



第19回がん患者サロン学習会 「がんと共に生きていこう パート4」

「頭頸部がん患者と家族の会 Niccoto」
代表 清水 敏明 先生

参加者からは、「今後の生活の参考になりました。」
「勇気を頂きました。」等の感想をいただき好評の会として終えることができました。

平成 28 年 11 月 26 日 (土)

第7回がんセンター公開講座 「医療者との上手な付き合い方」 「セカンドオピニオンについて」

岐阜大学医学部附属病院
糖尿病代謝内科臨床教授
がんセンター病診連携部門長 堀川 幸男 先生

参加者からは、「具体的に寸劇方式でやられてわかりやすかった。」
「医師と患者の理解を深める上で必要な内容で良かった。」等の感想をいただき好評の会として終えることができました。

平成 29 年 1 月 25 日 (水)



次回の予定 第8回がんセンター公開講座 平成29年3月22日(水) 「しごと・くらしの知恵袋」

CONTENTS

公開講座・がん患者サロン学習会のご案内
情報管理部門の紹介

臨床試験と治験、薬に関するご案内
がん相談支援センターからのお知らせ





がん対策基本法に基づき平成19年6月に策定された「がん対策推進基本計画」では、がん登録の推進が掲げられています。がん登録は、がんの罹患やがん患者さんの転帰、その他の状況を把握し、分析する仕組みであり、がんの状況を把握し、がん対策の基礎となるデータを得るとともに、がん患者さんに対して適切ながん医療を提供するために不可欠なものです。

当院では、専任のがん登録スタッフが医師との協力のもと登録作業をしています。

岐阜県がん情報センター事業

岐阜県がん情報センターは、岐阜県のがん対策を総合的かつ計画的に推進するために必要な情報を整備すること、岐阜県を中心とする関係者及びがん診療連携拠点病院等と協働して、がんに関する専門的、総合的な情報の普及、患者やその家族の継続的なケアに資するための企画、調整等、岐阜県のがん対策を推進するための情報発信の要の役割を担うため、岐阜県補助事業により都道府県がん診療連携拠点病院である本院に設置されました。院内的には、がんセンターの情報管理部門に置かれ、情報管理部門長が、岐阜県がん情報センター長を務め、平成24年10月より活動を開始しています。

平成25年2月には、がんに関する信頼のおける情報をわかりやすく提供するため、岐阜県がん患者支援情報提供サイト「ぎふがんねっと」を開設しました。1人でも多くの県民の皆さんが、がんを知って予防に努め、たとえがんになったとしてもがんを乗り越えられるよう支援することを目的としています

The screenshot shows the homepage of the Gifu Gan-net website. At the top, there is a search bar and a navigation menu with options like 'がんにならないために', 'がんかな?と思ったら', 'がん検診を受けたい', 'がんの相談をしたい', and 'なんでもQ&A'. Below the navigation is a banner with a group of people and the text 'わたしたちと一緒にがんについて考えませんか?'. The main content area features sections for 'がん相談支援センター', 'ぎふ・療養サポートブック', and '岐阜県の取り組み'. There is also a 'メニュー' (Menu) section on the right with links for '医療従事者の方', '病気に関すること', '生活に関すること', '岐阜県のがんに関する情報', and 'がんの統計情報'. The bottom of the page has a green footer with the Gifu Gan-net logo and the website URL.



臨床試験と治験、薬に関するご案内

臨床試験

当院では、より多くの患者さんが最先端の治療を受けられるよう治療の標準化を目指して、積極的に臨床試験に参加しています。シリーズ第7回目は脳神経外科と眼科の進行中臨床試験をご紹介します。

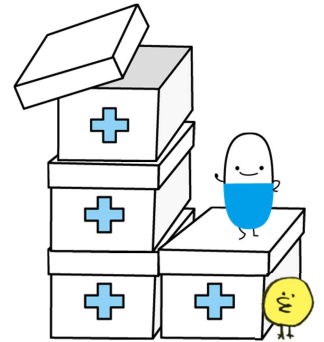
平成28年1月現在

脳神経外科

再発難治性の中枢神経系原発悪性リンパ腫に対するリツキシマブ髄腔内投与
中枢神経系胚細胞腫瘍のゲノムワイド関連解析に関する研究
初発の頭蓋内原発胚細胞腫に対する放射線・化学療法第Ⅱ相臨床試験
fluorescein sodium ガイド下の小児脳腫瘍摘出術に関する研究

眼科

抗腫瘍薬全身投与による角結膜障害調査
眼内悪性リンパ腫に対するメトトレキサート眼内投与の治療効果の検討



治験患者さん募集

新しい「くすり」を創るためには「治験」を行う必要があります。治験は、患者さんの協力なくしては行うことができません。当院で実施中の治験をご紹介します。

食道癌	3件
胃癌	4件
子宮頸癌	1件
T細胞性リンパ腫	1件
大腸癌	1件

平成29年1月現在

お気軽に
ご相談下さい



日本医師会治験促進センター キャラクター ちけん君

薬剤師からのひとことアドバイス

【内服薬を飲むときの注意点】

- 薬は直射日光や湿気を避け、子供の手が届かないところに保管してください。決してほかの人に譲り渡してはいけません。
- 他の薬や食事の影響を受ける薬があります。「食後」「食間」などの用法を守りましょう。
- 飲み忘れた場合は、次回に2回分飲むことはしないでください。間違っただけで飲んでしまった場合は医師、看護師、薬剤師に相談してください。

【特に抗がん剤では】

- 体調や副作用の出方、体の大きさにあわせて薬の量を調整する場合があります。指示された量を確認してから飲みましょう。
- 内服薬であっても副作用が起こることはあります。飲んである薬の起こりやすい副作用を知っておきましょう。
- また、食事や水分が摂れないなど体調が悪いときには無理に抗がん剤を飲み続ける前に、医師、看護師、薬剤師に相談してください。

豆知識

「食間」とは

食事中ではなく、例えば朝食と昼食の間など食事や他の内服薬の影響を受けにくい時間帯のことです。



お問合せ

先端医療・臨床研究推進センター

電話：058-230-7038

電子メール：chikenj@gifu-u.ac.jp

URL：https://hosp.gifu-u.ac.jp/icc/

がん相談支援センターからのお知らせ

相談支援センター

TEL 058-230-7049

ご相談の内容に応じて、医師、看護師、社会保険労務士、ソーシャルワーカーが相談を伺い、一緒に考えます

電話、来室、または病棟スタッフを通じてご予約をお願いします。

電話受付時間 9:00~17:00(土日祝日、年末年始を除く)



がん相談

がんと告知され、不安でいっぱい
治療の選択に迷っている
がん治療で子供を産むことへの
影響があるか
家族に病気のことをどう伝えるか

医療費等、 社会保障制度の相談

医療費制度の仕組みを知りたい
医療費の助成を受ける制度がないか
休職、退職をすることとなったが
生活費が心配
各種福祉手帳の活用方法を知りたい
子育て支援について知りたい

仕事に関する相談

職場で病名を伝えた方がいいのか
疾病手当金の申請の仕方が知りたい
病名を伝えたら退職を勧められた
退職したら健康保険はどうなるのか
※就職先のご紹介は行っておりません
のでご了承願います。



セカンドオピニオン先を探したい

診療実績のある病院を探したい

地元の病院を探したい

希少がんの件数をお調べします

岐阜大学病院がん相談支援センターでは、国立がん研究センターのがん登録データからがんの種類別診療経験のある病院を確認することができます。

☆ Nagomi ☆ Nagomi ☆ Nagomi ☆ Nagomi ☆ Nagomi ☆ Nagomi ☆ Nagomi ☆ Nagomi ☆ Nagomi ☆

がん患者サロン 和み



がんの体験者が患者さんの立場に立ってお話を伺います。心配事や不安な気持ちを一人で抱えずに和みをご利用下さい。

♡♡♡ 心をつなぐ
タオル帽子

「がん患者サロン・和み」では岩手ホスピスの会より、抗がん治療の副作用などの脱毛に悩むがん患者さんに向けて手作りのタオル帽子のご寄附を受けております。フェイスタオル1本から手縫いで1個の帽子が完成します。通気性・吸水性に優れ肌触りが良く、色柄も自由に選べて、実用的です。何より作った人の思いが伝わってきます。タオル帽子は、がん患者サロン、外来化学療法室、放射治療科受付、内科処置室受付、病棟東4階 スタッフステーションにて、ご自由にお持ち帰り頂けます。



お問い合わせ

岐阜大学医学部附属病院 医療支援課(がんセンター事務)

TEL 058-230-7341

FAX 058-230-7037

URL <https://hosp.gifu-u.ac.jp/center/gan/index.html>

岐阜大学医学部附属病院は都道府県がん診療連携拠点病院です