

障がい者相談支援とは

家族を支え夢をかなえる

令和7年10月31日
特定相談支援事業所 きらら
(相談支援専門員) 野村 真奈美

相談支援とは？

相談支援専門員とは、介護保険のケアマネ？

- 平成24年障害者自立支援法から
障害者総合支援法への移行に際し
「特定相談支援」「一般相談支援」「障害児相談支援」に整理される



平成26年～

「きらら（特定相談支援事業所）」開設

12年目を迎えます

地域生活支援活用CASE紹介

串田さまの事例

串田さま

本人の希望は大学進学

ご両親と3人暮らし
家族の暖かい愛を受けて生活しています
長良医療センターに定期通院
この度の支援体制も「くしだ応援団」！

当時活用支援

- ✓在宅支援「障害福祉サービス」
- ✓大学就学支援
重度訪問介護「地域生活支援事業」

障害福祉サービス

在宅支援
Ex) ヘルパー

福祉就労・訓練
Ex) A型・B型

入所
Ex) GH

通所
Ex) 生活介護

その他...



大学へ進学したい！

ご本人の希望を支援する為
このサービスを活用した支援開始
(岐阜市で初の使用)

- ✓ 大学 4 年間のサービス調整
- ✓ 在宅支援の実施

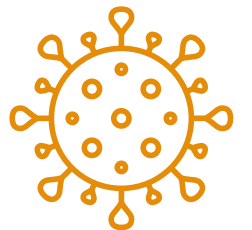
重度訪問介護 利用者 大学就学支援事業

- 平成30年（2018）開始
- 「障害福祉サービス」ではなく
- 「地域生活支援事業」
- 岐阜市の財源サービス

大学進学支援



2020年 パンデミック発生
概ね在宅でWEB授業



在宅支援

家族に介護力があり、一部ヘルパー使用以外、福祉サービスはあまり利用が無かった



就職支援

「アトリエセカイ」の土田さんとの出会いが、就職へのキッカケに



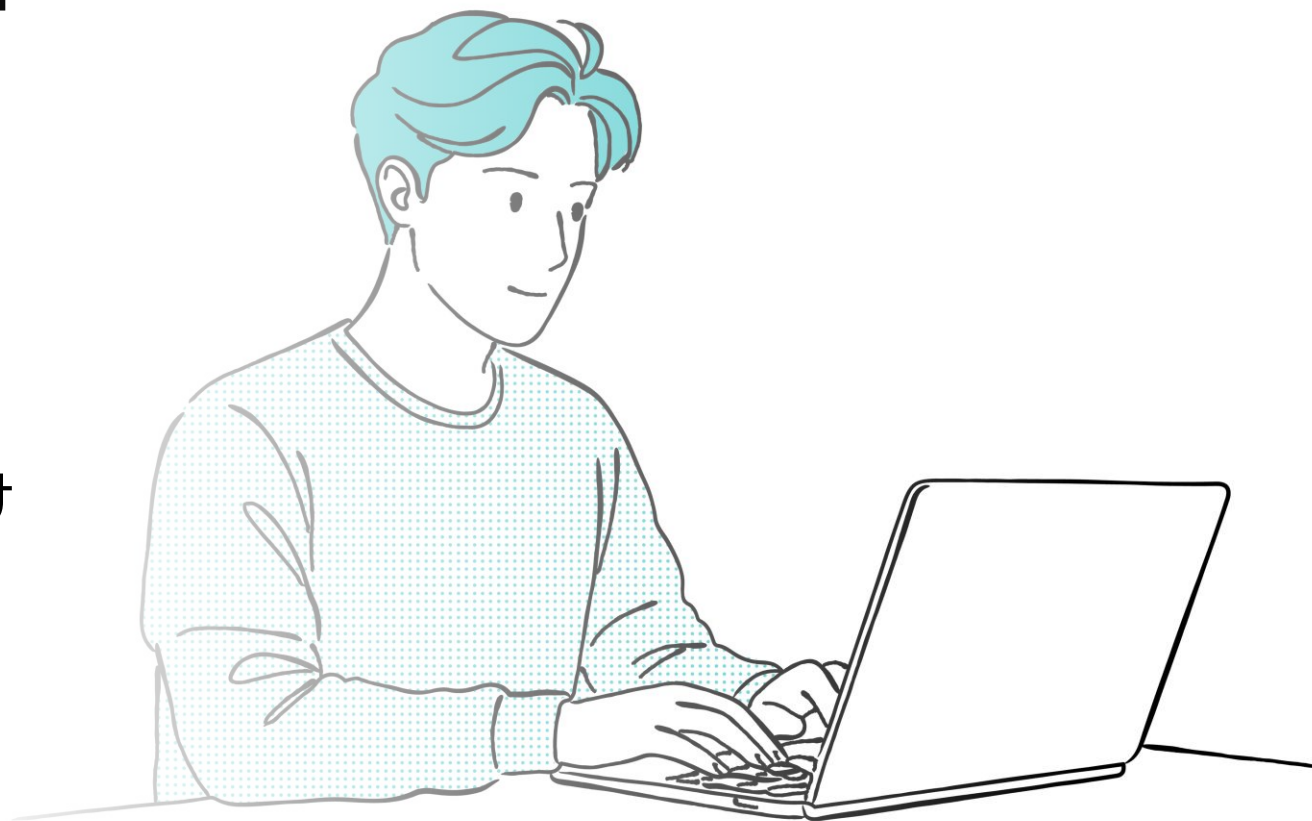
「生活介護」（通所）で入浴支援等、
訪問リハビリ（医療）、
ヘルパー契約（在宅での福祉サービス）
包括的支援を受ける



卒業間近に
「長短時間ワーク」とつながる

串田さまの将来のVISION

- 働く事に対して自分から発信したい
- 10時間/週 → 30時間/週 働きたい
- 社会人として社会保障（保険など）を受けて生活していきたい
- 医療面で今後新薬の開発を望んでいる



障がい者さまの就労形態

- 65歳以上障害の方
 - ✓ ケアマネージャーの範疇であるが条件により、**相談支援専門員が支援**
 - ✓ 就労継続支援B型事業所で働き、**工賃を得ることが可能**



手帳を使用した福祉サービス（就労）

- 身体障害手帳
- 療育手帳
- 精神(障害者保健福祉手帳^{など})
- 指定難病受給者証

課題と願い

- 本人の思いに傾聴し、共に行動できる
- 現在**入所**の施設で、ほぼ寝たきりの働きたいと思う若者がいる
(視線入力や、指先の微動でマウス操作が出来る)
- 今後、難病の若者たちの**働きたい**という願いをかなえられるような、社会をつくる

ご清聴ありがとうございました