

**令和3年度**

**病 院 年 報**

**岐阜大学医学部附属病院**

# 理 念

---

あなたとの対話が創る信頼と安心の病院

---



## 基本方針

1. 患者中心のチーム医療を提供します。
2. 人間性豊かな医療人を育成します。
3. 先進医療の研究・開発・提供を実践します。
4. 地域との医療連携を強化します。

# 岐阜大学病院職業倫理綱領

私たち岐阜大学病院に働く者は、患者の治療及び人びとの健康の維持と増進の実現に携わる者の責務を深く自覚し、ここに守るべき行動の規範を定める。

## 1 基本的責務

- (1) 生涯にわたり常に学習に励み、必要な知識と技術を習得し、その成果を日々の実践に生かす。
- (2) 社会の信頼に応えるよう教養を深め、品位の向上と保持に努める。

## 2 患者への責務

- (1) 患者の人格を尊重し、やさしい心で接するとともに、医療の内容やその根拠をよく説明し、信頼を得るよう努める。
- (2) 患者の権利を尊重するとともに、プライバシーの保護に努める。
- (3) 常に最新の技術と安全性のある医療を提供できるよう最大限の努力を払う。

## 3 連携と協力の責務

- (1) 他の医療機関との連携を深め、適切な医療の提供に協力する。
- (2) 他の医療従事者を尊敬し、連携・協力して医療に尽くす。

## 4 社会への責務

- (1) 医療の公共性を重んじ、医療を通じて社会の発展に尽くす。
- (2) 法規範や医療に関する倫理指針を遵守する。

## 岐阜大学病院 個人情報保護方針

当病院は、個人情報の性格と重要性を十分認識し、個人の人格尊重の理念の下に個人情報を取り扱い保護することを社会的責務と考え、ここに「個人情報保護方針」を宣言します。

- 1 個人情報保護に関する計画を策定し、本院に従事する全ての者が遵守することにより、個人情報の適切な管理・保護に努めます。
- 2 個人情報保護の重要性について、教育啓発活動を実施するほか、個人情報保護に関し、院内で独立した権限を有する管理者と監査担当者を配置し、適切な管理・監査体制を確立します。
- 3 個人情報への不正アクセス、個人情報の紛失、破壊、改ざん及び漏洩などに対する予防と安全対策を実施します。
- 4 個人情報の収集、利用、第三者への提供及び業務委託について、個人情報に関する個人の権利を尊重し、収集目的と使用範囲を明らかにし、適切な運用に努めます。
- 5 保有する個人情報について適用される法令、指針等を遵守します。
- 6 この基本方針に基づく実施状況を継続的に見直し、その改善に努めます。

## 岐阜大学病院 「患者の権利」宣言

私たち岐阜大学病院職員は、患者が自らの意思と選択のもとに、最善の医療を受ける以下の権利を有することを宣言します。

1. 個人の人種、信条、性別、社会的地位などに差別されることなく、常にその最善の利益に即して、医学的原則に沿った安全で良質な治療を公平に受けることができます。
2. 医療機関等を選択・変更する権利、ご自身の病気の診断や治療について、他の医療機関の医師の意見（セカンドオピニオン）を求めることができます。
3. 病気や診療内容について、十分な説明を受け納得したうえで、自らの意思で治療方法を同意、選択、あるいは拒否することができます。
4. 十分な情報提供を受けた上で臨床研究に自らの意思で参加・不参加・中止することができます。
5. 何らかの理由で意思を表明できない場合には、ご家族の方や代理人を指定して判断を依頼することができます。なお、依頼した人の判断を拒否することもできます。
6. 所定の手続きをとることにより、ご自身の診療記録を閲覧することができます。
7. ご自身の病気の診断・検査や治療の効果と危険性、他の治療の有無、看護の内容および病状経過などの情報について、わかりやすい言葉で十分な説明を受けることができます。
8. ご自身の医療にかかわるあらゆる情報、ならびにその他個人のすべての情報は、患者の死後も秘密が守られます。正当な理由なく第三者に開示されることはありません。
9. いかなる状態においても尊厳が守られます。

## 岐阜大学病院 「子どもの権利」宣言

1. 子どもたちは、いつでもひとりの人間として大切にされ、一番よいと考えられる医療を受けることができます。
2. 子どもたちは、年齢や理解度に応じた方法で説明を受けることができます。
3. 子どもたちは、身体的・精神的・社会的苦痛を和らげることを求めることができます。
4. 子どもたちは、自分が受ける検査や病気を治す方法について十分説明を受けて治療に参加する権利を有し、不必要な医療的処置や検査から守られます。
5. 子どもたちは、自分で自分の健康についての意思決定ができないとき、代わってご家族に決めてもらうことができます。
6. 子どもたちは、年齢や症状・体調に適した遊び、レクリエーション、教育が提供されます。子どもたちのニーズを満たすためのスタッフおよび療養環境が配慮されます。
7. 子どもたちは、療養場所に関わらず、ケアの継続性が保障されます。
8. 子どもたちのプライバシーはいつでも守られます。
9. 子どもたちは、自分の病気の診断や治療について、他の病院の医師の意見（セカンドオピニオン）を求めることができます。

—■—■—■—■—■— ■■■■■ 患者の皆さんへのお願い ■■■■■ —■—■—■—■—■—

私たち医療スタッフが、患者の権利を尊重し、最善の医療を提供するため、次のことについてご理解とご協力をお願い致します。

- 1 ご自身の健康状態について、できるだけ詳細に、正確に私たちに教えてください。
- 2 理解できない診療内容は、納得できるまで質問してください。
- 3 迷惑となるような行為や病院職員の診療業務の妨げとなるような行為をしないでください。なお、迷惑行為や診療業務の妨げになる場合は、診療をお断りさせていただく場合があります。
- 4 病院の規則をお守りください。
- 5 大学病院の使命である教育・研究にご協力ください。

# 目 次

## 第1章 病院の概況

1	現況	1
2	沿革	3
3	病院全体構成図	6
4	組織図	7
	(1) 運営	7
	(2) 診療科	8
	(3) 中央診療施設等	9
5	会議・各種委員会	10
6	職員構成	11
7	医療機関の指定承認状況	12
8	認定施設等一覧	19

## 第2章 患者の状況及び病床の状況

1	外来患者数の推移	21
2	外来患者数	22
3	入院患者数	23
4	紹介患者数	24
5	救急患者数	25
6	紹介率	26
7	救急車・救急へり患者搬送件数	27
8	地域別外来患者数	28
9	診療科別平均在院日数	29
10	診療科別死亡退院患者数	30
11	疾患別入院患者退院転帰状況	31
12	病床回転率	34
13	病棟別病床稼働率	35

### 第3章 診療の状況

1	診療単価	36
	(1) 診療単価の推移	36
	(2) 診療科別診療単価(入院)	37
	(3) 診療科別診療単価(外来)	38
2	臨床検査件数	39
3	放射線件数及び治療件数	40
4	手術件数及び麻酔件数	41
5	手術単価(手術室使用分)	42
6	分娩数等	44
7	処方数	45
8	救命救急稼働率	46
9	がん登録件数	47

# 第1章 病院の概況



# 1 現 況

(令和4年4月1日現在)

- (1)名称 岐阜大学医学部附属病院
- (2)所在地 〒501-1194 岐阜市柳戸1番1  
TEL 058(230)6000  
FAX 058(230)6080  
ホームページ <https://www.hosp.gifu-u.ac.jp/>
- (3)病院施設 敷地面積 124,336 m<sup>2</sup> (医学部・附属病院共有)  
建築延面積 77,175 m<sup>2</sup>
- (4)開院日 平成16年6月1日
- (5)許可病床数 614床(一般577床・精神37床)
- (6)標榜診療科目

内科  
消化器内科  
循環器内科  
腎臓内科  
呼吸器内科  
血液・感染症内科  
脳神経内科  
外科  
消化器外科  
心臓血管外科  
呼吸器外科  
乳腺外科  
産婦人科  
整形外科  
脳神経外科  
眼科  
耳鼻咽喉科  
形成外科  
皮膚科  
泌尿器科  
精神科  
小児科  
放射線科  
放射線診断科  
放射線治療科  
麻酔科  
歯科  
歯科口腔外科  
矯正歯科  
小児歯科  
救急科  
病理診断科  
リハビリテーション科

(7)病棟

令和4年4月1日 現在

特別室使用料(1日あたり)税込

22,000円 16,500円

8,800円

6,600円

病棟	入院基本料・特定入院料	特殊病床		1病床	2病床	4病床	5病床	6病床	重症病床				特別の療養環境の提供病床				階別		人数別部屋数					
									1床		A・1床	B・1床	C・1床		D・1床	病床数	部屋数	個室	2人室	4人室	5人室	6人室		
									1床	2床	1床	1床	1床	1床										
東4階	特定機能病院入院基本料 一般病棟7対1	療圧室 406	部屋番号			412-413-415-418-418-420-423			405-406-407		410-411	401-402-403-408-417-421-422				40	19	12		7				
			病床数			28		3	2	7														
			部屋数			7		3	2	7														
東5階	特定機能病院入院基本料 一般病棟7対1	療圧室 505・507・508・512 522-523・525-526・527-528	部屋番号			501-502-503-517-518-520-521-523-525-528			505-506-507		515	508-510-511-512-513-516-522-526-527				53	23	13		10				
			病床数			40		3	1	9														
			部屋数			10		3	1	9														
東6階	特定機能病院入院基本料 一般病棟7対1	療圧室 605	部屋番号			601-602-603-613-615-616-617-620-621-625			605-606-607		612	608-610-611-618-622-623				50	20	10		10				
			病床数			40		3	1	6														
			部屋数			10		3	1	6														
東7階	特定機能病院入院基本料 一般病棟7対1	療圧室 708	部屋番号			701-702-703-716-717-718-720-722-723-727			705-706-707-708		715	710-711-712-713-721-725-726				52	22	12		10				
			病床数			40		4	1	7														
			部屋数			10		4	1	7														
東8階	特定機能病院入院基本料 一般病棟7対1	無菌室 812-813-816-822 療圧室807	部屋番号	813-816		801-802-803-817-818-820-821-823-825-828			805-806-807-812-822		815	808-810-811-826-827				53	23	13		10				
			病床数	2		40		5	1	5														
			部屋数	2		10		5	1	5														
東9階	特定機能病院入院基本料 精神病棟13対1	療圧室 901	部屋番号	901-902-903-905-907		906-908-910-911-912-913-915-916										37	13	5		8				
			病床数	5		32																		
			部屋数	5		8																		
西4階	小児入院医療管理料2 416・451・452・453・455・456・457・458・460・461・462・ 463・465・466・467・468・470	無菌室 455 療圧室452	部屋番号			464-458-460-461-462-465-466-470			452-453-455-463			456-457-467-468				36	15	8		7				
			病床数			28		4		4														
			部屋数			7		4		4														
西5階	特定機能病院入院基本料 一般病棟7対1	療圧室 556	部屋番号			551-552-553-568-570-571-572-575-576-580			555-556-557-558-560-573		566	561-562-563-565-567-577-578				54	24	14		10				
			病床数			40		6	1	7														
			部屋数			10		6	1	7														
西6階	特定機能病院入院基本料 一般病棟7対1	療圧室 656	部屋番号			651-652-653-667-668-670-671-673-675-678			655-656-657-658-672		666	660-661-662-663-665-676-677				53	23	13		10				
			病床数			40		5	1	7														
			部屋数			10		5	1	7														
西7階	特定機能病院入院基本料 一般病棟7対1	療圧室 756	部屋番号			751-752-753-766-767-768-770-772-773-777			755-756		765	757-758-760-761-762-763-771-775-776				52	22	12		10				
			病床数			40		2	1	9														
			部屋数			10		2	1	9														
西8階	特定機能病院入院基本料 一般病棟7対1	療圧室 856	部屋番号			851-852-853-868-870-871-872-875-876-880			855-856-857-858-860-873		866	861-862-863-865-867-877-878				54	24	14		10				
			病床数			40		6	1	7														
			部屋数			10		6	1	7														
西9階	特定機能病院入院基本料 一般病棟7対1	R室 965-966 療圧室960	部屋番号	965-966		955-956-957-967-968-970-971			958-960	972-973-975-976	953	951-952-961-962-963				42	21	14		7				
			病床数	2		28		2	4	1	5													
			部屋数	2		7		2	4	1	5													
院内 ICU	特定集中治療室管理料 1 A・B・C・D・E・F		部屋番号	E・F		A・B・C・D										6	3	2		1				
			病床数	2		4																		
			部屋数	2		1																		
ACCC	救命救急入院科3	無菌室 323 療圧室 301-302	部屋番号	301-302-303-305-306-307 308-310-311-312-313-315 317-318-320-321-322-323	316(1,2) (1休床)											20	19	18	1					
			病床数	18		2																		
			部屋数	18		1																		
NICU	新生児特定集中治療室管理料2 A・B・C・D・E・F	療圧室 F	部屋番号	F			A・B・C・D・E									6	2	1			1			
			病床数	1			5																	
			部屋数	1			1																	
GCU	新生児治療回復室入院医療管理料 G・H・I・J・K・L		部屋番号					G・H・I・J・K・L								6	1					1		
			病床数					6																
			部屋数					1																
計			部屋番号													614	274	161	1	110	1	1		
			病床数	30	2	440	5	6	43	4	11	69	4											
			部屋数	30	1	110	1	1	43	4	11	69	4											

## 2 沿革

年 月	概 要
明治 8. 8	岐阜県厚見郡今泉村本願寺出張所(現岐阜市西野町西本願寺別院)に岐阜県公立病院及び附属医学校開設
9. 7	司町地区へ新築移転
15. 7	岐阜県病院を医学校の附属とし、附属病院と改称
19. 7	勅令第15号により医学校廃止、附属病院は岐阜県病院として独立
昭和 19. 4	岐阜県病院は岐阜県立女子医学専門学校附属病院となる
22. 6	終戦後医学専門学校の継続不許可のため、岐阜県立医科大学設置
24. 4	医科大学と新たに岐阜工業専門学校を母体とする工科大学を併せて、岐阜医工科大学を開設
25. 3	岐阜医工科大学岐阜県立女子医学専門学校附属病院は、岐阜県立大学医学部附属病院に改称
29. 5	岐阜県立大学医学部附属病院は岐阜県立医科大学附属病院に改称
39. 4	岐阜県立医科大学は国立岐阜大学に移管し、岐阜大学医学部となる
42. 6	国立移管し、岐阜大学医学部附属病院となる
45. 4	麻酔科設置
48. 4	中央放射線部設置
50. 10	第3内科設置
51. 5	看護部設置
54. 10	中央材料部設置
55. 4	脳神経外科設置
61. 4	輸血部設置
平成 元. 5	救急部設置
4. 4	麻酔科を麻酔科蘇生科に名称変更
6. 6	集中治療部設置
6. 8	特定機能病院の承認を受ける
8. 4	院内学級を設置
10. 4	総合診療部設置
11. 4	医療情報部設置
14. 4	光学医療診療部設置
15. 4	医療福祉支援センター、生体支援センター設置
16. 4	高次救命治療センター設置(救急部門・集中治療部門・手術部門・血液浄化治療部門)

年 月	概 要
平成 16. 6	柳戸地区に移転・開院 病理部設置 完全電子化によるペーパーレス、フィルムレスの実現
16. 11	救命救急センターに指定
17. 9	岐阜県難病医療拠点病院に指定
18. 2	高度救命救急センターに認定
18. 6	麻酔科蘇生科を麻酔科疼痛治療科に名称変更
18. 8	都道府県がん診療連携拠点病院に指定
18. 9	財団法人日本医療機能評価機構による病院機能評価ver.5.0の認定を受ける
19. 1	腫瘍センター設置 高次画像診断センター(院内措置)設置 医療福祉支援センターを医療連携センターに名称変更
19. 3	エイズ治療中核拠点病院に指定
19. 11	肝疾患診療連携拠点病院に指定
19. 12	附属病院エイズ対策推進センター設置
20. 7	手術部設置
20. 11	肝疾患診療支援センター設置
21. 5	腫瘍センターをがんセンターに名称変更
22. 1	内視鏡外科手術トレーニングセンター設置
23. 10	基幹災害医療センターに指定
23. 11	財団法人日本医療機能評価機構による病院機能評価ver.6.0の認定を受ける
24. 4	新生児集中治療部設置
25. 4	血液内科、形成外科設置 医師育成推進センター設置
25. 6	北診療棟開設
26. 4	救急科設置 オートプシー・イメージングセンター設置 脳卒中センター設置 先端医療・臨床研究推進センター設置
26. 8	病理診断科設置
26. 10	遺伝子診療部設置
27. 7	リハビリテーション科設置

年 月	概 要
平成 27. 1	ベッドコントロールセンター設置
27. 9	術前管理センター設置
28. 8	入院センター設置
	臨床倫理室設置
28.10	分娩部を周産期・生殖医療センターに名称変更
28.12	財団法人日本医療機能評価機構による病院機能評価3rdG:Ver.1.1の認定を受ける
29. 1	呼吸器センター設置
	呼吸器外科設置
29. 6	さわやかサービス推進室設置
30. 3	原子力災害拠点病院に指定
30. 5	岐阜県アレルギー疾患医療拠点病院に選定
30. 8	アレルギーセンター設置
31. 4	国際医療センター設置
	乳腺外科設置
	神経内科・老年内科、第一外科、第二外科、産科婦人科、精神神経科を脳神経内科、心臓血管外科、消化器外科、産婦人科、精神科に名称変更
	遺伝子診療部をゲノム疾患・遺伝子診療センターに名称変更
令和 2. 1	看護師特定行為研修センター設置
3. 4	岐阜県地域周産期母子医療センターに認定
	周産期・生殖医療センターを成育医療センターに名称変更
	循環器センター設置
	炎症性腸疾患センター設置
3. 9	医療支援棟開設
3.11	岐阜県難聴児支援センター設置
3.12	多用途型トリアージ施設開設
4. 1	ドクタークラーク部設置
4. 4	感染制御室、医療の質管理室、総合臨床研修部設置
	手術棟開設

### 3 病院全体構成図

(令和4年4月1日現在)

病院本館	機械室	ヘリポート			
泌尿器科 放射線科 総合内科 共通(緩和ケア含む)	病棟	精神科	9階		
消化器外科 乳腺外科 心臓血管外科 甲状腺外科 呼吸器外科 麻酔科疼痛治療科 共通	病棟	消化器内科 血液・感染症内科	8階		
糖尿病代謝内科 免疫・内分泌内科 消化器内科 血液・感染症内科 脳神経内科 皮膚科 共通	病棟	整形外科 脳神経内科 麻酔科疼痛治療科 消化器内科 血液・感染症内科 共通	7階		
眼科 脳神経外科 共通	病棟	歯科口腔外科 耳鼻咽喉科・頭頸部外科 消化器内科 血液・感染症内科 高次救命治療センター 共通	6階		
心臓血管外科 消化器外科 呼吸器外科 乳腺外科 甲状腺外科 循環器内科 呼吸器内科 腎臓内科 高次救命治療センター 共通	病棟	循環器内科 呼吸器内科 腎臓内科	5階		
小児科 むくの木学級 共通	病棟	新生児集中治療部 産婦人科 共通	4階		
高次救命治療センター (血液浄化治療部門 院内ICU ACCC)	手術部 医療機器センター	材料部 ボランティア控室	3階		
外来診療部 栄養相談室 肝疾患診療支援センター 術前管理センター	売店 レストラン 理美容室	リハビリ 検査部 心臓血管リハビリ 病理部 輸血部	生体支援センター 看護部 医療情報部	2階	
医療連携センター がんセンター 医事課 医療支援課 患者相談窓口 入院センター 退院受付	総合診療部 救急部	薬剤部 医療安全管理室	売店 喫茶	放射線部 高次画像診断センター 栄養管理室 物流センター	1階
免震層・配管ピット			GL		

#### 北診療棟

医師育成推進センター 看護師特定行為研修センター 内視鏡外科手術トレーニングセンター	3階
化学療法室	2階
光学医療診療部	1階

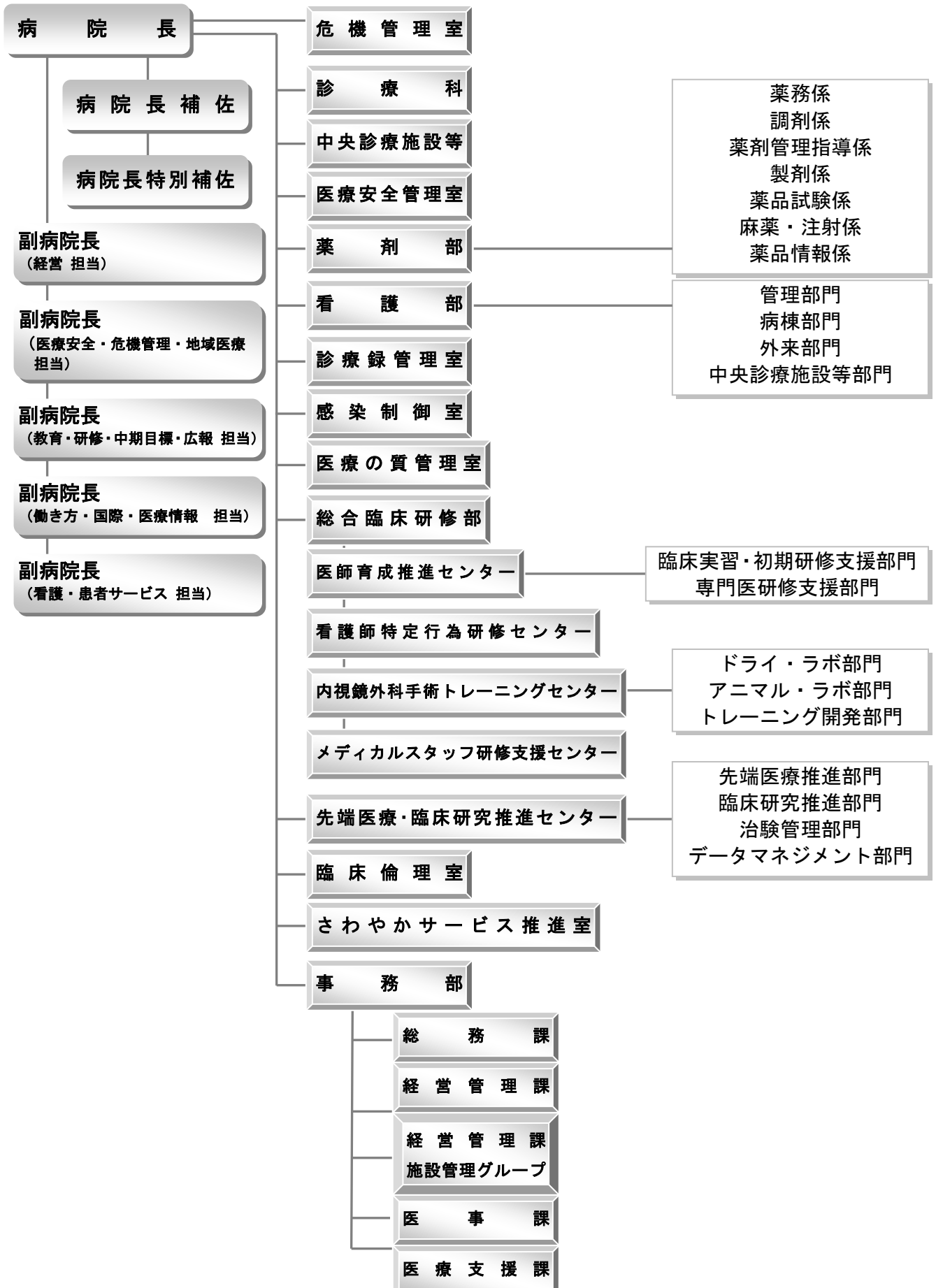
#### 手術棟

手術部	
会議室等	
災害倉庫等	

# 4 組織図

(令和4年4月1日現在)

## (1) 運営

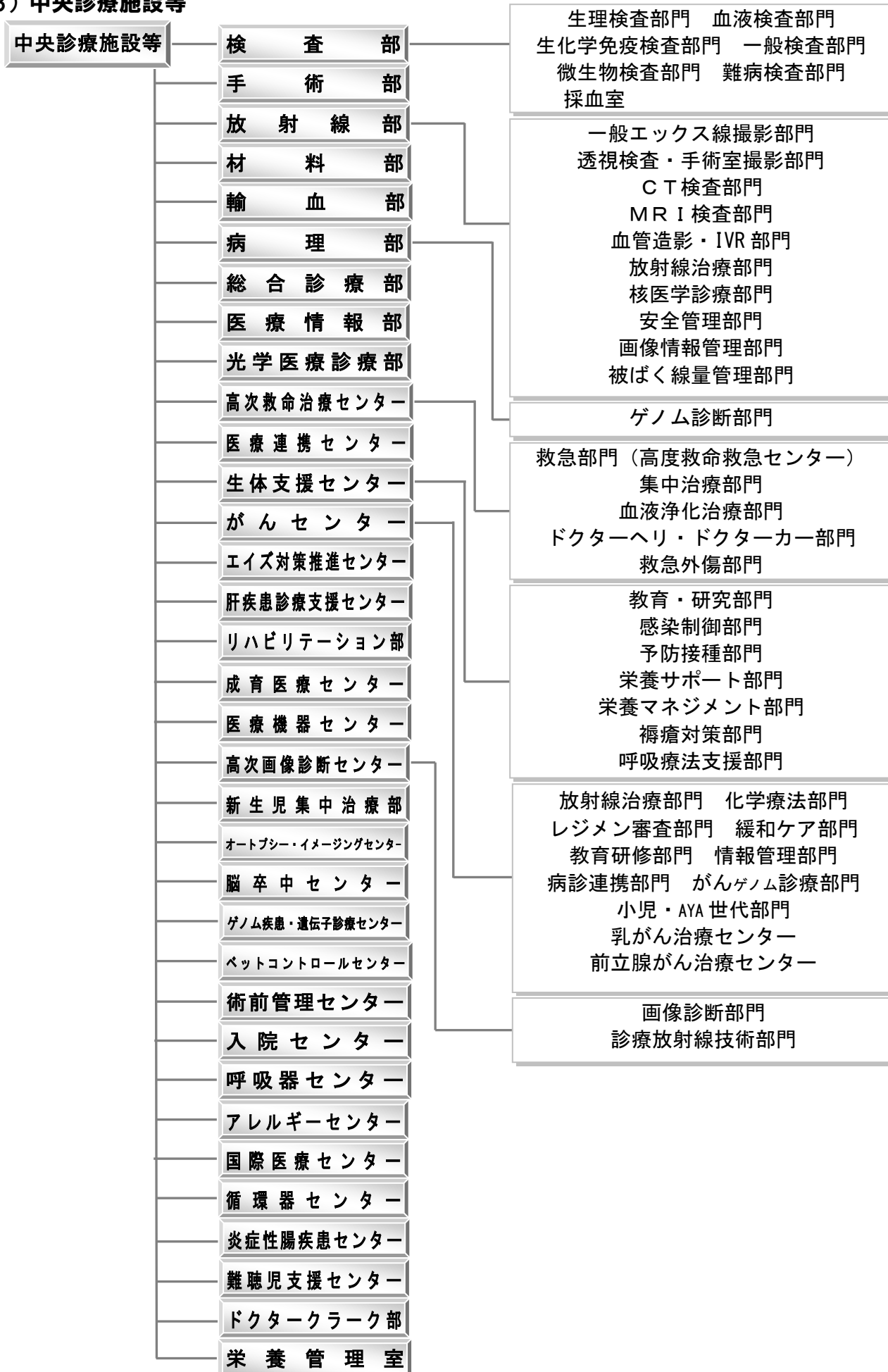


## (2) 診療科



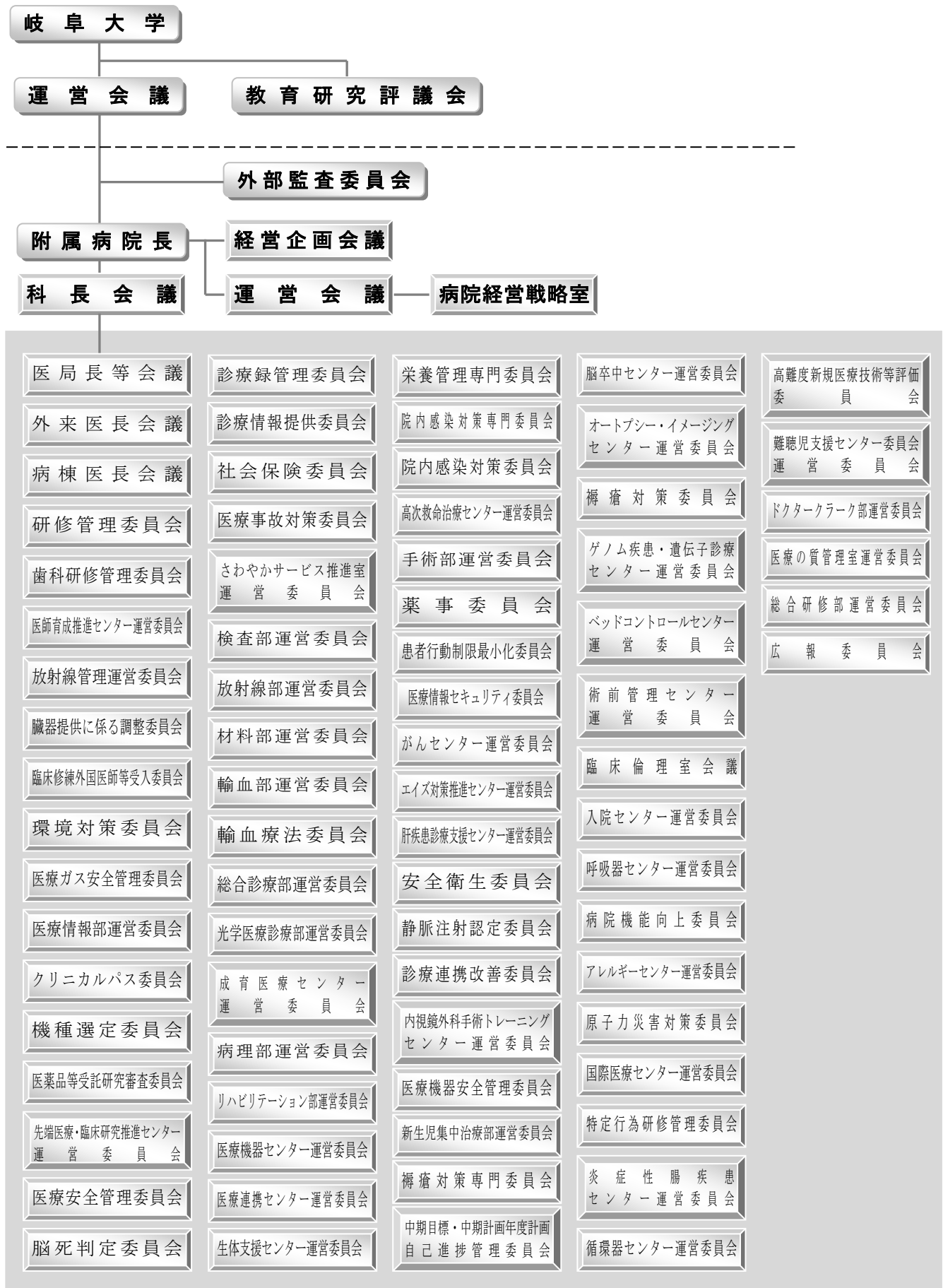


### (3) 中央診療施設等



# 5 会議・各種委員会

(令和4年4月1日現在)



- |                      |                  |                        |                        |                   |
|----------------------|------------------|------------------------|------------------------|-------------------|
| 医局長等会議               | 診療録管理委員会         | 栄養管理専門委員会              | 脳卒中センター運営委員会           | 高難度新規医療技術等評価委員会   |
| 外来医長会議               | 診療情報提供委員会        | 院内感染対策専門委員会            | オートプシー・イメージングセンター運営委員会 | 難聴児支援センター委員会運営委員会 |
| 病棟医長会議               | 社会保険委員会          | 院内感染対策委員会              | 褥瘡対策委員会                | ドクタークラーク部運営委員会    |
| 研修管理委員会              | 医療事故対策委員会        | 高次救命治療センター運営委員会        | ゲノム疾患・遺伝子診療センター運営委員会   | 医療の質管理室運営委員会      |
| 歯科研修管理委員会            | さわやかサービス推進室運営委員会 | 手術部運営委員会               | ベッドコントロールセンター運営委員会     | 総合研修部運営委員会        |
| 医師育成推進センター運営委員会      | 検査部運営委員会         | 薬事委員会                  | 術前管理センター運営委員会          | 広報委員会             |
| 放射線管理運営委員会           | 放射線部運営委員会        | 患者行動制限最小化委員会           | 臨床倫理室会議                |                   |
| 臓器提供に係る調整委員会         | 材料部運営委員会         | 医療情報セキュリティ委員会          | 入院センター運営委員会            |                   |
| 臨床修練外国医師等受入委員会       | 輸血部運営委員会         | がんセンター運営委員会            | 呼吸器センター運営委員会           |                   |
| 環境対策委員会              | 輸血療法委員会          | エイズ対策推進センター運営委員会       | 病院機能向上委員会              |                   |
| 医療ガス安全管理委員会          | 総合診療部運営委員会       | 肝疾患診療支援センター運営委員会       | アレルギーセンター運営委員会         |                   |
| 医療情報部運営委員会           | 光学医療診療部運営委員会     | 安全衛生委員会                | 原子力災害対策委員会             |                   |
| クリニカルパス委員会           | 成育医療センター運営委員会    | 静脈注射認定委員会              | 国際医療センター運営委員会          |                   |
| 機種選定委員会              | 病理部運営委員会         | 診療連携改善委員会              | 特定行為研修管理委員会            |                   |
| 医薬品等受託研究審査委員会        | リハビリテーション部運営委員会  | 内視鏡外科手術トレーニングセンター運営委員会 | 炎症性腸疾患センター運営委員会        |                   |
| 先端医療・臨床研究推進センター運営委員会 | 医療機器センター運営委員会    | 医療機器安全管理委員会            | 循環器センター運営委員会           |                   |
| 医療安全管理委員会            | 医療連携センター運営委員会    | 新生児集中治療部運営委員会          |                        |                   |
| 脳死判定委員会              | 生体支援センター運営委員会    | 褥瘡対策専門委員会              |                        |                   |
|                      |                  | 中期目標・中期計画年度計画自己進捗管理委員会 |                        |                   |

## 6 職員構成

(令和4年3月31日現在)

		医学系研究科					附属病院					合計
		常勤	契約職員		再任用	計	常勤	契約職員		再任用	計	
			フルタイム	パート タイム				フルタイム	パート タイム			
医師	医師	100	0	3	0	103	126	0	0	0	126	229
	歯科医師	4	0	0	0	4	4	0	0	0	4	8
	医員	0	0	0	0	0	125	0	73	0	198	198
	研修医	0	0	0	0	0	0	16	0	0	16	16
	歯科研修医	0	0	0	0	0	0	1	0	0	1	1
	小計	104	0	3	0	107	255	17	73	0	345	452
看護師	看護師	0	0	1	0	1	608	0	41	7	656	657
	助産師	0	0	0	0	0	22	0	4	0	26	26
	准看護師	0	0	0	0	0	0	0	0	0	0	0
	看護助手	0	0	0	0	0	0	0	46	0	46	46
	小計	0	0	1	0	1	630	0	91	7	728	729
医療技術職員等	薬剤師	3	0	0	0	3	46	0	0	1	47	50
	診療放射線技師	0	0	0	0	0	47	0	0	2	49	49
	臨床検査技師	0	0	0	0	0	44	0	7	2	53	53
	歯科衛生士	0	0	0	0	0	4	0	0	0	4	4
	歯科技工士	0	0	0	0	0	1	0	0	1	2	2
	管理栄養士	0	0	0	0	0	14	0	2	0	16	16
	栄養士	0	0	0	0	0	0	0	0	0	0	0
	理学療法士	0	0	0	0	0	23	0	0	0	23	23
	作業療法士	0	0	0	0	0	4	0	0	0	4	4
	視能訓練士	0	0	0	0	0	5	0	0	0	5	5
	言語聴覚士	0	0	0	0	0	5	0	0	0	5	5
	臨床工学技士	0	0	0	0	0	15	0	0	0	15	15
	医療社会事業従事者	0	0	0	0	0	7	0	0	0	7	7
	その他の医療技術職員	0	0	0	0	0	4	0	9	0	13	13
小計	3	0	0	0	3	219	0	18	6	243	246	
その他	事務職員	30	0	70	1	101	77	0	128	3	208	309
	調理師	0	0	0	0	0	1	0	0	0	1	1
	他の技能労務員	3	11	46	0	60	4	3	39	0	46	106
	小計	33	11	116	1	161	82	3	167	3	255	416
合計	140	11	120	1	272	1,186	20	349	16	1,571	1,843	

7 医療機関の指定承認状況

(令和4年4月1日現在)

病院開設の許可（承認）等		指定等の年月日
医療法第7条第1項による開設許可（承認）		平成16年5月20日
特定機能病院の名称の使用承認		平成16年5月20日
拠点病院の指定等		指定等の年月日
基幹災害医療センター		平成23年10月26日
難病診療連携拠点病院		平成17年9月21日
都道府県がん診療連携拠点病院		平成18年8月24日
エイズ治療の中核拠点病院		平成19年3月1日
肝疾患診療連携拠点病院		平成19年11月1日
原子力災害拠点病院		平成30年3月28日
岐阜県アレルギー疾患医療拠点病院		平成30年5月25日
法令による医療機関の指定等		指定等の年月日
健康保険法による（特定承認）保険医療機関		平成16年5月20日
国民健康保険法による（特定承認）療養取扱機関		平成16年5月20日
消防法による救急医療（第3次救急病院）		平成2年5月8日
高度救命救急センター		平成18年2月1日
岐阜県地域周産期母子医療センター		令和3年4月1日
生活保護法による指定医療機関		平成26年7月1日
労働者災害補償保険法による医療機関		昭和53年2月1日
地方公務員災害補償法による医療機関		昭和47年4月1日
原爆医療法	一般医療	昭和43年7月1日
原爆被災者医療法による被爆者認定疾病医療		平成21年7月23日
母子保健法	養育医療	昭和42年6月1日
結核指定医療機関		平成16年5月20日
後期高齢者保険取扱機関		平成20年4月1日
精神保健法による医療機関		昭和42年6月1日
更生医療	戦傷病患者特別援護法	昭和42年6月1日
障害者自立支援法	育成医療	平成19年2月1日
	更生医療	平成19年2月1日
	精神通院医療	平成19年4月1日
応急入院指定病院（精神保健及び精神障害者福祉に関する法律） 確保病床 1床		平成24年6月1日
難病の患者に対する医療等に関する法律（平成26年法律第50号）第14条第1項の規定による指定医療機関		平成27年1月1日
児童福祉法（昭和22年法律第164号）第19条の9第1項の規定による指定小児慢性特定疾病医療機関		平成27年1月1日
岐阜県特定不妊治療費助成事業医療機関		平成26年4月1日
肝がん・重度肝硬変治療研究促進事業指定医療機関		平成30年12月1日
DPC対象病院		平成15年4月1日
先天性血液凝固因子障害等治療研究事業		指定等の年月日
先天性血液凝固因子欠乏症		平成2年3月1日
血液凝固因子製剤に起因するHIV感染症		平成2年3月1日
看護体系		算定開始年月日
特定機能病院 入院基本料	一般病棟 7:1	平成20年5月1日
	精神病棟 13:1	平成23年7月1日
救命救急入院料3	ACCC病棟 4:1	平成22年7月1日
特定集中治療室管理料1	ICU病棟 2:1	平成27年4月1日
新生児特定集中治療室管理料2	NICU病棟 3:1	平成24年5月1日
新生児治療回復室入院医療管理料	GCU病棟 6:1	平成24年5月1日
臨床修練指定病院		指定等の年月日
臨床修練指定病院（外国医師・外国歯科医師）		昭和63年 3月29日
先進医療		指定等の年月日
術前のS-1内服投与、シスプラチン静脈内投与及びトラスツマブ静脈内投与の併用療法（切除が可能な高度リンパ節転移を伴う胃がん（HER2が陽性のものに限る。）		平成27年7月1日
経皮的乳がんラジオ波焼灼療法早期乳がん（直径が一・五センチメートル以下のものに限る。）		平成29年6月1日
術後のアスピリン経口投与療法 下部直腸を除く大腸がん（ステージがⅢ期であって、肉眼による観察及び病理学的見地から完全に切除されたと判断されるものに限る。）		令和2年3月1日
遺伝子組換え活性化型血液凝固第Ⅶ因子製剤静脈内投与療法 脳出血（発症から二時間以内のものに限る。）		令和3年2月1日

厚生労働大臣の定める施設基準状況	承認年月日
情報通信機器を用いた診療に係る基準	令和4年4月1日
地域歯科診療支援病院歯科初診料	平成22年4月1日
歯科外来診療環境体制加算	平成20年8月1日
特定機能病院入院基本料 一般（7：1）	平成20年5月1日
特定機能病院入院基本料 精神（13：1）	平成23年7月1日
臨床研修病院入院診療加算 医科（基幹型）	平成17年3月1日
臨床研修病院入院診療加算 歯科（単独型又は管理型）	平成18年4月1日
救急医療管理加算	平成22年5月1日
超急性期脳卒中加算	平成20年4月1日
妊産婦緊急搬送入院加算	平成20年4月1日
診療録管理体制加算1	平成28年7月1日
医師事務作業補助体制加算1 15対1	令和3年5月1日
急性期看護補助体制加算（2.5対1） 看護補助者5割以上	令和2年5月1日
夜間100対1急性期看護補助体制加算	令和1年9月1日
夜間看護体制加算	令和1年9月1日
看護職員夜間12対1配置加算1	平成30年7月1日
看護補助加算2（50対1） 精神病棟	平成23年7月1日
療養環境加算	平成16年5月20日
重症者等療養環境特別加算1	平成17年5月1日
無菌治療室管理加算1	平成24年4月1日
無菌治療室管理加算2	令和1年6月1日
放射線治療病室管理加算（治療用放射性同位元素による治療の場合）	令和4年4月1日
放射線治療病室管理加算（密封小線源による治療の場合）	令和4年4月1日
緩和ケア診療加算	平成30年5月1日
精神科応急入院施設管理加算	平成18年8月1日
精神科身体合併症管理加算	平成22年4月1日
精神科リエゾンチーム加算	平成30年5月1日
摂食障害入院医療管理加算	平成30年7月1日
がん拠点病院加算の1のイ（がん診療連携拠点病院加算）	平成18年9月1日
栄養サポートチーム加算	平成30年6月1日
医療安全対策加算1	平成20年4月1日
感染対策向上加算1	令和4年4月1日
患者サポート体制充実加算	平成24年4月1日
褥瘡ハイリスク患者ケア加算	平成18年6月1日
ハイリスク妊娠管理加算	平成20年4月1日
ハイリスク分娩管理加算	平成21年5月1日
呼吸ケアチーム加算	平成22年5月1日
後発医薬品使用体制加算2	平成31年1月1日
病棟薬剤業務実施加算1	平成28年9月1日
データ提出加算2	平成24年10月1日
入退院支援加算1	平成30年11月1日
地域連携診療計画加算 入退院支援加算注4	平成30年11月1日
認知症ケア加算2	令和2年4月1日
せん妄ハイリスク患者ケア加算	令和2年4月1日
入院時支援加算	平成30年8月1日
精神疾患診療体制加算1 2	平成28年9月1日
精神科急性期医師配置加算2	平成30年7月1日
地域歯科診療支援病院入院加算	平成20年4月1日
地域医療体制確保加算	令和2年4月1日
救命救急入院料3	平成22年7月1日

救命救急入院料 注2 精神疾患診断治療初回加算の「イ」	令和4年4月1日
救命救急入院料 注3 救急体制充実1	平成22年7月1日
救命救急入院料 注4に掲げる加算	平成22年7月1日
救命救急入院料 注6 小児加算	平成22年7月1日
特定集中治療室管理料 注1 算定上限日数に関する基準	令和4年4月1日
特定集中治療室管理料 注2 小児加算	平成27年4月1日
特定集中治療室管理料 注5 早期栄養介入管理加算	令和2年4月1日
新生児特定集中治療室管理料2	平成24年5月1日
新生児治療回復室入院医療管理料	平成24年5月1日
小児入院医療管理料2	平成23年5月1日
小児入院医療管理料 注2 プレイルーム加算	平成23年5月1日
入院時食事療養(Ⅰ)	平成16年5月20日
ウイルス疾患指導料 注2 加算	令和3年5月1日
外来栄養食事指導料 注2	令和2年4月1日
外来栄養食事指導料 注3	令和4年4月1日
心臓ペースメーカー指導管理料 植込型除細動器移行加算	平成26年4月1日
心臓ペースメーカー指導管理料 遠隔モニタリング加算	令和2年4月1日
高度難聴指導管理料	平成16年5月20日
糖尿病合併症管理料	平成23年10月1日
がん性疼痛緩和指導管理料	平成22年4月1日
がん患者指導管理料 イ	平成26年9月1日
がん患者指導管理料 ロ	平成26年9月1日
がん患者指導管理料 ハ	平成26年9月1日
がん患者指導管理料 ニ	令和2年4月1日
外来緩和ケア管理料	平成30年5月1日
移植後患者指導管理料 臓器移植後	平成24年4月1日
移植後患者指導管理料 造血幹細胞移植後	平成25年4月1日
糖尿病透析予防指導管理料	平成25年4月1日
小児運動器疾患指導管理料	令和2年4月1日
乳腺炎重症化予防ケア・指導料	平成30年4月1日
婦人科特定疾患治療管理料	令和2年4月1日
腎代替療法指導管理料	令和3年3月1日
一般不妊治療管理料	令和4年4月1日
生殖補助医療管理料1	令和4年4月1日
外来栄養食事指導料	令和4年4月1日
外来腫瘍化学療法診療料1	令和4年4月1日
連携充実加算(外来腫瘍化学療法診療料)	令和4年4月1日
外来リハビリテーション診療料	平成24年4月1日
外来放射線照射診療料	平成24年4月1日
ニコチン依存症管理料	平成21年8月1日
がん治療連携計画策定料	平成23年3月1日
がん治療連携管理料の1	平成24年4月1日
外来がん患者在宅連携指導料	平成28年4月1日
肝炎インターフェロン治療計画料	平成22年6月1日
薬剤管理指導料	平成22年4月1日
医療機器安全管理料1	平成20年4月1日
医療機器安全管理料2	平成21年7月1日
医療機器安全管理料(歯科)	平成25年5月1日
精神科退院時共同指導料2	令和2年8月1日
歯科治療総合医療管理料(Ⅰ)及び(Ⅱ)	平成18年4月1日

在宅腫瘍治療電場療法指導管理料	平成30年5月1日
持続血糖測定器加算 間歇注入シリンジポンプと連動する持続血糖測定器を用いる場合	平成27年1月1日
持続血糖測定器加算 間歇注入シリンジポンプと連動しない持続血糖測定器を用いる場合	令和4年4月1日
造血器腫瘍遺伝子検査	平成20年4月1日
遺伝学的検査	平成29年8月1日
骨髄微小残存病変量測定	令和1年7月1日
BRCA1/2遺伝子検査 2 血液検体	令和2年4月1日
がんゲノムプロファイリング検査	令和2年4月1日
特殊分析 先天性代謝異常症検査 イロハ	令和2年4月1日
ウイルス・細菌核酸多項目同時検出	令和2年4月1日
抗HLA抗体（スクリーニング検査）（抗体特異性同定検査）	平成30年4月1日
HPV核酸検出及びHPV核酸検出（簡易ジェノタイプ判定）	平成22年6月1日
検体検査管理加算（I）	平成20年4月1日
検体検査管理加算（IV）	平成22年4月1日
国際標準検査管理加算	平成31年3月1日
遺伝カウンセリング加算	平成30年8月1日
遺伝性腫瘍カウンセリング加算	令和2年4月1日
心臓カテーテル法による諸検査の血管内視鏡検査加算	平成20年4月1日
植込型心電図検査	平成22年4月1日
時間内歩行試験及びシャトルウォーキングテスト	平成24年4月1日
ヘッドアップティルト試験	平成24年4月1日
皮下連続式グルコース測定（一連につき）	平成22年4月1日
長期継続頭蓋内脳波検査	平成16年5月20日
筋電図検査 単線維筋電図	令和2年4月1日
神経学的検査	平成20年7月1日
補聴器適合検査	平成16年5月20日
全視野精密網膜電図	令和2年4月1日
黄斑局所網膜電図	令和2年4月1日
ロービジョン検査判断料	平成24年4月1日
コンタクトレンズ検査料1	平成20年4月1日
小児食物アレルギー負荷検査	平成18年4月1日
センチネルリンパ節生検（乳がんに係るものに限る）併用法	平成22年4月1日
センチネルリンパ節生検（乳がんに係るものに限る）単独法	平成22年4月1日
前立腺針生検法（MRI撮影及び超音波検査融合画像によるもの）	令和4年4月1日
CT透視下気管支鏡検査加算	平成24年4月1日
有床義歯咀嚼機能検査1の口及び咀嚼能力検査	平成30年4月1日
精密触覚機能検査	平成31年3月1日
画像診断管理加算3	平成20年4月1日
ポジトロン断層撮影	平成20年6月1日
ポジトロン断層・コンピューター断層複合撮影	平成20年6月1日
血流予備量比コンピューター断層撮影 第1CT	令和2年4月1日
血流予備量比コンピューター断層撮影 第2CT	令和2年4月1日
血流予備量比コンピューター断層撮影 第3CT	令和2年4月1日
CT撮影及びMRI撮影 3テスラ（第1MRI）	平成24年4月1日
CT撮影及びMRI撮影 3テスラ（第2MRI）	平成24年4月1日
CT撮影及びMRI撮影 1.5テスラ（第3MRI）	平成24年4月1日
CT撮影及びMRI撮影 3テスラ（第4MRI）	令和1年8月1日
CT撮影及びMRI撮影（64列以上のマルチスライスCT）1台目 第238号（第3CT室）	平成24年4月1日
CT撮影及びMRI撮影（16以上64列未満のマルチスライスCT）2台目（CTシミュレ）	平成24年4月1日
CT撮影及びMRI撮影（16以上64列未満のマルチスライスCT）3台目（血管造影室）	平成24年4月1日

CT撮影及びMRI撮影（64以上マルチスライスCT）4台目 第239号（第2CT室）	平成29年4月1日
CT撮影及びMRI撮影（64列以上のマルチスライスCT）5台目（第1CT室）	平成24年4月1日
注4 冠動脈CT撮影加算（第1CT室（64列）・第3CT室（64列））	平成21年4月1日
注6 外傷全身CT加算（第1CT室（64列）・第3CT室（64列））	平成24年3月1日
注7 大腸CT撮影加算（第1CT室）	平成24年4月1日
注7 大腸CT撮影加算（第2CT室）	平成24年4月1日
注7 大腸CT撮影加算（第3CT室）	平成24年4月1日
注4 心臓MRI撮影加算	平成21年4月1日
注5 乳房MRI撮影加算	平成28年4月1日
小児鎮静下MRI撮影加算	平成30年4月1日
頭部MRI撮影加算	令和2年3月1日
全身MRI撮影加算	令和2年4月1日
外来化学療法加算1	平成20年4月1日
無菌製剤処理料	平成20年4月1日
心大血管疾患リハビリテーション料（Ⅰ）	平成21年11月1日
心大血管疾患リハビリテーション料 初期加算	平成24年4月1日
脳血管疾患等リハビリテーション料（Ⅱ）	令和4年4月1日
脳血管疾患等リハビリテーション料 初期加算	平成24年4月1日
廃用症候群リハビリテーション料(Ⅱ)	令和4年4月1日
廃用症候群リハビリテーション料 初期加算	平成28年4月1日
運動器リハビリテーション料（Ⅰ）	平成22年4月1日
運動器リハビリテーション料 初期加算	平成24年4月1日
呼吸器リハビリテーション料（Ⅰ）	平成18年4月1日
呼吸器リハビリテーション料 初期加算	平成24年4月1日
摂食機能療法（摂食嚥下機能回復体制加算1）	令和2年6月1日
がん患者リハビリテーション料	平成26年2月1日
集団コミュニケーション療法料	平成20年4月1日
歯科口腔リハビリテーション料2	平成26年4月1日
抗精神病特定薬剤治療指導管理料(治療抵抗性統合失調治療指導管理料に限る。)	平成24年4月1日
医療保護入院等診療料	平成18年1月1日
硬膜外自家血注入	令和1年8月1日
導入期加算2及び腎代替療法加算	平成30年4月1日
移植後抗体関連型拒絶反応治療における血漿交換療法	令和4年4月1日
一酸化窒素吸入療法	平成28年4月1日
手術用顕微鏡加算	平成28年4月1日
口腔粘膜処置	平成30年4月1日
CAD/CAM冠	平成30年4月1日
歯科技工加算1及び2（床義歯修理（1床につき））	平成22年4月1日
悪性黒色腫センチネルリンパ節加算（皮膚悪性腫瘍切除術）	平成22年4月1日
皮膚移植術（死体）	平成30年6月1日
組織拡張器による再建手術（乳房（再建手術）の場合に限る。） 一次再建	平成25年8月30日
骨移植術（軟骨移植術を含む。）（同種骨移植（非生体）（同種骨移植（特殊なものに限る。））	平成28年4月1日
骨移植術（軟骨移植術を含む。）（自家培養軟骨移植術に限る。）	平成25年11月28日
椎間板内酵素注入療法	令和2年4月1日
脳腫瘍覚醒下マッピング加算	平成30年5月1日
原発性悪性脳腫瘍光線力学療法加算（頭蓋内腫瘍摘出術）	平成28年4月1日
脳刺激装置植込術（頭蓋内電極植込術を含む。）及び脳刺激装置交換術	平成16年5月20日
脊髄刺激装置植込術及び脊髄刺激装置交換術	平成16年5月20日
仙骨神経刺激装置植込術及び仙骨神経刺激装置交換術	平成29年4月1日
緑内障手術（緑内障治療用インプラント挿入術（プレートのあるもの）	平成26年4月1日



緑内障手術（水晶体再建術併用眼内ドレーン挿入術）	平成30年4月1日
人工中耳植込術	平成30年6月1日
人工内耳植込術、植込型骨導補聴器移植術及び植込型骨導補聴器交換術	平成16年5月20日
内視鏡下鼻・副鼻腔手術V型（拡大副鼻腔手術）	平成26年4月1日
鏡視下咽頭悪性腫瘍手術（軟口蓋悪性腫瘍手術を含む）	令和2年4月1日
鏡視下喉頭悪性腫瘍手術	令和2年4月1日
頭頸部悪性腫瘍光線力学療法	令和4年4月1日
上顎骨形成術（骨移動を伴う場合に限る。）（歯科診療に係るものに限る。）	平成24年4月1日
下顎骨形成術（骨移動を伴う場合に限る。）（歯科診療に係るものに限る。）	平成24年4月1日
乳がんセンチネルリンパ節加算1及びセンチネルリンパ節生検（併用）	平成22年4月1日
乳がんセンチネルリンパ節加算2及びセンチネルリンパ節生検（単独）	平成22年4月1日
ゲル充填人工乳房を用いた乳房再建術（乳房切除後）一次二期的再建及び二次再建	平成25年9月30日
胸腔鏡下拡大胸腺摘出術（内視鏡手術用支援機器を用いる場合）	令和2年5月1日
胸腔鏡下縦隔悪性腫瘍手術（内視鏡手術用支援機器を用いる場合）	平成31年1月1日
胸腔鏡下良性縦隔腫瘍手術（内視鏡手術用支援機器を用いる場合）	平成31年1月1日
肺悪性腫瘍手術（壁側・臓側胸膜全切除（横隔膜、心膜合併切除を伴うもの）に限る。）	平成31年1月1日
胸腔鏡下肺悪性腫瘍手術（肺葉切除又は1肺葉を超えるもので、内視鏡手術用支援機器を用いる場合）	令和1年5月1日
食道縫合術（穿孔、損傷）（内視鏡によるもの）、内視鏡下胃、十二指腸穿孔瘻孔閉鎖術、胃瘻閉鎖術	平成30年4月1日
経皮的冠動脈形成術	平成26年4月1日
経皮的冠動脈形成術（特殊カテーテルによるもの）高速回転式経皮経管アテレクトミーカテーテル	平成21年9月1日
経皮的冠動脈ステント留置術	平成26年4月1日
胸腔鏡下弁置換術	平成30年11月1日
胸腔鏡下弁形成術	平成30年11月1日
経皮的中隔心筋焼灼術	平成24年3月1日
ペースメーカー移植術及びペースメーカー交換術	平成16年5月20日
ペースメーカー移植術及びペースメーカー交換術（リードレスペースメーカー）	平成30年6月1日
植込型心電図記録計移植術及び植込型心電図記録計摘出術（植込型心電図記録計移植術）	平成22年4月1日
植込型心電図記録計移植術及び植込型心電図記録計摘出術（植込型心電図記録計摘出術）	平成22年4月1日
両心室ペースメーカー移植術及び両心室ペースメーカー交換術	平成16年12月1日
植込型除細動器移植術、植込型除細動器交換術及び経静脈電極抜去術（レーザーシースを用いる場合）	平成16年12月1日
両室ペーシング機能付き植込型除細動器移植術及び両室ペーシング機能付き植込型除細動器交換術	平成21年1月1日
大動脈バルーンパンピング法（IABP法）	平成16年5月20日
経皮的循環補助法（ポンプカテーテルを用いたもの）	令和2年10月1日
補助人工心臓	平成30年2月1日
経皮的大動脈遮断術	平成22年4月1日
腹腔鏡下リンパ節群郭清術（傍大動脈）	令和2年6月1日
腹腔鏡下リンパ説群郭清術（側方）	令和4年4月1日
ダメージコントロール手術	平成22年4月1日
腹腔鏡下胃切除術（内視鏡手術支援機器を用いる場合）	平成31年3月1日
腹腔鏡下噴門側胃切除術（内視鏡手術支援機器を用いる場合）	令和2年3月1日
腹腔鏡下胃全摘術（内視鏡支援機器を用いる場合）	令和2年3月1日
バルーン閉塞下逆行性経静脈の塞栓術	令和1年5月1日
胆管悪性腫瘍手術（膵頭十二指腸切除及び肝切除（葉以上）を伴うものに限る。）	平成28年4月1日
体外衝撃波胆石破碎術	平成20年4月1日
腹腔鏡下肝切除術（部分切除及び外側区域切除）	平成23年5月1日
腹腔鏡下肝切除術（亜区域切除、1区域切除（外側区域切除を除く。）、2区域切除及び3区域切除）	平成28年4月1日
体外衝撃波膵石破碎術	平成26年4月1日
腹腔鏡下膵体尾部腫瘍切除術	平成24年4月1日
早期悪性腫瘍大腸粘膜下層剥離術	平成24年4月1日
内視鏡的小腸ポリープ切除術	令和4年4月1日

腹腔鏡下直腸切除・切断術（内視鏡手術用支援機器を用いる場合）	平成31年3月1日
体外衝撃波腎・尿管結石破碎術	平成17年4月1日
腹腔鏡下腎悪性腫瘍手術（内視鏡手術用支援機器を用いるもの）	平成30年10月1日
同種死体腎移植術	平成20年4月1日
生体腎移植術	平成20年4月1日
腹腔鏡下膀胱悪性腫瘍手術	平成24年4月1日
腹腔鏡下膀胱悪性腫瘍手術（内視鏡手術支援機器を用いる場合）	平成30年10月1日
腹腔鏡下前立腺悪性腫瘍手術（内視鏡手術用支援機器を用いるもの）	平成30年2月1日
腹腔鏡下子宮悪性腫瘍手術（子宮体がんに限る）	平成26年4月1日
腹腔鏡下子宮悪性腫瘍手術（子宮頸がんに限る）	平成30年10月1日
腹腔鏡下子宮悪性腫瘍手術（子宮体がんに対して内視鏡手術用支援機器を用いる場合）	平成31年2月1日
医科点数表第2章第10部手術の通則5及び6（歯科点数表第2章第9部の通則4を含む。）	平成20年4月1日
遺伝性乳癌卵巣癌症候群に係る手術	令和2年11月1日
医科点数表第2章第10部手術の通則の16に掲げる手術胃瘻造設術（内視鏡下胃瘻造設術、腹腔鏡	平成26年4月1日
体外式膜型人工肺管理料	令和4年4月1日
輸血管理料Ⅰ	平成25年4月1日
貯血式自己血輸血管理体制加算	平成26年6月1日
自己生体組織接着剤作成術	平成24年4月1日
人工肛門・人工膀胱造設術前処置加算	平成24年4月1日
自己クリオプレシピレート作製術（用手法）	平成30年4月1日
同種クリオプレシピレート作成術	令和2年4月1日
胃瘻造設時嚥下機能評価加算	平成27年4月1日
歯周組織再生誘導手術	平成20年4月1日
広範囲顎骨支持型装置埋入手術	平成24年4月1日
歯根端切除手術の注3	平成28年4月1日
口腔粘膜血管腫凝固術	平成30年5月1日
レーザー機器加算	平成30年4月1日
麻酔管理料（Ⅰ）	平成16年5月20日
麻酔管理料（Ⅱ）	平成22年4月1日
放射線治療専任加算（第1リニアック室・第2リニアック室）	平成16年5月20日
外来放射線治療加算	平成27年4月1日
高エネルギー放射線治療	平成16年5月20日
1回線量増加加算	平成27年3月1日
強度変調放射線治療（IMRT）（第1リニアック室・第2リニアック室）	平成21年6月1日
画像誘導放射線治療（IGRT）（第1リニアック室）	平成22年4月1日
体外照射呼吸性移動対策加算	平成30年4月1日
直線加速器による放射線治療（定位放射線治療）（第2リニアック室）	平成16年8月1日
定位放射線治療呼吸性移動対策加算（第1リニアック室）	平成24年4月1日
保険医療機関間の連携による病理診断	平成26年8月1日
保険医療機関間の連携におけるデジタル病理画像による術中迅速病理組織標本作成	令和1年8月1日
保険医療機関間の連携におけるデジタル病理画像による迅速細胞診	令和1年8月1日
デジタル病理画像による病理診断	令和1年8月1日
病理診断管理加算2	平成26年8月1日
口腔病理診断料 病理診断管理加算2	平成26年8月1日
悪性腫瘍病理組織標本加算	平成30年4月1日
クラウン・ブリッジ維持管理料	平成16年5月20日
歯科矯正診断料	平成22年8月1日
顎口腔機能診断料〔顎変形症（顎離断等の手術を必要とするものに限る。）の手術前後におけ	平成18年6月1日

## 基本領域学会

日本内科学会(認定医教育施設)	日本泌尿器科学会(専門医教育施設)
日本小児科学会(専門医研修施設)	日本脳神経外科学会(研修プログラム認定施設・基幹施設)
日本皮膚科学会(認定専門医主研修施設)	日本医学放射線学会(専門医総合修練機関・画像診断管理認証施設)
日本精神神経学会(精神科専門医制度研修施設)	日本麻酔科学会(認定病院)
日本外科学会(外科専門医制度修練施設)	日本病理学会 (研修認定施設B・病理専門研修プログラム基幹施設)
日本整形外科学会(認定医制度研修施設)	日本臨床検査医学会(認定研修施設)
日本産科婦人科学会(専門研修プログラム・基幹施設)	日本救急医学会(指導医指定施設)
日本眼科学会(専門医研修施設)	日本形成外科学会(研修プログラム認定施設・基幹施設)
日本耳鼻咽喉科学会(専門医研修プログラム認定施設・基幹施設)	日本リハビリテーション医学会(研修施設)
日本専門医機構(総合診療専門医研修施設)	

## サブスペシャリティ領域学会

日本消化器病学会(専門医認定施設)	日本老年医学会(認定施設)
日本循環器学会(認定循環器専門医研修施設)	日本神経学会(専門医教育施設)
日本超音波医学会(専門医研修基幹施設)	日本リウマチ学会(教育施設)
日本呼吸器学会(認定施設)	日本消化器内視鏡学会(認定指導施設)
日本血液学会(認定血液研修施設)	日本臨床腫瘍学会(認定研修施設)
日本内分泌学会(認定教育施設)	日本消化器外科学会(専門医修練施設)
日本糖尿病学会(認定教育施設)	呼吸器外科専門医合同委員会(基幹施設)
日本腎臓学会(研修施設)	心臓血管外科専門医認定機構(基幹施設)
日本肝臓学会(認定施設)	日本乳癌学会(認定施設)
日本アレルギー学会(教育施設)	日本放射線腫瘍学会(認定施設)
日本感染症学会(認定研修施設)	日本小児血液・がん学会(認定研修施設)

関連学会その他

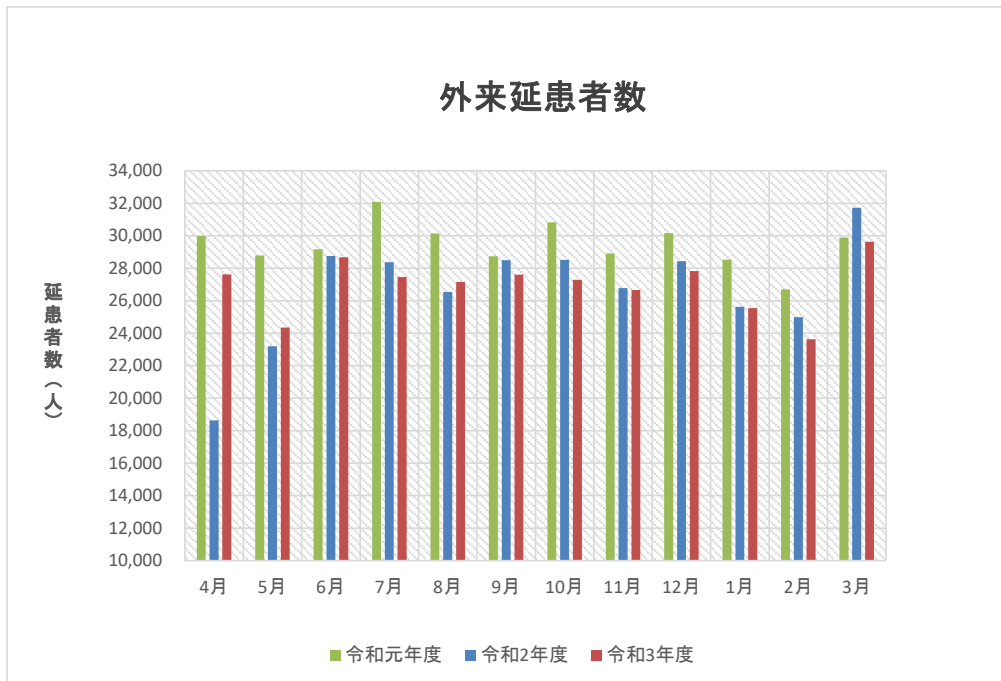
日本気管食道科学会(専門医研修施設(咽喉系))	非血縁者間造血幹細胞移植認定施設 非血縁者間骨髄採取認定施設
日本輸血・細胞治療学会 (認定医制度指定施設・認定輸血検査技師制度指定施設・ 認定診療輸血看護師制度指定研修施設)	関連10学会構成 日本ステントグラフト実施基準管理委員会(実施施設)
日本人類遺伝学会(専門医制度研修施設)	日本病院薬剤師会 (がん薬物療法認定薬剤師研修事業研修施設・ HIV感染症薬物療法認定薬剤師養成研修施設)
日本透析医学会(専門医認定施設)	日本呼吸器内視鏡学会(専門医認定施設)
日本総合病院精神医学会 (一般病院連携精神専門医研修施設)	日本緩和医療学会(認定研究施設)
日本ペインクリニック学会(指定研修施設)	婦人科悪性腫瘍化学療法研究機構(登録参加施設)
日本脳卒中学会(専門医認定制度研修教育病院)	日本脊椎脊髓病学会(クリニカルフェロー施設)
日本臨床細胞学会(認定施設・教育研修施設)	日本外傷学会(専門医研修施設)
日本肝胆膵外科学会 (高度技能専門医制度認定修練施設)	日本胆道学会(認定指導医制度指導施設)
日本心血管インターベンション治療学会(研修施設)	日本医療薬学会(がん専門薬剤師研修施設・医療薬学専門 薬剤師制度研修施設・薬物療法専門薬剤師研修施設・地 域薬学ケア専門薬剤師研修施設)
日本婦人科腫瘍学会(専門医制度指定修練施設)	
日本核医学会(専門医教育病院)	日本認知症学会(教育施設)
日本臨床栄養代謝学会 (栄養サポートチーム(NST)専門療法士認定教育施設・NST 稼働施設認定)	日本心臓血管麻酔学会(専門医認定施設) 日本救急撮影技師認定機構(実地研修施設)
日本老年精神医学会(専門医制度認定施設)	日本不整脈心電学会 (不整脈専門医研修施設)
日本急性血液浄化学会(認定指定施設)	日本インターベンショナルラジオロジー学会(専門医修練施 設)
日本産科婦人科内視鏡学会(認定研修施設)	日本心臓リハビリテーション学会 (心臓リハビリテーション研修施設)
日本がん治療認定医機構(認定研修施設)	日本脳神経血管内治療学会(研修施設)
日本大腸肛門病学会(認定施設)	日本高血圧学会(専門医認定施設)
日本食道学会 (全国登録認定施設・食道外科専門医認定施設)	日本航空医療学会(認定施設)
日本環境感染学会(認定教育施設)	日本栄養療法推進協議会(NST稼働施設)
日本口腔外科学会(認定研修施設)	日本内分泌外科学会(専門医制度認定施設)
日本プライマリ・ケア連合学会(研修プログラム認定施設)	日本熱傷学会(熱傷専門医認定研修施設)
日本病態栄養学会(専門医研修認定施設)	日本消化管学会(胃腸科指導施設(暫定処置))
日本口腔科学会(認定研修施設)	日本動脈硬化学会(専門医認定教育施設)
日本Awake Surgery学会(覚醒下脳手術認定施設)	日本脈管学会(研修指定施設)
日本女性医学学会(専門医制度認定研修施設)	日本病態栄養学会・日本栄養士会認定 (がん病態栄養専門管理栄養士研修実地修練施設)
日本甲状腺学会(認定専門医施設)	日本東洋医学会(指定研修施設)
日本周産期・新生児医学会(周産期専門医(母体・胎児)暫 定認定施設)	日本臓器移植ネットワーク(腎臓移植施設)
日本手外科学会(認定研修施設)	日本輸血・細胞治療学会(指定研修施設)
日本集中治療医学会(専門医研修施設)	日本小児神経学会(小児神経科専門医制度研修施設)
日本病院総合診療医学会(認定施設)	日本生殖医学会(認定研修施設)
日本肥満学会(肥満症専門病院認定施設)	日本頭頸部外科学会 (頭頸部がん専門医研修施設・ロボット支援手術実施施設)
日本がん・生殖医療学会(認定がん・生殖医療施設)	日本耳科学会(耳科手術認可研修施設)
日本脳神経外傷学会(研修施設)	日本脳神経外科学会(覚醒下脳手術施設)
特定非営利活動法人婦人科悪性腫瘍研究機構(登録参 加施設)	

## **第2章 患者の状況及び 病床の状況**

# 1 外来患者数の推移

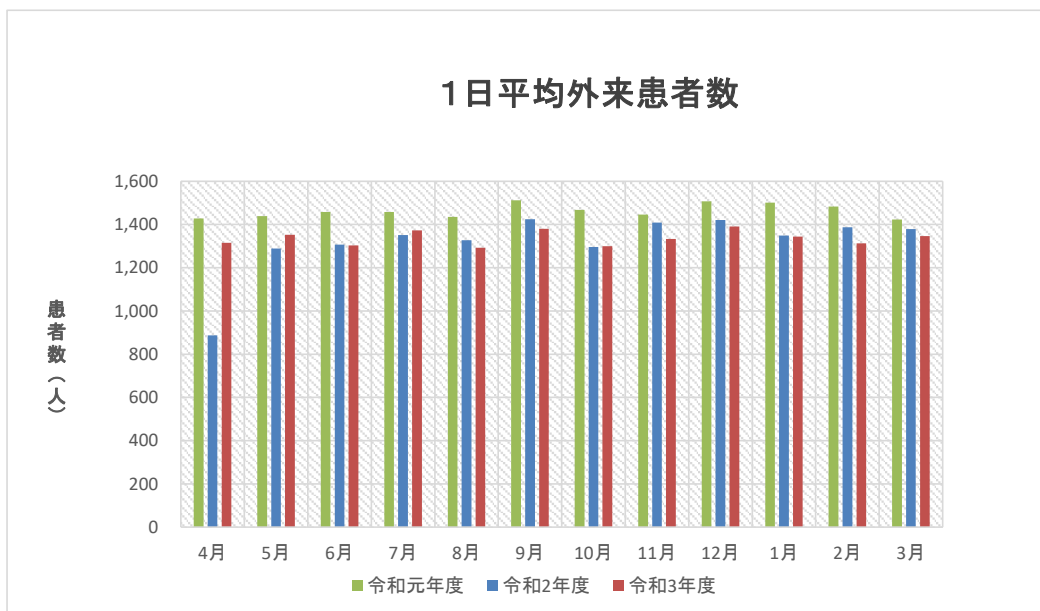
## 外来延患者数

	4月	5月	6月	7月	8月	9月	10月	11月	12月	1月	2月	3月	合計
令和元年度	29,979	28,786	29,172	32,082	30,142	28,738	30,822	28,919	30,152	28,534	26,698	29,887	353,911
令和2年度	18,641	23,203	28,753	28,367	26,542	28,491	28,522	26,778	28,427	25,620	24,980	31,718	320,042
令和3年度	27,626	24,341	28,677	27,457	27,154	27,606	27,286	26,657	27,830	25,539	23,637	29,624	323,434



## 1日平均外来患者数

	4月	5月	6月	7月	8月	9月	10月	11月	12月	1月	2月	3月	平均
令和元年度	1,428	1,439	1,459	1,458	1,435	1,513	1,468	1,446	1,508	1,502	1,483	1,423	1,462
令和2年度	888	1,289	1,307	1,351	1,327	1,425	1,296	1,409	1,421	1,348	1,388	1,379	1,317
令和3年度	1,316	1,352	1,304	1,373	1,293	1,380	1,299	1,333	1,392	1,344	1,313	1,347	1,337



## 2 外来患者数

令和3年度  
(単位:人)

診療科名	令和2年度 合計	4月	5月	6月	7月	8月	9月	10月	11月	12月	1月	2月	3月	合計
第 1 内 科	36,103	3,100	2,770	3,151	3,137	2,938	3,179	3,163	3,048	3,224	2,845	2,759	3,348	36,662
第 2 内 科	29,344	2,443	2,319	2,701	2,665	2,517	2,661	2,641	2,720	2,774	2,383	2,216	2,795	30,835
第 3 内 科	19,570	1,675	1,511	1,861	1,755	1,777	1,762	1,707	1,659	1,722	1,633	1,507	1,953	20,522
脳神経内科	7,437	668	568	682	628	643	641	678	588	630	609	559	686	7,580
総合内科	14,129	1,308	1,108	1,327	1,185	1,173	1,285	1,143	1,197	1,251	1,178	1,065	1,370	14,590
外 科	26,816	2,230	2,068	2,453	2,240	2,188	2,343	2,354	2,313	2,535	2,442	2,248	2,576	27,990
産婦人科	19,959	1,734	1,503	1,797	1,718	1,554	1,810	1,815	1,597	1,642	1,693	1,520	1,865	20,248
整形外科	27,969	2,394	1,997	2,501	2,478	2,434	2,548	2,484	2,431	2,471	2,168	1,932	2,587	28,425
脳神経外科	7,694	708	575	733	730	659	725	656	700	705	549	544	815	8,099
眼 科	21,430	1,778	1,603	1,818	1,640	1,572	1,614	1,544	1,504	1,506	1,490	1,404	1,729	19,202
耳鼻咽喉科	13,341	1,149	1,046	1,208	1,064	1,177	1,063	1,057	1,127	1,169	1,074	932	1,166	13,232
皮 膚 科	21,932	1,889	1,552	1,759	1,636	1,578	1,410	1,664	1,488	1,583	1,409	1,252	1,677	18,897
泌尿器科	15,837	1,415	1,239	1,543	1,444	1,443	1,470	1,416	1,429	1,467	1,349	1,195	1,537	16,947
精 神 科	10,581	913	827	981	964	966	958	960	903	975	868	796	1,031	11,142
小 児 科	13,541	1,229	1,023	1,193	1,196	1,432	1,241	1,220	1,250	1,341	1,255	1,182	1,616	15,178
放射線科	8,869	741	671	733	704	842	709	649	570	695	598	599	632	8,143
麻酔科 疼痛治療科	6,479	614	552	561	615	595	574	553	569	564	529	516	596	6,838
歯科口腔科 外	17,613	1,530	1,327	1,554	1,537	1,550	1,475	1,459	1,460	1,460	1,374	1,303	1,512	17,541
高次救命 治療センター	1,398	108	82	121	121	116	138	123	104	116	93	108	133	1,363
令和3年度 合計	延患者数	27,626	24,341	28,677	27,457	27,154	27,606	27,286	26,657	27,830	25,539	23,637	29,624	323,434
	1日平均	1,316	1,352	1,304	1,373	1,293	1,380	1,299	1,333	1,392	1,344	1,313	1,347	1,337
	実日数	21	18	22	20	21	20	21	20	20	19	18	22	242
令和2年度 合計	延患者数	18,641	23,203	28,753	28,367	26,542	28,491	28,522	26,778	28,427	25,620	24,980	31,718	320,042
	1日平均	888	1,289	1,307	1,351	1,327	1,425	1,296	1,409	1,421	1,348	1,388	1,379	1,317
	実日数	21	18	22	21	20	20	22	19	20	19	18	23	243

### 3 入院患者数

令和3年度  
(単位 延患者数:人 稼働率:%)

診療科名	令和2年度 合計	4月	5月	6月	7月	8月	9月	10月	11月	12月	1月	2月	3月	合計	
第1内科	延患者数	19,328	1,432	1,589	1,568	1,433	1,730	1,711	1,539	1,618	1,454	1,566	1,435	1,487	18,562
	稼働率	84.7	79.6	85.4	87.1	77.0	93.0	95.1	82.7	89.9	78.2	84.2	85.4	79.9	84.8
第2内科	延患者数	15,842	1,370	1,441	1,563	1,590	1,356	1,315	1,304	1,249	1,432	1,613	1,668	1,722	17,623
	稼働率	85.1	89.5	91.1	102.2	100.6	85.8	85.9	82.5	81.6	90.6	102.0	116.8	108.9	94.7
第3内科	延患者数	7,881	516	540	746	569	650	617	592	532	577	548	584	625	7,096
	稼働率	102.8	81.9	82.9	118.4	87.4	99.8	97.9	90.9	84.4	88.6	84.2	99.3	96.0	92.6
脳神経内科	延患者数	7,023	467	498	379	474	488	457	466	564	565	418	500	513	5,789
	稼働率	100.4	77.8	80.3	63.2	76.5	78.7	76.2	75.2	94.0	95.9	71.0	94.0	87.1	80.6
総合内科	延患者数	3,528	239	307	271	248	289	364	291	282	378	257	314	395	3,635
	稼働率	80.5	66.4	82.5	75.3	66.7	77.7	101.1	78.2	78.3	101.6	69.1	93.5	106.2	83.0
外科	延患者数	34,906	3,131	2,988	2,935	2,799	2,872	2,735	3,110	3,144	3,146	3,108	2,601	2,924	35,493
	稼働率	92.8	101.3	93.6	95.0	87.7	89.9	88.5	97.4	101.7	98.5	97.3	90.2	91.6	94.4
産婦人科	延患者数	11,055	1,099	1,001	1,021	1,093	1,146	1,030	1,203	1,245	1,227	1,012	1,081	1,197	13,355
	稼働率	94.6	114.5	100.9	106.4	110.2	115.5	107.3	121.3	129.7	123.7	102.0	120.6	120.7	114.3
整形外科	延患者数	16,752	1,425	1,443	1,551	1,430	1,319	1,253	1,555	1,422	1,587	1,387	1,315	1,267	16,954
	稼働率	93.7	96.9	95.0	105.5	94.1	86.8	85.2	102.4	96.7	104.5	91.3	95.8	83.4	94.8
脳神経外科	延患者数	11,205	947	1,085	1,068	984	954	998	983	995	1,077	1,072	1,068	1,262	12,493
	稼働率	80.8	83.1	92.1	93.7	83.5	81.0	87.5	83.4	87.3	93.9	93.5	103.1	110.0	90.9
眼科	延患者数	4,663	316	345	392	437	563	515	353	403	462	493	377	425	5,081
	稼働率	91.3	75.2	79.5	93.3	100.7	129.7	122.6	81.3	96.0	106.5	113.6	96.2	97.9	99.4
耳鼻咽喉科	延患者数	10,101	1,034	1,064	1,134	1,033	946	1,042	1,035	940	1,058	1,039	832	1,038	12,195
	稼働率	94.9	114.9	114.4	126.0	111.1	101.7	115.8	111.3	104.4	106.7	104.7	92.9	104.6	109.0
皮膚科	延患者数	4,261	247	263	243	362	279	241	273	341	374	280	202	240	3,345
	稼働率	89.8	63.3	65.3	62.3	106.2	81.8	73.0	80.1	103.3	109.7	82.1	65.6	70.4	79.7
泌尿器科	延患者数	7,402	657	566	643	658	663	687	782	723	811	670	739	830	8,429
	稼働率	96.6	104.3	86.9	102.1	101.1	101.8	109.0	120.1	114.8	124.6	102.9	125.7	127.5	110.0
精神科	延患者数	10,542	752	690	910	1,056	1,065	898	961	994	917	940	814	823	10,820
	稼働率	78.1	67.7	60.2	82.0	92.1	92.9	80.9	83.8	89.5	79.9	82.0	78.6	71.8	80.1
小児科	延患者数	11,653	987	1,055	1,114	1,210	1,172	988	918	972	1,138	1,029	948	934	12,465
	稼働率	114.0	117.5	121.5	132.6	139.4	135.0	117.6	105.8	115.7	131.1	118.5	120.9	107.6	122.0
放射線科	延患者数	443	48	57	36	48	54	56	38	55	29	43	35	37	536
	稼働率	121.4	160.0	183.9	120.0	154.8	174.2	186.7	122.6	183.3	93.5	138.7	125.0	119.4	146.8
麻酔科 疼痛治療科	延患者数	242	20	26	48	49	1	34	26	13	15	5	18	11	266
	稼働率	66.3	66.7	83.9	160.0	158.1	3.2	113.3	83.9	43.3	48.4	16.1	64.3	35.5	72.9
歯科口腔 外科	延患者数	3,378	226	213	168	185	250	258	177	157	187	119	97	241	2,278
	稼働率	115.7	94.2	85.9	70.0	74.6	100.8	107.5	71.4	65.4	75.4	48.0	43.3	97.2	78.0
高次救命 治療センター	延患者数	5,552	585	656	501	532	582	590	529	581	505	466	464	658	6,649
	稼働率														
合計	延患者数	185,757	15,498	15,827	16,291	16,190	16,379	15,789	16,135	16,230	16,939	16,065	15,092	16,629	193,064
	稼働率	82.9	84.1	83.2	88.4	85.1	86.1	85.7	84.8	88.1	89.0	84.4	87.8	87.4	86.1

ACCC	延患者数	4,133	322	368	371	328	340	365	357	318	362	365	332	394	4,222
	稼働率	56.6	53.7	59.4	61.8	52.9	54.8	60.8	57.6	53.0	58.4	58.9	59.3	63.5	57.8
ICU	延患者数	1,475	145	109	138	104	125	112	126	136	143	145	94	111	1,488
	稼働率	67.4	80.6	58.6	76.7	55.9	67.2	62.2	67.7	75.6	76.9	78.0	56.0	59.7	67.9
NICU	延患者数	1,571	141	173	143	155	173	145	122	165	174	182	159	163	1,895
	稼働率	71.7	78.3	93.0	79.4	83.3	93.0	80.6	65.6	91.7	93.5	97.8	94.6	87.6	86.5
GCU	延患者数	1,323	133	168	151	133	158	119	84	144	159	155	141	105	1,650
	稼働率	60.4	73.9	90.3	83.9	71.5	84.9	66.1	45.2	80.0	85.5	83.3	83.9	56.5	75.3

※各月の病床数に応じて算出



#### 4 紹介患者数

令和3年度  
(単位:人)

診療科名	初診患者数		書面による紹介患者数		その他		救急搬送患者		書面による他の医療機関への紹介患者数					特定機能病院紹介率(%)	特定機能病院逆紹介率(%)
	総数	時間内	病院からの紹介	診療所(医院)からの紹介	電話情報及び医師の名刺等による紹介	精密検査を必要とし書面による紹介	初診のみ	再診	診療情報提供料(I)	診療情報提供料(II)	がん治療連携計画策定料1	診療情報連携共有料	その他		
	(A)	(B)	(C)	(D)	(E)	(F)	(G)	(H)	B009 (I)	B010 (J)	B005-6 (K)	B010-2 (L)	(M)		
第1内科	1542	1507	422	877	0	3	26	10	1386	11	0	0	17	87.92	93.83
第2内科	1085	1014	318	471	0	0	87	18	1356	2	0	1	16	86.39	135.60
第3内科	407	392	131	174	0	0	3	0	808	0	0	0	32	78.57	214.29
脳神経内科	397	379	106	182	0	0	13	3	277	0	0	0	2	79.42	73.61
外科	614	605	149	264	0	0	7	2	323	0	0	1	30	69.42	58.51
産婦人科	1054	1024	385	479	0	1	30	12	1252	5	183	0	257	87.30	165.72
整形外科	1088	1001	279	464	0	1	90	8	528	4	0	0	3	83.22	53.45
脳神経外科	1413	1406	433	694	0	0	9	6	723	1	0	0	2	80.80	51.64
眼科	662	546	171	213	0	1	77	12	456	3	0	1	4	84.43	84.98
耳鼻咽喉科	1075	1027	321	667	0	0	1	0	1450	0	0	0	0	96.30	141.19
皮膚科	996	963	271	588	0	1	6	4	865	5	0	0	7	89.82	91.07
泌尿器科	717	708	124	455	0	0	6	1	325	1	0	0	2	82.63	46.33
精神神経科	501	493	258	167	0	0	6	3	533	8	16	0	11	87.42	115.21
小児科	287	285	56	94	0	0	3	1	200	0	0	0	1	53.68	70.53
放射線科	1245	1127	229	489	0	1	42	10	571	3	0	0	9	67.44	51.73
麻酔科疼痛治療科	171	171	111	48	0	0	0	0	212	1	0	0	0	92.98	124.56
歯科口腔外科	101	101	44	34	0	0	0	0	36	0	0	0	2	77.23	37.62
総合内科	2785	2767	69	1317	0	1	1	1	858	2	0	0	1	50.13	31.12
高次救命治療センター	971	407	28	7	0	0	1126	66	497	0	0	0	1	285.26	122.36
合計	17,111	15,923	3,905	7,684	0	9	1,533	157	12,656	46	199	3	397	82.41	83.53

## 5 救急患者数

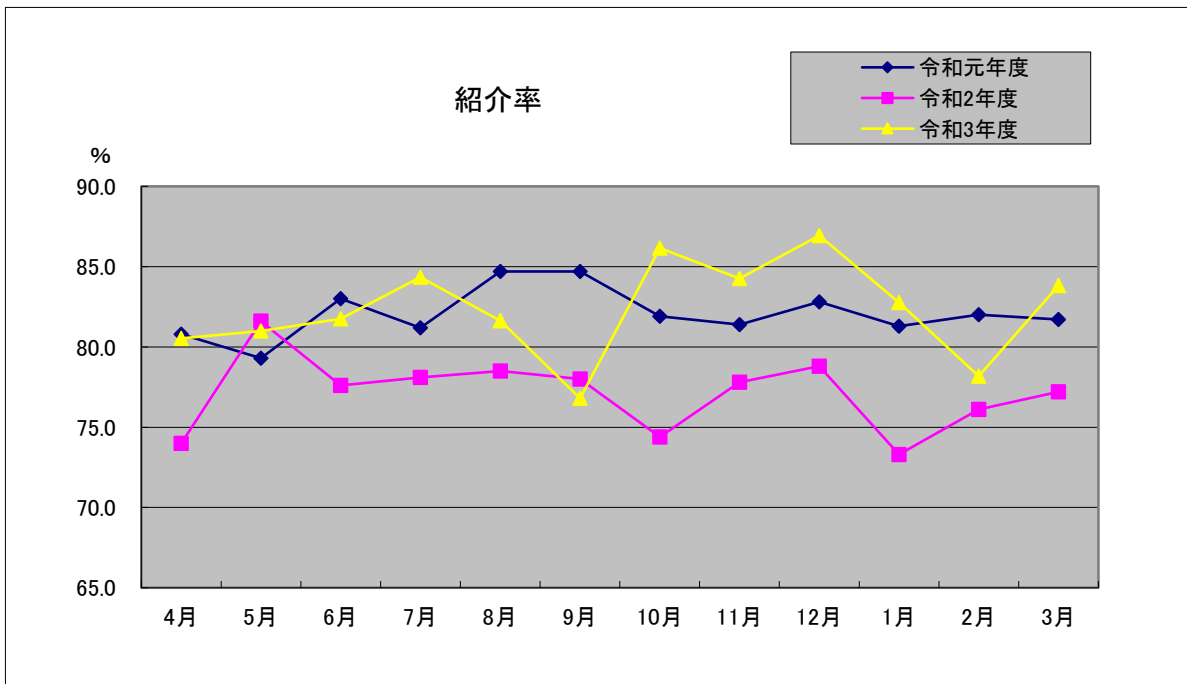
令和3年度  
(単位:人)

診療科名	2年度 救急 患者数	3年度 救急 患者数	内 訳													
			来院原因別						来院時間別			転帰別				
			傷病			妊娠	土日 祝日等	平日								
			疾病	事故				計	8:30 ～ 17:00	17:00 ～ 22:00	22:00 ～ 8:30	通院	入院	転院	死亡	
交通	中毒	その他														
第 1 内 科	234	237	237	0	0	0	237	1	138	22	51	27	131	105	1	1
第 2 内 科	350	375	375	0	0	0	375	0	205	56	76	38	201	174	0	0
第 3 内 科	30	90	90	0	0	0	90	1	65	10	10	6	67	24	0	0
脳神経内科	71	58	58	1	0	0	59	0	30	6	16	7	32	27	0	0
総合内科	61	52	52	0	0	0	52	0	31	6	12	3	35	16	1	0
心臓血管外科	61	58	58	0	0	0	58	0	39	8	7	4	44	14	0	0
消化器外科	232	250	250	0	0	0	250	1	156	8	56	31	143	108	0	0
産婦人科	418	357	357	3	0	0	360	113	273	43	89	68	251	222	0	0
整形外科	60	42	42	0	0	0	42	0	20	5	14	3	30	12	0	0
脳神経外科	193	172	172	2	0	0	174	0	71	37	49	17	58	116	0	0
眼 科	113	134	134	0	0	0	134	0	113	3	14	4	106	28	0	0
耳鼻咽喉科	89	106	106	0	0	0	106	0	69	5	23	9	76	30	0	0
皮膚科	70	59	59	0	0	0	59	0	37	4	11	7	51	8	0	0
泌尿器科	115	113	113	0	0	0	113	0	59	7	32	15	84	27	2	0
精神神経科	31	27	27	0	0	0	27	0	13	2	10	2	14	11	2	0
小 児 科	290	377	377	0	0	0	377	6	195	28	107	53	187	195	1	0
放射線科	41	35	35	0	0	0	35	0	34	1	0	0	34	1	0	0
麻酔科疼痛治療科	5	5	5	0	0	0	5	0	3	0	2	0	4	1	0	0
歯科口腔外科	60	92	92	0	0	0	92	0	63	1	23	5	92	0	0	0
高次救命治療センター	1,301	1,462	1,462	91	3	0	1,556	31	619	483	270	215	557	964	9	57
計	3,825	4,101	4,101	97	3	0	4,201	153	2,233	735	872	514	2,197	2,083	16	58

## 6 紹介率

(単位:%)

区分	4月	5月	6月	7月	8月	9月	10月	11月	12月	1月	2月	3月
令和元年度	80.8	79.3	83.0	81.2	84.7	84.7	81.9	81.4	82.8	81.3	82.0	81.7
令和2年度	74.0	81.6	77.6	78.1	78.5	78.0	74.4	77.8	78.8	73.3	76.1	77.2
令和3年度	80.5	81.0	81.7	84.3	81.6	76.8	86.2	84.3	86.9	82.8	78.2	83.8



## 7 救急車・救急ヘリ患者搬送件数

(単位:件)

区 分	2年度 合計	3年度				
		救急車			救急ヘリ	合計
		時間内	時間外	計		
4月	69	53	71	124	13	137
5月	132	39	74	113	11	124
6月	135	57	79	136	13	149
7月	127	45	71	116	11	127
8月	141	49	76	125	16	141
9月	130	45	66	111	8	119
10月	122	46	74	120	19	139
11月	136	41	62	103	19	122
12月	152	59	101	160	5	165
1月	153	39	100	139	17	156
2月	122	50	92	142	8	150
3月	159	50	94	144	17	161
合 計	1,578	573	960	1,533	157	1,690
平 均	132	48	80	128	13	141

## 8 地域別外来患者数

(単位:人)

地 域 名	令和元年度	令和2年度	令和3年度
岐 阜 市	167,597	150,403	151,489
大 垣 市	13,291	12,435	12,657
高 山 市	1,895	1,469	1,652
多 治 見 市	498	567	492
関 市	12,658	12,243	13,098
中 津 川 市	408	431	384
美 濃 市	4,116	3,580	3,388
瑞 浪 市	175	193	191
羽 島 市	7,891	7,085	7,418
恵 那 市	289	283	221
美 濃 加 茂 市	2,891	2,944	2,948
土 岐 市	250	253	287
各 務 原 市	15,885	13,624	13,546
可 児 市	2,318	2,706	2,826
山 県 市	17,429	16,183	16,817
瑞 穂 市	10,898	9,539	10,371
飛 騨 市	288	292	231
本 巢 市	20,879	19,850	19,580
郡 上 市	6,411	5,793	5,862
下 呂 市	2,742	2,513	2,409
海 津 市	1,874	1,609	1,533
羽 島 郡	5,564	5,076	5,260
養 老 郡	2,133	2,071	2,099
不 破 郡	3,064	2,629	2,427
安 八 郡	5,099	4,728	4,899
揖 斐 郡	26,034	23,044	23,290
本 巢 郡	7,746	6,730	6,700
加 茂 郡	3,163	3,039	3,252
可 児 郡	487	429	444
大 野 郡	24	22	52
名 古 屋 市	1,924	1,495	1,342
愛知県(名古屋市除く)	8,979	7,959	7,926
三 重 県	824	482	486
そ の 他	2,700	2,174	2,054
住 所 不 定	11	12	206
合 計	358,435	323,885	327,837

※即入院の患者数(令和元年度 4,524人, 令和2年度 3,843人, 令和3年度 4,403人)を含む。

## 9 診療科別平均在院日数

令和3年度  
(単位:日)

診療科名	令和2年度 年間	4月	5月	6月	7月	8月	9月	10月	11月	12月	1月	2月	3月	年間
第1内科	12.23	10.47	12.64	11.31	12.13	12.92	12.71	11.13	11.43	10.16	10.76	9.90	10.74	11.33
第2内科	8.36	8.39	8.25	7.86	8.14	8.07	7.62	8.21	7.31	7.32	8.60	9.88	8.06	8.13
第3内科	13.80	13.21	11.11	13.46	13.62	14.02	14.20	14.66	14.25	14.45	13.56	12.60	12.86	13.45
脳神経内科	21.55	24.89	23.22	20.11	24.76	17.43	24.28	21.19	24.13	19.31	20.10	24.00	20.77	21.78
総合内科	15.74	12.63	12.17	13.21	13.14	11.61	17.20	16.06	16.69	14.75	14.12	13.63	14.88	14.10
外科	13.42	13.75	14.50	13.94	14.83	14.47	13.85	14.02	13.57	13.72	12.99	12.55	11.69	13.61
産婦人科	5.82	6.40	6.50	6.17	5.92	6.97	5.90	7.29	7.92	6.99	8.86	8.64	6.21	6.88
整形外科	21.23	21.78	25.06	24.80	21.28	21.52	21.26	25.11	22.45	24.11	22.18	21.37	21.19	22.67
脳神経外科	17.28	13.36	16.58	16.94	14.99	15.48	16.51	16.72	15.92	15.34	21.22	18.11	15.07	16.20
眼科	5.87	5.04	5.84	5.18	7.24	7.17	5.79	5.11	5.27	6.83	5.93	5.66	4.56	5.78
耳鼻咽喉科	15.49	17.80	18.86	15.61	17.53	15.75	15.56	16.76	14.95	14.17	16.98	13.03	13.54	15.76
皮膚科	14.01	12.16	12.51	8.15	10.68	13.63	15.66	13.42	14.55	14.50	11.73	9.05	11.63	12.10
泌尿器科	9.80	10.72	9.33	9.60	10.42	9.22	10.31	10.58	11.35	13.46	9.84	11.83	12.03	10.71
精神科	48.72	43.12	31.12	44.60	65.13	53.33	42.73	39.00	67.59	36.20	59.81	41.63	41.08	45.68
小児科	7.92	7.19	8.52	6.51	6.93	6.90	7.16	5.73	6.62	6.22	7.65	8.84	6.61	6.98
放射線科	3.15	4.11	5.65	2.27	3.13	3.04	3.23	2.08	2.11	1.89	3.40	2.29	2.17	2.85
麻酔科 疼痛治療科	5.67	3.33	9.20	8.00	6.83	2.00	12.40	4.67	5.50	4.00	5.00	7.50	10.00	6.54
歯科 口腔外科	9.32	7.00	7.44	6.35	6.53	3.70	5.59	4.30	5.51	4.78	3.37	3.26	4.06	4.98
高次救命 治療センター	14.41	15.33	16.70	12.51	18.74	18.98	17.65	13.35	22.82	13.24	11.39	12.00	13.54	15.10
合計	12.06	11.60	12.32	11.39	11.92	11.73	11.69	11.80	12.05	11.46	12.05	11.92	10.71	11.70

一般病床	11.51	11.16	11.98	10.88	11.23	11.09	11.17	11.27	11.39	11.01	11.44	11.43	10.28	11.18
------	-------	-------	-------	-------	-------	-------	-------	-------	-------	-------	-------	-------	-------	-------

# 10 診療科別死亡退院患者数

令和3年度  
(単位 患者数:人 退院率:%)

診療科名		令和2年度 合計	4月	5月	6月	7月	8月	9月	10月	11月	12月	1月	2月	3月	合計
第1内科	死亡退院患者	42	6	2	4	2	7	2	3	2	4	6	5	3	46
	退院患者	1,465	123	116	131	111	115	129	131	127	144	119	138	129	1,513
	死亡退院率	2.9	4.9	1.7	3.1	1.8	6.1	1.6	2.3	1.6	2.8	5.0	3.6	2.3	37
第2内科	死亡退院患者	53	7	6	0	5	5	2	4	6	6	4	2	5	52
	退院患者	1,693	149	145	176	185	146	149	147	145	177	155	147	199	1,920
	死亡退院率	3.1	4.7	4.1	0.0	2.7	3.4	1.3	2.7	4.1	3.4	2.6	1.4	2.5	33
第3内科	死亡退院患者	2	0	0	0	1	1	0	1	0	0	0	0	0	3
	退院患者	472	34	40	46	38	33	35	35	26	35	26	42	40	430
	死亡退院率	0.4	0.0	0.0	0.0	2.6	3.0	0.0	2.9	0.0	0.0	0.0	0.0	0.0	9
脳神経内科	死亡退院患者	7	0	0	0	0	0	2	1	1	0	1	0	0	5
	退院患者	310	19	22	17	16	26	20	21	21	34	16	20	25	257
	死亡退院率	2.3	0.0	0.0	0.0	0.0	0.0	10.0	4.8	4.8	0.0	6.3	0.0	0.0	26
総合内科	死亡退院患者	6	0	0	0	0	0	1	0	0	1	0	0	0	2
	退院患者	207	18	21	20	18	22	20	18	15	24	17	21	23	237
	死亡退院率	2.9	0.0	0.0	0.0	0.0	0.0	5.0	0.0	0.0	4.2	0.0	0.0	0.0	9
外科	死亡退院患者	51	2	2	4	1	1	3	5	4	3	0	1	2	28
	退院患者	2,458	210	196	203	182	187	187	208	219	230	217	191	230	2,460
	死亡退院率	2.1	1.0	1.0	2.0	0.5	0.5	1.6	2.4	1.8	1.3	0.0	0.5	0.9	14
産婦人科	死亡退院患者	10	1	0	0	2	2	1	1	0	2	0	1	0	10
	退院患者	1,620	145	136	142	160	143	151	143	136	164	95	113	170	1,698
	死亡退院率	0.6	0.7	0.0	0.0	1.3	1.4	0.7	0.7	0.0	1.2	0.0	0.9	0.0	7
整形外科	死亡退院患者	3	0	1	0	0	0	0	0	0	1	0	1	1	4
	退院患者	775	64	52	63	68	60	52	61	64	68	56	65	59	732
	死亡退院率	0.4	0.0	1.9	0.0	0.0	0.0	0.0	0.0	0.0	1.5	0.0	1.5	1.7	7
脳神経外科	死亡退院患者	29	2	3	3	0	6	2	2	4	3	1	3	3	32
	退院患者	604	72	57	60	62	56	57	55	56	72	43	54	79	723
	死亡退院率	4.8	2.8	5.3	5.0	0.0	10.7	3.5	3.6	7.1	4.2	2.3	5.6	3.8	54
眼科	死亡退院患者	0	0	0	0	0	0	0	0	0	0	0	0	0	0
	退院患者	682	54	50	63	57	65	81	62	58	66	69	60	76	761
	死亡退院率	0.0	0.0	0.0	0.0	0.0	0.0	0.0	0.0	0.0	0.0	0.0	0.0	0.0	0
耳鼻咽喉科	死亡退院患者	5	1	1	1	1	1	0	1	1	1	0	0	0	8
	退院患者	616	55	55	65	60	56	62	63	58	73	54	63	63	727
	死亡退院率	0.8	1.8	1.8	1.5	1.7	1.8	0.0	1.6	1.7	1.4	0.0	0.0	0.0	13
皮膚科	死亡退院患者	0	0	0	0	0	1	0	0	0	0	0	0	0	1
	退院患者	288	16	19	27	31	20	14	18	21	26	22	21	19	254
	死亡退院率	0.0	0.0	0.0	0.0	0.0	5.0	0.0	0.0	0.0	0.0	0.0	0.0	0.0	5
泌尿器科	死亡退院患者	6	0	0	0	0	0	1	0	1	0	2	0	1	5
	退院患者	696	62	53	62	59	64	58	73	59	57	60	59	66	732
	死亡退院率	0.9	0.0	0.0	0.0	0.0	0.0	1.7	0.0	1.7	0.0	3.3	0.0	1.5	8
精神科	死亡退院患者	1	0	1	0	0	0	0	0	0	0	0	1	1	3
	退院患者	238	19	21	18	14	25	22	25	14	30	13	23	22	246
	死亡退院率	0.4	0.0	4.8	0.0	0.0	0.0	0.0	0.0	0.0	0.0	0.0	4.3	4.5	14
小児科	死亡退院患者	3	0	0	0	0	0	0	1	0	1	0	0	0	2
	退院患者	1,305	117	113	148	153	148	125	136	125	162	115	99	121	1,562
	死亡退院率	0.2	0.0	0.0	0.0	0.0	0.0	0.0	0.7	0.0	0.6	0.0	0.0	0.0	1
放射線科	死亡退院患者	0	0	0	0	0	0	0	0	0	0	0	0	0	0
	退院患者	109	9	9	11	12	13	14	13	17	11	9	11	12	141
	死亡退院率	0.0	0.0	0.0	0.0	0.0	0.0	0.0	0.0	0.0	0.0	0.0	0.0	0.0	0
麻酔科 疼痛治療科	死亡退院患者	0	0	0	0	0	0	0	0	0	1	0	0	0	1
	退院患者	35	5	3	4	8	0	3	5	2	3	0	3	1	37
	死亡退院率	0.0	0.0	0.0	0.0	0.0	0.0	0.0	0.0	0.0	33.3	0.0	0.0	0.0	33
歯科口腔外科	死亡退院患者	1	0	0	1	1	0	0	0	0	0	0	0	0	2
	退院患者	325	30	27	22	25	52	40	35	22	34	28	22	46	383
	死亡退院率	0.3	0.0	0.0	4.5	4.0	0.0	0.0	0.0	0.0	0.0	0.0	0.0	0.0	9
高次救命 治療センター	死亡退院患者	57	2	5	3	6	4	7	4	3	8	15	6	9	72
	退院患者	327	33	38	32	26	22	34	35	22	35	33	32	42	384
	死亡退院率	17.4	6.1	13.2	9.4	23.1	18.2	20.6	11.4	13.6	22.9	45.5	18.8	21.4	224
合計	死亡退院患者	276	21	21	16	19	28	21	23	22	31	29	20	25	276
	退院患者	14,225	1,234	1,173	1,310	1,285	1,253	1,253	1,284	1,207	1,445	1,147	1,184	1,422	15,197
	死亡退院率	1.9	1.7	1.8	1.2	1.5	2.2	1.7	1.8	1.8	2.1	2.5	1.7	1.8	1.8

# 11 疾患別入院患者退院転帰状況

令和3年度  
(単位:人)

疾病分類名	総数	治癒	軽快	寛解	不変	増悪	死亡	その他
総 数	15,197	557	10,146	328	3,275	36	276	579

I 感染症及び寄生虫症	総数	治癒	軽快	寛解	不変	増悪	死亡	その他
腸管感染症	35	1	31	0	3	0	0	0
主として性的伝播様式をとる感染症	2	0	2	0	0	0	0	0
皮膚及び粘膜の病変を伴うウイルス疾患	22	1	21	0	0	0	0	0
ウイルス肝炎	5	0	5	0	0	0	0	0
その他のウイルス疾患	6	1	1	1	1	1	1	0
真菌症	10	0	8	0	1	0	1	0
その他の感染症及び寄生虫症	36	0	22	1	6	0	5	2
感染症及び寄生虫症の続発・後遺症	1	0	0	0	1	0	0	0
合 計	117	3	90	2	12	1	7	2

II 新生物	総数	治癒	軽快	寛解	不変	増悪	死亡	その他
胃の悪性新生物	403	48	324	3	15	4	9	0
結腸の悪性新生物	341	31	159	3	138	4	4	2
直腸S状結腸移行部及び直腸の悪性新生物	373	19	173	4	177	0	0	0
肝及び肝内胆管の悪性新生物	191	12	115	7	54	0	2	1
気管, 気管支及び肺の悪性新生物	787	2	221	4	525	3	16	16
乳房の悪性新生物	191	1	176	0	10	0	4	0
子宮の悪性新生物	543	7	201	3	327	1	4	0
悪性リンパ腫	160	4	133	2	11	4	6	0
白血病	84	1	51	11	11	1	9	0
その他の悪性新生物	2,567	37	1,516	114	801	7	37	55
良性新生物及びその他の新生物	808	26	512	11	205	1	2	51
合 計	6,448	188	3,581	162	2,274	25	93	125

III 血液及び造血器の疾患並びに免疫機構の障害	総数	治癒	軽快	寛解	不変	増悪	死亡	その他
貧血	53	1	35	0	17	0	0	0
その他の血液及び造血器の疾患並びに免疫機構の障害	79	2	37	4	27	1	4	4
合 計	132	3	72	4	44	1	4	4

IV 内分泌, 栄養及び代謝疾患	総数	治癒	軽快	寛解	不変	増悪	死亡	その他
甲状腺障害	23	0	18	3	2	0	0	0
糖尿病	205	1	168	25	8	0	0	3
その他の内分泌, 栄養及び代謝疾患	180	5	81	6	44	0	0	44
合 計	408	6	267	34	54	0	0	47

V 精神及び行動の障害	総数	治癒	軽快	寛解	不変	増悪	死亡	その他
血管性及び詳細不明の認知症	2	0	1	0	0	0	1	0
精神作用物質使用による精神及び行動の障害	5	0	3	2	0	0	0	0
統合失調症, 統合失調症型障害及び妄想性障害	64	0	52	10	2	0	0	0
気分[感情]障害(躁うつ病を含む)	76	1	59	11	5	0	0	0
神経症性障害, ストレス関連障害及び身体表現性障害	38	0	27	5	6	0	0	0
知的障害<精神遅滞>	1	0	0	0	1	0	0	0
その他の精神及び行動の障害	42	1	27	5	6	0	0	3
合 計	228	2	169	33	20	0	1	3

VI 神経系の疾患	総数	治癒	軽快	寛解	不変	増悪	死亡	その他
パーキンソン病	25	0	20	1	4	0	0	0
てんかん	69	0	57	0	11	0	0	1
脳性麻痺及びその他の麻痺性症候群	8	0	4	0	4	0	0	0
自律神経系の障害	21	0	7	0	13	0	0	1
その他の神経系の疾患	353	5	187	9	122	0	5	25
合 計	476	5	275	10	154	0	5	27



VII 眼及び付属器の疾患	総数	治癒	軽快	寛解	不変	増悪	死亡	その他
白内障	263	2	261	0	0	0	0	0
その他の眼及び付属器の疾患	504	5	477	2	13	0	0	7
合計	767	7	738	2	13	0	0	7

VIII 耳及び乳様突起の疾患	総数	治癒	軽快	寛解	不変	増悪	死亡	その他
外耳炎	1	0	1	0	0	0	0	0
中耳炎	11	0	11	0	0	0	0	0
その他の中耳及び乳様突起の疾患	14	0	13	1	0	0	0	0
メニエール病	7	0	6	0	1	0	0	0
その他の内耳疾患	7	0	7	0	0	0	0	0
その他の耳疾患	14	1	9	0	3	0	0	1
合計	54	1	47	1	4	0	0	1

IX 循環器系の疾患	総数	治癒	軽快	寛解	不変	増悪	死亡	その他
高血圧性疾患	3	0	3	0	0	0	0	0
虚血性心疾患	415	5	279	4	95	0	12	20
その他の心疾患	492	23	350	12	58	0	39	10
くも膜下出血	35	1	26	0	2	0	6	0
脳内出血	61	0	45	1	2	1	12	0
脳梗塞	123	4	107	0	4	1	7	0
その他の脳血管疾患	182	4	96	3	53	2	1	23
動脈硬化(症)	36	0	32	0	4	0	0	0
低血圧(症)	2	0	2	0	0	0	0	0
その他の循環器系の疾患	342	8	253	5	63	0	9	4
合計	1,691	45	1,193	25	281	4	86	57

X 呼吸器系の疾患	総数	治癒	軽快	寛解	不変	増悪	死亡	その他
急性鼻咽頭炎[かぜ]＜感冒＞	4	0	4	0	0	0	0	0
急性咽頭炎及び急性扁桃炎	28	2	26	0	0	0	0	0
その他の急性上気道感染症	243	45	173	3	12	0	10	0
肺炎	83	6	67	1	6	1	2	0
急性気管支炎及び急性細気管支炎	58	12	44	0	2	0	0	0
アレルギー性鼻炎	2	0	2	0	0	0	0	0
慢性副鼻腔炎	23	1	21	0	1	0	0	0
急性又は慢性と明示されない気管支炎	2	0	2	0	0	0	0	0
慢性閉塞性肺疾患	14	0	10	1	3	0	0	0
喘息	17	4	13	0	0	0	0	0
その他の呼吸器系の疾患	203	7	158	2	23	1	10	2
合計	677	77	520	7	47	2	22	2

XI 消化器系の疾患	総数	治癒	軽快	寛解	不変	増悪	死亡	その他
う蝕	1	0	1	0	0	0	0	0
歯肉炎及び歯周疾患	51	1	49	1	0	0	0	0
その他の歯及び歯の支持組織の障害	215	3	211	1	0	0	0	0
胃潰瘍及び十二指腸潰瘍	27	4	21	0	1	0	1	0
胃炎及び十二指腸炎	1	0	0	0	1	0	0	0
アルコール性肝疾患	6	0	5	0	1	0	0	0
肝硬変(アルコール性のものを除く)	34	1	26	0	3	1	3	0
その他の肝疾患	43	3	31	0	5	0	4	0
胆石症及び胆のう炎	90	17	72	0	1	0	0	0
膵疾患	35	2	27	2	3	0	1	0
その他の消化器系の疾患	619	96	467	4	43	2	5	2
合計	1,122	127	910	8	58	3	14	2

XII 皮膚及び皮下組織の疾患	総数	治癒	軽快	寛解	不変	増悪	死亡	その他
皮膚及び皮下組織の感染症	47	3	42	0	2	0	0	0
皮膚炎及び湿疹	18	0	16	1	1	0	0	0
その他の皮膚及び皮下組織の疾患	73	2	55	2	13	0	0	1
合計	138	5	113	3	16	0	0	1

XIII 筋骨格系及び結合組織の疾患	総数	治癒	軽快	寛解	不変	増悪	死亡	その他
炎症性多発性関節障害	58	1	44	1	11	0	0	1
関節症	178	3	174	1	0	0	0	0
脊椎障害(脊椎症を含む)	79	0	64	0	15	0	0	0
椎間板障害	8	0	7	0	1	0	0	0
腰痛症及び坐骨神経痛	4	0	4	0	0	0	0	0
その他の脊柱障害	44	0	31	0	10	0	0	3
肩の傷害<損傷>	2	0	2	0	0	0	0	0
骨の密度及び構造の障害	17	0	15	0	1	0	0	1
その他の筋骨格系及び結合組織の疾患	285	3	224	12	42	0	1	3
合計	675	7	565	14	80	0	1	8

XIV 腎尿路生殖器系の疾患	総数	治癒	軽快	寛解	不変	増悪	死亡	その他
糸球体疾患及び腎尿管間質性疾患	116	2	69	3	31	0	1	10
腎不全	69	1	44	8	14	0	1	1
尿路結石症	37	0	36	0	0	0	0	1
その他の腎尿路系の疾患	52	1	42	1	6	0	1	1
前立腺肥大(症)	5	0	5	0	0	0	0	0
その他の男性生殖器の疾患	7	0	7	0	0	0	0	0
月経障害及び閉経周辺期障害	7	1	0	0	6	0	0	0
乳房及びその他の女性生殖器の疾患	187	7	139	1	40	0	0	0
合計	480	12	342	13	97	0	3	13

XV 妊娠, 分娩及び産じょく	総数	治癒	軽快	寛解	不変	増悪	死亡	その他
流産	31	3	23	0	5	0	0	0
妊娠高血圧症候群	36	2	28	0	6	0	0	0
単胎自然分娩	14	0	14	0	0	0	0	0
その他の妊娠, 分娩及び産じょく	314	20	252	1	39	0	1	1
合計	395	25	317	1	50	0	1	1

XVI 周産期に発生した病態	総数	治癒	軽快	寛解	不変	増悪	死亡	その他
妊娠及び胎児発育に関連する障害	90	6	83	0	0	0	1	0
その他の周産期に発生した病態	210	9	191	0	8	0	0	2
合計	300	15	274	0	8	0	1	2

XVII 先天奇形, 変形及び染色体異常	総数	治癒	軽快	寛解	不変	増悪	死亡	その他
心臓の先天奇形	7	0	5	0	2	0	0	0
その他の先天奇形, 変形及び染色体異常	149	0	101	2	30	0	0	16
合計	156	0	106	2	32	0	0	16

XVII 症状, 徴候及び異常臨床所見・異常検査所見で他に分類されないもの	総数	治癒	軽快	寛解	不変	増悪	死亡	その他
症状, 徴候及び異常臨床所見・異常検査所見で他に分類されないもの	16	1	11	0	3	0	0	1
合計	16	1	11	0	3	0	0	1

XIX 損傷, 中毒及びその他の外因の影響	総数	治癒	軽快	寛解	不変	増悪	死亡	その他
骨折	152	2	144	0	4	0	2	0
頭蓋内損傷及び内臓の損傷	160	8	136	1	0	0	14	1
熱傷及び腐食	23	0	19	1	0	0	3	0
中毒	17	3	11	0	1	0	2	0
その他の損傷及びその他の外因の影響	524	15	218	5	15	0	15	256
合計	876	28	528	7	20	0	36	257

XX 健康状態に影響を及ぼす要因及び保健サービスの利用	総数	治癒	軽快	寛解	不変	増悪	死亡	その他
正常妊娠及び産じょくの管理並びに家族計画	8	0	6	0	2	0	0	0
特定の処置(歯の補てつを除く)及び保健ケアのための保健サービスの利用者	28	0	19	0	6	0	0	3
合計	36	0	25	0	8	0	0	3

XXI その他	総数	治癒	軽快	寛解	不変	増悪	死亡	その他
その他の特殊目的用コード	4	0	2	0	0	0	2	0
有害作用を引き起こした薬物	1	0	1	0	0	0	0	0
合計	5	0	3	0	0	0	2	0

## 12 病床回転率

(単位:回転)

診療科名	令和2年度 平均	令和3年度												
		4月	5月	6月	7月	8月	9月	10月	11月	12月	1月	2月	3月	平均
第1内科	2.49	2.86	2.45	2.65	2.56	2.40	2.36	2.79	2.63	3.05	2.88	2.83	2.89	2.70
第2内科	3.64	3.57	3.76	3.82	3.81	3.84	3.94	3.78	4.10	4.24	3.60	2.83	3.85	3.76
第3内科	2.24	2.27	2.79	2.23	2.28	2.21	2.11	2.11	2.10	2.14	2.29	2.22	2.41	2.26
脳神経内科	1.42	1.21	1.34	1.49	1.25	1.78	1.24	1.46	1.24	1.61	1.54	1.17	1.49	1.40
総合内科	2.00	2.38	2.55	2.27	2.36	2.67	1.74	1.93	1.80	2.10	2.20	2.05	2.08	2.18
外科	2.27	2.18	2.14	2.15	2.09	2.14	2.17	2.21	2.21	2.26	2.39	2.23	2.65	2.24
産婦人科	5.27	4.69	4.77	4.86	5.23	4.45	5.09	4.26	3.79	4.43	3.50	3.24	5.00	4.44
整形外科	1.43	1.38	1.24	1.21	1.46	1.44	1.41	1.23	1.34	1.29	1.40	1.31	1.46	1.35
脳神経外科	1.80	2.25	1.87	1.77	2.07	2.00	1.82	1.85	1.88	2.02	1.46	1.55	2.06	1.88
眼科	5.19	5.95	5.31	5.79	4.28	4.33	5.18	6.07	5.70	4.54	5.23	4.95	6.80	5.34
耳鼻咽喉科	1.99	1.69	1.64	1.92	1.77	1.97	1.93	1.85	2.01	2.19	1.83	2.15	2.29	1.94
皮膚科	2.26	2.47	2.48	3.68	2.90	2.27	1.92	2.31	2.06	2.14	2.64	3.09	2.67	2.55
泌尿器科	3.11	2.80	3.32	3.12	2.98	3.36	2.91	2.93	2.64	2.30	3.15	2.37	2.58	2.87
精神科	0.63	0.70	1.00	0.67	0.48	0.58	0.70	0.79	0.44	0.86	0.52	0.67	0.75	0.68
小児科	3.83	4.17	3.64	4.61	4.47	4.50	4.19	5.41	4.53	4.99	4.05	3.17	4.69	4.37
放射線科	10.83	7.31	5.49	13.20	9.90	10.21	9.29	14.88	14.21	16.36	9.12	12.25	14.26	11.37
麻酔科 疼痛治療科	8.70	9.00	3.37	3.75	4.54	15.50	2.42	6.64	5.45	7.75	6.20	3.73	3.10	5.95
歯科口腔 外科	3.16	4.29	4.17	4.73	4.75	8.38	5.37	7.20	5.44	6.48	9.20	8.59	7.63	6.35
高次救命 治療センター	2.12	1.96	1.86	2.40	1.65	1.63	1.70	2.32	1.31	2.34	2.72	2.33	2.29	2.04
合計	2.52	2.59	2.52	2.63	2.60	2.64	2.57	2.63	2.49	2.70	2.57	2.35	2.90	2.60

※病床回転率 = 月日数 / 平均在院日数

高次救命治療センターはICU、ACCCの稼働状況を示す。

### 13 病棟別病床稼働率

令和3年度  
(単位:%)

病棟		令和2年度	4月	5月	6月	7月	8月	9月
3階	ACCC	56.6	53.7	59.4	61.8	52.9	54.8	60.8
	ICU	67.4	80.6	58.6	76.7	55.9	67.2	62.2
4階	東4階	84.2	93.9	86.9	91.3	89.9	93.8	91.2
	西4階	75.5	75.2	72.4	86.2	93.1	87.5	77.9
	NICU	71.7	78.3	93.0	79.4	83.3	93.0	80.6
	GCU	60.4	73.9	90.3	83.9	71.5	84.9	66.1
5階	東5階	65.1	61.6	60.8	59.1	84.5	62.2	69.4
	西5階	88.2	94.1	91.4	93.8	84.0	90.1	93.8
6階	東6階	86.7	92.6	93.5	95.7	85.4	92.8	95.3
	西6階	85.3	84.0	89.2	95.9	84.8	91.1	96.4
7階	東7階	89.8	93.1	91.6	97.6	87.5	87.7	90.5
	西7階	90.7	88.1	87.4	93.5	87.7	89.5	71.5
8階	東8階	90.1	92.4	93.7	95.5	85.5	92.8	92.8
	西8階	91.5	91.7	93.2	96.0	88.5	88.5	92.2
9階	東9階	77.3	67.7	57.9	81.6	92.1	92.0	80.9
	西9階	82.0	83.8	79.2	86.0	79.8	81.6	89.8
合計		82.9	84.1	83.2	88.4	85.1	86.1	85.7

病棟		10月	11月	12月	1月	2月	3月	年間
3階	ACCC	57.6	53.0	58.4	58.9	59.3	63.5	57.8
	ICU	67.7	75.6	76.9	78.0	56.0	59.7	67.9
4階	東4階	93.6	101.1	95.2	76.6	95.4	98.4	92.2
	西4階	71.2	71.1	78.6	67.0	71.9	66.2	76.6
	NICU	65.6	91.7	93.5	97.8	94.6	87.6	86.5
	GCU	45.2	80.0	85.5	83.3	83.9	56.5	75.3
5階	東5階	73.1	81.1	90.9	76.5	73.7	65.6	71.6
	西5階	90.6	90.9	91.4	91.8	91.2	94.9	91.5
6階	東6階	88.4	90.9	93.0	92.6	95.0	98.5	92.8
	西6階	83.8	88.9	92.9	90.9	95.8	98.2	90.9
7階	東7階	95.5	93.3	96.0	87.7	93.3	91.0	92.0
	西7階	86.7	89.9	90.4	88.1	94.7	93.1	88.4
8階	東8階	90.0	93.4	85.7	88.6	92.2	93.4	91.3
	西8階	91.2	93.6	94.0	90.6	94.8	96.0	92.5
9階	東9階	83.8	89.5	79.9	80.6	76.4	71.8	79.5
	西9階	86.2	86.9	88.1	82.0	86.7	89.0	84.9
合計		84.8	88.1	89.0	84.4	87.8	87.4	86.1

病棟	診療科
ACCC	高次救命治療センター
ICU	高次救命治療センター
東4階	産婦人科
西4階	小児科
NICU	新生児集中治療部
GCU	新生児集中治療部
東5階	第2内科
西5階	外科、第2内科、高次救命治療センター
東6階	歯科口腔外科、耳鼻咽喉科・頭頸部外科、第1内科、高次救命治療センター
西6階	眼科、脳神経外科
東7階	整形外科、脳神経内科、麻酔科疼痛治療科、第1内科
西7階	第3内科、第1内科、脳神経内科、皮膚科
東8階	第1内科
西8階	外科、麻酔科疼痛治療科
東9階	精神科
西9階	泌尿器科、放射線科、総合内科

## 第3章 診療の状況

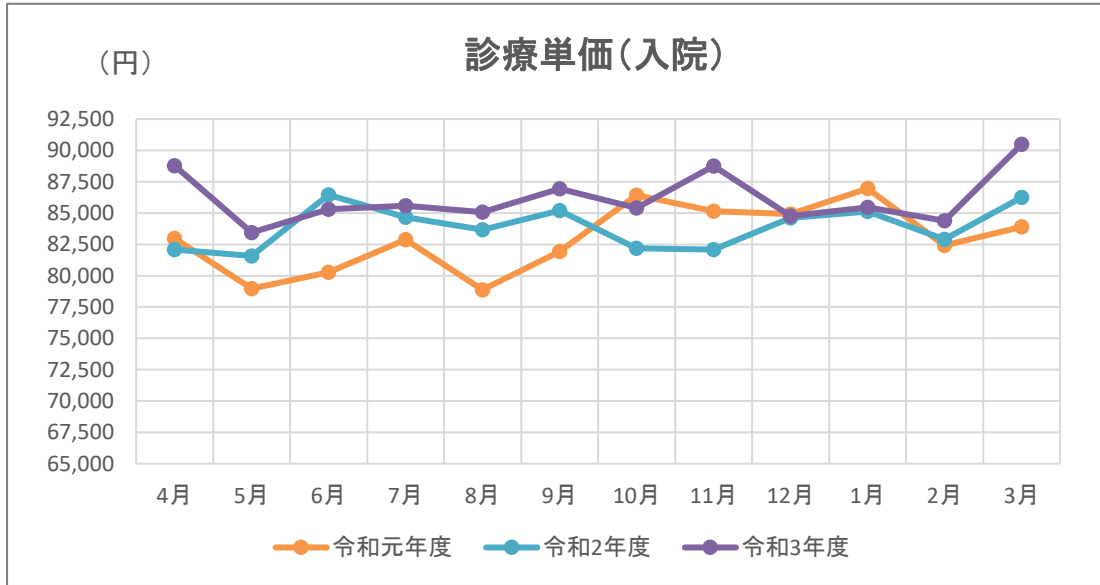
# 1 診療単価

## (1) 診療単価の推移

入院

(単位:円)

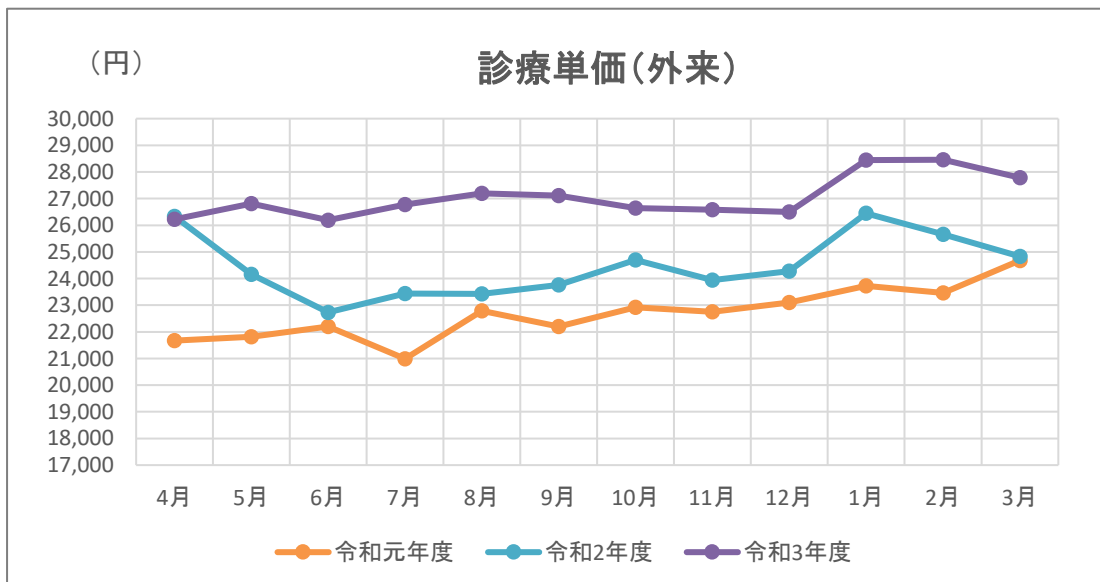
区分	4月	5月	6月	7月	8月	9月	10月	11月	12月	1月	2月	3月
令和元年度	82,977	78,960	80,283	82,879	78,877	81,935	86,412	85,153	84,908	86,955	82,403	83,884
令和2年度	82,081	81,576	86,446	84,669	83,668	85,189	82,182	82,073	84,624	85,132	82,894	86,235
令和3年度	88,765	83,447	85,305	85,574	85,059	86,946	85,410	88,757	84,776	85,456	84,381	90,478



外来

(単位:円)

区分	4月	5月	6月	7月	8月	9月	10月	11月	12月	1月	2月	3月
令和元年度	21,665	21,819	22,205	20,990	22,788	22,203	22,919	22,747	23,099	23,724	23,455	24,679
令和2年度	26,334	24,160	22,733	23,434	23,424	23,763	24,698	23,937	24,275	26,446	25,654	24,826
令和3年度	26,218	26,808	26,192	26,775	27,196	27,112	26,642	26,578	26,498	28,444	28,457	27,779



(2) 診療科別診療単価（入院）

令和3年度  
(単位:円)

診療科名	令和2年度 年間	4月	5月	6月	7月	8月	9月	10月	11月	12月	1月	2月	3月	年間
第1内科	84,370	86,524	89,649	78,459	95,332	89,599	88,274	90,644	99,892	88,135	92,881	90,640	107,352	91,394
第2内科	103,405	102,844	99,361	105,135	112,335	110,355	111,527	104,036	113,896	105,627	107,904	96,982	105,818	106,141
第3内科	47,291	46,046	48,733	54,838	49,539	48,480	54,749	49,141	50,121	49,783	49,835	52,779	49,245	50,431
脳神経内科	60,453	58,674	59,498	52,344	50,515	61,511	57,866	54,724	52,622	51,387	58,992	54,247	51,924	55,261
総合内科	49,935	47,840	52,408	58,690	52,777	48,059	53,569	52,070	50,114	53,761	49,363	51,704	51,095	51,889
外科	95,607	99,085	90,456	96,126	99,843	97,885	98,711	103,199	103,359	97,295	96,305	102,462	108,768	99,430
産婦人科	88,701	91,182	90,012	85,215	86,120	83,833	90,595	83,676	81,678	76,415	84,421	77,567	83,754	84,349
整形外科	92,773	94,255	89,455	89,443	96,988	108,283	98,544	84,466	88,097	89,836	90,966	86,108	96,826	92,508
脳神経外科	96,937	102,258	87,760	93,177	95,541	97,135	90,934	88,872	101,095	105,598	97,393	98,902	104,183	97,030
眼科	76,081	82,452	73,348	84,840	73,861	70,584	89,556	78,156	86,668	80,410	85,374	90,444	90,198	82,059
耳鼻咽喉科	70,492	76,649	60,941	63,839	64,077	62,817	71,353	70,888	70,094	68,682	66,037	66,881	75,220	68,119
皮膚科	51,765	47,511	50,399	62,042	61,668	57,123	54,219	53,109	52,239	47,619	54,313	54,647	55,505	54,136
泌尿器科	84,821	93,504	93,040	91,449	96,883	88,536	84,958	79,883	98,641	87,044	82,750	84,288	78,945	87,951
精神科	25,428	25,632	28,124	26,802	24,515	25,106	27,514	25,952	25,249	25,284	26,267	27,385	25,717	26,042
小児科	80,821	88,269	84,176	90,062	70,728	74,631	72,929	91,155	85,793	85,257	75,724	70,425	77,034	80,392
放射線科	695,774	671,920	394,437	674,422	517,115	652,528	630,838	701,875	631,671	1,204,080	585,481	635,065	687,373	640,982
麻酔科疼痛治療科	164,745	183,476	190,309	183,358	97,640	980,306	185,106	133,782	246,768	133,089	280,303	125,498	214,678	166,096
歯科口腔外科	63,164	73,801	53,290	72,074	62,139	68,146	65,506	67,803	76,700	79,422	56,988	75,834	62,482	67,455
高次救命治療センター	127,280	118,309	114,803	137,497	115,793	101,645	119,790	121,313	112,273	103,339	120,268	117,004	123,753	117,040
入院診療単価	83,946	88,765	83,447	85,305	85,574	85,059	86,946	85,410	88,757	84,776	85,456	84,381	90,478	86,205

### (3) 診療科別診療単価（外来）

令和3年度  
(単位:円)

診療科名	令和2年度 年間	4月	5月	6月	7月	8月	9月	10月	11月	12月	1月	2月	3月	年間
第1内科	43,620	50,017	44,873	45,102	50,614	51,301	50,173	51,805	47,771	50,597	54,723	52,797	50,043	49,969
第2内科	45,923	48,040	49,851	46,082	48,801	45,456	48,018	43,221	45,761	41,644	54,585	49,048	48,202	47,261
第3内科	14,554	14,518	15,529	14,942	14,614	15,146	15,111	15,324	15,776	15,252	16,044	15,858	15,066	15,247
脳神経内科	42,213	59,241	77,740	67,993	63,466	70,649	60,213	59,502	57,439	54,271	66,472	62,191	61,408	63,280
総合内科	22,990	22,989	27,533	24,671	27,242	25,540	25,036	27,563	25,113	26,201	25,391	28,060	26,280	25,899
外科	36,678	38,046	39,140	36,597	35,703	38,025	34,949	39,012	34,835	35,891	35,324	39,635	37,108	36,976
産婦人科	16,854	18,170	16,971	17,625	17,338	19,474	16,102	18,281	16,160	16,920	16,398	17,826	14,943	17,156
整形外科	12,461	12,276	12,014	12,583	11,140	11,564	10,502	11,832	11,359	10,494	10,928	11,464	10,766	11,398
脳神経外科	18,809	19,925	23,978	17,671	20,176	20,951	24,183	22,798	25,670	22,763	22,348	27,043	25,716	22,698
眼科	11,479	12,369	12,232	13,744	13,273	13,320	15,463	12,658	12,986	13,104	14,053	13,141	14,018	13,368
耳鼻咽喉科	17,961	18,492	18,385	19,413	22,079	18,427	20,839	18,604	19,789	23,219	20,878	23,114	17,989	20,051
皮膚科	14,615	14,109	15,367	15,983	13,371	13,563	16,179	11,073	14,189	13,583	11,824	15,590	12,261	13,890
泌尿器科	29,377	30,505	36,055	35,709	36,674	35,650	35,246	34,016	33,327	34,037	39,936	38,154	37,267	35,500
精神科	6,156	6,865	6,379	6,535	6,676	6,478	6,519	6,421	6,200	6,675	6,426	6,544	6,257	6,498
小児科	30,172	36,875	26,605	33,970	30,477	38,761	37,575	28,681	39,713	33,109	35,653	32,622	48,236	35,705
放射線科	23,047	21,170	21,469	20,400	21,415	25,424	23,364	26,438	21,973	24,827	21,325	19,367	23,278	22,608
麻酔科疼痛治療科	5,257	5,035	5,657	5,566	5,265	4,883	5,208	5,725	5,672	5,952	5,896	5,350	5,765	5,489
歯科口腔外科	7,570	7,811	8,368	7,846	7,963	7,286	7,352	7,633	8,185	8,319	7,999	8,162	7,866	7,889
高次救命治療センター	24,220	25,105	21,911	23,871	24,179	24,055	25,104	25,703	28,122	24,554	32,502	26,133	25,033	25,448
外来診療単価	24,403	26,218	26,808	26,192	26,775	27,196	27,112	26,642	26,578	26,498	28,444	28,457	27,779	27,038



## 2 臨床検査件数

令和3年度  
(単位 件数:件 金額:円)

区 分	総 件 数			外注検査(内数)		
	入 院	外 来	計	件 数	金 額	
一 般 検 査	31,421	80,768	112,189	3,729	2,671,881	
血 液 学 的 検 査	218,135	288,651	506,786	3,618	37,477,355	
生 化 学 的 検 査	1,088,536	1,774,268	2,862,804	17,725	6,889,934	
免 疫 学 的 検 査	100,643	230,433	331,076	72,959	68,335,408	
微 生 物 学 的 検 査	27,579	11,543	39,122	4,896	12,495,703	
病 理 学 的 検 査	7,500	9,546	17,046	799	19,351,498	
生 理 機 能 検 査	呼 吸 機 能 検 査	852	1,975	2,827	0	0
	循 環 器 機 能 検 査	10,647	13,350	23,997	0	0
	超 音 波 検 査	7,151	17,588	24,739	0	0
	脳・神経機能検査	780	1,080	1,860	0	0
	前庭・聴力機能検査	325	3,103	3,428	0	0
	眼科関連機能検査	3,272	82,988	86,260	0	0
	そ の 他 の 検 査	38,469	588	39,057	0	0
	計	61,496	120,672	182,168	0	0
採 血 ・ 採 液 等	6,270	78,977	85,247	0	0	
内 視 鏡 検 査	2,067	8,696	10,763	0	0	
そ の 他 各 科 特 有 の も の	3,459	832	4,291	853	34,728,016	
合 計	1,547,106	2,604,386	4,151,492	104,579	181,949,795	
令和2年度度合計	1,426,038	2,457,053	3,883,091	117,550	220,621,685	

### 3 放射線件数及び治療件数

(単位:人)

区 分		令和2年度 患者数合計	令和3年度患者数			
			外 来	入 院	計	合 計
一般撮影 (単純)	呼吸器・循環器	68,599	19,275	11,959	31,234	71,273
	消化器		3,159	3,700	6,859	
	骨部		13,288	2,431	15,719	
	乳房		1,430	33	1,463	
	歯部		0	0	0	
	ポータブル撮影		834	10,753	11,587	
	手術室撮影		26	4,323	4,349	
	特殊撮影		0	0	0	
	その他		56	6	62	
一般撮影 (造影)	単純透視撮影	2,801	0	28	28	2,496
	呼吸器		1	270	271	
	消化器		292	415	707	
	泌尿器		330	137	467	
	瘻孔造影		1	27	28	
	肝臓・胆嚢・膵臓造影		6	282	288	
	婦人科骨盤臓器造影		1	0	1	
	非血管系IVR		50	433	483	
	その他		47	176	223	
	血管造影検査		頭・頸部血管造影(検査)	1,640	16	
頭・頸部血管造影(IVR)		35	105		140	
心臓カテーテル法(検査)		30	409		439	
心臓カテーテル法(IVR)		52	426		478	
胸・腹部血管造影(検査)		7	112		119	
胸・腹部血管造影(IVR)		46	305		351	
四肢血管造影(検査)		3	15		18	
四肢血管造影(IVR)		0	101		101	
その他		0	0		0	
C T X 検 査	単純CT検査	30,879	16,973	6,385	23,358	31,249
	造影CT検査		6,207	1,684	7,891	
	特殊CT検査		0	0	0	
	その他		0	0	0	
M R I 検 査	単純MRI検査	14,535	9,446	2,511	11,957	15,140
	造影MRI検査		2,458	725	3,183	
	特殊MRI検査		0	0	0	
	その他		0	0	0	
(核医学検査)	SPECT	3,669	448	364	812	3,353
	全身シンチグラム		184	49	233	
	部分(静態)シンチグラム		112	113	225	
	甲状腺シンチグラム		8	3	11	
	部分(動態)シンチグラム		44	2	46	
	ポジトロン断層撮影(PET)		1,954	72	2,026	
	その他		0	0	0	
核医学検査 (インビトロ)	in-vitro検査(外注)	7,127	4,739	1,116	5,855	0
骨塩定量	骨塩定量	2,579	2,112	654	2,766	2,766
超音波検査	超音波検査	23,133	17,588	7,151	24,739	24,739
放射線治療	高エネルギー放射線照射	15,609	4,251	3,371	7,622	11,635
	直線加速器定位放射線治療		255	186	441	
	強度変調放射線治療		1,427	1,918	3,345	
	全身照射		0	6	6	
	密封小線源外部照射		0	0	0	
	密封小線源腔内照射		14	9	23	
	血液照射		13	135	148	
	組織内照射(前立腺永久刺入療法)		0	24	24	
	その他		7	19	26	
治療計画	治療計画	775	431	316	747	747
合 計		171,346	107,656	63,469	171,125	165,270

## 4 手術件数及び麻酔件数

(単位:件)

診療科名	令和3年度										
	手術件数							麻酔件数			
	0~999点	1,000~ 2,999点	3,000~ 4,999点	5,000~ 9,999点	10,000~ 14,999点	15,000~ 19,999点	20,000点 以上	計	0~999点	1,000点 以上	計
第1内科	0	1	0	1	0	0	0	2	0	10	10
第2内科	0	0	3	4	17	0	3	27	0	4	4
第3内科	0	0	0	0	0	0	0	0	0	0	0
脳神経内科	0	0	0	0	0	0	1	1	0	1	1
総合内科	0	0	0	0	0	0	0	0	0	0	0
外科	3	42	23	121	55	87	1,360	1,691	56	1,299	1,355
産婦人科	0	13	122	7	19	30	472	663	273	359	632
整形外科	3	10	21	74	91	239	522	960	75	595	670
脳神経外科	1	23	8	11	80	4	219	346	12	236	248
眼科	6	31	14	23	465	66	421	1,026	234	60	294
耳鼻咽喉科	3	94	136	66	46	38	299	682	7	398	405
皮膚科	0	16	54	9	86	0	4	169	13	23	36
泌尿器科	0	4	18	13	95	4	254	388	144	281	425
精神科	0	0	0	0	0	0	0	0	0	0	0
小児科	0	0	0	0	1	1	0	2	1	2	3
放射線科	0	0	0	0	2	0	10	12	0	0	0
麻酔科疼痛治療科	0	1	0	0	3	3	8	15	28	262	290
歯科口腔外科	160	187	4	7	3	2	19	382	0	188	188
高次救命治療センター	11	40	36	31	36	94	104	352	7	218	225
合計	187	462	439	367	999	568	3,696	6,718	850	3,936	4,786

\*Kコードの算定件数。複数術式の場合は重複あり。

5. 手術単価（手術室使用分）

令和3年度  
(単位: 件, 円)

4月～9月

診療科名	4月			5月			6月			7月		
	件数	手術・麻酔料	手術単価	件数	手術・麻酔料	手術単価	件数	手術・麻酔料	手術単価	件数	手術・麻酔料	手術単価
第1内科							1	382,730	382,730	1	385,570	385,570
第2内科	3	645,180	215,060	3	364,130	121,377	2	506,430	253,215			
外科	122	136,707,130	1,120,550	112	113,531,750	1,013,676	120	130,559,420	1,087,995	108	131,972,470	1,221,967
産婦人科	65	31,131,940	478,953	52	25,652,970	493,326	51	25,750,920	504,920	54	24,220,190	448,522
整形外科	70	58,149,376	830,705	54	42,558,827	788,126	59	58,786,650	996,384	48	61,983,820	1,291,330
脳神経外科	23	21,945,182	954,138	28	19,514,350	696,941	32	31,153,190	973,537	22	21,006,060	954,821
眼科	104	14,296,450	137,466	86	12,449,310	144,759	123	18,140,480	147,484	100	15,158,190	151,582
耳鼻咽喉科	50	30,633,770	612,675	41	16,941,170	413,199	51	22,567,960	442,509	45	19,423,499	431,633
皮膚科	10	978,240	97,824	8	917,020	114,628	13	1,766,680	135,898	13	2,013,470	154,882
泌尿器科	37	24,208,089	654,273	40	21,856,650	546,416	39	23,198,300	594,828	33	25,642,450	777,044
精神科	5	150,420	30,084	3	90,690	30,230	21	632,390	30,114	10	305,450	30,545
小児科												
麻酔科疼痛治療科	27	1,781,480	65,981	25	3,357,720	134,309	36	6,343,480	176,208	27	1,646,749	60,991
歯科口腔外科	13	5,428,990	417,615	14	1,810,150	129,296	15	3,649,310	243,287	17	4,278,270	251,663
高次救命治療センター	27	18,863,097	698,633	16	5,500,090	343,756	14	8,003,500	571,679	27	14,413,259	533,824
計	556	344,919,344	620,359	482	264,544,827	548,848	577	331,441,440	574,422	505	322,449,446	638,514

診療科名	8月			9月			小計		
	件数	手術・麻酔料	手術単価	件数	手術・麻酔料	手術単価	件数	手術・麻酔料	手術単価
第1内科	1	373,110	373,110	1	398,460	398,460	4	1,539,870	384,968
第2内科	2	139,150	69,575	1	467,660	467,660	11	2,122,550	192,959
外科	121	116,621,300	963,812	117	120,908,850	1,033,409	700	750,300,920	1,071,858
産婦人科	56	25,533,870	455,962	51	24,820,910	486,685	329	157,110,800	477,540
整形外科	55	69,896,356	1,270,843	60	55,665,148	927,752	346	347,040,176	1,003,006
脳神経外科	27	20,387,890	755,107	30	24,566,190	818,873	162	138,572,862	855,388
眼科	119	19,135,920	160,806	129	25,723,290	199,405	661	104,903,640	158,704
耳鼻咽喉科	41	17,241,520	420,525	46	24,530,450	533,271	274	131,338,369	479,337
皮膚科	10	1,410,530	141,053	4	435,830	108,958	58	7,521,770	129,686
泌尿器科	40	21,227,040	530,676	34	19,914,448	585,719	223	136,046,977	610,076
精神科	15	461,660	30,777	29	874,700	30,162	83	2,515,310	30,305
小児科	1	358,020	358,020				1	358,020	358,020
麻酔科疼痛治療科	19	575,940	30,313	27	4,204,297	155,715	161	17,909,666	111,240
歯科口腔外科	26	4,471,570	171,983	16	3,744,000	234,000	101	23,382,290	231,508
高次救命治療センター	17	10,230,322	601,784	17	9,946,223	585,072	118	66,956,490	567,428
計	550	308,064,198	560,117	562	316,200,456	562,634	3,232	1,887,619,709	584,041

10月～3月

診療科名	10月			11月			12月			1月		
	件数	手術・麻酔料	手術単価	件数	手術・麻酔料	手術単価	件数	手術・麻酔料	手術単価	件数	手術・麻酔料	手術単価
第1内科	2	733,120	366,560	1	359,020	359,020	1	374,040	374,040	1	358,920	358,920
第2内科	1	356,450	356,450	3	286,390	95,463	3	787,580	262,527	3	366,010	122,003
外科	128	148,395,360	1,159,339	124	156,298,910	1,260,475	120	135,501,820	1,129,182	122	125,801,870	1,031,163
産婦人科	55	26,726,540	485,937	52	25,650,920	493,287	54	22,043,810	408,219	39	22,093,060	566,489
整形外科	66	52,841,239	800,625	58	49,405,236	851,814	56	57,820,929	1,032,517	57	50,355,140	883,424
脳神経外科	31	19,535,894	630,190	24	24,044,890	1,001,870	24	28,037,730	1,168,239	35	26,859,290	767,408
眼科	90	14,099,130	156,657	97	18,977,358	195,643	98	18,706,260	190,880	127	23,142,990	182,228
耳鼻咽喉科	44	20,386,120	463,321	43	19,267,757	448,087	41	19,892,800	485,190	47	17,722,120	377,066
皮膚科	10	1,392,900	139,290	10	1,550,890	155,089	10	1,532,000	153,200	13	1,748,578	134,506
泌尿器科	40	22,706,080	567,652	39	25,185,270	645,776	40	22,883,280	572,082	36	19,620,430	545,012
精神科	14	394,540	28,181	16	483,620	30,226	14	397,980	28,427	19	581,830	30,623
小児科												
麻酔科疼痛治療科	28	1,197,099	42,754	30	1,710,440	57,015	27	768,437	28,461	25	700,259	28,010
歯科口腔外科	14	2,676,190	191,156	13	4,917,570	378,275	17	5,489,880	322,934	11	1,744,360	158,578
高次救命治療センター	17	12,722,241	748,367	21	15,822,643	753,459	11	7,126,513	647,865	18	9,965,251	553,625
計	540	324,162,902	600,302	531	343,960,913	647,761	516	321,363,058	622,797	553	301,060,108	544,412

診療科名	2月			3月			令和3年度合計			令和2年度合計		
	件数	手術・麻酔料	手術単価	件数	手術・麻酔料	手術単価	件数	手術・麻酔料	手術単価	件数	手術・麻酔料	手術単価
第1内科				1	371,920	371,920	10	3,736,890	373,689	7	2,533,830	361,976
第2内科	2	468,900	234,450	1	155,860	155,860	24	4,543,740	189,323	40	10,618,990	265,475
外科	109	124,576,000	1,142,899	127	147,680,350	1,162,837	1,430	1,588,555,230	1,110,878	1,399	1,405,119,350	1,004,374
産婦人科	46	21,541,440	468,292	58	23,473,830	404,721	633	298,640,400	471,786	570	274,606,110	481,765
整形外科	55	45,431,454	826,026	55	53,814,965	978,454	693	656,709,138	947,632	702	672,803,166	958,409
脳神経外科	23	23,071,160	1,003,094	36	23,448,840	651,357	335	283,570,666	846,480	301	277,103,257	920,609
眼科	99	18,984,370	191,761	137	22,170,275	161,827	1,309	220,984,023	168,819	1,223	177,645,916	145,254
耳鼻咽喉科	29	17,087,470	589,223	53	24,978,440	471,291	531	250,673,076	472,077	531	251,080,273	472,844
皮膚科	9	1,162,580	129,176	10	1,622,980	162,298	120	16,531,698	137,764	138	23,365,100	169,312
泌尿器科	44	22,968,230	522,005	36	20,848,290	579,119	458	270,258,557	590,084	458	245,987,400	537,090
精神科	18	516,770	28,709	14	339,720	24,266	178	5,229,770	29,381	143	4,281,760	29,942
小児科							1	358,020	358,020	1	190,630	190,630
麻酔科疼痛治療科	20	747,380	37,369	25	771,080	30,843	316	23,804,359	75,330	331	22,755,870	68,749
歯科口腔外科	15	2,255,840	150,389	19	3,696,410	194,548	190	44,162,540	232,434	173	59,063,386	341,407
高次救命治療センター	12	11,379,749	948,312	30	16,425,592	547,520	227	140,398,478	618,495	207	136,466,408	659,258
計	481	290,191,343	603,308	602	339,798,552	564,449	6,455	3,808,156,583	589,955	6,224	3,563,621,444	572,561

## 6 分娩数等

(単位:件)

区 分	平成27年度	平成28年度	平成29年度	平成30年度	令和元年度	令和2年度	令和3年度
分 娩 数	278	271	265	308	300	256	288
早産[37週未満]	67	78	57	56	58	51	75
帝王切開	145	139	114	146	146	127	151
ハイリスク妊娠	175	167	151	185	175	194	203
[母体側]	160	159	140	170	160	180	186
[胎児側]	15	8	11	15	15	14	17
出産前診断率(%)	98.0	98.0	98.0	98.0	98.0	98.0	98.0
侵襲的胎児検査	7	6	10	9	12	10	1
胎 児 治 療	0	0	0	0	0	0	0

## 7 処方数

令和3年度

区 分		枚 数 (枚)	件 数 (件)	品目数 (品目)	剤 数 (剤)
調剤薬	入 院	111,622	280,898	1,148	3,873,911
	外 来	12,214	51,693	969	2,254,799
	計	123,836	332,591		6,128,710
調剤薬 (麻薬)	入 院	3,194	3,271	34	48,295
	外 来	327	543	23	18,201
	計	3,521	3,814		66,496
注射薬	入 院	157,257	422,616	656	613,318
	外 来	32,103	94,506	502	107,582
	計	189,360	517,122		720,900
注射薬 (麻薬)	入 院	7,986	11,838	12	94,042
	外 来	228	311	6	2,035
	計	8,214	12,149		96,077
血液製剤 (調剤薬)	入 院	5	5	2	4
	外 来	62	84	10	1,122
	計	67	89		1,126
血液製剤 (調剤薬)	入 院	1,416	1,552	22	2,516
	外 来	914	990	16	1,751
	計	2,330	2,542		4,267

## 8 救命救急稼働率

高次救命治療センター(救命救急入院料3 19床)

令和3年度

区分	4月	5月	6月	7月	8月	9月	10月	11月	12月	1月	2月	3月	計	平均
延患者数(人)	322	368	371	328	340	365	357	318	362	365	332	394	4,222	352
稼働率(%)	53.7	59.4	61.8	52.9	54.8	60.8	57.6	53.0	58.4	58.9	59.3	63.5	57.8	

\* 稼働率＝患者数÷(病床数×月日数)×100

\* 延患者数には、特定入院料算定対象外患者も含む。

\* 平成27年4月より1床休床。



## 9 がん登録件数(令和3年1月～令和3年12月診断分)

男性

(単位:件)

年齢	0～9	10～19	20～29	30～39	40～49	50～59	60～69	70～79	80～89	90～	総計
胃		0	0	0	6	15	40	71	30	0	162
大腸	0	0	0	4	5	26	56	72	28	0	191
肝	1	0	0	0	0	2	8	20	9	0	40
肺	0	0	0	2	5	11	31	89	29	0	167
乳房	0	0	0	0	0	0	0	0	0	0	0
食道	0	0	0	0	0	2	23	35	4	1	65
前立腺	0	0	0	0	0	11	50	92	29	1	183
脳(良性腫瘍含)	0	1	3	6	3	11	9	5	9	0	47
頭頸部	0	1	1	3	2	8	15	18	6	1	55
皮膚	0	0	1	0	1	5	0	16	16	3	42
子宮											0
卵巣											0
リンパ腫	0	0	0	2	2	8	9	14	9	0	44
他の造血器	2	1	1	1	0	7	10	17	6	0	45
その他	2	6	3	6	18	32	75	101	41	5	289
合計	5	9	9	24	42	138	326	550	216	11	1,330

女性

年齢	0～9	10～19	20～29	30～39	40～49	50～59	60～69	70～79	80～89	90～	総計
胃	0	0	0	0	2	8	11	30	17	2	70
大腸	0	0	0	0	13	28	28	48	20	1	138
肝	0	0	0	0	0	1	1	3	6	0	11
肺	0	0	0	0	6	10	18	41	18	1	94
乳房	0	0	0	18	47	47	44	23	11	2	192
食道	0	0	0	0	1	7	3	8	2	0	21
前立腺											0
脳(良性腫瘍含)	2	5	3	3	5	6	5	11	9	0	49
頭頸部	0	0	0	2	3	5	2	14	3	0	29
皮膚	0	0	0	0	2	3	3	12	9	7	36
子宮	0	0	12	52	55	45	28	22	2	1	217
卵巣	0	1	1	2	9	6	8	4	1	0	32
リンパ腫	0	0	0	0	1	5	12	17	8	1	44
他の造血器	0	0	0	0	3	2	2	5	5	0	17
その他	4	1	3	5	16	15	28	58	42	3	175
合計	6	7	19	82	163	188	193	296	153	18	1,125

全体

年齢	0～9	10～19	20～29	30～39	40～49	50～59	60～69	70～79	80～89	90～	総計
胃	0	0	0	0	8	23	51	101	47	2	232
大腸	0	0	0	4	18	54	84	120	48	1	329
肝	1	0	0	0	0	3	9	23	15	0	51
肺	0	0	0	2	11	21	49	130	47	1	261
乳	0	0	0	18	47	47	44	23	11	2	192
前立腺	0	0	0	0	0	11	50	92	29	1	183
脳(良性腫瘍含)	2	6	6	9	8	17	14	16	18	0	96
頭頸部	0	1	1	5	5	13	17	32	9	1	84
食道	0	0	0	0	1	9	26	43	6	1	86
子宮	0	0	12	52	55	45	28	22	2	1	217
卵巣	0	1	1	2	9	6	8	4	1	0	32
リンパ腫	0	0	0	2	3	13	21	31	17	1	88
他の造血器	2	1	1	1	3	9	12	22	11	0	62
その他	6	7	6	11	34	47	103	159	83	8	464
合計	11	16	28	106	205	326	519	846	369	29	2,455