

令和5年度

病 院 年 報

岐阜大学医学部附属病院

理 念

あなたとの対話が創る信頼と安心の病院



基本方針

1. 患者中心のチーム医療を提供します。
2. 人間性豊かな医療人を育成します。
3. 先進医療の研究・開発・提供を実践します。
4. 地域との医療連携を強化します。

岐阜大学病院職業倫理綱領

私たち岐阜大学病院に働く者は、患者の治療及び人びとの健康の維持と増進の実現に携わる者の責務を深く自覚し、ここに守るべき行動の規範を定める。

1 基本的責務

- (1) 生涯にわたり常に学習に励み、必要な知識と技術を習得し、その成果を日々の実践に生かす。
- (2) 社会の信頼に応えるよう教養を深め、品位の向上と保持に努める。

2 患者への責務

- (1) 患者の人格を尊重し、やさしい心で接するとともに、医療の内容やその根拠をよく説明し、信頼を得るよう努める。
- (2) 患者の権利を尊重するとともに、プライバシーの保護に努める。
- (3) 常に最新の技術と安全性のある医療を提供できるよう最大限の努力を払う。

3 連携と協力の責務

- (1) 他の医療機関との連携を深め、適切な医療の提供に協力する。
- (2) 他の医療従事者を尊敬し、連携・協力して医療に尽くす。

4 社会への責務

- (1) 医療の公共性を重んじ、医療を通じて社会の発展に尽くす。
- (2) 法規範や医療に関する倫理指針を遵守する。

岐阜大学病院 個人情報保護方針

当病院は、個人情報の性格と重要性を十分認識し、個人の人格尊重の理念の下に個人情報を取り扱い保護することを社会的責務と考え、ここに「個人情報保護方針」を宣言します。

- 1 個人情報保護に関する計画を策定し、本院に従事する全ての者が遵守することにより、個人情報の適切な管理・保護に努めます。
- 2 個人情報保護の重要性について、教育啓発活動を実施するほか、個人情報保護に関し、院内で独立した権限を有する管理者と監査担当者を配置し、適切な管理・監査体制を確立します。
- 3 個人情報への不正アクセス、個人情報の紛失、破壊、改ざん及び漏洩などに対する予防と安全対策を実施します。
- 4 個人情報の収集、利用、第三者への提供及び業務委託について、個人情報に関する個人の権利を尊重し、収集目的と使用範囲を明らかにし、適切な運用に努めます。
- 5 保有する個人情報について適用される法令、指針等を遵守します。
- 6 この基本方針に基づく実施状況を継続的に見直し、その改善に努めます。

岐阜大学病院 「患者の権利」宣言

私たち岐阜大学病院職員は、患者が自らの意思と選択のもとに、最善の医療を受ける以下の権利を有することを宣言します。

1. 個人の人種、信条、性別、社会的地位などに差別されることなく、常にその最善の利益に即して、医学的原則に沿った安全で良質な治療を公平に受けることができます。
2. 医療機関等を選択・変更する権利、ご自身の病気の診断や治療について、他の医療機関の医師の意見（セカンドオピニオン）を求めることができます。
3. 病気や診療内容について、十分な説明を受け納得したうえで、自らの意思で治療方法を同意、選択、あるいは拒否することができます。
4. 十分な情報提供を受けた上で臨床研究に自らの意思で参加・不参加・中止することができます。
5. 何らかの理由で意思を表明できない場合には、ご家族の方や代理人を指定して判断を依頼することができます。なお、依頼した人の判断を拒否することもできます。
6. 所定の手続きをとることにより、ご自身の診療記録を閲覧することができます。
7. ご自身の病気の診断・検査や治療の効果と危険性、他の治療の有無、看護の内容および病状経過などの情報について、わかりやすい言葉で十分な説明を受けることができます。
8. ご自身の医療にかかわるあらゆる情報、ならびにその他個人のすべての情報は、患者の死後も秘密が守られます。正当な理由なく第三者に開示されることはありません。
9. いかなる状態においても尊厳が守られます。

岐阜大学病院 「子どもの権利」宣言

1. 子どもたちは、いつでもひとりの人間として大切にされ、一番よいと考えられる医療を受けることができます。
2. 子どもたちは、年齢や理解度に応じた方法で説明を受けることができます。
3. 子どもたちは、身体的・精神的・社会的苦痛を和らげることを求めることができます。
4. 子どもたちは、自分が受ける検査や病気を治す方法について十分説明を受けて治療に参加する権利を有し、不必要な医療的処置や検査から守られます。
5. 子どもたちは、自分で自分の健康についての意思決定ができないとき、代わってご家族に決めてもらうことができます。
6. 子どもたちは、年齢や症状・体調に適した遊び、レクリエーション、教育が提供されます。子どもたちのニーズを満たすためのスタッフおよび療養環境が配慮されます。
7. 子どもたちは、療養場所に関わらず、ケアの継続性が保障されます。
8. 子どもたちのプライバシーはいつでも守られます。
9. 子どもたちは、自分の病気の診断や治療について、他の病院の医師の意見（セカンドオピニオン）を求めることができます。

—■—■—■—■—■— ■■■■■ 患者の皆さんへのお願い ■■■■■ —■—■—■—■—■—

私たち医療スタッフが、患者の権利を尊重し、最善の医療を提供するため、次のことについてご理解とご協力をお願い致します。

- 1 ご自身の健康状態について、できるだけ詳細に、正確に私たちに教えてください。
- 2 理解できない診療内容は、納得できるまで質問してください。
- 3 迷惑となるような行為や病院職員の診療業務の妨げとなるような行為をしないでください。なお、迷惑行為や診療業務の妨げになる場合は、診療をお断りさせていただく場合があります。
- 4 病院の規則をお守りください。
- 5 大学病院の使命である教育・研究にご協力ください。

目 次

第1章 病院の概況

1	現況	1
2	沿革	3
3	病院全体構成図	6
4	組織図	7
	(1) 運営	7
	(2) 診療科	8
	(3) 中央診療施設等	9
5	会議・各種委員会	10
6	職員構成	11
7	医療機関の指定承認状況	12
8	認定施設等一覧	20

第2章 患者の状況及び病床の状況

1	外来患者数の推移	22
2	外来患者数	23
3	入院患者数	24
4	紹介患者数	25
5	救急患者数	26
6	紹介割合	27
7	救急車・救急へり患者搬送件数	28
8	地域別外来患者数	29
9	診療科別平均在院日数	30
10	診療科別死亡退院患者数	31
11	疾患別入院患者退院転帰状況	32
12	病床回転率	36
13	病棟別病床稼働率	37

第3章 診療の状況

1	診療単価	38
	(1) 診療単価の推移	38
	(2) 診療科別診療単価(入院)	39
	(3) 診療科別診療単価(外来)	40
2	臨床検査件数	41
3	放射線件数及び治療件数	42
4	手術件数及び麻酔件数	43
5	手術単価(手術室使用分)	44
6	分娩数等	46
7	処方数	47
8	救命救急稼働率	48
9	がん登録件数	49

第1章 病院の概況

1 現 況

(令和6年4月1日現在)

- (1)名称 岐阜大学医学部附属病院
- (2)所在地 〒501-1194 岐阜市柳戸1番1
TEL 058(230)6000
FAX 058(230)6080
ホームページ <https://www.hosp.gifu-u.ac.jp/>
- (3)病院施設 敷地面積 124,336 m² (医学部・附属病院共有)
建築延面積 77,175 m²
- (4)開院日 平成16年6月1日
- (5)許可病床数 614床(一般577床・精神37床)
- (6)標榜診療科目

内科
消化器内科
循環器内科
腎臓内科
呼吸器内科
血液・感染症内科
脳神経内科
外科
消化器外科
心臓血管外科
呼吸器外科
乳腺外科
産婦人科
整形外科
脳神経外科
眼科
耳鼻咽喉科
形成外科
皮膚科
泌尿器科
精神科
小児科
放射線科
放射線診断科
放射線治療科
麻酔科
歯科
歯科口腔外科
矯正歯科
小児歯科
救急科
病理診断科
リハビリテーション科

病床配置

令和6年4月1日現在

病棟	入院基本料・特定入院料	特殊病床室		1床室	2床室	4床室	5床室	6床室	重症病床		特別の療養環境の提供病床			階別		人数別部屋数									
									1床室	A・1床室	B・1床室	C・1床室	D・1床室	病床数	部屋数	個室	2人室	4人室	5人室	6人室					
東4階	特定機能病院入院基本料 一般病棟7対1	除圧室 406	部屋番号			412・413・415・416・418・420・423				405・408・407		410・411	401・402・403・408・417・421・422												
			病床数			28				3		2		7			40	19	12				7		
			部屋数			7				3		2		7											
東5階	特定機能病院入院基本料 一般病棟7対1	除圧室 505・507・508・512	部屋番号			501・502・503・517・518・520・521・523・525・528				505・506・507		515	508・510・511・512・513・516・522・526・527												
			病床数			40				3		1		9			53	23	13				10		
			部屋数			10				3		1		9											
東6階	特定機能病院入院基本料 一般病棟7対1	除圧室 605	部屋番号			601・602・603・613・615・616・617・620・621・625				605・606・607		612	608・610・611・618・622・623												
			病床数			40				3		1		6			50	20	10				10		
			部屋数			10				3		1		6											
東7階	特定機能病院入院基本料 一般病棟7対1	除圧室 708	部屋番号			701・702・703・716・717・718・720・722・723・727				705・706・707・708		715	710・711・712・713・721・725・726												
			病床数			40				4		1		7			52	22	12				10		
			部屋数			10				4		1		7											
東8階	特定機能病院入院基本料 一般病棟7対1	無菌室 812・813・816・822 823・825 除圧室807	部屋番号	813・816		801・802・803・817・818・820・821・823・825・828				805・806・807・812・822		815	808・810・811・826・827												
			病床数		2		40				5		1	5			53	23	13				10		
			部屋数		2		10				5		1	5											
東9階	特定機能病院入院基本料 精神病棟13対1	除圧室 901	部屋番号	901・902・903・905・907		906・908・910・911・912・913・915・916																			
			病床数		5		32										37	13	5				8		
			部屋数		5		8																		
西4階	小児入院医療管理料2 452・453・455・456・457・458・460・461・462・463・465・466・467・468・470	無菌室 455 除圧室452・457	部屋番号	452・453・455・463		458・460・461・462・465・466・470																			
			病床数		4		28										36	15	8				7		
			部屋数		4		7																		
西5階	特定機能病院入院基本料 一般病棟7対1	除圧室 556	部屋番号			551・552・553・568・570・571・572・575・576・580				555・556・557・558・560・573		566	561・562・563・565・567・577・578												
			病床数			40					6		1	7			54	24	14				10		
			部屋数			10					6		1	7											
西6階	特定機能病院入院基本料 一般病棟7対1	除圧室 656	部屋番号			651・652・653・667・668・670・671・673・675・678				655・656・657・658・672		666	660・661・662・663・665・676・677												
			病床数			40					4		1	7			53	23	13				10		
			部屋数			10					5		1	7											
西7階	特定機能病院入院基本料 一般病棟7対1	除圧室 756	部屋番号			751・752・753・766・767・768・770・772・773・777				755・756		765	758・760・761・762・763・771・775・776・757												
			病床数			40					2		1	9			52	22	12				10		
			部屋数			10					2		1	9											
西8階	特定機能病院入院基本料 一般病棟7対1	除圧室 856	部屋番号			851・852・853・868・870・871・872・875・876・880				855・856・857・858・860・873		866	861・862・863・865・867・877・878												
			病床数			40					6		1	7			54	24	14				10		
			部屋数			10					6		1	7											
西9階	特定機能病院入院基本料 一般病棟7対1	R1室 965・966 除圧室960	部屋番号	965・966		955・956・957・967・968・970・971				958・960		972・973・975・976	953	951・952・961・962・963											
			病床数		2		28				2		4	1	5		42	21	14				7		
			部屋数		2		7				2		4	1	5										
院内 ICU	特定集中治療室管理料 1 A・B・C・D・E・F		部屋番号	E・F		A・B・C・D																			
			病床数		2		4										6	3	2				1		
			部屋数		2		1																		
A CCC	救命救急入院料3	無菌室 323 除圧室 301・302・303・305・306・307	部屋番号	301・302・303・305・306・307		316(1,2) (11床)																			
			病床数		18		2										20	19	18				1		
			部屋数		18		1																		
NICU	新生児特定集中治療室管理料2 A・B・C・D・E・F	除圧室 F	部屋番号	F						A・B・C・D・E															
			病床数		1							5					6	2	1					1	
			部屋数		1							1													
GCU	新生児治療回復入院医療管理料 G・H・I・J・K・L		部屋番号							G・H・I・J・K・L														1	
			病床数									6					6	1							
			部屋数									1													
計			部屋番号																						
			病床数		34	2	440	5	6	39	4	11	69	4		614									
			部屋数		34	1	110	1	1	39	4	11	69	4											

2 沿革

年 月	概 要
明治 8. 8	岐阜県厚見郡今泉村本願寺出張所(現岐阜市西野町西本願寺別院)に岐阜県公立病院及び附属医学校開設
9. 7	司町地区へ新築移転
15. 7	岐阜県病院を医学校の附属とし、附属病院と改称
19. 7	勅令第15号により医学校廃止、附属病院は岐阜県病院として独立
昭和 19. 4	岐阜県病院は岐阜県立女子医学専門学校附属病院となる
22. 6	終戦後医学専門学校の継続不許可のため、岐阜県立医科大学設置
24. 4	医科大学と新たに岐阜工業専門学校を母体とする工科大学を併せて、岐阜医工科大学を開設
25. 3	岐阜医工科大学岐阜県立女子医学専門学校附属病院は、岐阜県立大学医学部附属病院に改称
29. 5	岐阜県立大学医学部附属病院は岐阜県立医科大学附属病院に改称
39. 4	岐阜県立医科大学は国立岐阜大学に移管し、岐阜大学医学部となる
42. 6	国立移管し、岐阜大学医学部附属病院となる
45. 4	麻酔科設置
48. 4	中央放射線部設置
50. 10	第3内科設置
51. 5	看護部設置
54. 10	中央材料部設置
55. 4	脳神経外科設置
61. 4	輸血部設置
平成 元. 5	救急部設置
4. 4	麻酔科を麻酔科蘇生科に名称変更
6. 6	集中治療部設置
6. 8	特定機能病院の承認を受ける
8. 4	院内学級を設置
10. 4	総合診療部設置
11. 4	医療情報部設置
14. 4	光学医療診療部設置
15. 4	医療福祉支援センター、生体支援センター設置
16. 4	高次救命治療センター設置(救急部門・集中治療部門・手術部門・血液浄化治療部門)

年 月	概 要
平成 16. 6	柳戸地区に移転・開院 病理部設置 完全電子化によるペーパーレス、フィルムレスの実現
16. 11	救命救急センターに指定
17. 9	岐阜県難病医療拠点病院に指定
18. 2	高度救命救急センターに認定
18. 6	麻酔科蘇生科を麻酔科疼痛治療科に名称変更
18. 8	都道府県がん診療連携拠点病院に指定
18. 9	財団法人日本医療機能評価機構による病院機能評価ver.5.0の認定を受ける
19. 1	腫瘍センター設置 高次画像診断センター(院内措置)設置 医療福祉支援センターを医療連携センターに名称変更
19. 3	エイズ治療中核拠点病院に指定
19. 11	肝疾患診療連携拠点病院に指定
19. 12	附属病院エイズ対策推進センター設置
20. 7	手術部設置
20. 11	肝疾患診療支援センター設置
21. 5	腫瘍センターをがんセンターに名称変更
22. 1	内視鏡外科手術トレーニングセンター設置
23. 10	基幹災害医療センターに指定
23. 11	財団法人日本医療機能評価機構による病院機能評価ver.6.0の認定を受ける
24. 4	新生児集中治療部設置
25. 4	血液内科、形成外科設置
25. 6	医師育成推進センター設置
25. 6	北診療棟開設
26. 4	救急科設置 オートプシー・イメージングセンター設置 脳卒中センター設置 先端医療・臨床研究推進センター設置
26. 8	病理診断科設置
26. 10	遺伝子診療部設置
27. 7	リハビリテーション科設置

年 月	概 要
平成 27. 1	ベッドコントロールセンター設置
27. 9	術前管理センター設置
28. 8	入院センター設置 臨床倫理室設置
28.10	分娩部を周産期・生殖医療センターに名称変更
28.12	財団法人日本医療機能評価機構による病院機能評価3rdG:Ver.1.1の認定を受ける
29. 1	呼吸器センター設置 呼吸器外科設置
29. 6	さわやかサービス推進室設置
30. 3	原子力災害拠点病院に指定
30. 5	岐阜県アレルギー疾患医療拠点病院に選定
30. 8	アレルギーセンター設置
31. 4	国際医療センター設置 乳腺外科設置 神経内科・老年内科、第一外科、第二外科、産科婦人科、精神神経科を脳神経内科、心臓血管外科、消化器外科、産婦人科、精神科に名称変更 遺伝子診療部をゲノム疾患・遺伝子診療センターに名称変更
令和 2. 1	看護師特定行為研修センター設置
3. 4	岐阜県地域周産期母子医療センターに認定 周産期・生殖医療センターを成育医療センターに名称変更 循環器センター設置 炎症性腸疾患センター設置
3.11	岐阜県難聴児支援センター設置
4. 1	ドクタークラーク部設置
4. 4	感染制御室、医療の質管理室、総合臨床研修部設置 手術棟開設
5. 1	総合患者サポートセンター設置
6. 1	ロボット支援手術センター設置

3 病院全体構成図

(令和6年4月1日現在)

病院本館	機械室	ヘリポート			
泌尿器科 放射線科 総合内科 共通(緩和ケア含む)	病棟	精神科	9階		
消化器外科 乳腺外科 心臓血管外科 呼吸器外科 麻酔科疼痛治療科	病棟	消化器内科 血液・感染症内科	8階		
糖尿病代謝内科 免疫・内分泌内科 消化器内科 血液・感染症内科 脳神経内科 皮膚科	病棟	整形外科 共通	7階		
眼科 脳神経外科 脳神経内科 共通	病棟	歯科口腔外科 耳鼻咽喉科・頭頸部外科 形成外科 高次救命治療センター 共通	6階		
心臓血管外科 消化器外科 呼吸器外科 乳腺外科 高次救命治療センター	病棟	循環器内科 呼吸器内科 腎臓内科 共通	5階		
小児科 むくの木学級 共通	病棟	新生児集中治療部 産婦人科 共通	4階		
高次救命治療センター (血液浄化治療部門 院内ICU ACCC)	手術部 医療機器センター	材料部 ボランティア控室	3階		
外来診療部 栄養相談室 肝疾患診療支援センター 術前管理センター	売店 レストラン 理美容室	リハビリ 検査部 心臓血管リハビリ 病理部 輸血部	生体支援センター 看護部	2階	
がんセンター 医事課 医療支援課 総合患者サポートセンター (患者相談窓口含む) 退院受付	総合診療部 救急部	薬剤部 医療安全管理室	売店 喫茶	放射線部 高次画像診断センター 栄養管理室 物流センター	1階
免震層・配管ピット				GL	

北診療棟

医師育成推進センター 看護師特定行為研修センター 内視鏡外科手術トレーニングセンター	3階
化学療法室	2階
光学医療診療部	1階

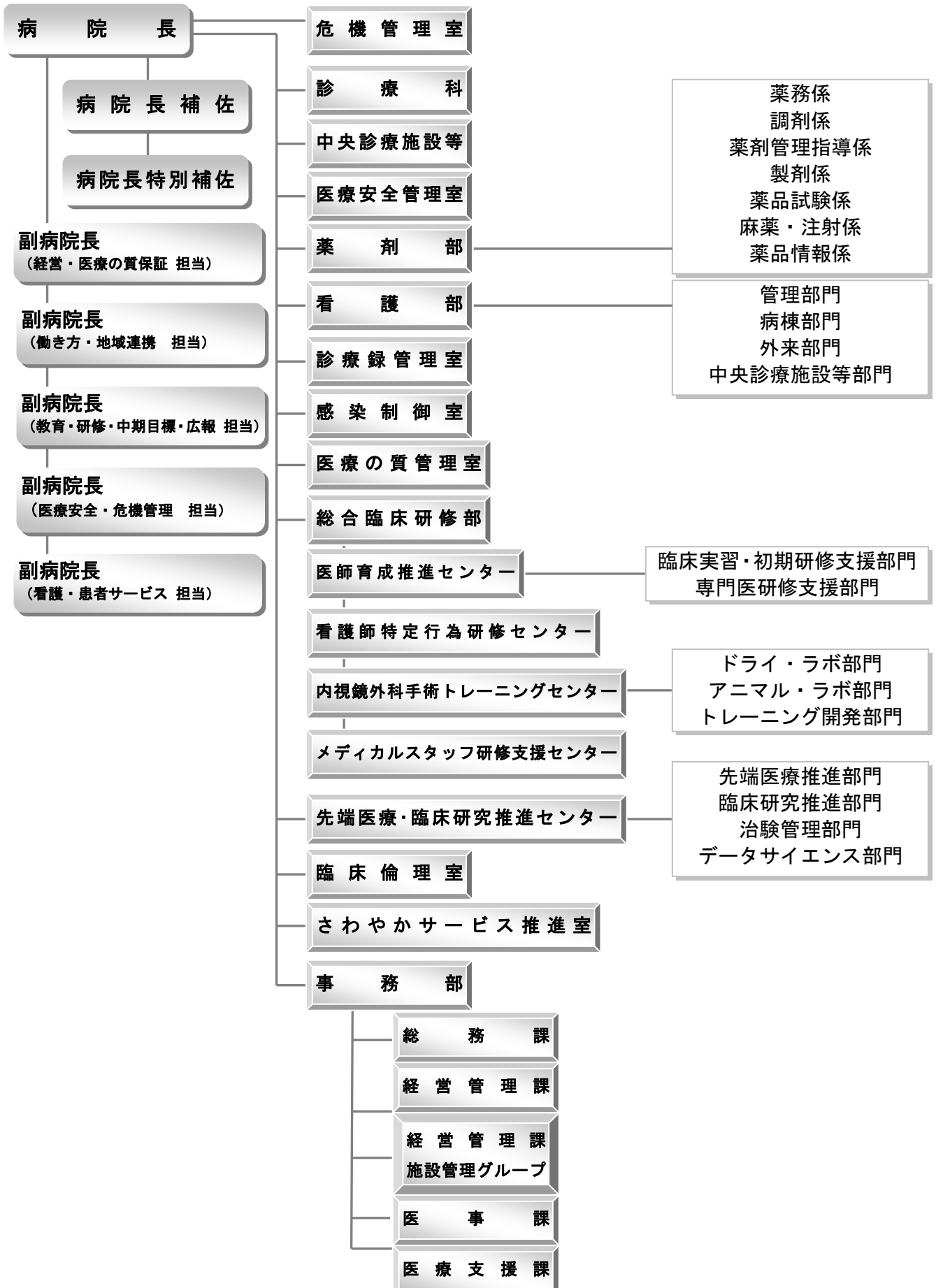
手術棟

手術部	
会議室等	
災害倉庫等	

4 組織図

(令和6年4月1日現在)

(1) 運営



(2) 診療科



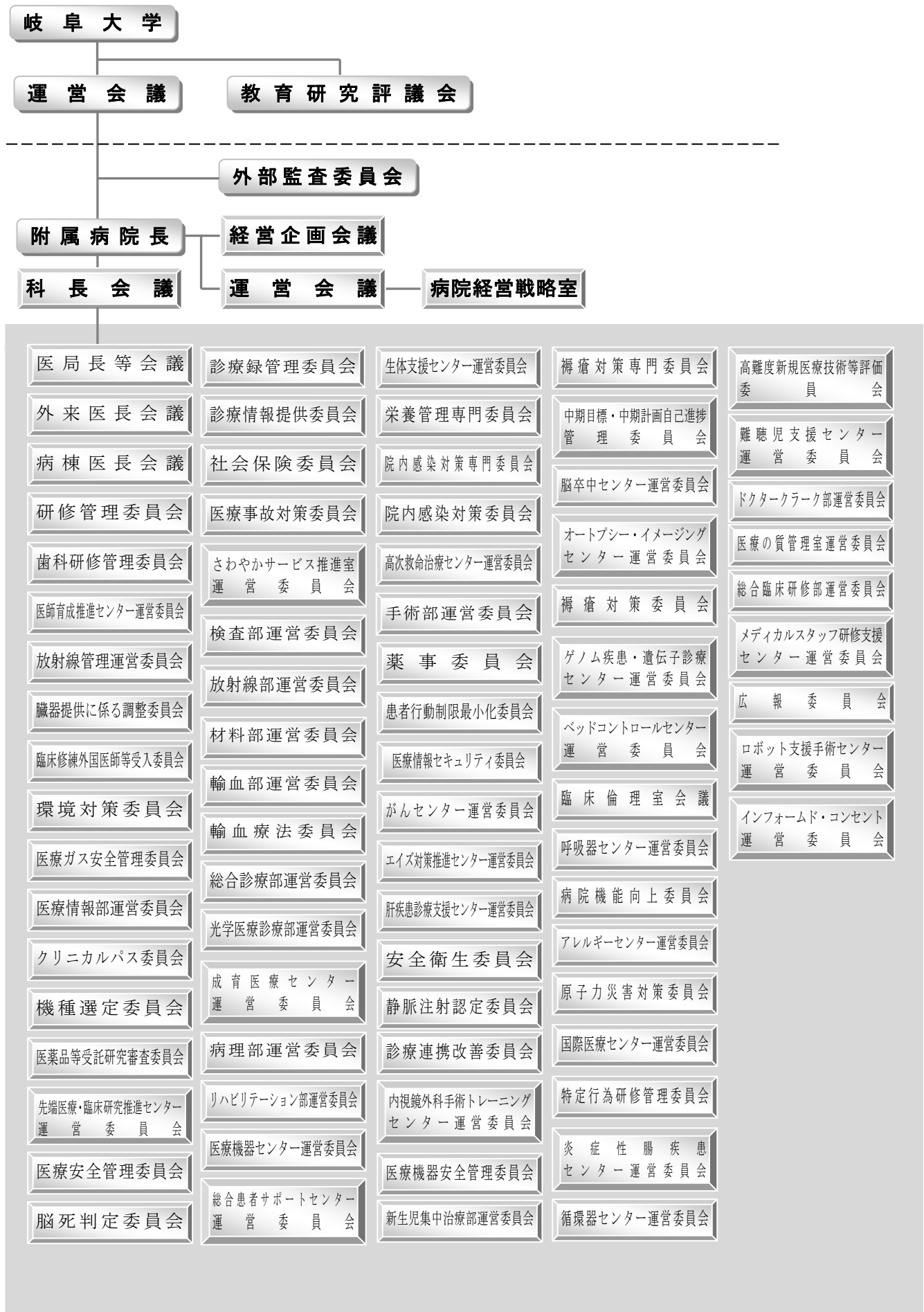
(3) 中央診療施設等

中央診療施設等



5 会議・各種委員会

(令和6年4月1日現在)



6 職員構成

(令和6年3月31日現在)

		医学系研究科					附属病院					合計
		常勤	契約職員		再任用	計	常勤	契約職員		再任用	計	
			フルタイム	パート タイム				フルタイム	パート タイム			
医師	医師	104	0	4	0	108	213	0	1	0	214	322
	歯科医師	5	0	0	0	5	7	0	0	0	7	12
	医員	0	0	0	0	0	132	0	77	0	209	209
	研修医	0	0	0	0	0	0	15	0	0	15	15
	歯科研修医	0	0	0	0	0	0	4	0	0	4	4
	小計	109	0	4	0	113	352	19	78	0	449	562
看護師	看護師	1	0	1	0	2	592	0	44	7	643	645
	助産師	0	0	0	0	0	19	0	4	0	23	23
	准看護師	0	0	0	0	0	0	0	0	0	0	0
	看護助手	0	0	0	0	0	0	0	40	0	40	40
	小計	1	0	1	0	2	611	0	88	7	706	708
医療技術職員等	薬剤師	5	0	0	0	5	50	0	0	1	51	56
	診療放射線技師	1	0	0	0	1	47	0	1	1	49	50
	臨床検査技師	1	0	0	0	1	45	0	9	0	54	55
	歯科衛生士	0	0	0	0	0	5	0	0	0	5	5
	歯科技工士	0	0	0	0	0	1	0	0	1	2	2
	管理栄養士	0	0	0	0	0	12	0	2	1	15	15
	栄養士	0	0	0	0	0	0	0	0	0	0	0
	理学療法士	1	0	0	0	1	23	0	0	0	23	24
	作業療法士	0	0	0	0	0	3	0	0	0	3	3
	視能訓練士	0	0	0	0	0	6	0	0	0	6	6
	言語聴覚士	0	0	0	0	0	5	0	0	0	5	5
	臨床工学技士	0	0	0	0	0	16	0	0	0	16	16
	医療社会事業従事者	0	0	0	0	0	9	0	0	0	9	9
	その他の医療技術職員	0	0	0	0	0	3	0	9	0	12	12
小計	8	0	0	0	8	225	0	21	4	250	258	
その他	事務職員	34	0	71	0	105	80	0	115	0	195	300
	調理師	0	0	0	0	0	0	0	0	1	1	1
	他の技能労務員	3	10	52	0	65	7	3	33	1	44	109
	小計	37	10	123	0	170	87	3	148	2	240	410
	合計	155	10	128	0	293	1,275	22	335	13	1,645	1,938

7 医療機関の指定承認状況

(令和6年4月1日現在)

病院開設の許可（承認）等		指定等の年月日
医療法第7条第1項による開設許可（承認）		平成16年5月20日
特定機能病院の名称の使用承認		平成16年5月20日
拠点病院の指定等		指定等の年月日
基幹災害医療センター		平成23年10月26日
難病診療連携拠点病院		平成17年9月21日
都道府県がん診療連携拠点病院		平成18年8月24日
エイズ治療の中核拠点病院		平成19年3月1日
肝疾患診療連携拠点病院		平成19年11月1日
原子力災害拠点病院		平成30年3月28日
岐阜県アレルギー疾患医療拠点病院		平成30年5月25日
法令による医療機関の指定等		指定等の年月日
健康保険法による（特定承認）保険医療機関		平成16年5月20日
国民健康保険法による（特定承認）療養取扱機関		平成16年5月20日
消防法による救急医療（第3次救急病院）		平成2年5月8日
高度救命救急センター		平成18年2月1日
岐阜県地域周産期母子医療センター		令和3年4月1日
生活保護法による指定医療機関		平成26年7月1日
労働者災害補償保険法による医療機関		昭和53年2月1日
地方公務員災害補償法による医療機関		昭和47年4月1日
原爆医療法	一般医療	昭和43年7月1日
原爆被災者医療法による被爆者認定疾病医療		平成21年7月23日
母子保健法	養育医療	昭和42年6月1日
結核指定医療機関		平成16年5月20日
後期高齢者保険取扱機関		平成20年4月1日
精神保健法による医療機関		昭和42年6月1日
更生医療	戦傷病者特別援護法	昭和42年6月1日
障害者自立支援法	育成医療	平成19年2月1日
	更生医療	平成19年2月1日
	精神通院医療	平成19年4月1日
応急入院指定病院（精神保健及び精神障害者福祉に関する法律） 確保病床 1床		平成24年6月1日
難病の患者に対する医療等に関する法律（平成26年法律第50号）第14条第1項の規定による指定医療機関		平成27年1月1日
児童福祉法（昭和22年法律第164号）第19条の9第1項の規定による指定小児慢性特定疾病医療機関		平成27年1月1日
岐阜県特定不妊治療費助成事業医療機関		平成26年4月1日
肝がん・重度肝硬変治療研究促進事業指定医療機関		平成30年12月1日
紹介受診重点医療機関		令和5年8月1日
DPC対象病院		平成15年4月1日
先天性血液凝固因子障害等治療研究事業		指定等の年月日
先天性血液凝固因子欠乏症		平成2年3月1日
血液凝固因子製剤に起因するH I V感染症		平成2年3月1日
看護体系		算定開始年月日
特定機能病院 入院基本料	一般病棟 7:1	平成20年5月1日
	精神病棟 13:1	平成23年7月1日
救命救急入院料 3	ACCC病棟 4:1	平成22年7月1日
特定集中治療室管理料 1	ICU病棟 2:1	平成27年4月1日
新生児特定集中治療室管理料 2	NICU病棟 3:1	平成24年5月1日
新生児治療回復室入院医療管理料	GCU病棟 6:1	平成24年5月1日
臨床修練指定病院		指定等の年月日
臨床修練指定病院（外国医師・外国歯科医師）		昭和63年3月29日
先進医療		指定等の年月日
術後のアスピリン経口投与療法 下部直腸を除く大腸がん（ステージがⅢ期であって、肉眼による観察及び病理学的見地から完全に切除されたと判断されるものに限る。）		令和2年3月1日
遺伝子組換え活性化型血液凝固第Ⅶ因子製剤静脈内投与療法 脳出血（発症から二時間以内のものに限る。）		令和3年2月1日

厚生労働大臣の定める施設基準状況	承認年月日
情報通信機器を用いた診療に係る基準	令和4年4月1日
特定機能病院入院基本料 一般（7：1）	平成20年5月1日
特定機能病院入院基本料 一般（7：1） 注11 入院栄養管理体制加算	令和6年2月1日
特定機能病院入院基本料 精神（13：1）	平成23年7月1日
救急医療管理加算	平成22年5月1日
超急性期脳卒中加算	平成20年4月1日
診療録管理体制加算1	平成28年7月1日
医師事務作業補助体制加算1 15対1	令和3年5月1日
急性期看護補助体制加算（50：1）	令和5年12月1日
急性期看護補助体制加算 注2 夜間100対1急性期看護補助体制加算	令和1年9月1日
急性期看護補助体制加算 注3 夜間看護体制加算	令和1年9月1日
急性期看護補助体制加算 注4 看護補助体制充実加算	令和4年8月1日
看護職員夜間配置加算 区分：1（12対1）	平成30年7月1日
看護補助加算 区分：2（50対1） 精神病棟	平成23年7月1日
看護補助加算 注4 看護補助体制充実加算	令和4年8月1日
療養環境加算	平成16年5月20日
重症者等療養環境特別加算	平成17年5月1日
無菌治療室管理加算1	平成24年4月1日
無菌治療室管理加算2	令和1年6月1日
放射線治療病室管理加算（治療用放射性同位元素による場合）	令和4年4月1日
放射線治療病室管理加算（密封小線源による治療の場合）	令和4年4月1日
緩和ケア診療加算	平成30年5月1日
精神科応急入院施設管理加算	平成18年8月1日
精神科身体合併症管理加算	平成22年4月1日
精神科リエゾンチーム加算	平成30年5月1日
摂食障害入院医療管理加算	平成30年7月1日
栄養サポートチーム加算	平成30年6月1日
医療安全対策加算1	平成20年4月1日
感染対策向上加算1	令和4年4月1日
患者サポート体制充実加算	平成24年4月1日
重症患者初期支援充実加算	令和6年4月1日
褥瘡ハイリスク患者ケア加算	平成18年6月1日
ハイリスク妊娠管理加算	平成20年4月1日
ハイリスク分娩管理加算	平成21年5月1日
呼吸ケアチーム加算	平成22年5月1日
後発医薬品使用体制加算2	令和4年4月1日
病棟薬剤業務実施加算1	平成28年9月1日
病棟薬剤業務実施加算2	令和5年4月1日
データ提出加算2	平成24年10月1日
入退院支援加算1	平成30年11月1日
入退院支援加算 注4 地域連携診療計画加算	平成30年11月1日
入退院支援加算 注7 入院時支援加算	平成30年8月1日
認知症ケア加算2	令和2年4月1日
せん妄ハイリスク患者ケア加算	令和2年4月1日
精神疾患診療体制加算	平成28年9月1日
精神科急性期医師配置加算2イ	平成30年7月1日
地域医療体制確保加算	令和2年4月1日
救命救急入院料3	平成22年7月1日
救命救急入院料 注2 精神疾患診断治療初回加算の「イ」	令和4年4月1日
救命救急入院料 注3 救急体制充実加算1	平成22年7月1日

救命救急入院料 注4に掲げる加算（旧注5）	平成22年7月1日
救命救急入院料 注6 小児加算（旧注6）	平成22年7月1日
特定集中治療室管理料1	平成27年4月1日
特定集中治療室管理料 注1 算定上限日数に関する基準	令和4年4月1日
特定集中治療室管理料 注2 小児加算	平成27年4月1日
特定集中治療室管理料 注5 早期栄養介入管理加算	令和2年4月1日
新生児特定集中治療室管理料2	平成24年5月1日
新生児治療回復室入院医療管理料	平成24年5月1日
小児入院医療管理料2	平成23年5月1日
小児入院医療管理料 注2 プレイルーム加算	平成23年5月1日
小児入院医療管理料 注5 無菌治療管理加算	令和4年4月1日
小児入院医療管理料 注7 養育支援体制加算	令和5年4月1日
看護職員処遇改善評価料5 8	令和4年10月1日
ウイルス疾患指導料の注2	令和3年5月1日
心臓ペースメーカー指導管理料の注5に規定する遠隔モニタリング加算	令和2年4月1日
糖尿病合併症管理料	平成23年10月1日
がん性疼痛緩和指導管理料	平成22年4月1日
がん患者指導管理料イ	平成26年9月1日
がん患者指導管理料ロ	平成26年9月1日
がん患者指導管理料ハ	平成26年9月1日
がん患者指導管理料ニ	令和2年4月1日
外来緩和ケア管理料	平成30年5月1日
移植後患者指導管理料（臓器移植後）	平成24年4月1日
移植後患者指導管理料（造血幹細胞移植後）	平成25年4月1日
糖尿病透析予防指導管理料	平成25年4月1日
小児運動器疾患指導管理料	令和2年4月1日
乳腺炎重症化予防ケア・指導料	平成30年4月1日
婦人科特定疾患治療管理料	令和2年4月1日
腎代替療法指導管理料	令和3年3月1日
一般不妊治療管理料	令和4年4月1日
生殖補助医療管理料1	令和4年4月1日
外来栄養食事指導料の注2に規定する基準	令和2年4月1日
外来栄養食事指導料の注3に規定する基準	令和4年4月1日
外来腫瘍化学療法診療料1	令和4年4月1日
連携充実加算	令和4年4月1日
外来放射線照射診療料	平成24年4月1日
ニコチン依存症管理料	平成21年8月1日
ハイリスク妊産婦連携指導料1	令和5年4月1日
がん治療連携計画策定料	平成23年3月1日
肝炎インターフェロン治療計画料	平成22年6月1日
薬剤管理指導料	平成22年4月1日
医療機器安全管理料1	平成20年4月1日
医療機器安全管理料2	平成21年7月1日
精神科退院時共同指導料1及び2（区分：2）	令和2年8月1日
在宅腫瘍治療電場療法指導管理料	平成30年5月1日
持続血糖測定器加算（間歇注入シリンジポンプと連動する持続血糖測定器を用いる場合）及び皮下連続式グルコース測定	平成27年1月1日
持続血糖測定器加算（間歇注入シリンジポンプと連動しない持続血糖測定器を用いる場合）	令和4年4月1日
骨髄微小残存病変量測定	令和1年7月1日
BRCA1/2遺伝子検査 2 血液・腫瘍	令和2年4月1日
がんゲノムプロファイリング検査	令和2年4月1日

造血器腫瘍遺伝子検査	平成20年4月1日
遺伝学的検査（注に規定する届出に限る。）	平成29年8月1日
先天性代謝異常症検査	令和2年4月1日
抗HLA抗体（スクリーニング検査）及び抗HLA抗体（抗体特異性同定検査）	平成30年4月1日
HPV核酸検出及びHPV核酸検出（簡易ジェノタイプ判定）	平成22年6月1日
ウイルス・細菌核酸多項目同時検出	令和2年4月1日
検体検査管理加算（Ⅰ）	平成20年4月1日
検体検査管理加算（Ⅳ）	平成22年4月1日
国際標準検査管理加算	平成31年3月1日
遺伝カウンセリング加算	平成30年8月1日
遺伝性腫瘍カウンセリング加算	令和2年4月1日
心臓カテーテル法による諸検査の血管内視鏡検査加算	平成20年4月1日
時間内歩行試験及びシャトルウォーキングテスト	平成24年4月1日
ヘッドアップティルト試験	平成24年4月1日
長期継続頭蓋内脳波検査	平成16年5月20日
単線維筋電図	令和2年4月1日
神経学的検査	平成20年7月1日
補聴器適合検査	令和4年4月1日
全視野精密網膜電図	令和2年4月1日
黄斑局所網膜電図	令和2年4月1日
コンタクトレンズ検査料1	平成20年4月1日
小児食物アレルギー負荷検査	平成18年4月1日
前立腺針生検法（MR I撮影及び超音波検査融合画像によるもの）	令和4年4月1日
CT透視下気管支鏡検査加算	平成24年4月1日
画像診断管理加算3	令和2年3月1日
ポジトロン断層撮影	平成20年6月1日
ポジトロン断層・コンピューター断層複合撮影	平成20年6月1日
血流予備量比コンピューター断層撮影 第1CT	令和2年4月1日
血流予備量比コンピューター断層撮影 第2CT	令和2年4月1日
血流予備量比コンピューター断層撮影 第3CT	令和2年4月1日
冠動脈CT撮影加算（第1・2・3CT室（64列））	平成21年4月1日
外傷全身CT加算（第1・2・3CT室（64列））	平成24年3月1日
CT撮影及びMR I撮影 1.5テスラ（第4MRI）	令和1年8月1日
CT撮影及びMR I撮影（64以上のマルチスライスCT）4台目（第2CT室）	平成29年4月1日
CT撮影及びMR I撮影 3テスラ（第1MRI）	平成24年4月1日
CT撮影及びMR I撮影 3テスラ（第2MRI）	平成24年4月1日
CT撮影及びMR I撮影 1.5テスラ（第3MRI）	平成24年4月1日
CT撮影及びMR I撮影（64列以上のマルチスライスCT）1台目（第3CT室）	平成24年4月1日
CT撮影及びMR I撮影（16以上64列未満のマルチスライスCT）2台目（CTシミュレータ室）	平成24年4月1日
CT撮影及びMR I撮影（16以上64列未満のマルチスライスCT）3台目（血管造影室）	平成24年4月1日
CT撮影及びMR I撮影（64列以上のマルチスライスCT）5台目（第1CT室）	平成24年4月1日
小児鎮静下MR I撮影加算	平成30年4月1日
頭部MR I撮影加算	令和2年3月1日
全身MR I撮影加算（第1MRI室）	令和2年4月1日
全身MR I撮影加算（第2MRI室）	令和2年4月1日
全身MR I撮影加算（第3MRI室）	令和2年4月1日
全身MR I撮影加算（第4MRI室）	令和2年4月1日
心臓MR I撮影加算	平成21年4月1日
乳房MR I撮影加算（第4MRI室）	令和1年8月1日
乳房MR I撮影加算（第1MRI室）	平成28年4月1日

乳房MRI撮影加算（第2MRI室）	平成28年4月1日
乳房MRI撮影加算（第3MRI室）	平成28年4月1日
無菌製剤処理料	平成20年4月1日
外来化学療法加算1	平成20年4月1日
心大血管疾患リハビリテーション料（Ⅰ）	平成21年11月1日
心大血管疾患リハビリテーション料 初期加算	平成24年4月1日
脳血管疾患等リハビリテーション料（Ⅰ）	令和4年5月1日
脳血管疾患等リハビリテーション料 初期加算	平成24年4月1日
運動器リハビリテーション料（Ⅰ）	平成22年4月1日
運動器リハビリテーション料 初期加算	平成24年4月1日
呼吸器リハビリテーション料（Ⅰ）	平成18年4月1日
呼吸器リハビリテーション料 初期加算	平成24年4月1日
摂食機能療法の注3に規定する摂食嚥下機能回復体制加算1	令和2年6月1日
がん患者リハビリテーション料	平成26年2月1日
集団コミュニケーション療法料	平成20年4月1日
救急患者精神科継続支援料	令和3年9月1日
抗精神病特定薬剤治療指導管理料(治療抵抗性統合失調治療指導管理料に限る。)	平成24年4月1日
医療保護入院等診療料	平成18年1月1日
口腔粘膜処置	平成30年4月1日
硬膜外自家血注入	令和1年8月1日
導入期加算3及び腎代替療法実績加算	令和6年3月1日
移植後抗体関連型拒絶反応治療における血漿交換療法	令和4年4月1日
センチネルリンパ節加算	平成22年4月1日
皮膚移植術（死体）	平成30年6月1日
自家脂肪注入	令和5年2月1日
組織拡張器による再建手術（乳房（再建手術）の場合に限る。）（一次再建 平成27年1月1日）	平成25年8月30日
骨移植術（軟骨移植術を含む。）（同種骨移植（非生体）（同種骨移植（特殊なものに限る。）））	平成28年4月1日
骨移植術（軟骨移植術を含む。）（自家培養軟骨移植術に限る。）	平成25年11月28日
椎間板内酸素注入療法	令和2年4月1日
内視鏡下脳腫瘍生検術及び内視鏡下脳腫瘍摘出術	令和4年7月1日
原発性悪性脳腫瘍光線力学療法加算	平成28年4月1日
脳刺激装置植込術及び脳刺激装置交換術	平成16年5月20日
脊髄刺激装置植込術及び脊髄刺激装置交換術	平成16年5月20日
仙骨神経刺激装置植込術及び仙骨神経刺激装置交換術（便失禁）	平成29年4月1日
緑内障手術（流出路再建術（眼内法）及び水晶体再建術併用眼内ドレーン挿入術）	平成30年4月1日
緑内障手術（緑内障治療用インプラント挿入術（プレートのあるもの）	平成26年4月1日
緑内障手術（濾過胞再建術（needle法））	令和4年7月1日
網膜再建術	令和4年4月1日
人工中耳植込術	平成30年6月1日
植込型骨導補聴器（直接振動型）植込術、人工内耳植込術、植込型骨導補聴器移植術及び植込型骨導補聴器交換術	平成16年5月20日
内視鏡下鼻・副鼻腔手術V型（拡大副鼻腔手術）及び経鼻内視鏡下鼻副鼻腔悪性腫瘍手術（頭蓋底郭清、再建を伴うもの）	平成26年4月1日
鏡視下咽頭悪性腫瘍手術（軟口蓋悪性腫瘍手術を含む）	令和2年4月1日
鏡視下喉頭悪性腫瘍手術	令和2年4月1日
内視鏡下甲状腺部分切除、腺腫摘出術、内視鏡下パセドウ甲状腺全摘（亜全摘）術（両葉）、内視鏡下副甲状腺（上皮小体）腺腫過形成手術	令和3年3月1日
内視鏡下甲状腺悪性腫瘍手術	令和4年1月1日
頭頸部悪性腫瘍光線力学療法	令和4年4月1日
ゲル充填人工乳房を用いた乳房再建術（乳房切除後）（一次二期的再建及び二次再建）	平成25年9月30日
乳がんセンチネルリンパ節加算1及びセンチネルリンパ節生検（併用）	平成22年4月1日

乳がんセンチネルリンパ節加算 2 及びセンチネルリンパ節生検（単独）	平成22年4月1日
胸腔鏡下拡大胸腺摘出術（内視鏡手術用支援機器を用いる場合）	令和2年5月1日
胸腔鏡下縦隔悪性腫瘍手術（内視鏡手術用支援機器を用いる場合）	平成31年1月1日
胸腔鏡下良性縦隔腫瘍手術（内視鏡手術用支援機器を用いる場合）	平成31年1月1日
肺悪性腫瘍手術（壁側・臓側胸膜全切除（横隔膜、心膜合併切除を伴うもの）に限る。）	平成31年1月1日
胸腔鏡下肺悪性腫瘍手術（区域切除で内視鏡手術用支援機器を用いる場合）	令和5年5月1日
胸腔鏡下肺悪性腫瘍手術（肺葉切除又は1肺葉を超えるもので、内視鏡手術用支援機器を用いる場合）	令和1年5月1日
食道縫合術（穿孔、損傷）（内視鏡によるもの）、内視鏡下胃・十二指腸穿孔瘻孔閉鎖術、胃瘻閉鎖術（内視鏡によるもの）、小腸瘻閉鎖術（内視鏡によるもの）、結腸瘻閉鎖術（内視鏡によるもの）、腎（腎盂）腸瘻閉鎖術（内視鏡によるもの）、尿管腸瘻閉鎖術（内視鏡によるもの）、膀胱腸瘻閉鎖術（内視鏡によるもの）及び陰腸瘻閉鎖術（内視鏡によるもの）	平成30年4月1日
経皮的冠動脈形成術（特殊カテーテルによるもの）	平成21年9月1日
胸腔鏡下弁形成術	平成30年11月1日
経カテーテル弁置換術（経心尖大動脈弁置換術及び経皮的大動脈弁置換術）	令和4年7月1日
胸腔鏡下弁置換術	平成30年11月1日
不整脈手術 左心耳閉鎖術（胸腔鏡下によるもの）に限る	令和5年12月1日
経皮的中等心筋焼灼術	平成24年3月1日
ペースメーカー移植術及びペースメーカー交換術	平成16年5月20日
ペースメーカー移植術及びペースメーカー交換術（リードレスペースメーカー）	平成30年6月1日
両心室ペースメーカー移植術（経静脈電極の場合）及び両心室ペースメーカー交換術（経静脈電極の場合）	平成16年12月1日
植込型除細動器移植術（経静脈リードを用いるもの又は皮下植込型リードを用いるもの）、植込型除細動器交換術（その他のもの）及び経静脈電極除去術	平成16年12月1日
両室ペーシング機能付き植込型除細動器移植術（経静脈電極の場合）及び両室ペーシング機能付き植込型除細動器交換術（経静脈電極の場合）	平成21年1月1日
大動脈バルーンパンピング法（IABP法）	平成16年5月20日
経皮的循環補助法（ポンプカテーテルを用いたもの）	令和2年10月1日
補助人工心臓	平成30年2月1日
腹腔鏡下リンパ節群郭清術（傍大動脈）	令和2年6月1日
腹腔鏡下リンパ節群郭清術（側方）	令和4年4月1日
腹腔鏡下十二指腸局所切除術（内視鏡処置を併設するもの）	令和5年6月1日
腹腔鏡下胃切除術（単純切除術（内視鏡手術用支援機器を用いる場合））及び腹腔鏡下胃切除術（悪性腫瘍手術（内視鏡手術用支援機器を用いるもの））	平成31年3月1日
腹腔鏡下噴門側胃切除術（単純切除術（内視鏡手術用支援機器を用いる場合））及び腹腔鏡下噴門側胃切除術（悪性腫瘍手術（内視鏡手術用支援機器を用いるもの））	令和2年3月1日
腹腔鏡下胃全摘術（単純全摘術（内視鏡手術用支援機器を用いる場合））及び腹腔鏡下胃全摘術（悪性腫瘍手術（内視鏡手術用支援機器を用いるもの））	令和2年3月1日
医科点数表第2章第10部手術の通則の16に掲げる手術	平成26年4月1日
バルーン閉塞下逆行性経静脈的塞栓術	令和1年5月1日
胆管悪性腫瘍手術（膵頭十二指腸切除及び肝切除（葉以上）を伴うものに限る。）	平成28年4月1日
体外衝撃波胆石破碎術	平成20年4月1日
腹腔鏡下肝切除術	平成23年5月1日
体外衝撃波膵石破碎術	平成26年4月1日
腹腔鏡下膵体尾部腫瘍切除術	平成24年4月1日
腹腔鏡下膵体尾部腫瘍切除術（内視鏡手術用支援機器を用いる場合）	令和5年9月1日
腹腔鏡下結腸悪性腫瘍切除術（内視鏡手術用支援機器を用いる場合）	令和5年8月1日
早期悪性腫瘍大腸粘膜下層剥離術	平成24年4月1日
内視鏡的小腸ポリープ切除術	令和4年4月1日
腹腔鏡下直腸切除・切断術（切除術、低位前方切除術及び切断術に限る。）（内視鏡手術用支援機器を用いる場合）	平成31年3月1日
体外衝撃波腎・尿管結石破碎術	平成17年4月1日
腹腔鏡下腎悪性腫瘍手術（内視鏡手術用支援機器を用いるもの）及び腹腔鏡下尿管悪性腫瘍手術（内視鏡手術用支援機器を用いるもの）	平成30年10月1日

同種死体腎移植術	平成20年4月1日
生体腎移植術	平成20年4月1日
腹腔鏡下膀胱悪性腫瘍手術(内視鏡手術支援機器を用いる場合)	平成30年10月1日
腹腔鏡下膀胱悪性腫瘍手術	平成24年4月1日
人工尿道括約筋植込・置換術	令和4年6月1日
腹腔鏡下前立腺悪性腫瘍手術(内視鏡手術用支援機器を用いるもの)	平成30年2月1日
腹腔鏡下陰式子宮全摘術(内視鏡手術用支援機器を用いる場合)	令和5年5月1日
腹腔鏡下子宮悪性腫瘍手術(子宮体がんに限る)	平成26年4月1日
腹腔鏡下子宮悪性腫瘍手術(子宮頸がんに限る)	平成30年10月1日
腹腔鏡下子宮悪性腫瘍手術(子宮体がんに対して内視鏡手術用支援機器を用いる場合)	平成31年2月1日
腹腔鏡下子宮癒痕部修復術	令和5年5月1日
体外式膜型人工肺管理料	令和4年4月1日
輸血管管理料 I	平成25年4月1日
貯血式自己血輸血管管理体制加算	平成26年6月1日
自己生体組織接着剤作成術	平成24年4月1日
自己クリオプレシビテート作成術(用手法)	平成30年4月1日
同種クリオプレシビテート作成術	令和2年4月1日
人工肛門・人工膀胱造設術前処置加算	平成24年4月1日
胃瘻造設時嚥下機能評価加算	平成27年4月1日
レーザー機器加算	平成30年4月1日
医科点数表第2章第10部手術の通則の19に掲げる手術(遺伝性乳癌卵巣癌症候群患者に対する子宮附属器腫瘍摘出術)	令和2年12月1日
医科点数表第2章第10部手術の通則の19に掲げる手術(遺伝性乳癌卵巣癌症候群患者に対する乳房切除術に限る。)	令和2年11月1日
麻酔管理料(I)	平成16年5月20日
周術期薬剤管理加算	令和5年4月1日
麻酔管理料(II)	平成22年4月1日
放射線治療専任加算(第1リニアック室・第2リニアック室)	平成16年5月20日
外来放射線治療加算	平成27年4月1日
高エネルギー放射線治療	平成16年5月20日
強度変調放射線治療(IMRT)(第1リニアック室・第2リニアック室)	平成21年6月1日
画像誘導放射線治療(IGRT)(第1リニアック室)	平成22年4月1日
体外照射呼吸性移動対策加算	平成30年4月1日
定位放射線治療(第2リニアック室)	平成16年8月1日
定位放射線治療呼吸性移動対策加算(第1リニアック室)	平成24年4月1日
1回線量増加加算(強度変調放射線治療(IMRT))	平成30年4月1日
1回線量増加加算(高エネルギー放射線治療)	平成27年3月1日
画像誘導密封小線源治療加算(粒子線治療 注8)	令和6年1月1日
保険医療機関間の連携による病理診断	平成26年8月1日
保険医療機関間の連携におけるデジタル病理画像による術中迅速病理組織標本作製	令和1年8月1日
保険医療機関間の連携におけるデジタル病理画像による迅速細胞診	令和1年8月1日
デジタル病理画像による病理診断	令和1年8月1日
悪性腫瘍病理組織標本加算	平成30年4月1日
病理診断管理加算2	平成26年8月1日
有床義歯咀嚼機能検査1のロ及び咀嚼能力検査	平成30年4月1日
有床義歯咀嚼機能検査2のロ及び咬合圧検査	令和5年4月1日
歯科口腔リハビリテーション料2	平成26年4月1日
手術用顕微鏡加算	平成28年4月1日
歯根端切除手術の注3	平成28年4月1日
口腔粘膜血管腫凝固術	平成30年5月1日
歯周組織再生誘導手術	平成20年4月1日

上顎骨形成術（骨移動を伴う場合に限る。）（歯科診療に係るものに限る。）	平成24年4月1日
広範囲顎骨支持型装置埋入手術	平成24年4月1日
クラウン・ブリッジ維持管理料	平成16年5月20日
CAD/CAM冠及びCAD/CAMインレー	平成30年4月1日
歯科技工加算1及び2	平成22年4月1日
歯科矯正診断料	平成22年8月1日
顎口腔機能診断料〔顎変形症（顎離断等の手術を必要とするものに限る。）の手術前後における歯科矯正に係るもの〕	平成18年6月1日
口腔病理診断管理加算2	平成26年8月1日
地域歯科診療支援病院入院加算	平成20年4月1日
地域歯科診療支援病院歯科初診料	平成22年4月1日
歯科外来診療環境体制加算2	平成20年8月1日
歯科治療時医療管理料	平成18年4月1日
医療機器安全管理料（歯科）	平成25年5月1日
上顎骨形成術（骨移動を伴う場合に限る。）（歯科）、下顎骨形成術（骨移動を伴う場合に限る。）（歯科）	平成24年4月1日
入院時食事療養（I）	平成16年5月20日

8 認定施設等一覧

(日本専門医機構 日本専門医制度に基づく)

基本領域学会

日本内科学会(認定医教育施設)	日本泌尿器科学会(専門医教育施設)
日本小児科学会(専門医研修施設)	日本脳神経外科学会(研修プログラム認定施設・基幹施設)
日本小児科学会(研修プログラム認定施設・基幹施設)	日本医学放射線学会(専門医総合修練機関・画像診断管理認証施設)
日本皮膚科学会(認定専門医主研修施設)	日本麻酔科学会(認定病院)
日本精神神経学会(精神科専門医制度研修施設)	日本病理学会 (研修認定施設B・病理専門研修プログラム基幹施設)
日本外科学会(外科専門医制度修練施設)	日本臨床検査医学会(認定研修施設)
日本整形外科学会(認定医制度研修施設)	日本救急医学会(指導医指定施設)
日本産科婦人科学会(研修プログラム認定施設・基幹施設)	日本救急医学会(研修プログラム認定施設)
日本眼科学会(専門医研修施設)	日本リハビリテーション医学会(研修施設)
日本耳鼻咽喉科学会(専門医研修プログラム認定施設・基幹施設)	日本専門医機構(総合診療専門基幹施設)
日本形成外科学会(研修プログラム認定施設・基幹施設)	

サブスペシャリティ領域学会

日本消化器病学会(専門医認定施設)	日本老年医学会(認定施設)
日本循環器学会(認定循環器専門医研修施設)	日本神経学会(認定教育施設)
日本超音波医学会(専門医研修基幹施設)	日本リウマチ学会(教育施設)
日本呼吸器学会(認定施設)	日本消化器内視鏡学会(認定指導施設)
日本血液学会(認定血液研修施設)	日本臨床腫瘍学会(認定研修施設)
日本内分泌学会(認定教育施設)	日本消化器外科学会(専門医修練施設)
日本糖尿病学会(認定教育施設)	呼吸器外科専門医合同委員会(基幹施設)
日本腎臓学会(研修施設)	心臓血管外科専門医認定機構(基幹施設)
日本肝臓学会(認定施設)	日本乳癌学会(認定施設)
日本アレルギー学会(教育施設)	日本放射線腫瘍学会(認定施設)
日本感染症学会(認定研修施設)	日本小児血液・がん学会(認定研修施設)
日本婦人科腫瘍学会(専門医制度指定修練施設)	日本周産期・新生児医学会(周産期専門医(母体・胎児)暫定認定施設、周産期専門医(新生児)暫定認定施設)
日本女性医学学会(専門医制度認定研修施設)	日本生殖医学会(認定研修施設)

関連学会その他

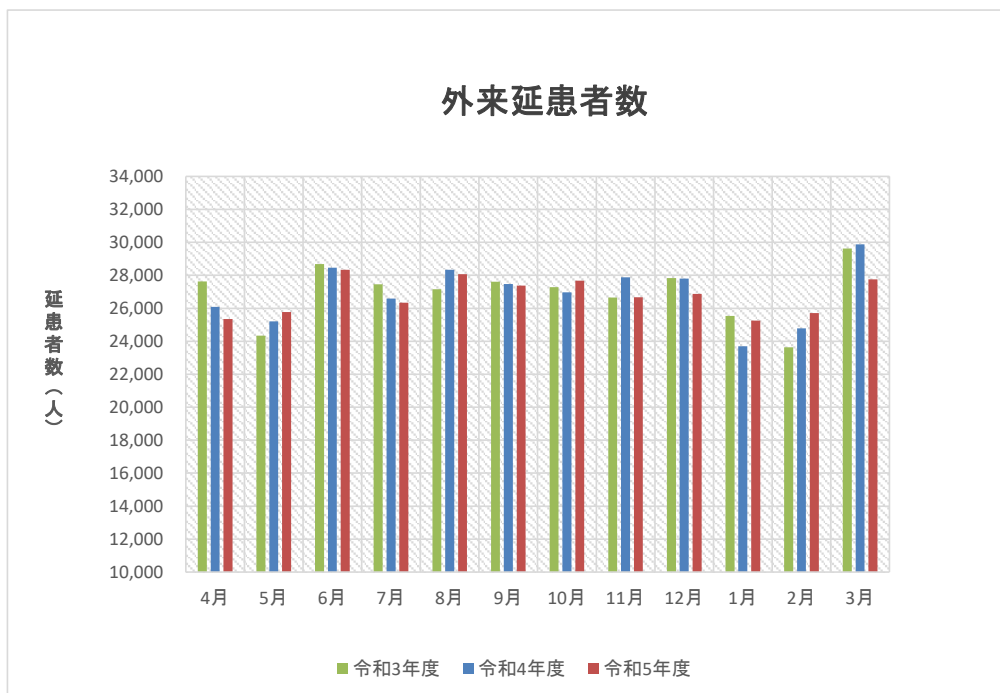
日本気管食道科学会(専門医研修施設(咽喉系))	非血縁者間造血幹細胞移植認定施設 非血縁者間骨髄採取認定施設
日本輸血・細胞治療学会 (認定医制度指定施設・認定輸血検査技師制度指定施設・ 認定診療輸血看護師制度指定研修施設)	関連10学会構成 日本ステントグラフト実施基準管理委員会(実施施設)
日本人類遺伝学会(専門医制度研修施設)	日本病院薬剤師会 (がん薬物療法認定薬剤師研修事業研修施設・ HIV感染症薬物療法認定薬剤師養成研修施設)
日本透析医学会(専門医認定施設)	日本呼吸器内視鏡学会(専門医認定施設)
日本総合病院精神医学会 (一般病院連携精神専門医研修施設)	日本緩和医療学会(認定研究施設)
日本ペインクリニック学会(指定研修施設)	婦人科悪性腫瘍化学療法研究機構(登録参加施設)
日本脳卒中学会(専門医認定制度研修教育病院)	日本脊椎骨髄病学会(クリニカルフェロー施設)
日本脳卒中学会(一時脳卒中センターコア)	日本外傷学会(専門医研修施設)
日本臨床細胞学会(認定施設・教育研修施設)	日本胆道学会(認定指導医制度指導施設)
日本肝胆膵外科学会 (高度技能専門医制度認定修練施設)	日本医療薬学会(がん専門薬剤師研修施設・医療薬学専門 薬剤師制度研修施設・薬物療法専門薬剤師研修施設・地 域薬学ケア専門薬剤師研修施設)
日本心血管インターベンション治療学会(研修施設)	
日本核医学会(専門医教育病院)	日本認知症学会(教育施設)
日本老年精神医学会(専門医制度認定施設)	日本心臓血管麻酔学会(専門医認定施設)
日本急性血液浄化学会(認定指定施設)	日本救急撮影技師認定機構(実地研修施設)
日本産科婦人科内視鏡学会(認定研修施設)	日本不整脈心電学会 (不整脈専門医研修施設)
日本がん治療認定医機構(認定研修施設)	日本インターベンショナルラジオロジー学会 (専門医修練認定施設)
日本大腸肛門病学会(認定施設)	日本脳神経血管内治療学会(研修施設)
日本食道学会 (全国登録認定施設・食道外科専門医認定施設)	日本高血圧学会(専門医認定施設)
日本胃癌学会(認定施設A)	日本航空医療学会(認定施設)
日本環境感染学会(認定教育施設)	日本内分泌外科学会(専門医制度認定施設)
日本口腔外科学会(認定研修施設)	日本臨床栄養代謝学会 (栄養サポートチーム(NST)専門療法士認定教育施設・NST 稼働施設認定)
日本プライマリ・ケア連合学会(研修プログラム認定施設)	
日本口腔科学会(認定研修施設)	日本病態栄養学会(専門医研修認定施設/栄養管理・ NST実施施設)
日本口腔インプラント学会(認定研修施設)	日本栄養療法推進協議会(NST稼働施設)
日本顎顔面インプラント学会(認定研修施設)	日本病態栄養学会・日本栄養士会認定 (がん病態栄養専門管理栄養士研修実地修練施設)
日本甲状腺学会(認定専門医施設)	日本熱傷学会(熱傷専門医認定研修施設)
日本手外科学会(認定研修施設)	日本消化管学会(胃腸科指導施設(暫定処置))
日本集中治療医学会(専門医研修施設)	日本動脈硬化学会(専門医認定教育施設)
日本病院総合診療医学会(認定施設)	日本脈管学会(研修指定施設)
日本肥満学会(肥満症専門病院認定施設)	日本東洋医学会(指定研修施設)
日本糖尿病学会(連携教育施設(小児科))	日本臓器移植ネットワーク(腎臓移植施設)
日本がん・生殖医療学会(認定がん・生殖医療施設)	日本輸血・細胞治療学会(指定研修施設)
日本脳神経外傷学会(研修施設)	日本小児神経学会(小児神経科専門医制度研修施設)
特定非営利活動法人婦人科悪性腫瘍研究機構 (登録参加施設)	日本頭頸部外科学会 (頭頸部がん専門医研修施設・ロボット支援手術実施施設)
日本頭痛学会(認定教育施設)	日本耳科学会(耳科手術認可研修施設)
日本血栓止血学会(認定施設)	日本心エコー図学会(専門医研修施設)
日本泌尿器内視鏡・ロボティクス学会(認定見学施設)	日本てんかん学会(専門医制度研修施設)
日本鼻科学会(鼻科手術認可研修施設)	認定臨床微生物検査技師制度研修施設
日本乳房オンコプラステックサージャー学会 (インプラント実施施設・エキスパンダー実施施設)	ISO15189 臨床検査室認定

第2章 患者の状況及び 病床の状況

1 外来患者数の推移

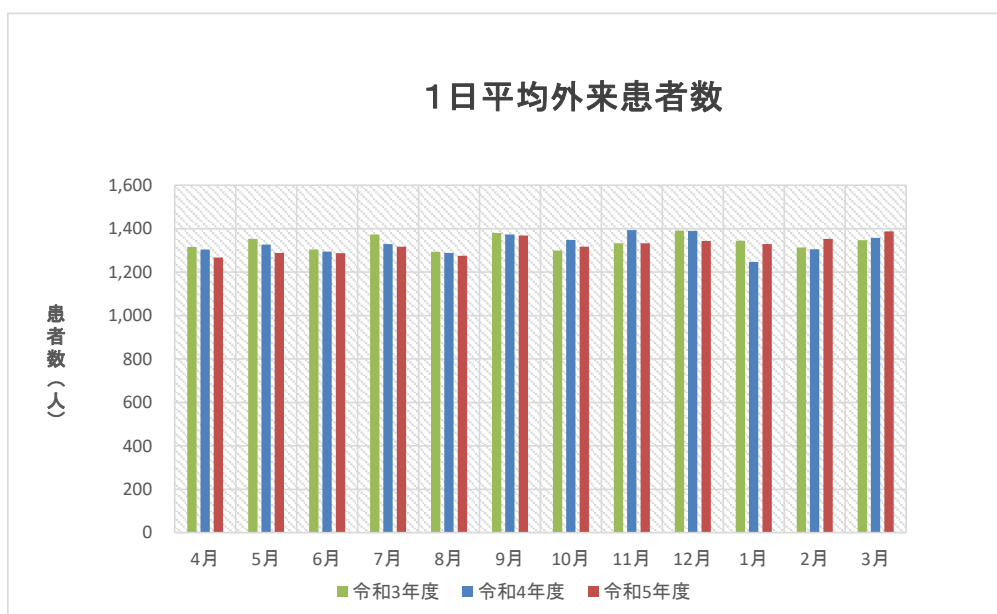
外来延患者数

	4月	5月	6月	7月	8月	9月	10月	11月	12月	1月	2月	3月	合計
令和3年度	27,626	24,341	28,677	27,457	27,154	27,606	27,286	26,657	27,830	25,539	23,637	29,624	323,434
令和4年度	26,083	25,209	28,466	26,589	28,333	27,470	26,966	27,877	27,795	23,692	24,787	29,874	323,141
令和5年度	25,348	25,770	28,329	26,342	28,064	27,377	27,670	26,662	26,876	25,253	25,710	27,755	321,156



1日平均外来患者数

	4月	5月	6月	7月	8月	9月	10月	11月	12月	1月	2月	3月	平均
令和3年度	1,316	1,352	1,304	1,373	1,293	1,380	1,299	1,333	1,392	1,344	1,313	1,347	1,337
令和4年度	1,304	1,327	1,294	1,329	1,288	1,374	1,348	1,394	1,390	1,247	1,305	1,358	1,330
令和5年度	1,267	1,289	1,288	1,317	1,276	1,369	1,318	1,333	1,344	1,329	1,353	1,388	1,322



2 外来患者数

令和5年度
(単位:人)

診療科名	令和4年度 合計	4月	5月	6月	7月	8月	9月	10月	11月	12月	1月	2月	3月	合計
第1内科	37,846	2,949	3,014	3,392	3,169	3,357	3,277	3,439	3,341	3,366	3,145	3,263	3,412	39,124
第2内科	31,864	2,590	2,533	2,749	2,649	2,745	2,667	2,791	2,715	2,829	2,631	2,699	2,884	32,482
第3内科	21,239	1,688	1,720	1,880	1,786	1,929	1,937	1,866	1,871	1,984	1,811	1,783	1,951	22,206
脳神経内科	8,071	604	629	635	627	673	647	654	614	674	593	594	640	7,584
総合内科	15,200	1,186	1,224	1,265	1,175	1,189	1,218	1,247	1,179	1,148	1,128	1,121	1,178	14,258
外科	29,597	2,334	2,427	2,725	2,462	2,469	2,664	2,716	2,539	2,564	2,312	2,478	2,707	30,397
産婦人科	20,113	1,531	1,477	1,756	1,436	1,516	1,562	1,611	1,484	1,533	1,439	1,352	1,656	18,353
整形外科	25,296	1,992	1,912	2,398	2,087	2,318	2,224	2,253	2,130	2,245	2,055	2,042	2,310	25,966
脳神経外科	7,938	612	639	700	618	705	662	675	663	618	550	609	720	7,771
眼科	20,401	1,607	1,753	1,948	1,899	1,931	1,966	1,819	1,792	1,859	1,733	1,798	1,962	22,067
耳鼻咽喉科	12,807	991	940	1,057	991	1,086	977	1,058	944	937	832	890	909	11,612
皮膚科	18,695	1,432	1,490	1,522	1,352	1,490	1,478	1,370	1,354	1,383	1,273	1,276	1,370	16,790
泌尿器科	17,291	1,371	1,396	1,513	1,389	1,466	1,436	1,419	1,322	1,292	1,371	1,209	1,317	16,501
精神科	10,964	877	850	886	848	966	905	891	913	858	840	874	895	10,603
小児科	14,525	1,035	1,085	1,187	1,142	1,356	1,135	1,127	1,125	1,144	1,109	1,189	1,283	13,917
放射線科	6,689	671	708	647	763	823	673	826	778	649	701	748	688	8,675
麻酔科 疼痛治療科	6,753	381	358	384	365	394	412	403	356	357	340	368	430	4,548
歯科口腔 外科	15,979	1,389	1,518	1,558	1,462	1,514	1,421	1,393	1,443	1,323	1,307	1,293	1,336	16,957
高次救命 治療センター	1,873	108	97	126	122	137	116	112	99	113	82	124	107	1,343
ゲノム疾患・遺伝 子診療センター	0	0	0	1	0	0	0	0	0	0	1	0	0	2
令和5年度 合計	延患者数	25,348	25,770	28,329	26,342	28,064	27,377	27,670	26,662	26,876	25,253	25,710	27,755	321,156
	1日平均	1,267	1,289	1,288	1,317	1,276	1,369	1,318	1,333	1,344	1,329	1,353	1,388	1,322
	実日数	20	20	22	20	22	20	21	20	20	19	19	20	243
令和4年度 合計	延患者数	26,083	25,209	28,466	26,589	28,333	27,470	26,966	27,877	27,795	23,692	24,787	29,874	323,141
	1日平均	1,304	1,327	1,294	1,329	1,288	1,374	1,348	1,394	1,390	1,247	1,305	1,358	1,330
	実日数	20	19	22	20	22	20	20	20	20	19	19	22	243

3 入院患者数

令和5年度
(単位 延患者数:人 稼働率:%)

診療科名		令和4年度 合計	4月	5月	6月	7月	8月	9月	10月	11月	12月	1月	2月	3月	合計
第1内科	延患者数	19,560	1,747	1,794	1,868	1,988	1,966	1,766	1,838	1,851	1,796	1,578	1,686	1,863	21,741
	稼働率	92.1	100.4	99.8	107.4	110.6	109.3	101.5	98.8	102.8	96.6	84.8	96.9	100.2	100.7
第2内科	延患者数	19,105	1,440	1,285	1,394	1,645	1,481	1,422	1,517	1,555	1,726	1,788	1,645	1,715	18,613
	稼働率	102.6	94.1	81.3	91.1	104.0	103.9	103.0	106.4	112.7	121.0	125.4	123.3	120.3	106.7
第3内科	延患者数	7,046	680	563	576	611	595	715	610	740	534	547	524	657	7,352
	稼働率	91.9	107.9	86.5	91.4	93.9	91.4	113.5	93.7	117.5	82.0	84.0	90.3	106.0	96.4
脳神経内科	延患者数	6,117	492	589	517	534	551	529	452	477	462	452	446	486	5,987
	稼働率	88.2	86.3	100.0	90.7	90.7	93.5	92.8	76.7	83.7	82.8	81.0	90.5	92.2	88.4
総合内科	延患者数	4,260	284	285	296	360	299	345	415	255	374	275	289	298	3,775
	稼働率	97.3	78.9	76.6	82.2	96.8	80.4	95.8	111.6	70.8	100.5	73.9	83.0	80.1	86.0
外科	延患者数	36,763	3,260	3,199	3,006	3,376	3,304	3,042	3,437	3,368	3,594	3,341	3,257	3,347	39,531
	稼働率	97.8	105.5	100.2	97.3	105.7	103.5	98.4	107.6	109.0	112.6	104.6	109.0	104.8	104.9
産婦人科	延患者数	11,962	1,013	1,101	1,036	792	950	884	998	911	942	898	1,056	1,097	11,678
	稼働率	99.6	102.3	107.6	123.3	91.2	109.4	105.2	115.0	108.5	108.5	103.5	130.0	126.4	110.7
整形外科	延患者数	16,720	1,355	1,402	1,443	1,377	1,346	1,483	1,537	1,629	1,326	1,231	1,279	1,385	16,793
	稼働率	93.5	92.2	92.3	98.2	90.7	88.6	100.9	101.2	110.8	87.3	81.0	91.9	93.1	94.0
脳神経外科	延患者数	12,643	894	815	909	983	805	866	900	867	1,017	1,098	917	1,036	11,107
	稼働率	93.6	80.5	71.1	81.9	85.7	76.4	84.9	88.0	87.6	109.4	118.1	105.4	111.4	90.6
眼科	延患者数	5,644	451	510	602	563	639	472	540	457	519	473	590	484	6,300
	稼働率	110.5	107.4	117.5	143.3	129.7	147.2	112.4	124.4	108.8	119.6	109.0	145.3	111.5	123.0
耳鼻咽喉科	延患者数	13,112	1,261	1,259	1,211	1,204	1,165	1,044	1,171	1,122	1,190	1,125	1,136	1,177	14,065
	稼働率	112.3	131.4	126.9	118.7	114.2	110.5	102.4	111.1	110.0	112.9	106.7	111.9	108.5	113.6
皮膚科	延患者数	4,307	400	358	342	299	312	252	355	275	288	299	419	353	3,952
	稼働率	107.3	121.2	105.0	103.6	87.7	91.5	76.4	104.1	83.3	92.9	96.5	160.5	126.5	102.8
泌尿器科	延患者数	7,545	685	622	835	733	819	630	723	539	704	567	646	686	8,189
	稼働率	94.3	103.8	91.2	126.5	107.5	120.1	95.5	106.0	81.7	103.2	83.1	101.3	100.6	101.7
精神科	延患者数	10,536	951	906	867	919	1,060	1,016	1,092	1,059	950	838	810	903	11,371
	稼働率	78.0	85.7	79.0	78.1	80.1	92.4	91.5	95.2	95.4	82.8	73.1	75.5	78.7	84.0
小児科	延患者数	11,212	1,058	1,181	1,277	1,225	1,062	1,034	1,146	1,049	1,139	1,065	879	1,019	13,134
	稼働率	109.7	126.0	136.1	152.0	141.1	122.4	123.1	132.0	124.9	141.3	132.1	116.6	126.4	131.3
放射線科	延患者数	557	48	69	46	49	85	35	58	66	55	60	51	49	671
	稼働率	152.6	160.0	222.6	153.3	158.1	274.2	116.7	187.1	220.0	177.4	193.5	175.9	158.1	183.3
麻酔科 疼痛治療科	延患者数	227	0	2	9	8	9	0	7	9	0	10	7	4	65
	稼働率	62.2	0.0	6.5	30.0	25.8	29.0	0.0	22.6	30.0	0.0	32.3	24.1	12.9	17.8
菌科口腔 外科	延患者数	2,338	245	190	222	211	211	205	222	285	217	200	198	173	2,579
	稼働率	80.1	102.1	76.6	92.5	85.1	85.1	85.4	102.3	135.7	100.0	92.2	97.5	79.7	94.0
高次救命 治療センター	延患者数	7,422	482	596	766	699	774	662	699	527	553	662	576	737	7,733
	稼働率														
合計	延患者数	197,076	16,746	16,726	17,222	17,576	17,433	16,402	17,717	17,041	17,386	16,507	16,411	17,469	204,636
	稼働率	87.9	90.9	87.9	93.5	92.3	91.6	89.0	93.1	92.5	91.3	86.7	92.2	91.8	91.1

ACCC	延患者数	4,239	354	400	391	418	394	383	428	349	384	429	407	385	4,722
	稼働率	58.1	59.0	64.5	65.2	67.4	63.5	63.8	69.0	58.2	61.9	69.2	70.2	62.1	64.5
ICU	延患者数	1,497	127	117	145	140	128	116	123	106	150	140	114	148	1,554
	稼働率	68.4	70.6	62.9	80.6	75.3	68.8	64.4	66.1	58.9	80.6	75.3	65.5	79.6	70.8
NICU	延患者数	1,929	141	164	164	164	176	173	184	126	165	153	158	166	1,934
	稼働率	88.1	78.3	88.2	91.1	88.2	94.6	96.1	98.9	70.0	88.7	82.3	90.8	89.2	88.1
GCU	延患者数	1,415	82	114	144	144	160	149	151	65	140	146	149	140	1,584
	稼働率	64.6	45.6	61.3	80.0	77.4	86.0	82.8	81.2	36.1	75.3	78.5	85.6	75.3	72.1

※各月の病床数に応じて算出

4 紹介患者数

令和5年度
(単位:人)

診療科名	初診患者数		書面による 紹介患者数 (C)	救急搬送患者		書面による他の医療機関への紹介患者数					特定機能 病院 紹介割合 (%)	特定機能 病院 逆紹介割合 (%)
	総数 (A)	時間内 (B)		初診のみ (D)	再診 (E)	診療情報 提供料 (I) B009 (F)	診療情報 提供料 (II) B010 (G)	がん治療連携 計画策定料1 B005-6 (H)	診療情報連携 共有料 B010-2 (I)	その他 (J)		
第 1 内 科	1,667	1,649	1,351	81	11	1,195	11	0	1	104	87.51	33.51
第 2 内 科	1,241	1,154	838	251	23	1,126	4	0	2	148	96.36	39.41
第 3 内 科	334	332	244	22	4	283	0	0	1	160	81.33	19.99
脳 神 経 内 科	280	273	171	45	8	324	0	0	0	3	82.05	43.12
総 合 内 科	614	607	443	17	2	332	2	0	0	11	76.11	24.20
外 科	1,078	1,058	790	127	6	1,286	14	190	1	284	87.24	58.39
産 科 婦 人 科	1,061	946	741	155	1	449	10	0	0	7	94.82	25.39
整 形 外 科	1,549	1,544	1,255	34	3	456	4	0	0	12	83.68	18.18
脳 神 経 外 科	575	473	363	175	3	370	4	0	0	5	114.38	48.77
眼 科	1,405	1,368	1,246	7	0	1,219	0	0	3	25	91.59	56.51
耳 鼻 咽 喉 科	1,086	1,060	900	21	1	869	1	0	0	5	86.98	75.35
皮 膚 科	726	713	576	11	3	451	0	0	1	2	82.75	27.04
泌 尿 器 科	459	450	348	33	4	565	6	2	2	11	85.56	35.51
精 神 科	248	246	155	17	1	138	0	0	0	3	70.33	13.30
小 児 科	1,109	998	589	107	13	738	8	0	2	25	71.04	55.54
放 射 線 科	206	206	164	1	0	153	0	0	0	8	80.10	18.56
麻 酔 科 疼 痛 治 療 科	60	60	48	1	0	24	1	0	0	10	81.67	7.70
歯 科 口 腔 外 科	2,864	2,852	1,688	5	0	585	1	0	9	0	59.36	35.09
高次救命治療センター	877	342	7	491	104	488	0	0	0	6	176.02	367.83
合 計	17,439	16,331	11,917	1,601	187	11,051	66	192	22	829	83.92	37.86

5 救急患者数

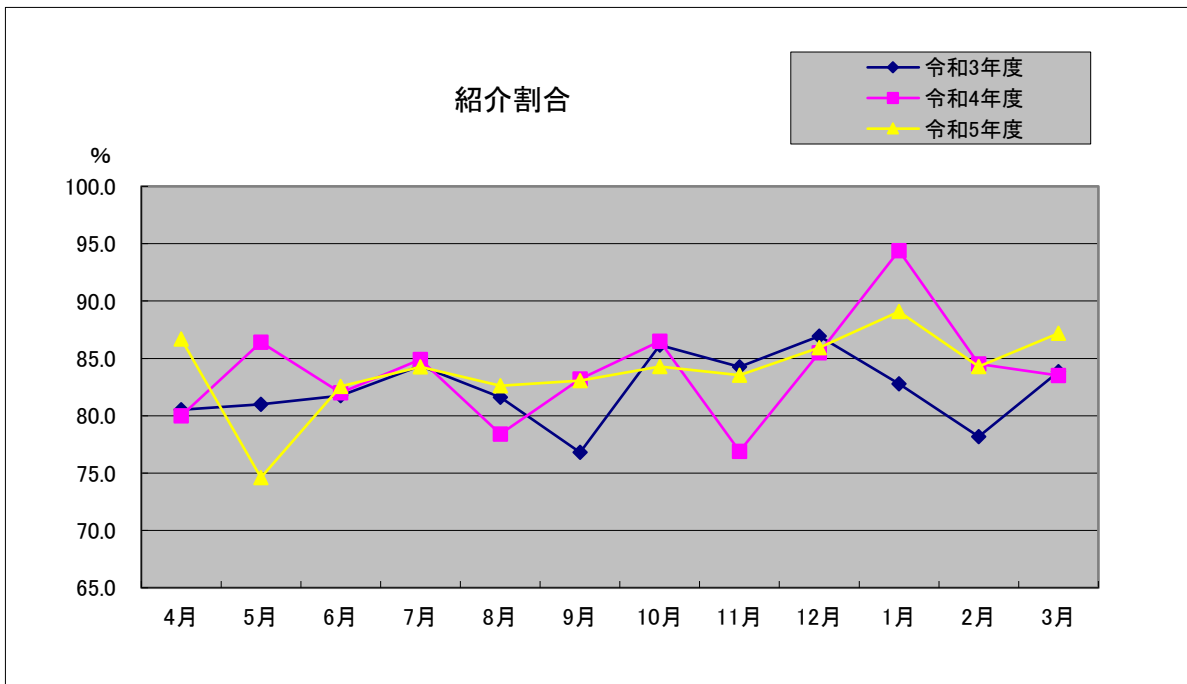
令和5年度
(単位:人)

診療科名	4年度 救急 患者数	5年度 救急 患者数	内訳							
			来院時間別				転帰別			
			土日 祝日等	平日			通院	入院	転院	死亡
				8:30 ～ 17:00	17:00 ～ 22:00	22:00 ～ 8:30				
第 1 内 科	196	299	142	42	75	40	163	134	0	2
第 2 内 科	368	554	250	141	101	62	236	313	1	4
第 3 内 科	29	54	30	11	8	5	30	24	0	0
神経内科・老年内科	91	95	37	28	25	5	43	51	0	1
総合内科	51	72	38	10	16	8	44	28	0	0
第 1 外 科	75	84	34	29	14	7	29	54	0	1
第 2 外 科	239	302	155	42	75	30	152	150	0	0
産科婦人科	370	423	241	55	77	50	198	225	0	0
整形外科	26	77	39	14	10	14	39	36	0	2
脳神経外科	151	237	93	71	49	24	30	207	0	0
眼 科	109	123	85	5	26	7	92	31	0	0
耳鼻咽喉科	80	101	52	10	32	7	72	29	0	0
皮膚科	36	67	46	10	9	2	49	18	0	0
泌尿器科	108	156	82	16	34	24	108	48	0	0
精神神経科	20	45	14	11	12	8	18	27	0	0
小 児 科	359	451	241	52	115	43	196	255	0	0
放射線科	23	19	15	2	1	1	16	3	0	0
麻酔科疼痛治療科	2	2	1	1	0	0	1	1	0	0
歯科口腔外科	70	89	67	3	15	4	82	7	0	0
高次救命治療センター	1,947	911	349	220	181	161	468	404	6	33
計	4,350	4,161	2,011	773	875	502	2,066	2,045	7	43

6 紹介割合

(単位:%)

区分	4月	5月	6月	7月	8月	9月	10月	11月	12月	1月	2月	3月
令和3年度	80.5	81.0	81.7	84.3	81.6	76.8	86.2	84.3	86.9	82.8	78.2	83.8
令和4年度	80.0	86.4	82.0	84.9	78.4	83.2	86.5	76.9	85.5	94.4	84.5	83.5
令和5年度	86.7	74.6	82.6	84.3	82.6	83.1	84.3	83.5	85.9	89.1	84.3	87.2



7 救急車・救急ヘリ患者搬送件数

(単位:件)

区 分	4年度 合計	令和5年度				
		救急車			救急ヘリ	合計
		時間内	時間外	計		
4月	151	82	48	130	20	150
5月	179	91	48	139	16	155
6月	159	73	64	137	11	148
7月	180	79	46	125	24	149
8月	168	104	57	161	11	172
9月	148	71	41	112	19	131
10月	160	86	62	148	11	159
11月	147	72	50	122	13	135
12月	163	79	56	135	12	147
1月	205	102	49	151	9	160
2月	154	87	38	125	16	141
3月	141	82	58	140	12	152
合 計	1,955	1,008	617	1,625	174	1,799
平 均	163	84	51	135	15	150

8 地域別外来患者数

(単位:人)

地 域 名	令和3年度	令和4年度	令和5年度
岐 阜 市	151,489	151,029	149,892
大 垣 市	12,657	12,861	12,963
高 山 市	1,652	1,996	2,093
多 治 見 市	492	472	351
関 市	13,098	13,081	12,798
中 津 川 市	384	412	356
美 濃 市	3,388	3,379	3,675
瑞 浪 市	191	217	250
羽 島 市	7,418	6,918	7,090
恵 那 市	221	210	185
美 濃 加 茂 市	2,948	2,990	2,854
土 岐 市	287	330	315
各 務 原 市	13,546	12,373	12,270
可 児 市	2,826	2,445	2,250
山 県 市	16,817	16,532	16,457
瑞 穂 市	10,371	10,751	10,607
飛 騨 市	231	229	238
本 巢 市	19,580	19,328	18,537
郡 上 市	5,862	6,161	6,157
下 呂 市	2,409	2,349	2,301
海 津 市	1,533	1,493	1,457
羽 島 郡	5,260	4,808	4,874
養 老 郡	2,099	2,260	2,272
不 破 郡	2,427	2,620	2,699
安 八 郡	4,899	5,157	5,302
揖 斐 郡	23,290	25,188	24,678
本 巢 郡	6,700	6,392	6,595
加 茂 郡	3,252	2,995	2,732
可 児 郡	444	364	367
大 野 郡	52	65	40
名 古 屋 市	1,342	1,305	1,287
愛知県(名古屋市除く)	7,926	6,662	6,513
三 重 県	486	462	418
そ の 他	2,054	2,984	2,131
住 所 不 定	206	82	122
合 計	327,837	326,900	323,126

※即入院の患者数(令和3年度 4,403人, 令和4年度 3,759人, 令和5年度 1,970人)を含む。

9 診療科別平均在院日数

令和5年度
(単位:日)

診療科名	令和4年度 年間	4月	5月	6月	7月	8月	9月	10月	11月	12月	1月	2月	3月	年間
第1内科	11.83	12.50	11.88	11.91	11.68	11.76	11.26	10.66	11.72	11.59	10.59	11.88	10.66	11.49
第2内科	8.47	7.91	7.27	8.75	8.79	7.99	8.41	8.54	7.61	8.55	8.60	8.80	7.95	8.26
第3内科	13.15	13.41	13.01	13.41	14.58	13.57	16.17	16.42	15.98	13.05	15.41	12.67	16.18	14.46
脳神経内科	20.91	24.84	23.10	17.71	19.92	19.77	19.73	19.64	24.16	20.71	18.87	21.20	20.04	20.63
総合内科	13.40	14.67	12.47	12.41	16.68	15.14	13.02	14.48	13.11	11.37	13.23	17.06	18.32	14.06
外科	14.01	14.53	12.89	13.46	13.40	13.38	12.35	14.09	15.23	14.38	15.85	15.77	13.45	14.01
産婦人科	5.64	5.50	6.23	5.91	4.94	5.55	5.36	5.84	4.85	5.48	5.45	5.46	6.03	5.56
整形外科	22.27	22.56	21.82	25.22	22.62	21.90	25.91	23.76	22.93	17.88	18.20	20.10	20.29	21.81
脳神経外科	18.49	14.41	14.42	15.32	13.97	14.92	14.71	16.43	16.08	13.90	20.43	18.75	19.88	15.94
眼科	4.64	4.29	4.51	4.75	4.72	5.31	4.26	4.55	4.32	5.14	5.94	5.06	4.79	4.79
耳鼻咽喉科	16.15	18.50	23.19	16.84	17.77	15.66	19.53	13.24	15.18	15.99	16.14	16.80	14.04	16.61
皮膚科	11.87	12.54	8.97	9.27	8.25	6.38	7.79	7.11	6.37	6.13	9.29	8.90	8.49	8.15
泌尿器科	9.56	10.05	9.72	8.81	9.97	9.32	9.88	9.50	11.38	10.46	9.28	9.53	10.56	9.79
精神科	47.37	62.33	49.17	45.84	36.49	58.00	52.32	59.67	57.72	39.28	49.88	42.59	35.12	47.85
小児科	6.49	9.05	7.90	8.39	7.66	6.66	7.00	8.00	8.30	8.62	7.32	6.33	5.51	7.49
放射線科	2.45	1.94	2.09	2.14	3.17	2.76	1.84	2.11	2.49	2.44	2.90	2.27	1.83	2.32
麻酔科 疼痛治療科	5.14	0.00	1.00	3.50	4.67	2.40	0.00	2.50	1.25	0.00	9.00	6.00	1.00	2.82
歯科口腔 外科	5.87	6.17	5.42	5.73	5.77	4.41	5.10	6.16	6.56	7.60	6.41	6.00	2.83	5.54
高次救命 治療センター	16.98	12.56	18.79	17.26	21.71	18.66	20.48	23.54	22.40	15.85	17.29	18.90	18.72	18.57
合計	11.54	11.84	11.38	11.46	11.51	11.09	11.47	11.59	11.74	11.39	11.77	11.48	10.87	11.46

一般病床	11.04	11.25	10.88	11.00	11.07	10.50	10.87	10.97	11.11	10.91	11.28	11.04	10.45	10.94
------	-------	-------	-------	-------	-------	-------	-------	-------	-------	-------	-------	-------	-------	-------

10 診療科別死亡退院患者数

令和5年度
(単位 患者数:人 退院率:%)

診療科名		令和4年度 合計	4月	5月	6月	7月	8月	9月	10月	11月	12月	1月	2月	3月	合計
第1内科	死亡退院患者	32	2	2	0	4	3	1	3	2	2	0	3	6	28
	退院患者	1,528	128	137	147	155	161	144	154	146	156	127	130	168	1,753
	死亡退院率	2.1	1.6	1.5	0.0	2.6	1.9	0.7	1.9	1.4	1.3	0.0	2.3	3.6	1.6
第2内科	死亡退院患者	71	5	6	4	7	0	4	5	4	6	8	5	7	61
	退院患者	2,012	164	152	147	160	163	161	147	181	192	171	171	193	2,002
	死亡退院率	3.5	3.0	3.9	2.7	4.4	0.0	2.5	3.4	2.2	3.1	4.7	2.9	3.6	3.0
第3内科	死亡退院患者	5	0	2	2	1	0	0	0	0	1	0	0	1	7
	退院患者	413	43	36	33	35	32	36	27	37	38	23	30	34	404
	死亡退院率	1.2	0.0	5.6	6.1	2.9	0.0	0.0	0.0	0.0	2.6	0.0	0.0	2.9	1.7
脳神経内科	死亡退院患者	5	0	0	1	0	0	1	0	0	0	0	0	0	2
	退院患者	284	20	23	30	26	27	26	20	18	27	18	22	25	282
	死亡退院率	1.8	0.0	0.0	3.3	0.0	0.0	3.8	0.0	0.0	0.0	0.0	0.0	0.0	0.7
総合内科	死亡退院患者	3	1	0	0	0	1	1	0	3	0	0	0	1	7
	退院患者	295	20	17	23	18	19	26	24	19	33	17	16	14	246
	死亡退院率	1.0	5.0	0.0	0.0	0.0	5.3	3.8	0.0	15.8	0.0	0.0	0.0	7.1	2.8
外科	死亡退院患者	53	3	1	5	2	5	6	1	2	6	5	7	5	48
	退院患者	2,494	215	228	213	240	227	244	224	207	258	179	206	240	2,681
	死亡退院率	2.1	1.4	0.4	2.3	0.8	2.2	2.5	0.4	1.0	2.3	2.8	3.4	2.1	1.8
産婦人科	死亡退院患者	6	1	0	1	1	0	1	0	0	1	0	0	2	7
	退院患者	1,809	157	148	155	135	143	145	139	159	153	132	164	156	1,786
	死亡退院率	0.3	0.6	0.0	0.6	0.7	0.0	0.7	0.0	0.0	0.7	0.0	0.0	1.3	0.4
整形外科	死亡退院患者	2	0	0	0	1	1	0	0	0	0	0	0	0	2
	退院患者	731	58	60	56	65	54	58	64	70	83	57	63	66	754
	死亡退院率	0.3	0.0	0.0	0.0	1.5	1.9	0.0	0.0	0.0	0.0	0.0	0.0	0.0	0.3
脳神経外科	死亡退院患者	26	3	3	1	1	0	5	1	1	3	1	1	0	20
	退院患者	650	58	51	51	75	44	57	54	47	72	46	45	52	652
	死亡退院率	4.0	5.2	5.9	2.0	1.3	0.0	8.8	1.9	2.1	4.2	2.2	2.2	0.0	3.1
眼科	死亡退院患者	0	0	0	0	0	0	0	0	0	0	0	0	0	0
	退院患者	1,012	86	88	108	98	103	91	96	88	87	63	102	84	1,094
	死亡退院率	0.0	0.0	0.0	0.0	0.0	0.0	0.0	0.0	0.0	0.0	0.0	0.0	0.0	0.0
耳鼻咽喉科	死亡退院患者	6	0	0	0	2	1	0	2	2	1	2	0	1	11
	退院患者	765	68	53	66	67	69	48	85	67	79	60	61	82	805
	死亡退院率	0.8	0.0	0.0	0.0	3.0	1.4	0.0	2.4	3.0	1.3	3.3	0.0	1.2	1.4
皮膚科	死亡退院患者	2	0	0	0	0	0	0	0	0	0	0	0	0	0
	退院患者	329	30	35	36	31	41	30	42	36	43	25	45	39	433
	死亡退院率	0.6	0.0	0.0	0.0	0.0	0.0	0.0	0.0	0.0	0.0	0.0	0.0	0.0	0.0
泌尿器科	死亡退院患者	7	0	0	2	1	1	0	2	0	0	0	1	0	7
	退院患者	731	62	58	86	65	78	62	72	44	66	52	60	63	768
	死亡退院率	1.0	0.0	0.0	2.3	1.5	1.3	0.0	2.8	0.0	0.0	0.0	1.7	0.0	0.9
精神科	死亡退院患者	2	0	0	0	0	0	0	0	0	0	0	0	0	0
	退院患者	232	16	21	19	25	16	22	18	20	27	15	22	25	246
	死亡退院率	0.9	0.0	0.0	0.0	0.0	0.0	0.0	0.0	0.0	0.0	0.0	0.0	0.0	0.0
小児科	死亡退院患者	1	1	0	0	0	0	1	0	1	0	0	0	0	3
	退院患者	1,499	103	131	136	145	140	128	122	119	118	129	119	157	1,547
	死亡退院率	0.1	1.0	0.0	0.0	0.0	0.0	0.8	0.0	0.8	0.0	0.0	0.0	0.0	0.2
放射線科	死亡退院患者	0	0	0	0	0	0	0	0	0	0	0	0	0	0
	退院患者	163	16	22	15	11	23	13	18	20	16	15	17	17	203
	死亡退院率	0.0	0.0	0.0	0.0	0.0	0.0	0.0	0.0	0.0	0.0	0.0	0.0	0.0	0.0
麻酔科 疼痛治療科	死亡退院患者	0	0	0	0	0	0	0	0	0	0	0	0	0	0
	退院患者	37	0	1	2	1	3	0	2	4	0	1	1	2	17
	死亡退院率	0.0	0.0	0.0	0.0	0.0	0.0	0.0	0.0	0.0	0.0	0.0	0.0	0.0	0.0
歯科口腔外科	死亡退院患者	0	0	0	0	0	0	0	0	0	0	0	0	0	0
	退院患者	342	32	30	33	32	39	34	28	39	27	27	27	47	395
	死亡退院率	0.0	0.0	0.0	0.0	0.0	0.0	0.0	0.0	0.0	0.0	0.0	0.0	0.0	0.0
高次救命 治療センター	死亡退院患者	68	7	3	3	6	5	3	7	4	4	5	6	4	57
	退院患者	384	30	23	41	26	37	27	28	23	30	32	28	35	360
	死亡退院率	17.7	23.3	13.0	7.3	23.1	13.5	11.1	25.0	17.4	13.3	15.6	21.4	11.4	15.8
合計	死亡退院患者	289	23	17	19	26	17	23	21	19	24	21	23	27	260
	退院患者	15,710	1,306	1,314	1,397	1,410	1,419	1,352	1,364	1,344	1,505	1,189	1,329	1,499	16,428
	死亡退院率	1.8	1.8	1.3	1.4	1.8	1.2	1.7	1.5	1.4	1.6	1.8	1.7	1.8	1.6

11 疾患別入院患者退院転帰状況

令和5年度
(単位:人)

疾病分類名	総数	治癒	軽快	寛解	不変	増悪	死亡	その他
総数	16,428	108	10,632	815	2,862	0	260	1,751

I 感染症及び寄生虫症	総数	治癒	軽快	寛解	不変	増悪	死亡	その他
腸管感染症	36	2	30	1	2	0	0	1
結核	0	0	0	0	0	0	0	0
主として性的伝播様式をとる感染症	6	0	5	0	0	0	0	1
皮膚及び粘膜の病変を伴うウイルス疾患	25	5	20	0	0	0	0	0
ウイルス肝炎	7	0	6	0	0	0	0	1
その他のウイルス疾患	17	1	14	0	0	0	0	2
真菌症	6	0	5	0	0	0	0	1
感染症及び寄生虫症の続発・後遺症	0	0	0	0	0	0	0	0
その他の感染症及び寄生虫症	49	0	34	2	1	0	7	5
合計	146	8	114	3	3	0	7	11

II 新生物	総数	治癒	軽快	寛解	不変	増悪	死亡	その他
胃の悪性新生物	353	0	232	16	99	0	3	3
結腸の悪性新生物	400	0	240	4	152	0	3	1
直腸S状結腸移行部及び直腸の悪性新生物	455	0	183	3	260	0	4	5
肝及び肝内胆管の悪性新生物	153	0	88	6	39	0	4	16
気管, 気管支及び肺の悪性新生物	725	0	184	158	200	0	17	166
乳房の悪性新生物	241	0	216	3	19	0	3	0
子宮の悪性新生物	527	0	160	124	238	0	3	2
悪性リンパ腫	276	0	48	1	211	0	4	12
白血病	102	0	16	4	77	0	2	3
その他の悪性新生物	2,888	1	1,252	170	1,218	0	37	210
良性新生物及びその他の新生物	936	2	672	12	57	0	6	187
合計	7,056	3	3,291	501	2,570	0	86	605

III 血液及び造血器の疾患並びに免疫機構の障害	総数	治癒	軽快	寛解	不変	増悪	死亡	その他
貧血	65	1	58	2	3	0	0	1
その他の血液及び造血器の疾患並びに免疫機構の障害	115	0	53	8	12	0	6	36
合計	180	1	111	10	15	0	6	37

IV 内分泌, 栄養及び代謝疾患	総数	治癒	軽快	寛解	不変	増悪	死亡	その他
内分泌, 栄養及び代謝疾患	0	0	0	0	0	0	0	0
甲状腺障害	30	0	23	2	2	0	0	3
糖尿病	245	0	225	7	9	0	1	3
その他の内分泌, 栄養及び代謝疾患	212	3	108	11	13	0	2	75
合計	487	3	356	20	24	0	3	81

V 精神及び行動の障害	総数	治癒	軽快	寛解	不変	増悪	死亡	その他
血管性及び詳細不明の認知症	1	0	0	1	0	0	0	0
精神作用物質使用による精神及び行動の障害	7	0	5	2	0	0	0	0
統合失調症, 統合失調症型障害及び妄想性障害	60	1	44	14	1	0	0	0
気分[感情]障害(躁うつ病を含む)	72	0	52	19	1	0	0	0
神経症性障害, ストレス関連障害及び身体表現性障害	47	1	38	6	2	0	0	0
知的障害<精神遅滞>	4	0	3	1	0	0	0	0
その他の精神及び行動の障害	63	1	41	15	3	0	1	2
合計	254	3	183	58	7	0	1	2

VI 神経系の疾患	総数	治癒	軽快	寛解	不変	増悪	死亡	その他
パーキンソン病	34	0	25	2	7	0	0	0
アルツハイマー病	3	0	0	2	1	0	0	0
てんかん	48	1	35	0	0	0	1	11
脳性麻痺及びその他の麻痺性症候群	7	0	5	0	1	0	0	1
自律神経系の障害	18	0	11	0	2	0	0	5
その他の神経系の疾患	338	0	211	16	55	0	2	54
合計	448	1	287	20	66	0	3	71

VII 眼及び付属器の疾患	総数	治癒	軽快	寛解	不変	増悪	死亡	その他
結膜炎	1	0	1	0	0	0	0	0
白内障	296	0	294	1	1	0	0	0
屈折及び調節の障害	0	0	0	0	0	0	0	0
その他の眼及び付属器の疾患	819	3	796	0	14	0	0	6
合 計	1,116	3	1,091	1	15	0	0	6

VIII 耳及び乳様突起の疾患	総数	治癒	軽快	寛解	不変	増悪	死亡	その他
外耳炎	0	0	0	0	0	0	0	0
その他の外耳疾患	0	0	0	0	0	0	0	0
中耳炎	8	0	8	0	0	0	0	0
その他の中耳及び乳様突起の疾患	20	0	19	0	1	0	0	0
メニエール病	6	0	5	0	1	0	0	0
その他の内耳疾患	5	0	4	0	0	0	0	1
その他の耳疾患	25	0	17	0	0	0	0	8
合 計	64	0	53	0	2	0	0	9

IX 循環器系の疾患	総数	治癒	軽快	寛解	不変	増悪	死亡	その他
高血圧性疾患	8	0	6	1	0	0	0	1
虚血性心疾患	375	1	224	3	0	0	7	140
その他の心疾患	634	1	488	0	2	0	28	115
くも膜下出血	32	0	26	3	0	0	3	0
脳内出血	57	0	45	2	1	0	8	1
脳梗塞	110	0	94	0	3	0	4	9
脳動脈硬化(症)	0	0	0	0	0	0	0	0
その他の脳血管疾患	206	1	120	1	0	0	2	82
動脈硬化(症)	44	0	34	0	1	0	0	9
痔核	0	0	0	0	0	0	0	0
低血圧(症)	1	0	1	0	0	0	0	0
その他の循環器系の疾患	371	0	268	4	9	0	15	75
合 計	1,838	3	1,306	14	16	0	67	432

X 呼吸器系の疾患	総数	治癒	軽快	寛解	不変	増悪	死亡	その他
急性鼻咽頭炎[かぜ]＜感冒＞	3	0	3	0	0	0	0	0
急性咽頭炎及び急性扁桃炎	9	0	9	0	0	0	0	0
その他の急性上気道感染症	88	3	81	0	1	0	3	0
肺炎	102	2	86	0	5	0	9	0
急性気管支炎及び急性細気管支炎	42	2	39	0	1	0	0	0
アレルギー性鼻炎	3	0	3	0	0	0	0	0
慢性副鼻腔炎	40	0	39	0	0	0	0	1
急性又は慢性と明示されない気管支炎	4	0	4	0	0	0	0	0
慢性閉塞性肺疾患	11	0	5	4	1	0	1	0
喘息	18	0	17	0	0	0	1	0
その他の呼吸器系の疾患	231	1	192	0	5	0	22	11
合 計	551	8	478	4	13	0	36	12

XI 消化器系の疾患	総数	治癒	軽快	寛解	不変	増悪	死亡	その他
う蝕	0	0	0	0	0	0	0	0
歯肉炎及び歯周疾患	47	2	45	0	0	0	0	0
その他の歯及び歯の支持組織の障害	122	3	118	1	0	0	0	0
胃潰瘍及び十二指腸潰瘍	20	0	16	2	1	0	0	1
胃炎及び十二指腸炎	0	0	0	0	0	0	0	0
アルコール性肝疾患	23	0	22	0	1	0	0	0
慢性肝炎(アルコール性のものを除く)	0	0	0	0	0	0	0	0
肝硬変(アルコール性のものを除く)	13	0	10	0	1	0	1	1
その他の肝疾患	25	0	13	2	0	0	3	7
胆石症及び胆のう炎	132	1	127	0	2	0	0	2
膵疾患	50	0	44	0	3	0	1	2
その他の消化器系の疾患	725	2	649	13	15	0	8	38
合 計	1,157	8	1,044	18	23	0	13	51

XII 皮膚及び皮下組織の疾患	総数	治癒	軽快	寛解	不変	増悪	死亡	その他
皮膚及び皮下組織の感染症	41	1	38	0	1	0	0	1
皮膚炎及び湿疹	17	0	12	1	1	0	0	3
その他の皮膚及び皮下組織の疾患	108	1	83	2	17	0	0	5
合計	166	2	133	3	19	0	0	9

XIII 筋骨格系及び結合組織の疾患	総数	治癒	軽快	寛解	不変	増悪	死亡	その他
炎症性多発性関節障害	66	0	37	18	3	0	0	8
関節症	190	1	187	0	2	0	0	0
脊椎障害(脊椎症を含む)	74	0	68	0	4	0	0	2
椎間板障害	13	0	11	0	1	0	0	1
頸腕症候群	0	0	0	0	0	0	0	0
腰痛症及び坐骨神経痛	7	0	7	0	0	0	0	0
その他の脊柱障害	30	0	29	0	0	0	0	1
肩の傷害<損傷>	0	0	0	0	0	0	0	0
骨の密度及び構造の障害	15	0	15	0	0	0	0	0
その他の筋骨格系及び結合組織の疾患	277	1	175	59	15	0	8	19
合計	672	2	529	77	25	0	8	31

XIV 腎尿路生殖器系の疾患	総数	治癒	軽快	寛解	不変	増悪	死亡	その他
糸球体疾患及び腎尿細管間質性疾患	101	1	77	0	6	0	1	16
腎不全	98	0	77	1	17	0	3	0
尿路結石症	7	0	7	0	0	0	0	0
その他の腎尿路系の疾患	35	0	31	1	0	0	0	3
前立腺肥大(症)	0	0	0	0	0	0	0	0
その他の男性生殖器の疾患	9	0	8	0	0	0	0	1
月経障害及び閉経周辺期障害	3	0	3	0	0	0	0	0
乳房及びその他の女性生殖器の疾患	234	0	219	6	9	0	0	0
合計	487	1	422	8	32	0	4	20

XV 妊娠, 分娩及び産じょく	総数	治癒	軽快	寛解	不変	増悪	死亡	その他
流産	33	2	30	1	0	0	0	0
妊娠高血圧症候群	23	1	22	0	0	0	0	0
単胎自然分娩	8	1	7	0	0	0	0	0
その他の妊娠, 分娩及び産じょく	294	7	284	1	1	0	0	1
合計	358	11	343	2	1	0	0	1

XVI 周産期に発生した病態	総数	治癒	軽快	寛解	不変	増悪	死亡	その他
妊娠及び胎児発育に関連する障害	78	3	74	0	0	0	0	1
その他の周産期に発生した病態	120	38	79	0	1	0	0	2
合計	198	41	153	0	1	0	0	3

XVII 先天奇形, 変形及び染色体異常	総数	治癒	軽快	寛解	不変	増悪	死亡	その他
心臓の先天奇形	5	0	4	0	0	0	0	1
その他の先天奇形, 変形及び染色体異常	153	2	87	1	10	0	1	52
合計	158	2	91	1	10	0	1	53

XVII 症状, 徴候及び異常臨床所見・異常検査所見で他に分類されないもの	総数	治癒	軽快	寛解	不変	増悪	死亡	その他
症状, 徴候及び異常臨床所見・異常検査所見で他に分類されないもの	81	2	45	12	5	0	2	15
合計	81	2	45	12	5	0	2	15

XIX 損傷, 中毒及びその他の外因の影響	総数	治癒	軽快	寛解	不変	増悪	死亡	その他
骨折	171	1	163	0	3	0	4	0
頭蓋内損傷及び内臓の損傷	115	0	107	0	1	0	6	1
熱傷及び腐食	24	0	21	0	1	0	2	0
中毒	18	2	15	0	1	0	0	0
その他の損傷及びその他の外因の影響	562	3	232	6	9	0	11	301
合計	890	6	538	6	15	0	23	302

XX 健康状態に影響を及ぼす要因及び保健サービスの利用	総数	治癒	軽快	寛解	不変	増悪	死亡	その他
検査及び診査のための保健サービスの利用者	0	0	0	0	0	0	0	0
予防接種	0	0	0	0	0	0	0	0
正常妊娠及び産じよくの管理並びに家族計画	2	0	1	1	0	0	0	0
歯の補てつ	0	0	0	0	0	0	0	0
特定の処置(歯の補てつを除く)及び保健ケアのための保健サービスの利用者	6	0	3	3	0	0	0	0
その他の理由による保健サービスの利用者	3	0	3	0	0	0	0	0
合 計	11	0	7	4	0	0	0	0

XXI その他	総数	治癒	軽快	寛解	不変	増悪	死亡	その他
重症急性呼吸器症候群[SARS]	0	0	0	0	0	0	0	0
その他の特殊目的用コード	110	0	57	53	0	0	0	0
有害作用を引き起こした薬物	0	0	0	0	0	0	0	0
合 計	110	0	57	53	0	0	0	0

12 病床回転率

(単位:回転)

診療科名	令和4年度 平均	令和5年度												
		4月	5月	6月	7月	8月	9月	10月	11月	12月	1月	2月	3月	平均
第1内科	2.58	2.40	2.61	2.52	2.66	2.64	2.66	2.91	2.56	2.67	2.93	2.44	2.91	2.66
第2内科	3.61	3.79	4.26	3.43	3.53	3.88	3.57	3.63	3.94	3.63	3.60	3.30	3.90	3.71
第3内科	2.32	2.24	2.38	2.24	2.13	2.29	1.86	1.89	1.88	2.38	2.01	2.29	1.92	2.12
脳神経内科	1.46	1.21	1.34	1.69	1.56	1.57	1.52	1.58	1.24	1.50	1.64	1.37	1.55	1.48
総合内科	2.28	2.05	2.49	2.42	1.86	2.05	2.30	2.14	2.29	2.73	2.34	1.70	1.69	2.17
外科	2.17	2.06	2.41	2.23	2.31	2.32	2.43	2.20	1.97	2.16	1.96	1.84	2.30	2.18
産婦人科	5.41	5.45	4.98	5.07	6.28	5.59	5.60	5.31	6.18	5.66	5.69	5.31	5.14	5.52
整形外科	1.36	1.33	1.42	1.19	1.37	1.42	1.16	1.30	1.31	1.73	1.70	1.44	1.53	1.41
脳神経外科	1.64	2.08	2.15	1.96	2.22	2.08	2.04	1.89	1.87	2.23	1.52	1.55	1.56	1.93
眼科	6.57	6.99	6.87	6.32	6.57	5.84	7.05	6.81	6.95	6.03	5.22	5.73	6.47	6.40
耳鼻咽喉科	1.89	1.62	1.34	1.78	1.74	1.98	1.54	2.34	1.98	1.94	1.92	1.73	2.21	1.84
皮膚科	2.64	2.39	3.46	3.24	3.76	4.86	3.85	4.36	4.71	5.06	3.34	3.26	3.65	3.83
泌尿器科	3.18	2.99	3.19	3.40	3.11	3.33	3.04	3.26	2.64	2.96	3.34	3.04	2.94	3.10
精神科	0.66	0.48	0.63	0.65	0.85	0.53	0.57	0.52	0.52	0.79	0.62	0.68	0.88	0.64
小児科	4.70	3.31	3.92	3.58	4.05	4.65	4.29	3.88	3.61	3.60	4.23	4.58	5.63	4.11
放射線科	13.19	15.47	14.84	14.03	9.79	11.25	16.30	14.73	12.07	12.72	10.68	12.79	16.95	13.47
麻酔科 疼痛治療科	8.18	0.00	31.00	8.57	6.64	12.92	0.00	12.40	24.00	0.00	3.44	4.83	31.00	11.23
歯科口腔 外科	5.37	4.86	5.72	5.24	5.37	7.03	5.88	5.03	4.57	4.08	4.84	4.83	10.95	5.70
高次救命 治療センター	1.80	2.39	1.65	1.74	1.43	1.66	1.46	1.32	1.34	1.96	1.79	1.53	1.66	1.66
合計	2.63	2.53	2.72	2.62	2.69	2.79	2.62	2.67	2.56	2.72	2.63	2.53	2.85	2.66

※病床回転率 = 月日数 / 平均在院日数

高次救命治療センターはICU、ACCCの稼働状況を示す。

13 病棟別病床稼働率

令和5年度
(単位:%)

病棟		令和4年度	4月	5月	6月	7月	8月	9月
3階	ACCC	58.1	59.0	64.5	65.2	67.4	63.5	63.8
	ICU	68.4	70.6	62.9	80.6	75.3	68.8	64.4
4階	東4階	91.1	93.7	91.9	97.3	83.3	90.2	85.3
	西4階	73.9	89.3	91.2	98.4	94.4	78.3	79.8
	NICU	88.1	78.3	88.2	91.1	88.2	94.6	96.1
	GCU	64.6	45.6	61.3	80.0	77.4	86.0	82.8
5階	東5階	79.3	87.7	80.0	91.3	94.9	91.1	84.4
	西5階	92.7	97.3	93.2	95.2	96.9	94.6	91.4
6階	東6階	93.8	96.9	92.7	98.7	97.0	97.8	95.5
	西6階	93.1	90.6	83.9	96.8	94.1	92.7	84.8
7階	東7階	93.9	93.8	93.0	98.4	93.9	92.4	96.6
	西7階	94.0	94.9	90.6	95.3	94.1	92.9	91.5
8階	東8階	93.9	95.7	97.7	97.4	97.1	96.6	96.1
	西8階	95.4	98.2	93.4	93.8	100.1	98.5	92.8
9階	東9階	77.5	85.7	79.0	78.1	80.1	92.4	91.5
	西9階	85.6	85.9	80.4	93.5	90.1	90.7	87.9
合計		87.9	90.9	87.9	93.5	92.3	91.6	89.0

病棟		10月	11月	12月	1月	2月	3月	年間
3階	ACCC	69.0	58.2	61.9	69.2	70.2	62.1	64.5
	ICU	66.1	58.9	80.6	75.3	65.5	79.6	70.8
4階	東4階	91.9	87.8	90.1	84.0	99.7	98.0	91.0
	西4階	91.1	90.9	88.3	80.9	70.5	81.3	86.2
	NICU	98.9	70.0	88.7	82.3	90.8	89.2	88.1
	GCU	81.2	36.1	75.3	78.5	85.6	75.3	72.1
5階	東5階	92.5	92.8	97.3	95.8	96.3	94.4	91.5
	西5階	94.7	95.7	94.4	90.8	95.5	97.0	94.7
6階	東6階	95.0	98.3	97.3	93.8	96.3	96.5	96.3
	西6階	92.5	91.8	94.0	88.9	96.2	93.7	91.6
7階	東7階	96.7	99.8	91.7	87.7	95.1	94.3	94.4
	西7階	92.4	95.4	89.9	84.4	96.7	96.0	92.8
8階	東8階	97.4	99.4	95.6	90.4	98.4	97.3	96.6
	西8階	98.7	100.0	97.7	92.7	99.5	96.5	96.8
9階	東9階	95.2	95.4	82.8	73.1	75.5	78.7	84.0
	西9階	91.0	86.7	86.8	79.5	87.8	85.5	87.1
合計		93.1	92.5	91.3	86.7	92.2	91.8	91.1

病棟	診療科
ACCC	高次救命治療センター
ICU	高次救命治療センター
東4階	産婦人科
西4階	小児科
NICU	新生児集中治療部
GCU	新生児集中治療部
東5階	第2内科
西5階	外科、高次救命治療センター
東6階	耳鼻咽喉科・頭頸部外科、形成外科、歯科口腔外科、高次救命治療センター
西6階	眼科、脳神経外科、脳神経内科
東7階	整形外科
西7階	第3内科、皮膚科、脳神経内科、第1内科
東8階	第1内科
西8階	外科、麻酔科疼痛治療科
東9階	精神科
西9階	泌尿器科、総合内科、放射線科

第3章 診療の状況

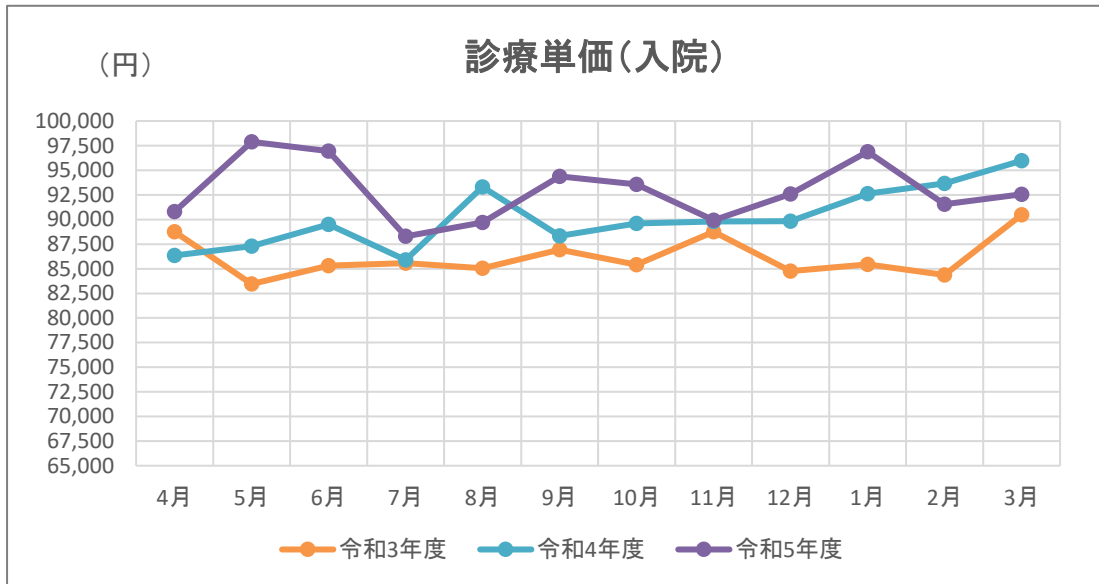
1 診療単価

(1) 診療単価の推移

入院

(単位:円)

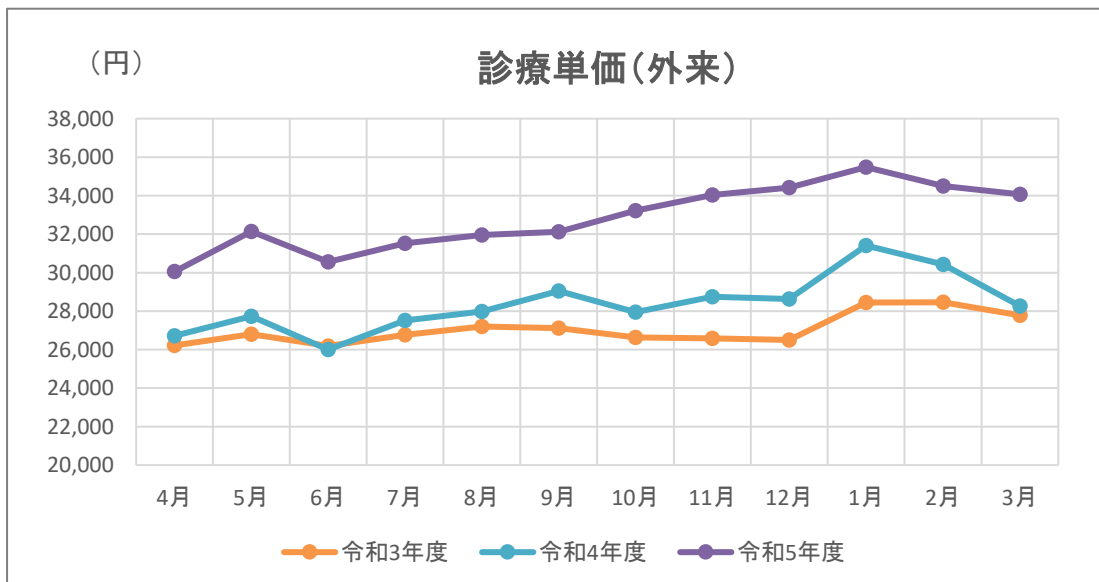
区分	4月	5月	6月	7月	8月	9月	10月	11月	12月	1月	2月	3月
令和3年度	88,765	83,447	85,305	85,574	85,059	86,946	85,410	88,757	84,776	85,456	84,381	90,478
令和4年度	86,350	87,299	89,503	85,893	93,298	88,347	89,593	89,790	89,842	92,620	93,654	95,969
令和5年度	90,819	97,883	96,957	88,291	89,704	94,394	93,557	89,921	92,589	96,894	91,536	92,557



外来

(単位:円)

区分	4月	5月	6月	7月	8月	9月	10月	11月	12月	1月	2月	3月
令和3年度	26,218	26,808	26,192	26,775	27,196	27,112	26,642	26,578	26,498	28,444	28,457	27,779
令和4年度	26,722	27,737	26,002	27,522	27,984	29,045	27,945	28,754	28,630	31,406	30,420	28,261
令和5年度	30,054	32,134	30,553	31,520	31,955	32,125	33,217	34,036	34,417	35,480	34,494	34,065



(2) 診療科別診療単価（入院）

令和5年度
(単位:円)

診療科名	令和4年度 年間	4月	5月	6月	7月	8月	9月	10月	11月	12月	1月	2月	3月	年間
第1内科	105,894	106,437	150,792	143,608	92,801	91,796	130,654	116,253	104,763	117,528	131,487	106,980	101,431	115,722
第2内科	107,433	114,929	116,884	108,498	105,770	108,426	101,375	119,117	119,415	105,636	105,342	109,159	110,908	110,273
第3内科	51,248	53,019	52,076	54,790	53,819	46,358	49,499	46,623	52,476	52,280	47,871	48,610	47,432	50,435
脳神経内科	61,439	60,617	61,653	53,831	59,880	56,752	64,427	60,288	67,029	55,188	67,036	60,164	58,960	60,432
総合内科	51,998	58,622	55,698	49,508	51,442	59,782	70,236	61,049	50,595	49,140	51,091	48,517	50,725	54,995
外科	104,801	107,296	106,704	105,229	97,316	100,197	111,978	103,298	94,181	104,019	98,817	98,129	112,722	103,230
産婦人科	94,449	87,035	92,779	92,983	100,336	97,783	95,954	94,238	97,129	97,352	97,626	96,026	96,504	95,308
整形外科	86,246	73,298	83,404	81,375	76,876	86,351	83,633	74,031	71,819	72,581	82,933	75,549	87,705	79,021
脳神経外科	99,510	104,667	112,351	123,885	99,132	117,448	106,097	119,103	115,740	124,552	137,464	111,837	104,042	114,982
眼科	97,454	106,378	101,962	97,040	100,446	93,562	99,097	92,488	104,607	96,898	91,148	84,113	97,317	96,728
耳鼻咽喉科	69,253	65,773	64,293	78,435	71,767	65,824	80,427	63,834	78,963	65,968	77,057	78,764	81,148	72,482
皮膚科	53,760	50,878	57,479	53,206	55,376	85,863	80,602	70,955	70,681	73,655	74,149	80,120	57,144	66,937
泌尿器科	95,141	89,199	99,190	89,666	94,807	90,112	93,643	84,260	84,327	78,536	92,976	85,923	89,140	89,265
精神科	27,046	26,455	26,736	26,964	25,449	27,579	26,746	25,751	24,553	26,539	26,440	25,848	27,156	26,339
小児科	83,740	92,617	87,112	86,202	73,877	80,441	76,156	83,227	94,340	83,625	85,337	88,437	76,883	83,918
放射線科	647,570	591,636	519,247	812,369	676,849	578,544	749,439	660,464	475,498	691,962	666,832	689,331	773,791	642,320
麻酔科疼痛治療科	194,462	0	1,063,515	224,759	216,368	210,202	0	1,580,512	310,866	0	445,007	273,148	377,140	528,223
歯科口腔外科	63,554	66,297	72,829	76,056	57,679	77,654	62,636	71,243	66,472	68,925	65,123	67,243	63,424	68,006
高次救命治療センター	110,251	153,753	149,105	127,102	155,453	119,043	122,887	161,100	126,434	137,687	131,419	136,307	99,289	134,043
入院診療単価	90,158	90,819	97,883	96,957	88,291	89,704	94,394	93,557	89,921	92,589	96,894	91,536	92,557	92,896

(3) 診療科別診療単価（外来）

令和5年度
(単位:円)

診療科名	令和4年度 年間	4月	5月	6月	7月	8月	9月	10月	11月	12月	1月	2月	3月	年間
第1内科	53,053	61,797	55,448	54,572	58,306	59,317	55,141	61,448	64,254	63,747	70,270	66,873	64,994	61,359
第2内科	39,197	32,573	38,763	34,472	33,013	43,360	35,948	35,456	44,938	39,374	38,931	47,482	35,724	38,348
第3内科	15,255	15,749	16,021	15,701	15,237	16,452	15,528	16,565	14,371	14,745	15,536	16,459	14,230	15,536
脳神経内科	70,347	77,177	112,481	126,648	126,010	103,511	165,938	130,021	132,082	175,879	193,179	115,017	211,747	139,358
総合内科	26,617	25,385	29,727	26,367	25,725	27,641	25,484	27,250	25,091	27,813	26,906	28,603	29,160	27,089
外科	39,883	41,925	46,460	45,217	45,386	47,068	46,757	47,547	49,858	47,180	48,350	44,925	42,324	46,081
産婦人科	18,362	21,069	24,690	23,367	24,069	23,392	25,162	26,131	23,864	23,898	24,546	24,927	22,823	23,977
整形外科	11,286	11,166	11,219	11,430	11,358	11,313	11,104	11,939	11,366	11,572	12,377	12,124	11,787	11,563
脳神経外科	22,777	23,947	25,340	20,704	27,499	21,305	21,967	18,212	18,265	15,646	18,251	17,915	23,062	21,043
眼科	14,333	15,430	15,416	16,551	15,592	17,158	16,388	18,272	15,952	16,093	16,328	16,531	16,558	16,371
耳鼻咽喉科	23,216	27,455	26,717	24,443	25,983	27,437	22,914	23,035	25,648	27,199	26,649	28,053	21,680	25,577
皮膚科	14,088	14,258	14,323	14,615	16,983	13,534	15,416	21,086	14,632	18,278	18,544	16,882	19,076	16,389
泌尿器科	37,070	42,643	44,753	37,132	38,442	37,613	39,850	39,595	45,474	41,045	43,812	46,609	39,411	41,242
精神科	6,353	6,228	6,252	6,352	6,145	6,371	6,248	6,408	6,161	6,297	6,526	6,709	6,056	6,312
小児科	43,496	51,766	56,804	47,869	51,860	51,015	46,999	53,446	51,163	43,490	40,094	44,190	42,364	48,335
放射線科	26,572	30,971	29,754	28,255	29,467	23,901	30,401	28,059	29,283	32,015	26,596	31,081	29,655	29,023
麻酔科疼痛治療科	5,525	4,202	5,491	4,525	4,036	4,875	3,748	4,437	4,485	4,947	4,313	4,560	4,113	4,465
歯科口腔外科	7,963	7,400	8,333	8,880	7,598	8,384	8,511	8,582	8,376	8,324	7,969	8,501	8,793	8,307
高次救命治療センター	24,100	21,174	27,099	26,925	27,165	26,239	31,236	26,357	25,397	32,039	27,376	25,427	27,544	27,008
外来診療単価	28,323	30,054	32,134	30,553	31,520	31,955	32,125	33,217	34,036	34,417	35,480	34,494	34,065	32,825

2 臨床検査件数

令和5年度
(単位 件数:件 金額:円)

区 分	総 件 数			外注検査(内数)		
	入 院	外 来	計	件 数	金 額	
一 般 検 査	49,983	145,758	195,741	514	4,001,600	
血 液 学 的 検 査	239,203	313,362	552,565	1,513	260,512,880	
生 化 学 的 検 査	1,180,598	1,926,546	3,107,144	5,978	3,953,520	
免 疫 学 的 検 査	114,279	242,576	356,855	15,143	56,984,560	
微 生 物 学 的 検 査	22,964	10,686	33,650	1,370	5,569,360	
病 理 学 的 検 査	8,003	9,836	17,839	156	254,028,000	
生 理 機 能 検 査	呼 吸 機 能 検 査	620	1,968	2,588	0	0
	循 環 器 機 能 検 査	9,861	13,478	23,339	0	0
	超 音 波 検 査	6,694	17,023	23,717	0	0
	脳・神経機能検査	759	924	1,683	0	0
	前庭・聴力機能検査	317	3,602	3,919	0	0
	眼科関連機能検査	3,248	100,294	103,542	0	0
	そ の 他 の 検 査	29,151	759	29,910	0	0
	計	50,650	138,048	188,698	0	0
採 血 ・ 採 液 等	7,902	81,492	89,394	0	0	
内 視 鏡 検 査	2,019	8,022	10,041	0	0	
そ の 他 各 科 特 有 の も の	2,786	732	3,518	988	37,179,960	
合 計	1,678,387	2,877,058	4,555,445	25,662	622,229,880	
令和4年度合計	1,636,704	2,803,635	4,440,339	85,979	239,891,427	

3 放射線件数及び治療件数

(単位:人)

区 分		2022年度 患者数合計	2023年度患者数			
			外 来	入 院	計	合 計
一般撮影 (単純)	呼吸器・循環器	70,643	20,705	11,583	32,288	73,223
	消化器		2,614	3,529	6,143	
	骨部		12,795	2,578	15,373	
	乳房		1,479	23	1,502	
	歯部		0	0	0	
	ポータブル撮影		909	12,444	13,353	
	手術室撮影		23	4,438	4,461	
	特殊撮影		0	0	0	
	その他		90	13	103	
一般撮影 (造影)	単純透視撮影	2,448	5	13	18	2,609
	呼吸器		0	241	241	
	消化器		224	421	645	
	泌尿器		462	160	622	
	瘻孔造影		8	53	61	
	肝臓・胆嚢・膵臓造影		5	423	428	
	婦人科骨盤臓器造影		0	0	0	
	非血管系IVR		64	327	391	
	その他		60	143	203	
	血管造影検査		頭・頸部血管造影(検査)	1,855	8	
頭・頸部血管造影(IVR)		36	58		94	
心臓カテーテル法(検査)		34	409		443	
心臓カテーテル法(IVR)		68	410		478	
胸・腹部血管造影(検査)		24	143		167	
胸・腹部血管造影(IVR)		66	352		418	
四肢血管造影(検査)		6	24		30	
四肢血管造影(IVR)		2	114		116	
その他		0	0		0	
C T X 検 査	単純CT検査	31,802	16,212	6,967	23,179	31,406
	造影CT検査		6,385	1,842	8,227	
	特殊CT検査		0	0	0	
	その他		0	0	0	
M R I 検 査	単純MRI検査	14,922	9,684	2,282	11,966	14,989
	造影MRI検査		2,239	784	3,023	
	特殊MRI検査		0	0	0	
	その他		0	0	0	
(核医学検査)	SPECT	3,043	401	394	795	3,449
	全身シンチグラム		208	49	257	
	部分(静態)シンチグラム		69	210	279	
	甲状腺シンチグラム		8	1	9	
	部分(動態)シンチグラム		29	6	35	
	ポジトロン断層撮影(PET)		1,998	76	2,074	
	その他		0	0	0	
核医学検査 (インビトロ)	in-vitro検査(外注)	5,333	4,896	860	5,756	5,756
骨塩定量	骨塩定量	2,650	2,546	639	3,185	3,185
超音波検査	超音波検査	24,159	17,023	6,694	23,717	23,717
放射線治療	高エネルギー放射線照射	9,782	4,894	2,477	7,371	12,310
	直線加速器定位放射線治療		179	208	387	
	強度変調放射線治療		2,124	2,185	4,309	
	全身照射		0	8	8	
	密封小線源外部照射		0	0	0	
	密封小線源腔内照射		37	6	43	
	血液照射		9	116	125	
	組織内照射(前立腺永久刺入療法)		0	16	16	
	その他		8	43	51	
治療計画	治療計画	698	539	267	806	806
合 計		167,335	109,175	64,239	173,414	173,414

4 手術件数及び麻酔件数

(単位:件)

診療科名	令和5年度										
	手術件数								麻酔件数		
	0~999点	1,000~ 2,999点	3,000~ 4,999点	5,000~ 9,999点	10,000~ 14,999点	15,000~ 19,999点	20,000点 以上	計	0~999点	1,000点 以上	計
第1内科	1	22	84	1,107	223	164	273	1,874	25	5	30
第2内科	4	31	104	63	44	32	448	726	158	52	210
第3内科	0	0	3	4	4	3	1	15	3	1	4
脳神経内科	1	2	5	18	2	0	0	28	54	4	58
総合内科	0	5	3	9	0	0	1	18	6	3	9
外科	23	53	143	160	159	161	1,442	2,141	693	1,449	2,142
産婦人科	4	129	154	58	35	32	530	942	499	396	895
整形外科	16	39	61	88	117	184	471	976	571	592	1,163
脳神経外科	81	10	26	7	58	9	375	566	87	303	390
眼科	15	86	37	57	887	93	647	1,822	639	94	733
耳鼻咽喉科	42	148	98	114	56	48	358	864	43	411	454
皮膚科	16	142	92	14	127	2	4	397	21	40	61
泌尿器科	1	11	177	8	118	9	237	561	306	279	585
精神科	0	2	1	2	4	4	6	19	6	9	15
小児科	3	23	14	5	3	0	5	53	465	20	485
放射線科	0	4	0	0	7	36	56	103	1	1	2
麻酔科疼痛治療科	0	0	0	0	3	4	0	7	1,650	191	1,841
歯科口腔外科	13	26	12	7	6	3	45	112	1	187	188
高次救命治療センター	55	79	93	51	68	109	244	699	14	276	290
合計	275	812	1,107	1,772	1,921	893	5,143	11,923	5,242	4,313	9,555

*手術件数:Kコードの算定件数。複数術式の場合は重複あり。加算は除外。

*麻酔件数:Lコードの算定件数。加算、麻酔管理料は除外。

5 手術単価（手術室使用分）

令和5年度
（単位：件、円）

4月～9月

診療科名	4月			5月			6月			7月		
	件数	手術・麻酔料	手術単価	件数	手術・麻酔料	手術単価	件数	手術・麻酔料	手術単価	件数	手術・麻酔料	手術単価
第1内科							1	797,610	797,610	1	361,600	361,600
第2内科	6	640,480	106,747	3	435,550	145,183	5	7,045,390	1,409,078	9	2,646,040	294,004
外科	132	170,253,336	1,289,798	144	164,303,140	1,140,994	134	141,382,150	1,055,091	124	138,544,910	1,117,298
産婦人科	52	24,310,620	467,512	57	28,773,970	504,806	59	25,917,760	439,284	45	22,237,620	494,169
整形外科	52	45,987,455	884,374	62	59,600,321	961,296	58	56,585,730	975,616	55	51,867,436	943,044
脳神経外科	30	32,798,444	1,093,281	31	37,608,700	1,213,184	33	49,281,610	1,493,382	34	38,835,240	1,142,213
眼科	134	34,769,630	259,475	148	38,002,860	256,776	160	41,280,740	258,005	160	40,375,100	252,344
耳鼻咽喉科	50	26,101,500	522,030	34	23,875,423	702,218	60	35,091,680	584,861	40	24,935,830	623,396
皮膚科	14	1,975,800	141,129	16	1,661,450	103,841	13	1,246,690	95,899	13	1,297,340	99,795
泌尿器科	41	23,289,790	568,044	37	27,991,800	756,535	46	30,840,270	670,441	38	27,299,520	718,408
精神科	14	412,540	29,467	19	561,150	29,534	23	681,630	29,636	12	355,530	29,628
小児科							1	377,570	377,570	1	181,670	181,670
放射線科												
麻酔科疼痛治療科	19	453,230	23,854	23	649,400	28,235	23	763,870	33,212	25	577,040	23,082
歯科口腔外科	11	1,514,780	137,707	13	4,498,980	346,075	20	7,327,600	366,380	12	3,251,610	270,968
高次救命治療センター	20	11,600,855	580,043	18	14,016,620	778,701	21	20,316,560	967,455	28	24,904,095	889,432
計	575	374,108,460	650,623	605	401,979,364	664,429	657	418,936,860	637,651	597	377,670,581	632,614

診療科名	8月			9月			小計		
	件数	手術・麻酔料	手術単価	件数	手術・麻酔料	手術単価	件数	手術・麻酔料	手術単価
第1内科	1	580,350	580,350	1	356,560	356,560	4	2,096,120	524,030
第2内科	6	2,221,650	370,275	5	3,049,470	609,894	34	16,038,580	471,723
外科	127	142,285,340	1,120,357	127	166,784,260	1,313,262	788	923,553,136	1,172,022
産婦人科	58	27,850,340	480,178	46	25,726,310	559,268	317	154,816,620	488,381
整形外科	64	54,113,119	845,517	64	61,417,866	959,654	355	329,571,927	928,372
脳神経外科	26	34,231,338	1,316,590	33	40,249,490	1,219,682	187	233,004,822	1,246,015
眼科	162	41,193,390	254,280	139	33,987,960	244,518	903	229,609,680	254,274
耳鼻咽喉科	51	21,586,650	423,268	54	33,981,510	629,287	289	165,572,593	572,916
皮膚科	17	1,915,500	112,676	13	1,157,670	89,052	86	9,254,450	107,610
泌尿器科	53	30,251,810	570,789	35	23,456,690	670,191	250	163,129,880	652,520
精神科	21	563,770	26,846	23	656,610	28,548	112	3,231,230	28,850
小児科							2	559,240	279,620
放射線科									
麻酔科疼痛治療科	30	785,220	26,174	18	367,040	20,391	138	3,595,800	26,057
歯科口腔外科	20	7,159,240	357,962	19	3,365,200	177,116	95	27,117,410	285,446
高次救命治療センター	19	15,478,780	814,673	22	17,241,503	783,705	128	103,558,413	809,050
計	655	380,216,497	580,483	600	411,798,139	686,330	3,689	2,364,709,901	641,017

10月～3月

診療科名	10月			11月			12月			1月		
	件数	手術・麻酔料	手術単価	件数	手術・麻酔料	手術単価	件数	手術・麻酔料	手術単価	件数	手術・麻酔料	手術単価
第1内科	1	459,910	459,910									
第2内科	6	4,412,460	735,410	6	2,401,160	400,193	4	3,135,520	783,880	7	2,906,020	415,146
外科	138	165,598,490	1,199,989	135	144,022,800	1,066,836	137	167,873,540	1,225,354	118	136,329,050	1,155,331
産婦人科	55	25,690,920	467,108	52	24,260,930	466,556	53	25,107,200	473,721	53	25,372,980	478,735
整形外科	62	49,203,155	793,599	71	48,010,648	676,206	56	39,792,583	710,582	60	47,950,048	799,167
脳神経外科	37	51,324,700	1,387,154	31	41,398,450	1,335,434	45	45,776,040	1,017,245	42	54,389,640	1,294,991
眼科学科	150	36,063,216	240,421	150	35,008,639	233,391	133	35,341,274	265,724	126	29,860,762	236,990
耳鼻咽喉科	54	20,880,420	386,674	54	33,379,480	618,139	51	18,147,400	355,831	51	30,041,710	589,053
皮膚科	17	2,084,500	122,618	16	2,539,340	158,709	14	1,659,590	118,542	13	2,079,860	159,989
泌尿器科	45	23,545,160	523,226	30	17,127,660	570,922	35	18,056,920	515,912	37	20,579,000	556,189
精神科	23	679,940	29,563	13	392,600	30,200	21	631,050	30,050	23	681,230	29,619
小児科				2	186,510	93,255						
放射線科	1	352,010	352,010									
麻酔科疼痛治療科	28	782,850	27,959	23	1,754,750	76,293	22	573,090	26,050	17	3,038,590	178,741
歯科口腔外科	20	4,422,460	221,123	20	3,808,120	190,406	13	4,759,660	366,128	17	3,089,020	181,707
高次救命治療センター	25	33,989,763	1,359,591	17	15,701,981	923,646	15	18,697,742	1,246,516	29	29,799,641	1,027,574
計	662	419,489,954	633,671	620	369,993,068	596,763	599	379,551,609	633,642	593	386,117,551	651,126

診療科名	2月			3月			令和5年度合計			令和4年度合計		
	件数	手術・麻酔料	手術単価	件数	手術・麻酔料	手術単価	件数	手術・麻酔料	手術単価	件数	手術・麻酔料	手術単価
第1内科							5	2,556,030	511,206	3	1,085,430	361,810
第2内科	7	10,473,870	1,496,267	5	4,996,500	999,300	69	44,364,110	642,958	49	34,015,880	694,202
外科	118	140,176,010	1,187,932	144	184,581,100	1,281,813	1,578	1,862,134,126	1,180,060	1,454	1,730,937,270	1,190,466
産婦人科	55	27,427,040	498,673	55	27,946,640	508,121	640	310,622,330	485,347	640	311,055,120	486,024
整形外科	52	42,950,011	825,962	60	62,686,286	1,044,771	716	620,164,658	866,152	700	629,685,819	899,551
脳神経外科	33	41,601,731	1,260,659	33	39,596,100	1,199,882	408	507,091,483	1,242,871	374	405,551,843	1,084,363
眼科学科	144	32,358,350	224,711	139	33,759,263	242,872	1,745	432,001,184	247,565	1,690	344,580,298	203,894
耳鼻咽喉科	60	29,060,810	484,347	50	30,769,440	615,389	609	327,851,853	538,345	592	270,765,360	457,374
皮膚科	16	1,782,430	111,402	16	2,428,278	151,767	178	21,828,448	122,632	150	19,894,823	132,632
泌尿器科	32	19,725,610	616,425	31	21,620,280	697,428	460	283,784,510	616,923	463	302,778,180	653,949
精神科	12	355,050	29,588	18	533,550	29,642	222	6,504,650	29,300	138	4,119,850	29,854
小児科							4	745,750	186,438			
放射線科							1	352,010	352,010	1	1,666,080	1,666,080
麻酔科疼痛治療科	21	844,350	40,207	21	590,290	28,109	270	11,179,720	41,406	307	19,983,637	65,093
歯科口腔外科	15	3,992,010	266,134	16	2,254,610	140,913	196	49,443,290	252,262	157	39,878,591	254,004
高次救命治療センター	24	20,640,457	860,019	18	14,388,498	799,361	256	236,776,495	924,908	249	156,388,794	628,067
計	589	371,387,729	630,539	606	426,150,835	703,219	7,358	4,717,400,647	641,125	6,967	4,272,386,974	613,232

6 分娩数等

(単位:件)

区 分	平成28年度	平成29年度	平成30年度	令和元年度	令和2年度	令和3年度	令和4年度	令和5年度
分 娩 数	271	265	308	300	256	288	276	239
早産[37週未満]	78	57	56	58	51	75	55	65
帝王切開	139	114	146	146	127	151	155	116
ハイリスク妊娠	167	151	185	175	194	203	169	140
〔母体側〕	159	140	170	160	180	186	155	124
〔胎児側〕	8	11	15	15	14	17	14	16
出産前診断率(%)	98.0	98.0	98.0	98.0	98.0	98.0	98.0	98.0
侵襲的胎児検査	6	10	9	12	10	1	6	6
胎 児 治 療	0	0	0	0	0	0	0	0

7 処方数

令和5年度

区 分		枚 数 (枚)	件 数 (件)	品目数 (品目)	剤 数 (剤)
調剤薬	入 院	113,501	279,786	1,131	3,774,311
	外 来	10,367	43,571	953	1,817,032
	計	123,868	323,357		5,591,343
調剤薬 (麻薬)	入 院	2,433	2,939	24	43,998
	外 来	129	179	15	3,286
	計	2,562	3,118		47,284
注射薬	入 院	422,941	534,211	631	836,951
	外 来	65,154	91,390	502	124,674
	計	488,095	625,601		961,625
注射薬 (麻薬)	入 院	9,893	14,074	10	102,301
	外 来	107	130	4	509
	計	10,000	14,204		102,810
血液製剤 (調剤薬)	入 院	0	0	0	0
	外 来	61	66	4	821
	計	61	66		821
血液製剤 (調剤薬)	入 院	1,984	2,069	38	2,869
	外 来	1,580	1,676	31	2,873
	計	3,564	3,745		5,742

8 救命救急稼働率

高次救命治療センター(救命救急入院料3 19床)

令和5年度

区分	4月	5月	6月	7月	8月	9月	10月	11月	12月	1月	2月	3月	計	平均
延患者数(人)	354	400	391	418	394	383	428	349	384	429	407	385	4,722	394
稼働率(%)	62.1	67.9	68.6	71.0	66.9	67.2	72.7	61.2	65.2	72.8	73.9	65.4	67.9	

* 稼働率＝患者数÷(病床数×月日数)×100

* 延患者数には、特定入院料算定対象外患者も含む。

* 平成27年4月より1床休床。

9 がん登録件数(令和5年1月～令和5年12月診断分)

男性

(単位:件)

年齢	0～9	10～19	20～29	30～39	40～49	50～59	60～69	70～79	80～89	90～	総計
胃	0	0	0	3	5	11	26	66	44	1	156
大腸	0	0	0	3	9	38	47	77	38	1	213
肝	0	0	0	0	1	2	5	12	4	1	25
肺	0	0	0	0	1	10	28	81	40	1	161
乳房	0	0	0	0	0	0	2	0	0	0	2
食道	0	0	0	1	2	8	12	37	16	0	76
前立腺	0	0	0	0	0	16	41	82	30	1	170
脳(良性腫瘍含)	2	2	1	0	4	6	3	6	3	0	27
頭頸部	0	0	0	2	5	8	33	28	10	1	87
皮膚	0	0	0	0	2	3	9	18	11	4	47
子宮											0
卵巣											0
リンパ腫	2	0	0	0	1	4	18	16	13	1	55
他の造血器	2	0	0	0	4	8	3	14	5	0	36
その他	2	0	2	5	10	37	59	105	57	1	278
合計	8	2	3	14	44	151	286	542	271	12	1,333

女性

年齢	0～9	10～19	20～29	30～39	40～49	50～59	60～69	70～79	80～89	90～	総計
胃	0	0	0	0	4	6	12	23	13	2	60
大腸	0	0	0	7	8	14	44	54	26	3	156
肝	4	0	0	0	1	0	0	4	1	1	11
肺	0	0	0	1	2	10	16	43	17	0	89
乳房	0	0	3	11	57	57	48	50	17	1	244
食道	0	0	0	0	0	3	1	7	4	0	15
前立腺											0
脳(良性腫瘍含)	2	1	2	4	7	8	6	13	2	0	45
頭頸部	0	1	0	1	2	5	4	7	7	1	28
皮膚	0	0	0	0	2	3	6	7	19	9	46
子宮	0	0	8	29	52	39	29	26	12	2	197
卵巣	0	0	3	0	1	14	16	7	3	0	44
リンパ腫	1	0	2	3	0	7	12	16	11	0	52
他の造血器	0	0	0	0	4	4	4	10	1	0	23
その他	1	2	1	10	12	20	34	53	40	1	174
合計	8	4	19	66	152	190	232	320	173	20	1,184

全体

年齢	0～9	10～19	20～29	30～39	40～49	50～59	60～69	70～79	80～89	90～	総計
胃	0	0	0	3	9	17	38	89	57	3	216
大腸	0	0	0	10	17	52	91	131	64	4	369
肝	4	0	0	0	2	2	5	16	5	2	36
肺	0	0	0	1	3	20	44	124	57	1	250
乳	0	0	3	11	57	57	50	50	17	1	246
前立腺	0	0	0	0	0	16	41	82	30	1	170
脳(良性腫瘍含)	4	3	3	4	11	14	9	19	5	0	72
頭頸部	0	1	0	3	7	13	37	35	17	2	115
皮膚	0	0	0	0	4	6	15	25	30	13	93
食道	0	0	0	1	2	11	13	44	20	0	91
子宮	0	0	8	29	52	39	29	26	12	2	197
卵巣	0	0	3	0	1	14	16	7	3	0	44
リンパ腫	3	0	2	3	1	11	30	32	24	1	107
他の造血器	2	0	0	0	8	12	7	24	6	0	59
その他	3	2	3	15	22	57	93	158	97	2	452
合計	16	6	22	80	196	341	518	862	444	32	2,517