

令和7年度

病 院 年 報

岐阜大学医学部附属病院

理 念

あなたとの対話が創る信頼と安心の病院



基本方針

1. 患者中心のチーム医療を提供します。
2. 人間性豊かな医療人を育成します。
3. 先進医療の研究・開発・提供を実践します。
4. 地域との医療連携を強化します。

岐阜大学病院職業倫理綱領

私たち岐阜大学病院に働く者は、患者の治療及び人びとの健康の維持と増進の実現に携わる者の責務を深く自覚し、ここに守るべき行動の規範を定める。

1 基本的責務

- (1) 生涯にわたり常に学習に励み、必要な知識と技術を習得し、その成果を日々の実践に生かす。
- (2) 社会の信頼に応えるよう教養を深め、品位の向上と保持に努める。

2 患者への責務

- (1) 患者の人格を尊重し、やさしい心で接するとともに、医療の内容やその根拠をよく説明し、信頼を得るよう努める。
- (2) 患者の権利を尊重するとともに、プライバシーの保護に努める。
- (3) 常に最新の技術と安全性のある医療を提供できるよう最大限の努力を払う。

3 連携と協力の責務

- (1) 他の医療機関との連携を深め、適切な医療の提供に協力する。
- (2) 他の医療従事者を尊敬し、連携・協力して医療に尽くす。

4 社会への責務

- (1) 医療の公共性を重んじ、医療を通じて社会の発展に尽くす。
- (2) 法規範や医療に関する倫理指針を遵守する。

岐阜大学病院 個人情報保護方針

当病院は、個人情報の性格と重要性を十分認識し、個人の人格尊重の理念の下に個人情報を取り扱い保護することを社会的責務と考え、ここに「個人情報保護方針」を宣言します。

- 1 個人情報保護に関する計画を策定し、本院に従事する全ての者が遵守することにより、個人情報の適切な管理・保護に努めます。
- 2 個人情報保護の重要性について、教育啓発活動を実施するほか、個人情報保護に関し、院内で独立した権限を有する管理者と監査担当者を配置し、適切な管理・監査体制を確立します。
- 3 個人情報への不正アクセス、個人情報の紛失、破壊、改ざん及び漏洩などに対する予防と安全対策を実施します。
- 4 個人情報の収集、利用、第三者への提供及び業務委託について、個人情報に関する個人の権利を尊重し、収集目的と使用範囲を明らかにし、適切な運用に努めます。
- 5 保有する個人情報について適用される法令、指針等を遵守します。
- 6 この基本方針に基づく実施状況を継続的に見直し、その改善に努めます。

岐阜大学病院 「患者の権利」宣言

私たち岐阜大学病院職員は、患者が自らの意思と選択のもとに、最善の医療を受ける以下の権利を有することを宣言します。

1. 個人の人種、信条、性別、社会的地位などに差別されることなく、常にその最善の利益に即して、医学的原則に沿った安全で良質な治療を公平に受けることができます。
2. 医療機関等を選択・変更する権利、ご自身の病気の診断や治療について、他の医療機関の医師の意見（セカンドオピニオン）を求めることができます。
3. 病気や診療内容について、十分な説明を受け納得したうえで、自らの意思で治療方法を同意、選択、あるいは拒否することができます。
4. 十分な情報提供を受けた上で臨床研究に自らの意思で参加・不参加・中止することができます。
5. 何らかの理由で意思を表明できない場合には、ご家族の方や代理人を指定して判断を依頼することができます。なお、依頼した人の判断を拒否することもできます。
6. 所定の手続きをとることにより、ご自身の診療記録を閲覧することができます。
7. ご自身の病気の診断・検査や治療の効果と危険性、他の治療の有無、看護の内容および病状経過などの情報について、わかりやすい言葉で十分な説明を受けることができます。
8. ご自身の医療にかかわるあらゆる情報、ならびにその他個人のすべての情報は、患者の死後も秘密が守られます。正当な理由なく第三者に開示されることはありません。
9. いかなる状態においても尊厳が守られます。

岐阜大学病院 「子どもの権利」宣言

1. 子どもたちは、いつでもひとりの人間として大切にされ、一番よいと考えられる医療を受けることができます。
2. 子どもたちは、年齢や理解度に応じた方法で説明を受けることができます。
3. 子どもたちは、身体的・精神的・社会的苦痛を和らげることを求めることができます。
4. 子どもたちは、自分が受ける検査や病気を治す方法について十分説明を受けて治療に参加する権利を有し、不必要な医療的処置や検査から守られます。
5. 子どもたちは、自分で自分の健康についての意思決定ができないとき、代わってご家族に決めてもらうことができます。
6. 子どもたちは、年齢や症状・体調に適した遊び、レクリエーション、教育が提供されます。子どもたちのニーズを満たすためのスタッフおよび療養環境が配慮されます。
7. 子どもたちは、療養場所に関わらず、ケアの継続性が保障されます。
8. 子どもたちのプライバシーはいつでも守られます。
9. 子どもたちは、自分の病気の診断や治療について、他の病院の医師の意見（セカンドオピニオン）を求めることができます。

—■—■—■—■—■— ■■■■■ 患者の皆さんへのお願い ■■■■■ —■—■—■—■—■—

私たち医療スタッフが、患者の権利を尊重し、最善の医療を提供するため、次のことについてご理解とご協力をお願い致します。

- 1 ご自身の健康状態について、できるだけ詳細に、正確に私たちに教えてください。
- 2 理解できない診療内容は、納得できるまで質問してください。
- 3 迷惑となるような行為や病院職員の診療業務の妨げとなるような行為をしないでください。なお、迷惑行為や診療業務の妨げになる場合は、診療をお断りさせていただく場合があります。
- 4 病院の規則をお守りください。
- 5 大学病院の使命である教育・研究にご協力ください。

目 次

第1章 病院の概況

1	現況	1
2	沿革	3
3	病院全体構成図	9
4	組織図	10
	(1) 運営	10
	(2) 診療科	11
	(3) 中央診療施設等	12
5	会議・各種委員会	13
6	職員構成	14
7	医療機関の指定承認状況	15
8	認定施設等一覧	23

第2章 患者の状況及び病床の状況

1	外来患者数の推移	25
2	外来患者数	26
3	入院患者数	27
4	紹介患者数	28
5	救急患者数	29
6	紹介割合	30
7	救急車・救急ヘリ患者搬送件数	31
8	地域別外来患者数	32
9	診療科別平均在院日数	33
10	診療科別死亡退院患者数	34
11	疾患別入院患者退院転帰状況	35
12	病床回転率	38
13	病棟別病床稼働率	39

第3章 診療の状況

1	診療単価	40
	(1) 診療単価の推移	40
	(2) 診療科別診療単価(入院)	41
	(3) 診療科別診療単価(外来)	42
2	臨床検査件数	43
3	放射線件数及び治療件数	44
4	手術件数及び麻酔件数	45
5	手術単価(手術室使用分)	46
6	分娩数等	48
7	処方数	49
8	救命救急稼働率	50
9	がん登録件数	51

第1章 病院の概況

1 現況

(令和8年4月1日現在)

- (1) 名称 岐阜大学医学部附属病院
- (2) 所在地 〒501-1194 岐阜市柳戸1番1
TEL 058(230)6000
FAX 058(230)6080
ホームページ <https://www.hosp.gifu-u.ac.jp/>
- (3) 病院施設 敷地面積 124,336 m² (医学部・附属病院共有)
建築延面積 77,175 m²
- (4) 開院日 平成16年6月1日
- (5) 許可病床数 614床(一般577床・精神37床)
- (6) 標榜診療科目
- 内科
 - 消化器内科
 - 循環器内科
 - 腎臓内科
 - 呼吸器内科
 - 血液・感染症内科
 - 脳神経内科
 - 外科
 - 消化器外科
 - 心臓血管外科
 - 呼吸器外科
 - 乳腺外科
 - 小児外科
 - 産婦人科
 - 整形外科
 - 脳神経外科
 - 眼科
 - 耳鼻咽喉科
 - 形成外科
 - 皮膚科
 - 泌尿器科
 - 精神科
 - 小児科
 - 放射線科
 - 放射線診断科
 - 放射線治療科
 - 麻酔科
 - 歯科
 - 歯科口腔外科
 - 矯正歯科
 - 小児歯科
 - 救急科
 - 病理診断科
 - リハビリテーション科

病床配置

令和7年4月1日現在

病棟	入院基本科・特定入院科	特殊病床室		1床室	2床室	4床室	5床室	6床室	重症病床 1床室	特別の療養環境の提供病床				階別		人数別部屋数							
										A・1床室	B・1床室	C・1床室	D・1床室	病床数	部屋数	個室	2人室	4人室	5人室	6人室			
東4階	特定機能病院入院基本科 一般病棟7対1	除居室 406	部屋番号			412・413・415・416・418・420・423			405・406・407		410・411	401・402・403・408・417・421・422			40	19	12	7	10				
			病床数			28			3		2	7											
			部屋数			7			3		2	7											
東5階	特定機能病院入院基本科 一般病棟7対1	除居室 505・507・508・512	部屋番号			501・502・503・517・518・520・521・523・525・528			505・506・507		515	508・510・511・512・513・516・522・526・527			53	23	13	10					
			病床数			40			3		1	9											
			部屋数			10			3		1	9											
東6階	特定機能病院入院基本科 一般病棟7対1	除居室 605	部屋番号			601・602・603・613・615・616・617・620・621・625			605・606・607		612	608・610・611・618・622・623			50	20	10	10					
			病床数			40			3		1	6											
			部屋数			10			3		1	6											
東7階	特定機能病院入院基本科 一般病棟7対1	除居室 708	部屋番号			701・702・703・716・717・718・720・722・723・727			705・706・707・708		715	710・711・712・713・721・725・726			52	22	12	10					
			病床数			40			4		1	7											
			部屋数			10			4		1	7											
東8階	特定機能病院入院基本科 一般病棟7対1	無菌室 812・813・816・822	部屋番号	813・816		801・802・803・817・818・820・821・823・825・828			805・806・807・812・822		815	808・810・811・826・827			53	23	13	10					
		823・825	病床数		2			40			5		1	5									
		除居室807	部屋数		2			10			5		1	5									
東9階	特定機能病院入院基本科 精神病棟13対1	除居室 901	部屋番号	901・902・903・905・907		906・908・910・911・912・913・915・916								37	13	5	8						
			病床数			5			32														
			部屋数			5			8														
西4階	小児入院医療管理科2	無菌室 455	部屋番号	452・453・455・456・457・458・460・461・462・463・465・466・467・468・470		458・460・461・462・465・466・470						456・457・467・468			36	15	8	7					
			病床数			4			28					4									
			除居室452・457・463	部屋数		4			7					4									
西5階	特定機能病院入院基本科 一般病棟7対1	除居室 556	部屋番号			551・552・553・568・570・571・572・575・576・580			555・556・557・558・560・573		566	561・562・563・565・567・577・578			54	24	14	10					
			病床数			40			6		1	7											
			部屋数			10			6		1	7											
西6階	特定機能病院入院基本科 一般病棟7対1	除居室 656	部屋番号			651・652・653・667・668・670・671・673・675・678			655・656・657・658・672		666	660・661・662・663・665・676・677			53	23	13	10					
			病床数			40			5		1	7											
			部屋数			10			5		1	7											
西7階	特定機能病院入院基本科 一般病棟7対1	除居室 756	部屋番号			751・752・753・766・767・768・770・772・773・777			755・756		765	758・760・761・762・763・771・775・776・757			52	22	12	10					
			病床数			40			2		1	9											
			部屋数			10			2		1	9											
西8階	特定機能病院入院基本科 一般病棟7対1	除居室 856	部屋番号			851・852・853・868・870・871・872・875・876・880			855・856・857・858・860・873		866	861・862・863・865・867・877・878			54	24	14	10					
			病床数			40			6		1	7											
			部屋数			10			6		1	7											
西9階	特定機能病院入院基本科 一般病棟7対1	R1室 965・966 除居室960	部屋番号	965・966		955・956・957・967・968・970・971			958・960		972・973・975・976	953	951・952・961・962・963			42	21	14	7				
			病床数			2			28		2		4	1	5								
			部屋数			2			7		2		4	1	5								
院内ICU	特定集中治療室管理科1 A・B・C・D・E・F		部屋番号	E・F		A・B・C・D									6	3	2	1					
			病床数			2			4														
			部屋数			2			1														
A CCC	救命救急入院科3	無菌室 323 除居室 301・302・303・305・306・307	部屋番号	301・302・303・305・306・307		316(1,2)									20	19	18	1					
			308・310・311・312・313・315	31(4,1,2)																			
			317・318・320・321・322・323	(1棟床)																			
NICU	新生児特定集中治療室管理科2 A・B・C・D・E・F	除居室 F	部屋番号	F				A・B・C・D・E							6	2	1				1		
			病床数			1				5													
			部屋数			1			1														
GCU	新生児治療回復室入院医療管理科 G・H・I・J・K・L		部屋番号					G・H・I・J・K・L							6	1						1	
			病床数						6														
			部屋数						1														
計			部屋番号												614	274	161	1	110	1	1		
			病床数			34	2	440	5	6	39	4	11	69									4
			部屋数			34	1	110	1	1	39	4	11	69									4

2 沿革

年 月	概 要
明治 8. 8	岐阜県厚見郡今泉村本願寺出張所(現岐阜市西野町西本願寺別院)に岐阜県公立病院及び附属医学校開設
9. 7	司町地区へ新築移転
15. 7	岐阜県病院を医学校の附属とし、附属病院と改称
19. 7	勅令第15号により医学校廃止、附属病院は岐阜県病院として独立
33. 4	岐阜県産婆看護婦養成所設置
大正 6. 4	岐阜県看護婦養成所設置
昭和 6. 9	外来診療本館完成
11. 10	岐阜県産婆講習所設置
19. 4	岐阜県病院は岐阜県立女子医学専門学校附属病院となる
20. 7	戦災により附属病院本館を除き焼失
21. 4	第1次復旧工事完成
21. 7	第2次復旧工事完成
22. 6	終戦後医学専門学校の継続不許可のため、岐阜県立医科大学設置
22. 7	岐阜県産婆看護婦養成所廃止
24. 4	医科大学と新たに岐阜工業専門学校を母体とする工科大学を併せて、岐阜医工科大学を開設
25. 3	岐阜医工科大学の名称を岐阜県立大学に改称 岐阜医工科大学岐阜県立女子医学専門学校附属病院は、岐阜県立大学医学部附属病院に改称
25. 4	岐阜県立大学医学部附属病院に乙種看護婦養成所設置
26. 3	岐阜県立大学岐阜県立女子医学専門学校廃止
27. 3	岐阜県看護婦養成所廃止
28. 3	乙種看護婦養成所廃止
28. 4	岐阜県立大学医学部附属病院准看護婦養成所設置
28. 5	岐阜県立高等看護学院設置
29. 1	附属病院南病棟完成
29. 5	岐阜県立大学医学部附属病院は岐阜県立医科大学附属病院に改称 岐阜県立大学医学部附属病院准看護婦養成所は岐阜県立医科大学附属病院准看護婦養成所に改称
31. 3	准看護婦養成所廃止
31. 10	附属病院中病棟完成
36. 5	附属病院北病棟完成
39. 4	岐阜県立医科大学は国立岐阜大学に移管し、岐阜大学医学部となる

年 月	概 要
昭和 40. 3	附属病院看護婦宿舎完成
40. 4	医学部臨床医学6講座(内科学第1、内科学第2、外科学第1、外科学第2、産科婦人科学、整形外科)移管
41. 4	医学部臨床医学5講座(眼科学、耳鼻咽喉科学、皮膚外科、泌尿器科学、神経精神医学)移管
	岐阜県立医科大学附属看護学校開設
42. 4	医学部臨床医学2講座(小児科学、放射線医学)移管
42. 6	医学部臨床医学1講座(口腔外科学)及び附属看護学校を国立移管し、岐阜大学医学部附属病院となる
44. 9	人工腎室設置(院内措置)
45. 3	放射線治療棟完成
45. 4	麻酔科設置
45. 8	外来診療棟完成
47. 3	附属看護学校校舎及び生徒寄宿舎完成
47. 6	病棟(東)・(第1期工事)完成
48. 3	病棟(西)・(第2期工事)完成
48. 4	中央放射線部設置
49. 5	北病棟を医学部臨床研究棟に転用
50. 10	第3内科設置
51. 5	看護部設置
51. 9	中央診療棟完成
52. 3	南病棟は中央診療施設となり、中診療別館と改称
52. 4	附属病院創立100年記念式典挙行
53. 11	旧外来診療本館取り壊し工事完了
54. 4	附属病院事務機構が総務課、管理課及び医事課の3課となる
54. 10	中央材料部設置
55. 4	脳神経外科設置
57. 4	医学部事務及び附属病院事務部を統合し、医学部事務部(総務課、管理課、学務課、医事課)となる
60. 3	放射線治療棟(増築分)完成
60. 4	病棟(東)(増築分)完成
61. 1	リハビリ棟完成
61. 4	輸血部設置

年 月	概 要
平成 元. 5	救急部設置
2. 10	分娩部設置(院内措置)
2. 11	医学部事務部医事課に栄養管理室設置(学部内措置)
3. 3	MRI-CT装置棟完成
4. 1	医療情報部設置(院内措置)
4. 4	麻酔科を麻酔科蘇生科に名称変更
	集中治療部設置(院内措置)
6. 3	附属看護学校廃止
6. 6	集中治療部設置
6. 8	特定機能病院の承認を受ける
6. 10	附属病院創立120年記念式典挙行
7. 8	内視鏡検査室設置(院内措置)
8. 4	附属病院に院内学級を設置
8. 7	総合診療部設置(院内措置)
8. 8	MRI-CT装置棟(増築分)完成
8. 11	病理部設置(院内措置)
	リハビリテーション部設置(院内措置)
9. 4	感染対策室設置(院内措置)
10. 4	総合診療部設置
11. 4	医療情報部設置
	高齢科設置(院内措置)
12. 4	中央医療機器センター設置(院内措置)
14. 3	内視鏡検査室廃止
14. 4	光学医療診療部設置
	感染対策室廃止
	医療福祉支援センター及び治験管理センター設置(いずれも院内措置)
	栄養管理・感染制御サポートセンター設置(院内措置)
14. 6	卒後臨床研修センター設置(院内措置)
14. 12	高齢科設置
15. 4	医療福祉支援センター、生体支援センター設置

年 月	概 要
平成 16. 4	高次救命治療センター設置(救急部門・集中治療部門・手術部門・血液浄化治療部門) 事務局病院部設置
16. 6	附属病院が柳戸地区に移転・開院 病理部設置 完全電子化によるペーパーレス、フィルムレスの実現
16.11	救命救急センターに指定
17. 4	事務局病院部は、医学部附属病院事務局となる
17. 9	岐阜県難病医療拠点病院に指定
18. 2	高度救命救急センターに認定
18. 6	麻酔科蘇生科を麻酔科疼痛治療科に名称変更
18. 8	都道府県がん診療連携拠点病院に指定
18. 9	財団法人日本医療機能評価機構による病院機能評価ver.5.0の認定を受ける
19. 1	腫瘍センター設置 高次画像診断センター(院内措置)設置 医療福祉支援センターを医療連携センターに名称変更
19. 3	エイズ治療中核拠点病院に指定
19.11	肝疾患診療連携拠点病院に指定
19.12	附属病院エイズ対策推進センター設置
20. 7	手術部設置
20.11	肝疾患診療支援センター設置
21. 5	腫瘍センターをがんセンターに名称変更
22. 1	内視鏡外科手術トレーニングセンター設置 NICU設置準備室設置
23.10	基幹災害医療センターに指定
23.11	財団法人日本医療機能評価機構による病院機能評価ver.6.0の認定を受ける
24. 4	新生児集中治療部設置
25. 4	血液内科、形成外科設置 医師育成推進センター設置
25. 6	北診療棟開設

年 月	概 要
平成 26. 4	救急科設置 オートプシー・イメージングセンター設置 脳卒中センター設置 先端医療・臨床研究推進センター設置
26. 8	病理診断科設置
26. 10	遺伝子診療部設置
27. 1	ベッドコントロールセンター設置
27. 7	リハビリテーション科設置
27. 9	術前管理センター設置
28. 8	入院センター設置 臨床倫理室設置
28. 10	分娩部を周産期・生殖医療センターに名称変更
28. 12	財団法人日本医療機能評価機構による病院機能評価3rdG: Ver.1.1の認定を受ける
29. 1	呼吸器センター設置 呼吸器外科設置
29. 6	さわやかサービス推進室設置
30. 3	原子力災害拠点病院に指定
30. 5	岐阜県アレルギー疾患医療拠点病院に選定
30. 8	アレルギーセンター設置
31. 4	乳腺外科設置 神経内科・老年内科を脳神経内科に名称変更 第1外科を心臓血管外科に名称変更 第2外科を消化器外科に名称変更 精神神経科を精神科に名称変更 国際医療センター設置 遺伝子診療部をゲノム疾患・遺伝子診療センターに名称変更
令和 2. 1	看護師特定行為研修センター設置
3. 4	岐阜県地域周産期母子医療センターに認定 周産期・生殖医療センターを成育医療センターに名称変更 循環器センター設置 炎症性腸疾患センター設置

年 月	概 要
令和 3. 9	医療支援棟開設
3. 11	岐阜県難聴児支援センター設置
3. 12	多用途型トリアージ施設開設
4. 1	ドクタークラーク部設置
4. 2	公益財団法人日本医療機能評価機構による病院機能評価3rdG:Ver.2.0の認定を受ける
4. 4	感染制御室、医療の質管理室、総合臨床研修部設置
	手術棟開設
5. 1	総合患者サポートセンター設置
6. 4	ロボット支援手術センター設置
6. 8	脳卒中・心臓病等総合支援センター設置
7. 2	第2内科を循環器内科、腎臓内科、呼吸器内科に再編
7. 4	第3内科を糖尿病・内分泌代謝内科に再編
	総合内科を膠原病・免疫内科・総合診療科に再編
	輸血部を輸血・細胞治療部に名称変更
	成育医療センターを周産期・生殖医療センターに名称変更
	臓器移植支援室設置
7. 8	肥満症治療センター設置

3 病院全体構成図

(令和8年4月1日現在)

病院本館		機械室	ヘリポート			
泌尿器科 放射線科 膠原病・免疫内科・ 総合診療科 共通(緩和ケア含む)		病棟	精神科		9階	
消化器外科 麻酔科疼痛治療科		病棟	消化器内科 血液・感染症内科		8階	
糖尿病・内分泌代謝内科 消化器内科 血液・感染症内科 脳神経内科 皮膚科 共通		病棟	整形外科 高次救命治療センター		7階	
眼科 脳神経外科 脳神経内科 耳鼻咽喉科・頭頸部外科 形成外科 共通		病棟	歯科口腔外科 高次救命治療センター		6階	
心臓血管外科 消化器外科 呼吸器外科 乳腺外科 高次救命治療センター 共通		病棟	循環器内科 腎臓内科 呼吸器内科 共通		5階	
小児科 むくの木学級 共通		病棟	新生児集中治療部 産婦人科 共通		4階	
高次救命治療センター (血液浄化治療部門 院内ICU ACCC)		手術部 医療機器センター		材料部 ボランティア控室	3階	
外来診療部 栄養相談室 肝疾患診療支援センター 術前管理センター		売店 レストラン 理美容室	リハビリ 検査部 心臓血管リハビリ 病理部 輸血・細 胞治療部	生体支援センター 看護部		2階
がんセンター 医事課 医療支援課 総合患者サポートセンター (患者相談窓口含む) 退院受付	総合診療部 救急部	薬剤部 医療安全管理室		売店 喫茶	放射線部 高次画像診断センター 栄養管理室 物流センター	1階
免震層・配管ピット					GL	

北診療棟

医師育成推進センター 看護師特定行為研修センター 内視鏡外科手術トレーニングセンター	3階
化学療法室	2階
光学医療診療部	1階

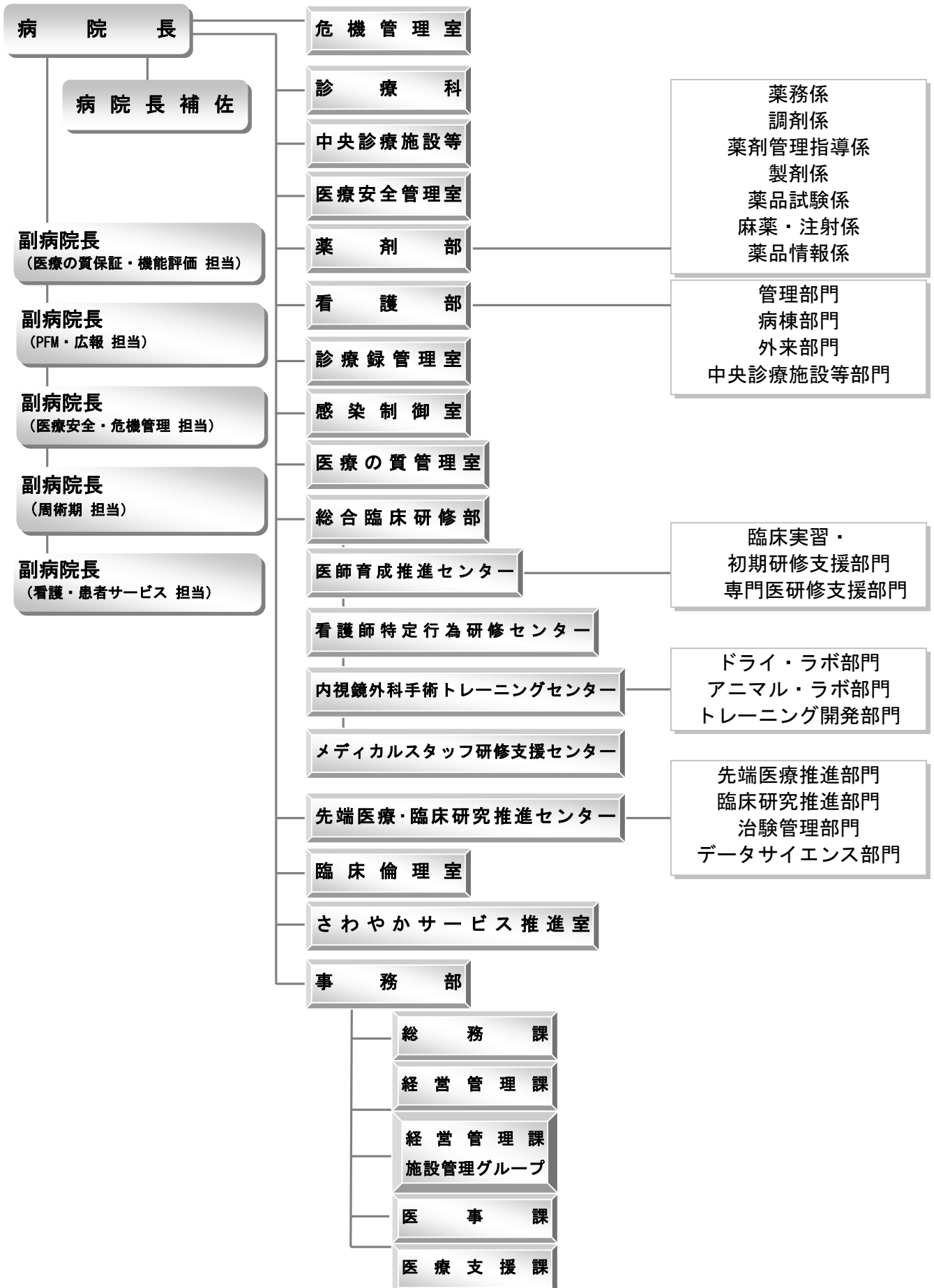
手術棟

手術部	
会議室等	
災害倉庫等	

4 組織図

(令和8年4月1日現在)

(1) 運営



(2) 診療科



(3) 中央診療施設等

中央診療施設等

- 検査部
- 手術部
- 放射線部
- 材料部
- 輸血・細胞治療部
- 病理部
- 総合診療部
- 医療情報部
- 光学医療診療部
- 高次救命治療センター
- 総合患者サポートセンター
- 生体支援センター
- がんセンター
- エイズ対策推進センター
- 肝疾患診療支援センター
- リハビリテーション部
- 周産期・成育医療センター
- 医療機器センター
- 高次画像診断センター
- 新生児集中治療部
- オートプシー・イメージングセンター
- ゲノム疾患・遺伝子診療センター
- ベッドコントロールセンター
- 呼吸器センター
- アレルギーセンター
- 国際医療センター
- 炎症性腸疾患センター
- 難聴児支援センター
- ドクタークラーク部
- ロボット支援手術センター
- 脳卒中・心臓病等総合支援センター
- 肥満症治療センター
- 栄養管理室
- 臓器移植支援室

循環生理検査部門 形態検査部門
 生理機能検査部 生体試料検査部門
 感染症検査部門 難病検査部門
 採血室

一般エックス線撮影部門
 透視検査・手術室撮影部門
 CT検査部門
 MRI検査部門
 血管造影・IVR部門
 放射線治療部門
 核医学診療部門
 安全管理部門
 画像情報管理部門
 被ばく線量管理部門

ゲノム診断部門

救急部門（高度救命救急センター）
 集中治療部門
 血液浄化治療部門
 ドクターヘリ・ドクターカー部門
 救急外傷部門

医療連携部門
 入退院支援部門
 相談支援部門

教育・研究部門
 感染制御部門
 予防接種部門
 栄養サポート部門
 栄養マネジメント部門
 褥瘡対策部門
 呼吸療法支援部門

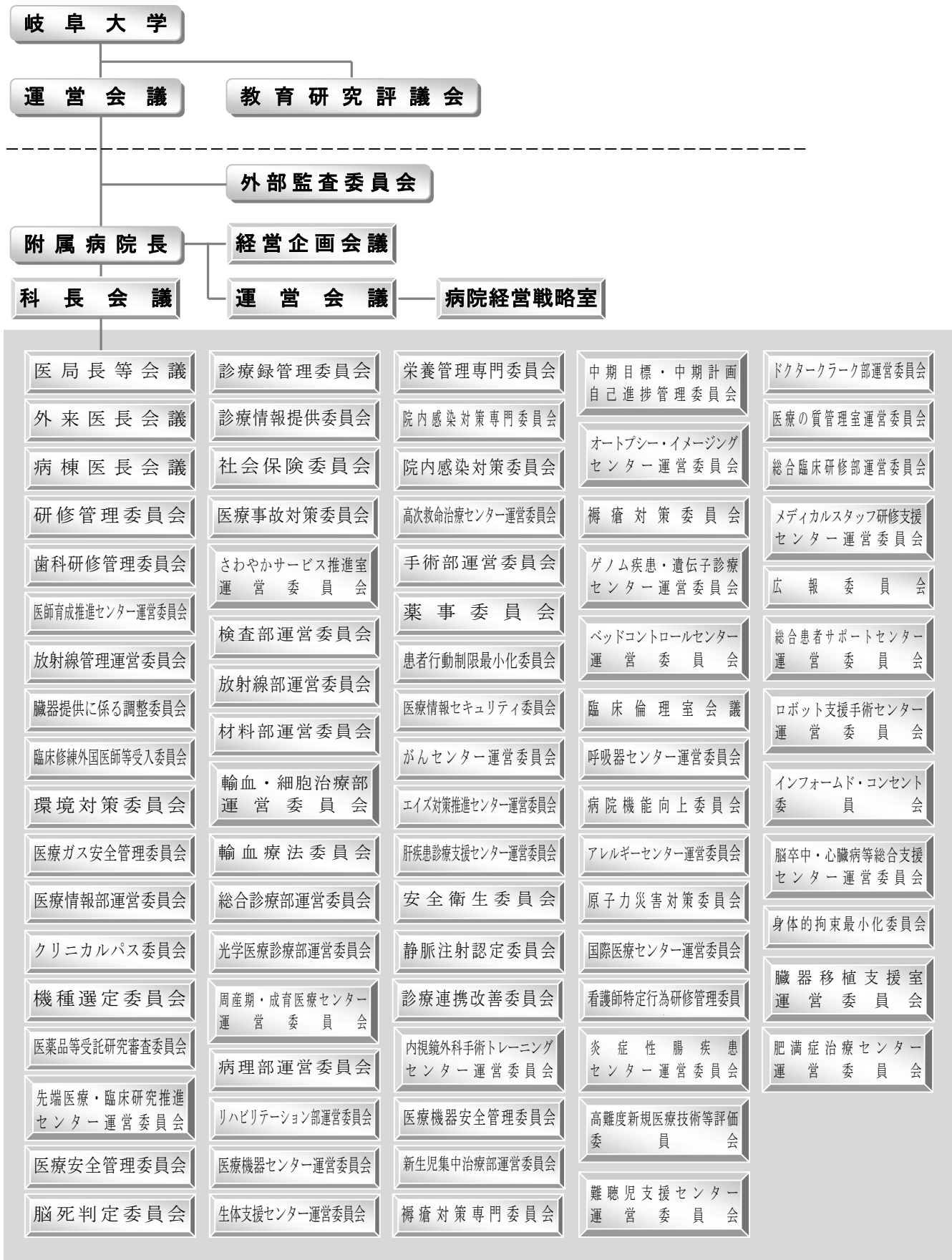
疾患別診療領域
 集学的治療領域
 診療支援領域

画像診断部門
 診療放射線技術部門

脳卒中センター
 循環器センター

5 会議・各種委員会

(令和8年4月1日現在)



6 職員構成

(令和8年3月31日現在)

		医学系研究科					附属病院					合計
		常勤	契約職員		再任用	計	常勤	契約職員		再任用	計	
			フルタイム	パート タイム				フルタイム	パート タイム			
医師	医師	106	0	1	0	107	226	0	1	0	227	334
	歯科医師	3	0	0	0	3	5	0	0	0	5	8
	医員	0	0	0	0	0	136	0	76	0	212	212
	研修医	0	0	0	0	0	0	22	0	0	22	22
	歯科研修医	0	0	0	0	0	0	4	0	0	4	4
	小計	109	0	1	0	110	367	26	77	0	470	580
看護師	看護師	0	0	1	0	1	633	0	39	7	679	680
	助産師	0	0	0	0	0	27	0	3	0	30	30
	准看護師	0	0	0	0	0	0	0	0	0	0	0
	看護助手	0	0	0	0	0	0	0	48	0	48	48
	小計	0	0	1	0	1	660	0	90	7	757	758
医療技術職員等	薬剤師	0	0	0	0	0	51	0	1	0	52	52
	診療放射線技師	0	0	0	0	0	44	0	2	1	47	47
	臨床検査技師	0	0	0	0	0	50	0	9	1	60	60
	歯科衛生士	0	0	0	0	0	6	0	0	0	6	6
	歯科技工士	0	0	0	0	0	1	0	0	0	1	1
	管理栄養士	0	0	0	0	0	16	0	2	1	19	19
	栄養士	0	0	0	0	0	0	0	0	0	0	0
	理学療法士	0	0	0	0	0	22	0	0	0	22	22
	作業療法士	0	0	0	0	0	4	0	0	0	4	4
	視能訓練士	0	0	0	0	0	6	0	0	0	6	6
	言語聴覚士	0	0	0	0	0	6	0	0	0	6	6
	臨床工学技士	0	0	0	0	0	19	0	0	0	19	19
	医療社会事業従事者	0	0	0	0	0	10	0	0	0	10	10
	その他の医療技術職員	0	0	0	0	0	3	0	12	0	15	15
小計	0	0	0	0	0	238	0	26	3	267	267	
その他	事務職員	31	1	59	0	91	79	16	95	3	193	284
	調理師	0	0	0	0	0	0	0	0	1	1	1
	他の技能労務員	2	4	65	0	71	4	3	34	0	41	112
	小計	33	5	124	0	162	83	19	129	4	235	397
合計		142	5	126	0	273	1,348	45	322	14	1,729	2,002

7 医療機関の指定承認状況

(令和8年4月1日現在)

病院開設の許可（承認）等		指定等の年月日
医療法第7条第1項による開設許可（承認）		平成16年5月20日
特定機能病院の名称の使用承認		平成16年5月20日
拠点病院の指定等		指定等の年月日
基幹災害医療センター		平成23年10月26日
難病診療連携拠点病院		平成17年9月21日
都道府県がん診療連携拠点病院		平成18年8月24日
エイズ治療の中核拠点病院		平成19年3月1日
肝疾患診療連携拠点病院		平成19年11月1日
原子力災害拠点病院		平成30年3月28日
岐阜県アレルギー疾患医療拠点病院		平成30年5月25日
法令による医療機関の指定等		指定等の年月日
健康保険法による（特定承認）保険医療機関		平成16年5月20日
国民健康保険法による（特定承認）療養取扱機関		平成16年5月20日
消防法による救急医療（第3次救急病院）		平成2年5月8日
高度救命救急センター		平成18年2月1日
岐阜県地域周産期母子医療センター		令和3年4月1日
生活保護法による指定医療機関		平成26年7月1日
労働者災害補償保険法による医療機関		昭和53年2月1日
地方公務員災害補償法による医療機関		昭和47年4月1日
原爆医療法	一般医療	昭和43年7月1日
原爆被災者医療法による被爆者認定疾病医療		平成21年7月23日
母子保健法	養育医療	昭和42年6月1日
結核指定医療機関		平成16年5月20日
後期高齢者保険取扱機関		平成20年4月1日
精神保健法による医療機関		昭和42年6月1日
更生医療	戦傷病者特別援護法	昭和42年6月1日
障害者自立支援法	育成医療	平成19年2月1日
	更生医療	平成19年2月1日
	精神通院医療	平成19年4月1日
応急入院指定病院（精神保健及び精神障害者福祉に関する法律） 確保病床 1床		平成24年6月1日
難病の患者に対する医療等に関する法律（平成26年法律第50号）第14条第1項の規定による指定医療機関		平成27年1月1日
児童福祉法（昭和22年法律第164号）第19条の9第1項の規定による指定小児慢性特定疾病医療機関		平成27年1月1日
岐阜県特定不妊治療費助成事業医療機関		平成26年4月1日
肝がん・重度肝硬変治療研究促進事業指定医療機関		平成30年12月1日
紹介受診重点医療機関		令和5年8月1日
第一種協定指定医療機関（感染症の予防及び感染症の患者に対する医療に関する法律）		令和6年4月18日
第二種協定指定医療機関（感染症の予防及び感染症の患者に対する医療に関する法律）		令和6年4月18日
DPC対象病院		平成15年4月1日
先天性血液凝固因子障害等治療研究事業		指定等の年月日
先天性血液凝固因子欠乏症		平成2年3月1日
血液凝固因子製剤に起因するH I V感染症		平成2年3月1日
看護体系		算定開始年月日
特定機能病院 入院基本料	一般病棟 7:1	平成20年5月1日
	精神病棟 13:1	平成23年7月1日
救命救急入院料 3	ACCC病棟 4:1	平成22年7月1日
特定集中治療室管理料 1	ICU病棟 2:1	平成27年4月1日
新生児特定集中治療室管理料 2	NICU病棟 3:1	平成24年5月1日
新生児治療回復室入院医療管理料	GCU病棟 6:1	平成24年5月1日
臨床修練指定病院		指定等の年月日
臨床修練指定病院（外国医師・外国歯科医師）		昭和63年3月29日
先進医療		指定等の年月日
術後のアスピリン経口投与療法 下部直腸を除く大腸がん（ステージがⅢ期であって、肉眼による観察及び病理学的見地から完全に切除されたと判断されるものに限る。）		令和2年3月1日
遺伝子組換え活性化型血液凝固第Ⅶ因子製剤静脈内投与療法 脳出血（発症から二時間以内のものに限る。）		令和3年2月1日
CYP2D6遺伝子多型検査		令和6年8月1日

厚生労働大臣の定める施設基準状況	承認年月日
情報通信機器を用いた診療に係る基準	令和4年4月1日
特定機能病院入院基本料 一般（7：1）	平成20年5月1日
特定機能病院入院基本料 一般（7：1） 注11 入院栄養管理体制加算	令和6年2月1日
特定機能病院入院基本料 精神（13：1）	平成23年7月1日
救急医療管理加算	平成22年5月1日
超急性期脳卒中加算	平成20年4月1日
診療録管理体制加算 1	平成28年7月1日
医師事務作業補助体制加算 1 15対1	令和3年5月1日
急性期看護補助体制加算（50：1）	令和5年12月1日
急性期看護補助体制加算 注2 夜間100対1急性期看護補助体制加算	令和1年9月1日
急性期看護補助体制加算 注3 夜間看護体制加算	令和1年9月1日
急性期看護補助体制加算 注4 看護補助体制充実加算	令和4年8月1日
看護職員夜間配置加算 区分：1（12対1）	平成30年7月1日
看護補助加算 区分：2（50対1） 精神病棟	平成23年7月1日
看護補助加算 注4 看護補助体制充実加算	令和4年8月1日
療養環境加算	平成16年5月20日
重症者等療養環境特別加算	平成17年5月1日
無菌治療室管理加算 1	平成24年4月1日
無菌治療室管理加算 2	令和1年6月1日
放射線治療病室管理加算（治療用放射性同位元素による場合）	令和4年4月1日
放射線治療病室管理加算（密封小線源による治療の場合）	令和4年4月1日
緩和ケア診療加算	平成30年5月1日
精神科応急入院施設管理加算	平成18年8月1日
精神科身体合併症管理加算	平成22年4月1日
精神科リエゾンチーム加算	平成30年5月1日
摂食障害入院医療管理加算	平成30年7月1日
栄養サポートチーム加算	平成30年6月1日
医療安全対策加算 1	平成20年4月1日
感染対策向上加算 1	令和4年4月1日
患者サポート体制充実加算	平成24年4月1日
重症患者初期支援充実加算	令和6年4月1日
褥瘡ハイリスク患者ケア加算	平成18年6月1日
ハイリスク妊娠管理加算	平成20年4月1日
ハイリスク分娩管理加算	平成21年5月1日
呼吸ケアチーム加算	平成22年5月1日
後発医薬品使用体制加算 2	令和4年4月1日
病棟薬剤業務実施加算 1	平成28年9月1日
病棟薬剤業務実施加算 2	令和5年4月1日
データ提出加算 2	平成24年10月1日
入退院支援加算 1	平成30年11月1日
入退院支援加算 注4 地域連携診療計画加算	平成30年11月1日
入退院支援加算 注7 入院時支援加算	平成30年8月1日
認知症ケア加算 2	令和2年4月1日
せん妄ハイリスク患者ケア加算	令和2年4月1日
精神疾患診療体制加算	平成28年9月1日
精神科急性期医師配置加算 2イ	平成30年7月1日
地域医療体制確保加算	令和2年4月1日
救命救急入院料 3	平成22年7月1日
救命救急入院料 注2 精神疾患診断治療初回加算の「イ」	令和4年4月1日
救命救急入院料 注3 救急体制充実加算 1	平成22年7月1日

救命救急入院料 注4に掲げる加算（旧注5）	平成22年7月1日
救命救急入院料 注6 小児加算（旧注6）	平成22年7月1日
特定集中治療室管理料1	平成27年4月1日
特定集中治療室管理料 注1 算定上限日数に関する基準	令和4年4月1日
特定集中治療室管理料 注2 小児加算	平成27年4月1日
特定集中治療室管理料 注5 早期栄養介入管理加算	令和2年4月1日
新生児特定集中治療室管理料2	平成24年5月1日
新生児治療回復室入院医療管理料	平成24年5月1日
小児入院医療管理料2	平成23年5月1日
小児入院医療管理料 注2 プレイルーム加算	平成23年5月1日
小児入院医療管理料 注5 無菌治療管理加算	令和4年4月1日
小児入院医療管理料 注7 養育支援体制加算	令和5年4月1日
看護職員処遇改善評価料58	令和4年10月1日
ウイルス疾患指導料の注2	令和3年5月1日
心臓ペースメーカー指導管理料の注5に規定する遠隔モニタリング加算	令和2年4月1日
糖尿病合併症管理料	平成23年10月1日
がん性疼痛緩和指導管理料	平成22年4月1日
がん患者指導管理料イ	平成26年9月1日
がん患者指導管理料ロ	平成26年9月1日
がん患者指導管理料ハ	平成26年9月1日
がん患者指導管理料ニ	令和2年4月1日
外来緩和ケア管理料	平成30年5月1日
移植後患者指導管理料（臓器移植後）	平成24年4月1日
移植後患者指導管理料（造血幹細胞移植後）	平成25年4月1日
糖尿病透析予防指導管理料	平成25年4月1日
小児運動器疾患指導管理料	令和2年4月1日
乳腺炎重症化予防ケア・指導料	平成30年4月1日
婦人科特定疾患治療管理料	令和2年4月1日
腎代替療法指導管理料	令和3年3月1日
一般不妊治療管理料	令和4年4月1日
生殖補助医療管理料1	令和4年4月1日
外来栄養食事指導料の注2に規定する基準	令和2年4月1日
外来栄養食事指導料の注3に規定する基準	令和4年4月1日
外来腫瘍化学療法診療料1	令和4年4月1日
連携充実加算	令和4年4月1日
外来放射線照射診療料	平成24年4月1日
ニコチン依存症管理料	平成21年8月1日
ハイリスク妊産婦連携指導料1	令和5年4月1日
がん治療連携計画策定料	平成23年3月1日
肝炎インターフェロン治療計画料	平成22年6月1日
薬剤管理指導料	平成22年4月1日
医療機器安全管理料1	平成20年4月1日
医療機器安全管理料2	平成21年7月1日
精神科退院時共同指導料1及び2（区分：2）	令和2年8月1日
在宅腫瘍治療電場療法指導管理料	平成30年5月1日
持続血糖測定器加算（間歇注入シリンジポンプと連動する持続血糖測定器を用いる場合）及び皮下連続式グルコース測定	平成27年1月1日
持続血糖測定器加算（間歇注入シリンジポンプと連動しない持続血糖測定器を用いる場合）	令和4年4月1日
骨髄微小残存病変量測定	令和1年7月1日
BRCA1/2遺伝子検査 2 血液・腫瘍	令和2年4月1日
がんゲノムプロファイリング検査	令和2年4月1日

造血器腫瘍遺伝子検査	平成20年4月1日
遺伝学的検査（注に規定する届出に限る。）	平成29年8月1日
先天性代謝異常症検査	令和2年4月1日
抗HLA抗体（スクリーニング検査）及び抗HLA抗体（抗体特異性同定検査）	平成30年4月1日
HPV核酸検出及びHPV核酸検出（簡易ジェノタイプ判定）	平成22年6月1日
ウイルス・細菌核酸多項目同時検出	令和2年4月1日
検体検査管理加算（Ⅰ）	平成20年4月1日
検体検査管理加算（Ⅳ）	平成22年4月1日
国際標準検査管理加算	平成31年3月1日
遺伝カウンセリング加算	平成30年8月1日
遺伝性腫瘍カウンセリング加算	令和2年4月1日
心臓カテーテル法による諸検査の血管内視鏡検査加算	平成20年4月1日
時間内歩行試験及びシャトルウォーキングテスト	平成24年4月1日
ヘッドアップティルト試験	平成24年4月1日
長期継続頭蓋内脳波検査	平成16年5月20日
単線維筋電図	令和2年4月1日
神経学的検査	平成20年7月1日
補聴器適合検査	令和4年4月1日
全視野精密網膜電図	令和2年4月1日
黄斑局所網膜電図	令和2年4月1日
コンタクトレンズ検査料 1	平成20年4月1日
小児食物アレルギー負荷検査	平成18年4月1日
前立腺針生検法（MRI撮影及び超音波検査融合画像によるもの）	令和4年4月1日
CT透視下気管支鏡検査加算	平成24年4月1日
画像診断管理加算 3	令和2年3月1日
ポジトロン断層撮影	平成20年6月1日
ポジトロン断層・コンピューター断層複合撮影	平成20年6月1日
血流予備量比コンピューター断層撮影 第1CT	令和2年4月1日
血流予備量比コンピューター断層撮影 第2CT	令和2年4月1日
血流予備量比コンピューター断層撮影 第3CT	令和2年4月1日
冠動脈CT撮影加算（第1・2・3CT室（64列））	平成21年4月1日
外傷全身CT加算（第1・2・3CT室（64列））	平成24年3月1日
CT撮影及びMRI撮影 1.5テスラ（第4MRI）	令和1年8月1日
CT撮影及びMRI撮影（64以上のマルチスライスCT）4台目（第2CT室）	平成29年4月1日
CT撮影及びMRI撮影 3テスラ（第1MRI）	平成24年4月1日
CT撮影及びMRI撮影 3テスラ（第2MRI）	平成24年4月1日
CT撮影及びMRI撮影 1.5テスラ（第3MRI）	平成24年4月1日
CT撮影及びMRI撮影（64列以上のマルチスライスCT）1台目（第3CT室）	平成24年4月1日
CT撮影及びMRI撮影（16以上64列未満のマルチスライスCT）2台目（CTシミュレータ室）	平成24年4月1日
CT撮影及びMRI撮影（16以上64列未満のマルチスライスCT）3台目（血管造影室）	平成24年4月1日
CT撮影及びMRI撮影（64列以上のマルチスライスCT）5台目（第1CT室）	平成24年4月1日
小児鎮静下MRI撮影加算	平成30年4月1日
頭部MRI撮影加算	令和2年3月1日
全身MRI撮影加算（第1MRI室）	令和2年4月1日
全身MRI撮影加算（第2MRI室）	令和2年4月1日
全身MRI撮影加算（第3MRI室）	令和2年4月1日
全身MRI撮影加算（第4MRI室）	令和2年4月1日
心臓MRI撮影加算	平成21年4月1日
乳房MRI撮影加算（第4MRI室）	令和1年8月1日
乳房MRI撮影加算（第1MRI室）	平成28年4月1日

乳房MR I 撮影加算 (第2MRI室)	平成28年4月1日
乳房MR I 撮影加算 (第3MRI室)	平成28年4月1日
無菌製剤処理料	平成20年4月1日
外来化学療法加算1	平成20年4月1日
心大血管疾患リハビリテーション料 (I)	平成21年11月1日
心大血管疾患リハビリテーション料 初期加算	平成24年4月1日
脳血管疾患等リハビリテーション料 (I)	令和4年5月1日
脳血管疾患等リハビリテーション料 初期加算	平成24年4月1日
運動器リハビリテーション料 (I)	平成22年4月1日
運動器リハビリテーション料 初期加算	平成24年4月1日
呼吸器リハビリテーション料 (I)	平成18年4月1日
呼吸器リハビリテーション料 初期加算	平成24年4月1日
摂食機能療法の注3に規定する摂食嚥下機能回復体制加算1	令和2年6月1日
がん患者リハビリテーション料	平成26年2月1日
集団コミュニケーション療法料	平成20年4月1日
救急患者精神科継続支援料	令和3年9月1日
抗精神病特定薬剤治療指導管理料(治療抵抗性統合失調治療指導管理料に限る。)	平成24年4月1日
医療保護入院等診療料	平成18年1月1日
口腔粘膜処置	平成30年4月1日
硬膜外自家血注入	令和1年8月1日
導入期加算3及び腎代替療法実績加算	令和6年3月1日
移植後抗体関連型拒絶反応治療における血漿交換療法	令和4年4月1日
センチネルリンパ節加算	平成22年4月1日
皮膚移植術(死体)	平成30年6月1日
自家脂肪注入	令和5年2月1日
組織拡張器による再建手術(乳房(再建手術)の場合に限る。)(一次再建 平成27年1月1日)	平成25年8月30日
骨移植術(軟骨移植術を含む。)(同種骨移植(非生体)(同種骨移植(特殊なものに限る。)))	平成28年4月1日
骨移植術(軟骨移植術を含む。)(自家培養軟骨移植術に限る。)	平成25年11月28日
椎間板内酸素注入療法	令和2年4月1日
内視鏡下脳腫瘍生検術及び内視鏡下脳腫瘍摘出術	令和4年7月1日
原発性悪性脳腫瘍光線力学療法加算	平成28年4月1日
脳刺激装置植込術及び脳刺激装置交換術	平成16年5月20日
脊髄刺激装置植込術及び脊髄刺激装置交換術	平成16年5月20日
仙骨神経刺激装置植込術及び仙骨神経刺激装置交換術(便失禁)	平成29年4月1日
緑内障手術(流出路再建術(眼内法)及び水晶体再建術併用眼内ドレーン挿入術)	平成30年4月1日
緑内障手術(緑内障治療用インプラント挿入術(プレートのあるもの))	平成26年4月1日
緑内障手術(濾過胞再建術(needle法))	令和4年7月1日
網膜再建術	令和4年4月1日
人工中耳植込術	平成30年6月1日
植込型骨導補聴器(直接振動型)植込術、人工内耳植込術、植込型骨導補聴器移植術及び植込型骨導補聴器交換術	平成16年5月20日
内視鏡下鼻・副鼻腔手術V型(拡大副鼻腔手術)及び経鼻内視鏡下鼻副鼻腔悪性腫瘍手術(頭蓋底郭清、再建を伴うもの)	平成26年4月1日
鏡視下咽頭悪性腫瘍手術(軟口蓋悪性腫瘍手術を含む)	令和2年4月1日
鏡視下喉頭悪性腫瘍手術	令和2年4月1日
内視鏡下甲状腺部分切除、腺腫摘出術、内視鏡下パセドウ甲状腺全摘(亜全摘)術(両葉)、内視鏡下副甲状腺(上皮小体)腺腫過形成手術	令和3年3月1日
内視鏡下甲状腺悪性腫瘍手術	令和4年1月1日
頭頸部悪性腫瘍光線力学療法	令和4年4月1日
ゲル充填人工乳房を用いた乳房再建術(乳房切除後) (一次二期的再建及び二次再建)	平成25年9月30日
乳がんセンチネルリンパ節加算1及びセンチネルリンパ節生検(併用)	平成22年4月1日

乳がんセンチネルリンパ節加算 2 及びセンチネルリンパ節生検（単独）	平成22年4月1日
胸腔鏡下拡大胸腺摘出術（内視鏡手術用支援機器を用いる場合）	令和2年5月1日
胸腔鏡下縦隔悪性腫瘍手術（内視鏡手術用支援機器を用いる場合）	平成31年1月1日
胸腔鏡下良性縦隔腫瘍手術（内視鏡手術用支援機器を用いる場合）	平成31年1月1日
肺悪性腫瘍手術（壁側・臓側胸膜全切除（横隔膜、心膜合併切除を伴うもの）に限る。）	平成31年1月1日
胸腔鏡下肺悪性腫瘍手術（区域切除で内視鏡手術用支援機器を用いる場合）	令和5年5月1日
胸腔鏡下肺悪性腫瘍手術（肺葉切除又は1肺葉を超えるもので、内視鏡手術用支援機器を用いる場合）	令和1年5月1日
食道縫合術（穿孔、損傷）（内視鏡によるもの）、内視鏡下胃・十二指腸穿孔瘻孔閉鎖術、胃瘻閉鎖術（内視鏡によるもの）、小腸瘻閉鎖術（内視鏡によるもの）、結腸瘻閉鎖術（内視鏡によるもの）、腎（腎盂）腸瘻閉鎖術（内視鏡によるもの）、尿管腸瘻閉鎖術（内視鏡によるもの）、膀胱腸瘻閉鎖術（内視鏡によるもの）及び陰腸瘻閉鎖術（内視鏡によるもの）	平成30年4月1日
経皮的冠動脈形成術（特殊カテーテルによるもの）	平成21年9月1日
胸腔鏡下弁形成術	平成30年11月1日
経カテーテル弁置換術（経心尖大動脈弁置換術及び経皮的大動脈弁置換術）	令和4年7月1日
胸腔鏡下弁置換術	平成30年11月1日
不整脈手術 左心耳閉鎖術（胸腔鏡下によるもの）に限る	令和5年12月1日
経皮的中隔心筋焼灼術	平成24年3月1日
ペースメーカー移植術及びペースメーカー交換術	平成16年5月20日
ペースメーカー移植術及びペースメーカー交換術（リードレスペースメーカー）	平成30年6月1日
両心室ペースメーカー移植術（経静脈電極の場合）及び両心室ペースメーカー交換術（経静脈電極の場合）	平成16年12月1日
植込型除細動器移植術（経静脈リードを用いるもの又は皮下植込型リードを用いるもの）、植込型除細動器交換術（その他のもの）及び経静脈電極除去術	平成16年12月1日
両室ペーシング機能付き植込型除細動器移植術（経静脈電極の場合）及び両室ペーシング機能付き植込型除細動器交換術（経静脈電極の場合）	平成21年1月1日
大動脈バルーンパンピング法（IABP法）	平成16年5月20日
経皮的循環補助法（ポンプカテーテルを用いたもの）	令和2年10月1日
補助人工心臓	平成30年2月1日
腹腔鏡下リンパ節群郭清術（傍大動脈）	令和2年6月1日
腹腔鏡下リンパ節群郭清術（側方）	令和4年4月1日
腹腔鏡下十二指腸局所切除術（内視鏡処置を併設するもの）	令和5年6月1日
腹腔鏡下胃切除術（単純切除術（内視鏡手術用支援機器を用いる場合））及び腹腔鏡下胃切除術（悪性腫瘍手術（内視鏡手術用支援機器を用いるもの））	平成31年3月1日
腹腔鏡下噴門側胃切除術（単純切除術（内視鏡手術用支援機器を用いる場合））及び腹腔鏡下噴門側胃切除術（悪性腫瘍手術（内視鏡手術用支援機器を用いるもの））	令和2年3月1日
腹腔鏡下胃全摘術（単純全摘術（内視鏡手術用支援機器を用いる場合））及び腹腔鏡下胃全摘術（悪性腫瘍手術（内視鏡手術用支援機器を用いるもの））	令和2年3月1日
医科点数表第2章第10部手術の通則の16に掲げる手術	平成26年4月1日
バルーン閉塞下逆行性経静脈的塞栓術	令和1年5月1日
胆管悪性腫瘍手術（膵頭十二指腸切除及び肝切除（葉以上）を伴うものに限る。）	平成28年4月1日
体外衝撃波胆石破碎術	平成20年4月1日
腹腔鏡下肝切除術	平成23年5月1日
体外衝撃波膵石破碎術	平成26年4月1日
腹腔鏡下膵体尾部腫瘍切除術	平成24年4月1日
腹腔鏡下膵体尾部腫瘍切除術（内視鏡手術用支援機器を用いる場合）	令和5年9月1日
腹腔鏡下結腸悪性腫瘍切除術（内視鏡手術用支援機器を用いる場合）	令和5年8月1日
早期悪性腫瘍大腸粘膜下層剥離術	平成24年4月1日
内視鏡的小腸ポリープ切除術	令和4年4月1日
腹腔鏡下直腸切除・切断術（切除術、低位前方切除術及び切断術に限る。）（内視鏡手術用支援機器を用いる場合）	平成31年3月1日
体外衝撃波腎・尿管結石破碎術	平成17年4月1日
腹腔鏡下腎悪性腫瘍手術（内視鏡手術用支援機器を用いるもの）及び腹腔鏡下尿管悪性腫瘍手術（内視鏡手術用支援機器を用いるもの）	平成30年10月1日

同種死体腎移植術	平成20年4月1日
生体腎移植術	平成20年4月1日
腹腔鏡下膀胱悪性腫瘍手術(内視鏡手術支援機器を用いる場合)	平成30年10月1日
腹腔鏡下膀胱悪性腫瘍手術	平成24年4月1日
人工尿道括約筋植込・置換術	令和4年6月1日
腹腔鏡下前立腺悪性腫瘍手術(内視鏡手術用支援機器を用いるもの)	平成30年2月1日
腹腔鏡下陰式子宮全摘術(内視鏡手術用支援機器を用いる場合)	令和5年5月1日
腹腔鏡下子宮悪性腫瘍手術(子宮体がんに限る)	平成26年4月1日
腹腔鏡下子宮悪性腫瘍手術(子宮頸がんに限る)	平成30年10月1日
腹腔鏡下子宮悪性腫瘍手術(子宮体がんに対して内視鏡手術用支援機器を用いる場合)	平成31年2月1日
腹腔鏡下子宮瘢痕部修復術	令和5年5月1日
体外式膜型人工肺管理料	令和4年4月1日
輸血管管理料 I	平成25年4月1日
貯血式自己血輸血管管理体制加算	平成26年6月1日
自己生体組織接着剤作成術	平成24年4月1日
自己クリオプレシビテート作成術(用手法)	平成30年4月1日
同種クリオプレシビテート作成術	令和2年4月1日
人工肛門・人工膀胱造設術前処置加算	平成24年4月1日
胃瘻造設時嚥下機能評価加算	平成27年4月1日
レーザー機器加算	平成30年4月1日
医科点数表第2章第10部手術の通則の19に掲げる手術(遺伝性乳癌卵巣癌症候群患者に対する子宮附属器腫瘍摘出術)	令和2年12月1日
医科点数表第2章第10部手術の通則の19に掲げる手術(遺伝性乳癌卵巣癌症候群患者に対する乳房切除術に限る。)	令和2年11月1日
麻酔管理料(I)	平成16年5月20日
周術期薬剤管理加算	令和5年4月1日
麻酔管理料(II)	平成22年4月1日
放射線治療専任加算(第1リニアック室・第2リニアック室)	平成16年5月20日
外来放射線治療加算	平成27年4月1日
高エネルギー放射線治療	平成16年5月20日
強度変調放射線治療(IMRT)(第1リニアック室・第2リニアック室)	平成21年6月1日
画像誘導放射線治療(IGRT)(第1リニアック室)	平成22年4月1日
体外照射呼吸性移動対策加算	平成30年4月1日
定位放射線治療(第2リニアック室)	平成16年8月1日
定位放射線治療呼吸性移動対策加算(第1リニアック室)	平成24年4月1日
1回線量増加加算(強度変調放射線治療(IMRT))	平成30年4月1日
1回線量増加加算(高エネルギー放射線治療)	平成27年3月1日
画像誘導密封小線源治療加算(粒子線治療 注8)	令和6年1月1日
保険医療機関間の連携による病理診断	平成26年8月1日
保険医療機関間の連携におけるデジタル病理画像による術中迅速病理組織標本作製	令和1年8月1日
保険医療機関間の連携におけるデジタル病理画像による迅速細胞診	令和1年8月1日
デジタル病理画像による病理診断	令和1年8月1日
悪性腫瘍病理組織標本加算	平成30年4月1日
病理診断管理加算2	平成26年8月1日
有床義歯咀嚼機能検査1の口及び咀嚼能力検査	平成30年4月1日
有床義歯咀嚼機能検査2の口及び咬合圧検査	令和5年4月1日
歯科口腔リハビリテーション料2	平成26年4月1日
手術用顕微鏡加算	平成28年4月1日
歯根端切除手術の注3	平成28年4月1日
口腔粘膜血管腫凝固術	平成30年5月1日
歯周組織再生誘導手術	平成20年4月1日

上顎骨形成術（骨移動を伴う場合に限る。）（歯科診療に係るものに限る。）	平成24年4月1日
広範囲顎骨支持型装置埋入手術	平成24年4月1日
クラウン・ブリッジ維持管理料	平成16年5月20日
CAD/CAM冠及びCAD/CAMインレー	平成30年4月1日
歯科技工加算1及び2	平成22年4月1日
歯科矯正診断料	平成22年8月1日
顎口腔機能診断料〔顎変形症（顎離断等の手術を必要とするものに限る。）の手術前後における歯科矯正に係るもの〕	平成18年6月1日
口腔病理診断管理加算2	平成26年8月1日
地域歯科診療支援病院入院加算	平成20年4月1日
地域歯科診療支援病院歯科初診料	平成22年4月1日
歯科外来診療環境体制加算2	平成20年8月1日
歯科治療時医療管理料	平成18年4月1日
医療機器安全管理料（歯科）	平成25年5月1日
上顎骨形成術（骨移動を伴う場合に限る。）（歯科）、下顎骨形成術（骨移動を伴う場合に限る。）（歯科）	平成24年4月1日
入院時食事療養（I）	平成16年5月20日

基本領域学会

日本内科学会(認定医教育施設)	日本泌尿器科学会(専門医教育施設)
日本小児科学会(専門医研修施設)	日本脳神経外科学会(研修プログラム認定施設・基幹施設)
日本小児科学会(研修プログラム認定施設・基幹施設)	日本医学放射線学会(専門医総合修練機関・画像診断管理認証施設)
日本皮膚科学会(認定専門医主研修施設)	日本麻酔科学会(認定病院)
日本精神神経学会(精神科専門医制度研修施設)	日本病理学会(研修認定施設B・病理専門研修プログラム基幹施設)
日本外科学会(外科専門医制度修練施設)	日本臨床検査医学会(認定研修施設)
日本整形外科学会(認定医制度研修施設)	日本救急医学会(指導医指定施設)
日本専門医機構 日本産科婦人科学会(研修プログラム認定施設・基幹施設)	日本救急医学会(研修プログラム認定施設)
日本眼科学会(専門医研修施設)	日本リハビリテーション医学会(研修施設)
日本耳鼻咽喉科頭頸部外科学会(専門医研修プログラム認定施設・基幹施設)	日本専門医機構(総合診療専門基幹施設)
日本形成外科学会(研修プログラム認定施設・基幹施設)	

サブスペシャリティ領域学会

日本消化器病学会(専門医認定施設)	日本老年医学会(認定施設)
日本循環器学会(認定循環器専門医研修施設)	日本神経学会(認定教育施設)
日本超音波医学会(専門医研修基幹施設)	日本リウマチ学会(教育施設)
日本呼吸器学会(認定施設)	日本消化器内視鏡学会(認定指導施設)
日本血液学会(専門研修認定施設)	日本臨床腫瘍学会(認定研修施設)
日本内分泌学会(認定教育施設)	日本消化器外科学会(専門医修練施設)
日本糖尿病学会(認定教育施設)	呼吸器外科専門医合同委員会(基幹施設)
日本腎臓学会(研修施設)	心臓血管外科専門医認定機構(基幹施設)
日本肝臓学会(認定施設)	日本乳癌学会(認定施設)
日本アレルギー学会(教育研修施設)	日本放射線腫瘍学会(認定施設)
日本感染症学会(認定研修施設)	日本小児血液・がん学会(研修施設)
日本婦人科腫瘍学会(専門医制度指定修練施設)	日本周産期・新生児医学会(新生児専門医暫定認定施設)
日本女性医学学会(専門医制度認定研修施設)	日本周産期・新生児医学会(母体・胎児認定施設)

関連学会その他

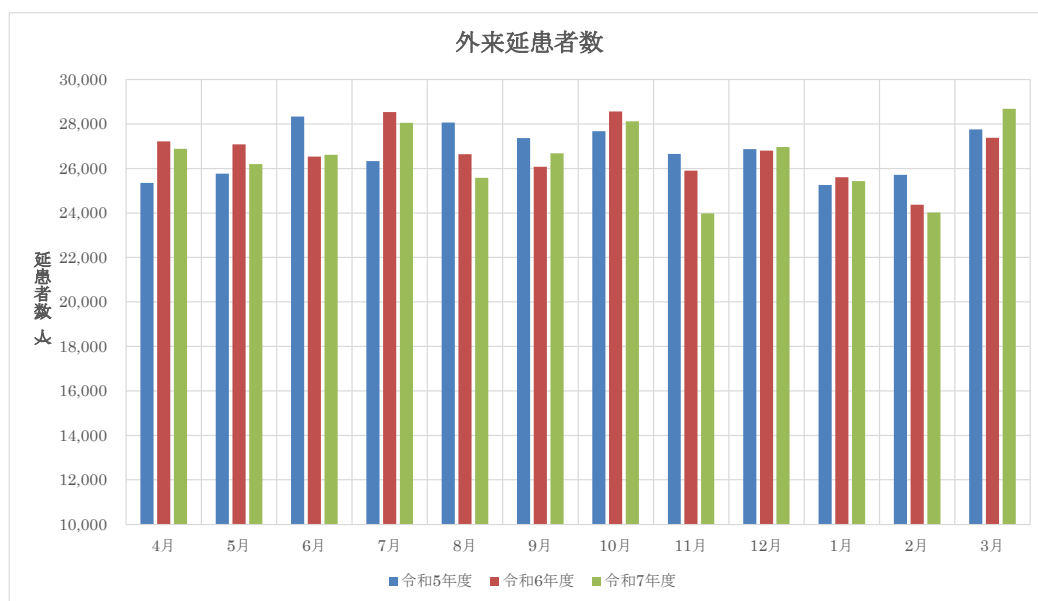
日本気管食道科学会(専門医研修施設(咽喉系))	非血縁者間造血幹細胞移植認定施設 非血縁者間骨髄採取認定施設
日本輸血・細胞治療学会(認定医制度指定施設・認定輸血検査技師制度指定施設・認定診療輸血看護師制度指定研修施設)	関連10学会構成 日本ステントグラフト実施基準管理委員会(実施施設)
日本人類遺伝学会(専門医制度研修施設)	日本病院薬剤師会(がん薬物療法認定薬剤師研修事業研修施設・HIV感染症薬物療法認定薬剤師養成研修施設)
日本透析医学会(専門医認定施設)	日本呼吸器内視鏡学会(専門医認定施設)
日本総合病院精神医学会(一般病院連携精神専門医研修施設)	日本緩和医療学会(認定研究施設)
日本ペインクリニック学会(指定研修施設)	日本脊椎脊髄病学会(臨床フェロー施設)
日本脳卒中学会(専門医認定制度研修教育病院)	日本外傷学会(専門医研修施設)
日本脳卒中学会(一時脳卒中センターコア)	日本胆道学会(認定指導医制度指導施設)
日本臨床細胞学会(認定施設・教育研修施設)	日本医療薬学会(がん専門薬剤師研修施設・医療薬学専門薬剤師制度研修施設・薬物療法専門薬剤師研修施設・地域薬学ケア専門薬剤師研修施設)
日本肝胆膵外科学会(高度技能専門医制度認定修練施設)	
日本心血管インターベンション治療学会(研修施設)	日本認知症学会(教育施設)
日本核医学会(専門医教育病院)	日本心臓血管麻酔学会(専門医認定施設)
日本急性血液浄化学会(認定指定施設)	日本救急撮影技師認定機構(実地研修施設)
日本産科婦人科内視鏡学会(認定研修施設・ロボット手術認定研修施設)	日本不整脈心電学会(不整脈専門医研修施設)
日本がん治療認定医機構(認定研修施設)	日本インターベンショナルラジオロジー学会(専門医修練認定施設)
日本大腸肛門病学会(認定施設)	日本脳神経血管内治療学会(研修施設)
日本食道学会(全国登録認定施設・食道外科専門医認定施設)	日本高血圧学会(専門医認定施設)
日本胃癌学会(認定施設A)	日本航空医療学会(認定施設)
日本環境感染学会(認定教育施設)	日本内分泌外科学会(専門医制度関連施設)
日本口腔外科学会(認定研修施設)	日本栄養治療学会(栄養サポートチーム(NST)専門療法士認定教育施設・NST稼働施設認定)
日本プライマリ・ケア連合学会(研修プログラム認定施設)	日本病態栄養学会(専門医研修認定施設/栄養管理・NST実施施設)
日本口腔科学会(認定研修施設)	日本栄養療法推進協議会(NST稼働施設)
日本口腔インプラント学会(認定研修施設)	日本病態栄養学会・日本栄養士会認定 (がん病態栄養専門管理栄養士研修実地修練施設)
日本顎顔面インプラント学会(認定研修施設)	日本熱傷学会(熱傷専門医認定研修施設)
日本甲状腺学会(認定専門医施設)	日本消化管学会(胃腸科指導施設(暫定処置))
日本手外科学会(認定研修施設)	日本動脈硬化学会(専門医認定教育施設)
日本集中治療医学会(専門医研修施設)	日本脈管学会(研修指定施設)
日本病院総合診療医学会(認定施設)	日本東洋医学会(指定研修施設)
日本肥満学会(肥満症専門病院認定施設)	日本臓器移植ネットワーク(腎臓移植施設)
日本がん・生殖医療学会(認定がん・生殖医療施設)	日本小児神経学会(研修施設)
日本脳神経外傷学会(研修施設)	日本頭頸部外科学会(頭頸部がん専門医研修施設・ロボット支援手術実施施設)
特定非営利活動法人婦人科悪性腫瘍研究機構(登録参加施設)	日本耳科学会(耳科手術認可研修施設)
日本頭痛学会(認定教育施設)	日本心エコー図学会(専門医研修施設)
日本血栓止血学会(認定施設)	日本てんかん学会(研修施設)
日本泌尿器内視鏡・ロボティクス学会(認定見学施設)	認定臨床微生物検査技師制度研修施設
日本鼻科学会(鼻科手術認可研修施設)	ISO15189 臨床検査室認定
日本乳房オンコプラステックサージャリー学会(インプラント実施施設・エキスパンダー実施施設)	日本緩和医療薬学会(緩和医療専門薬剤師研修施設・地域緩和ケアネットワーク研修施設)
日本胆道学会(指導施設)	日本門脈圧亢進症学会(技術認定教育施設)
日本膵臓学会(指導施設)	日本炎症性腸疾患学会(指導施設)
日本臨床薬理学会認定薬剤師制度研修施設	子どものこころ専門医機構(研修施設群(小児科系))
超音波専門医研修基幹施設	臨床検査領域専門研修施設
日本小児感染症学会(認定指導医(専門医)教育研修施設)	

第2章 患者の状況及び 病床の状況

1 外来患者数の推移

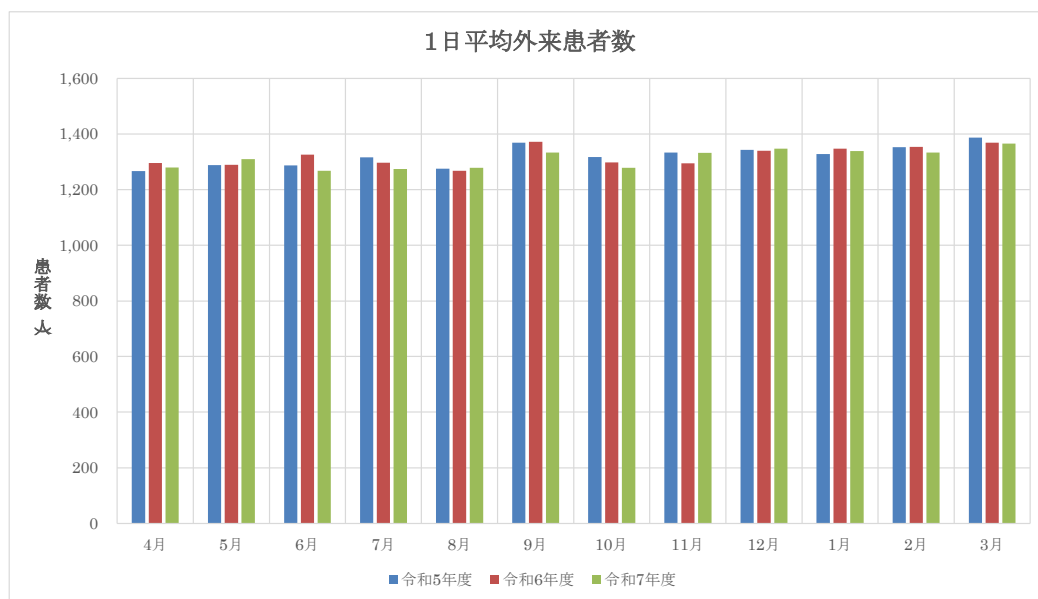
外来延患者数

	4月	5月	6月	7月	8月	9月	10月	11月	12月	1月	2月	3月	合計
令和5年度	25,348	25,770	28,329	26,342	28,064	27,377	27,670	26,662	26,876	25,253	25,710	27,755	321,156
令和6年度	27,215	27,089	26,538	28,532	26,635	26,074	28,566	25,905	26,808	25,604	24,374	27,385	320,725
令和7年度	26,885	26,199	26,623	28,048	25,583	26,680	28,124	23,984	26,955	25,436	24,016	28,676	317,209



1日平均外来患者数

	4月	5月	6月	7月	8月	9月	10月	11月	12月	1月	2月	3月	平均
令和5年度	1,267	1,289	1,288	1,317	1,276	1,369	1,318	1,333	1,344	1,329	1,353	1,388	1,322
令和6年度	1,296	1,290	1,327	1,297	1,268	1,372	1,298	1,295	1,340	1,348	1,354	1,369	1,320
令和7年度	1,280	1,310	1,268	1,275	1,279	1,334	1,278	1,332	1,348	1,339	1,334	1,366	1,311



2 外来患者数

令和7年度
(単位:人)

診療科名	令和6年度 合計	4月	5月	6月	7月	8月	9月	10月	11月	12月	1月	2月	3月	合計
第1内科	40,538	3,477	3,326	3,530	3,641	3,176	3,431	3,817	3,092	3,458	3,146	3,015	3,524	40,633
循環器内科	15,240	1,279	1,274	1,332	1,323	1,201	1,244	1,293	1,150	1,361	1,185	1,187	1,323	15,152
腎臓内科	4,543	442	427	449	470	442	470	482	441	514	439	440	485	5,501
呼吸器内科	15,300	1,316	1,204	1,299	1,362	1,195	1,232	1,368	1,144	1,287	1,285	1,163	1,290	15,145
糖尿病・内分泌 代謝内科	23,567	2,083	2,069	2,092	2,223	2,111	2,222	2,274	2,032	2,194	2,182	1,989	2,332	25,803
脳神経内科	7,713	682	654	722	715	656	755	696	614	755	685	602	799	8,335
膠原病・免疫内 科・総合診療科	13,928	1,091	962	1,012	1,079	996	1,025	1,118	888	965	962	849	1,013	11,960
心臓血管外科	2,549	219	236	219	221	203	235	252	196	237	188	186	229	2,621
呼吸器外科	2,125	184	193	237	197	169	223	196	167	224	189	166	200	2,345
消化器外科	17,089	1,409	1,360	1,394	1,350	1,324	1,292	1,462	1,231	1,363	1,299	1,226	1,437	16,147
乳腺外科	8,894	718	790	779	749	752	810	818	747	806	748	772	922	9,411
産婦人科	17,463	1,396	1,466	1,448	1,581	1,503	1,552	1,572	1,404	1,462	1,485	1,392	1,561	17,822
整形外科	26,176	1,873	1,980	1,990	2,090	1,835	1,960	1,994	1,758	1,897	1,828	1,625	2,101	22,931
脳神経外科	8,106	718	690	707	719	666	779	728	624	712	623	544	738	8,248
眼科	20,408	1,517	1,476	1,373	1,588	1,408	1,335	1,367	1,210	1,346	1,340	1,330	1,532	16,822
耳鼻咽喉科	10,688	870	782	837	933	905	972	953	745	906	873	827	1,077	10,680
皮膚科	16,309	1,373	1,213	1,305	1,310	1,203	1,271	1,308	1,112	1,380	1,196	1,129	1,403	15,203
泌尿器科	16,557	1,404	1,436	1,320	1,458	1,384	1,380	1,468	1,324	1,413	1,335	1,252	1,516	16,690
精神科	10,427	953	913	846	965	864	900	971	836	962	905	863	932	10,910
小児科	14,267	1,193	1,107	1,098	1,320	1,270	1,132	1,188	968	1,210	1,137	1,036	1,400	14,059
放射線科	8,535	944	847	773	737	538	603	765	627	642	618	620	775	8,489
麻酔科 疼痛治療科	4,990	547	616	598	692	645	670	691	642	680	642	642	739	7,804
歯科 外科 口腔科	14,130	1,081	1,078	1,168	1,212	1,029	1,080	1,246	947	1,073	1,059	1,049	1,234	13,256
高次救命 治療センター	1,182	116	99	95	113	108	107	97	85	108	87	112	114	1,241
ゲノム疾患・遺伝 子診療センター	1	0	1	0	0	0	0	0	0	0	0	0	0	1
令和7年度 合計	延患者数	26,885	26,199	26,623	28,048	25,583	26,680	28,124	23,984	26,955	25,436	24,016	28,676	317,209
	1日平均	1,280	1,310	1,268	1,275	1,279	1,334	1,278	1,332	1,348	1,339	1,334	1,366	1,311
	実日数	21	20	21	22	20	20	22	18	20	19	18	21	242
令和6年度 合計	延患者数	27,215	27,089	26,538	28,532	26,635	26,074	28,566	25,905	26,808	25,604	24,374	27,385	320,725
	1日平均	1,296	1,290	1,327	1,297	1,268	1,372	1,298	1,295	1,340	1,348	1,354	1,369	1,320
	実日数	21	21	20	22	21	19	22	20	20	19	18	20	243

3 入院患者数

令和7年度
(単位 延患者数:人 稼働率:%)

診療科名		令和6年度 合計	4月	5月	6月	7月	8月	9月	10月	11月	12月	1月	2月	3月	合計
第1内科	延患者数	21,776	1,735	2,029	1,923	1,841	1,883	1,644	1,886	1,872	1,920	2,028	1,720	1,862	22,343
	稼働率	99.4	99.7	112.8	110.5	102.4	104.7	94.5	108.6	111.4	110.6	116.8	109.7	107.3	107.4
循環器内科	延患者数	9,166	772	771	770	714	694	719	624	656	695	738	723	815	8,691
	稼働率	100.4	102.9	99.5	102.7	92.1	101.8	108.9	95.9	104.1	118.0	125.3	143.5	146.1	109.8
腎臓内科	延患者数	2,032	129	165	233	217	308	310	371	254	260	237	196	175	2,855
	稼働率	111.3	86.0	106.5	155.3	140.0	198.7	206.7	171.0	121.0	93.2	84.9	87.5	70.6	120.4
呼吸器内科	延患者数	8,198	599	445	586	553	561	654	727	571	760	776	666	746	7,644
	稼働率	112.3	99.8	71.8	97.7	89.2	106.5	128.2	146.6	119.0	153.2	156.5	132.1	133.7	117.5
糖尿病・内分泌代謝内科	延患者数	7,210	614	644	710	688	565	592	579	585	636	600	544	686	7,443
	稼働率	98.8	102.3	103.9	118.3	111.0	91.1	98.7	93.4	97.5	102.6	96.8	97.1	110.6	102.0
脳神経内科	延患者数	6,164	507	509	621	544	388	566	567	488	445	394	383	487	5,899
	稼働率	104.5	105.6	102.6	129.4	109.7	78.2	117.9	114.3	101.7	89.7	79.4	85.5	98.2	101.0
膠原病・免疫内科・総合診療科	延患者数	4,343	255	282	319	235	324	282	266	312	270	267	214	245	3,271
	稼働率	108.2	77.3	82.7	96.7	68.9	95.0	85.5	78.0	94.5	96.8	95.7	84.9	87.8	86.7
心臓血管外科	延患者数	7,250	639	697	632	639	595	586	592	593	598	580	542	592	7,285
	稼働率	99.3	106.5	112.4	105.3	103.1	96.0	97.7	106.1	109.8	107.2	103.9	107.5	106.1	105.0
呼吸器外科	延患者数	3,559	289	195	317	252	292	187	222	223	251	200	234	268	2,930
	稼働率	121.9	107.0	69.9	117.4	90.3	104.7	69.3	79.6	82.6	101.2	80.6	104.5	108.1	92.6
消化器外科	延患者数	25,431	2,251	2,133	2,323	2,437	2,314	2,302	2,246	2,040	2,089	1,968	2,019	2,306	26,428
	稼働率	101.0	117.2	107.5	121.0	122.8	116.6	119.9	113.2	106.3	105.3	99.2	112.7	116.2	113.1
乳腺外科	延患者数	3,476	287	295	336	307	320	243	286	337	300	317	306	404	3,738
	稼働率	124.2	95.7	95.2	112.0	99.0	103.2	81.0	92.3	112.3	96.8	102.3	109.3	130.3	102.4
産婦人科	延患者数	11,755	1,049	1,085	943	1,116	1,196	1,103	1,193	1,055	976	1,017	991	1,167	12,891
	稼働率	107.4	116.6	116.7	104.8	120.0	128.6	122.6	128.3	117.2	104.9	109.4	118.0	125.5	117.7
整形外科	延患者数	16,580	1,442	1,283	1,477	1,678	1,442	1,376	1,260	1,396	1,535	1,394	1,450	1,597	17,330
	稼働率	98.7	106.8	92.0	109.4	120.3	103.4	101.9	90.3	103.4	110.0	99.9	115.1	114.5	105.5
脳神経外科	延患者数	13,102	1,357	1,023	1,100	1,136	1,032	903	885	1,087	1,032	998	1,188	1,122	12,863
	稼働率	121.7	150.8	110.0	114.6	114.5	104.0	94.1	89.2	113.2	111.0	107.3	141.4	120.6	113.7
眼	延患者数	6,310	554	522	382	453	468	295	307	387	385	527	428	492	5,200
	稼働率	112.1	123.1	112.3	84.9	97.4	116.1	75.6	99.0	129.0	124.2	170.0	127.4	132.3	114.0
耳鼻咽喉科	延患者数	15,016	1,308	1,353	1,278	1,362	1,145	1,278	1,298	1,356	1,459	1,319	1,170	1,387	15,713
	稼働率	111.2	117.8	118.0	115.1	118.7	99.8	115.1	104.7	113.0	117.7	106.4	104.5	111.9	111.8
皮膚科	延患者数	3,529	253	273	259	309	264	200	263	300	305	299	254	281	3,260
	稼働率	114.8	105.4	110.1	107.9	124.6	106.5	83.3	106.0	125.0	123.0	120.6	113.4	113.3	111.6
泌尿器科	延患者数	8,434	639	706	695	869	907	832	700	682	900	748	821	768	9,267
	稼働率	105.0	96.8	103.5	105.3	127.4	133.0	126.1	102.6	103.3	121.0	100.5	122.2	103.2	112.0
精神科	延患者数	11,304	988	942	980	839	836	825	886	823	949	992	975	1,074	11,109
	稼働率	83.7	89.0	82.1	88.3	73.1	72.9	74.3	77.2	74.1	82.7	86.5	94.1	93.6	82.3
小児科	延患者数	11,565	937	958	861	1,018	975	1,015	1,014	895	983	969	795	933	11,353
	稼働率	136.7	142.0	140.5	130.5	149.3	143.0	153.8	148.7	135.6	144.1	142.1	129.1	136.8	141.4
放射線科	延患者数	654	76	52	93	68	51	59	53	74	68	61	72	94	821
	稼働率	179.2	253.3	167.7	310.0	219.4	164.5	196.7	171.0	246.7	219.4	196.8	257.1	303.2	224.9
麻酔科 疼痛治療科	延患者数	180	17	2	4	0	22	10	0	2	3	27	16	23	126
	稼働率	49.3	56.7	6.5	13.3	0.0	71.0	33.3	0.0	6.7	9.7	87.1	57.1	74.2	34.5
歯科 口腔外科	延患者数	2,621	171	107	140	223	236	282	289	256	220	207	241	357	2,729
	稼働率	139.0	114.0	69.0	93.3	143.9	152.3	188.0	186.5	170.7	101.4	95.4	123.0	164.5	132.0
高次救命 治療センター	延患者数	9,126	530	537	520	588	729	805	799	670	539	543	557	667	7,484
	稼働率														
合計	延患者数	208,781	17,398	17,008	17,502	18,086	17,547	17,068	17,313	16,914	17,578	17,206	16,505	18,548	208,673
	稼働率	93.2	94.5	89.4	95.0	95.0	92.2	92.7	91.0	91.8	92.4	90.4	96.0	97.4	93.1
ACCC	延患者数	4,968	397	372	408	439	410	414	429	409	428	459	405	452	5,022
	稼働率	68.1	66.2	60.0	68.0	70.8	66.1	69.0	69.2	68.2	69.0	74.0	72.3	72.9	68.8
ICU	延患者数	1,506	154	170	163	169	164	163	162	164	167	158	147	160	1,941
	稼働率	68.8	85.6	91.4	90.6	90.9	88.2	90.6	87.1	91.1	89.8	84.9	87.5	86.0	88.6
NICU	延患者数	1,792	123	149	134	165	160	148	148	168	146	172	106	134	1,753
	稼働率	81.8	68.3	80.1	74.4	88.7	86.0	82.2	79.6	93.3	78.5	92.5	63.1	72.0	80.0
GCU	延患者数	1,284	99	97	70	114	133	109	104	132	160	128	126	93	1,365
	稼働率	58.6	55.0	52.2	38.9	61.3	71.5	60.6	55.9	73.3	86.0	68.8	75.0	50.0	62.3

※各月の病床数に応じて算出

4 紹介患者数

令和7年度
(単位:人)

診療科名	初診患者数		書面による紹介患者数	救急搬送患者		書面による他の医療機関への紹介患者数					再診患者数	紹介割合 (%)	逆紹介割合 (‰)
	総数	時間内		初診のみ	再診	診療情報提供料 (I)	診療情報提供料 (II)	がん治療連携計画策定料 ¹	診療情報連携共有料	連携強化診療情報提供料			
	(A)	(B)	(C)	(D)	(E)	(F)	(G)	(H)	(I)	(J)			
第一内科	1,516	1,487	1,330	30	76	1,609	4	0	0	50	39,147	96.57	40.93
循環器内科	668	593	480	130	90	859	0	0	0	96	14,559	118.04	63.03
腎臓内科	142	142	132	4	14	171	0	0	0	14	5,359	105.63	33.63
呼吸器内科	452	434	385	20	48	325	3	0	0	2	14,711	104.38	21.79
糖尿病・内分泌代謝内科	458	453	364	5	12	418	0	0	2	134	25,350	84.11	21.47
脳神経内科	335	323	269	17	45	392	0	0	0	2	8,012	102.48	47.27
膠原病・免疫内科・総合診療科	407	405	342	2	12	428	0	0	0	5	11,555	87.90	36.20
心臓血管外科	188	178	120	31	14	243	0	0	0	72	2,443	92.70	120.18
呼吸器外科	92	91	83	5	3	87	0	0	0	8	2,254	100.00	40.51
消化器外科	410	392	375	24	73	1,092	6	99	1	51	15,755	120.41	77.35
乳腺外科	406	406	325	0	12	186	5	103	0	54	9,005	83.00	36.98
産婦人科	1,146	1,029	948	139	34	526	12	0	0	3	16,793	108.94	30.36
整形外科	1,338	1,332	1,274	5	19	574	4	0	0	2	21,599	97.45	25.29
脳神経外科	666	527	448	189	75	660	1	0	0	14	7,721	135.10	81.84
眼科	943	907	896	6	3	822	1	0	0	4	15,915	99.78	49.16
耳鼻咽喉科	1,153	1,119	1,046	15	9	883	3	0	1	16	9,561	95.62	84.55
皮膚科	651	646	628	2	5	337	0	0	0	2	14,557	98.30	22.30
泌尿器科	484	473	434	8	18	615	5	0	0	12	16,217	97.25	37.87
精神科	240	240	175	7	6	225	1	0	0	16	10,670	78.33	22.18
小児科	1,105	965	714	69	40	942	3	0	0	8	13,094	85.28	67.79
放射線科	200	199	194	0	1	158	0	0	0	1	8,290	97.99	18.73
麻酔科疼痛治療科	80	80	57	0	0	28	0	0	0	9	7,724	71.25	4.74
歯科口腔外科	2,660	2,645	1,564	7	0	674	0	0	1	2	10,611	59.40	51.07
高次救命治療センター	760	329	66	487	223	445	0	0	0	4	912	235.87	361.80
合計	16,500	15,395	12,649	1,202	832	12,699	48	202	5	581	301,814	95.38	42.67

5 救急患者数

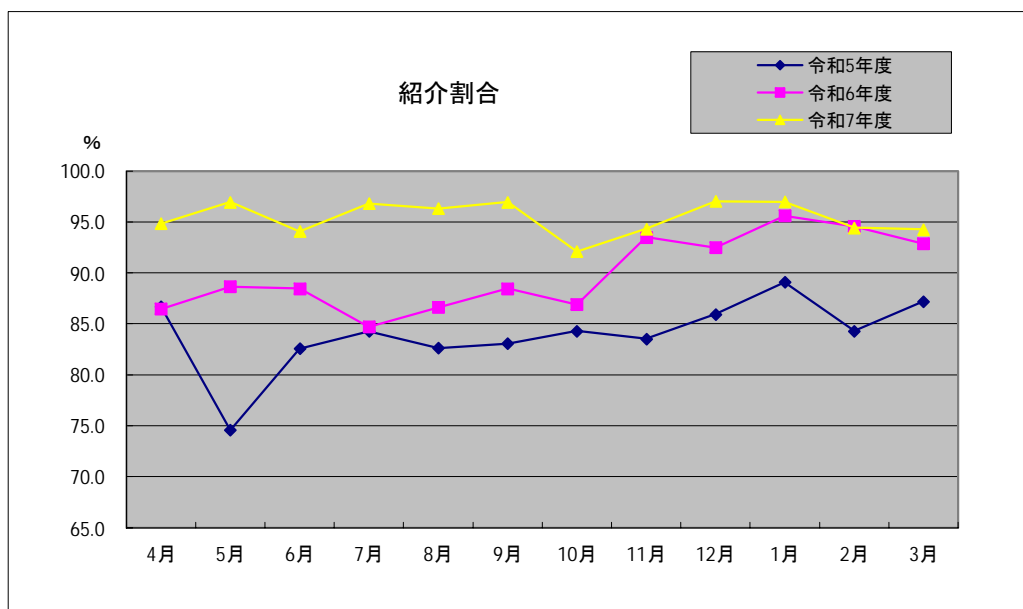
令和7年度
(単位:人)

診療科名	6年度 救急 患者数	7年度 救急 患者数	内訳							
			来院時間別				転帰別			
			土日 祝日等	平日			通院	入院	転院	死亡
				8:30 ～ 17:00	17:00 ～ 22:00	22:00 ～ 8:30				
第 1 内 科	273	334	164	46	79	45	167	166	1	0
循 環 器 内 科	365	354	141	97	59	57	130	220	2	2
腎 臓 内 科	67	67	44	10	8	5	46	21	0	0
呼 吸 器 内 科	238	233	156	29	27	21	136	93	1	3
糖 尿 病・内 分 泌 代 謝 内 科	31	29	16	6	4	3	22	7	0	0
脳 神 経 内 科	97	116	63	24	18	11	55	61	0	0
膠原病・免疫内科・総合診療科	132	68	35	13	12	8	41	26	1	0
心 臓 血 管 外 科	69	60	23	26	7	4	11	48	0	1
呼 吸 器 外 科	112	128	118	6	2	2	114	14	0	0
消 化 器 外 科	204	305	179	33	52	41	110	192	1	2
乳 腺 外 科	42	54	34	3	13	4	31	23	0	0
産 婦 人 科	415	456	261	71	74	50	198	257	0	1
整 形 外 科	57	55	33	11	7	4	26	29	0	0
脳 神 経 外 科	288	356	121	117	80	38	68	288	0	0
眼 科	123	126	101	3	19	3	101	25	0	0
耳 鼻 咽 喉 科	66	93	49	11	26	7	59	34	0	0
皮 膚 科	82	52	35	5	8	4	38	13	1	0
泌 尿 器 科	142	134	63	12	38	21	83	50	0	1
精 神 科	39	23	8	9	3	3	9	13	1	0
小 児 科	421	505	266	56	140	43	215	288	1	1
放 射 線 科	5	1	0	0	1	0	0	1	0	0
麻 酔 科 疼 痛 治 療 科	1	0	0	0	0	0	0	0	0	0
歯 科 口 腔 外 科	55	62	46	5	10	1	54	8	0	0
高次救命治療センター	918	901	328	291	150	132	432	414	15	40
計	4,242	4,512	2,284	884	837	507	2,146	2,291	24	51

6 紹介割合

(単位:%)

区分	4月	5月	6月	7月	8月	9月	10月	11月	12月	1月	2月	3月
令和5年度	86.7	74.6	82.6	84.3	82.6	83.1	84.3	83.5	85.9	89.1	84.3	87.2
令和6年度	86.4	88.6	88.5	84.7	86.6	88.4	86.9	93.5	92.5	95.6	94.6	92.9
令和7年度	94.8	96.9	94.1	96.8	96.3	96.9	92.1	94.3	97.0	97.0	94.4	94.2



7 救急車・救急ヘリ患者搬送件数

(単位:件)

区 分	6年度 合計	7年度				
		救急車			救急ヘリ	合計
		時間内	時間外	計		
4月	129	69	94	163	12	175
5月	146	68	93	161	15	176
6月	150	65	79	144	9	153
7月	156	57	117	174	9	183
8月	147	62	100	162	18	180
9月	162	57	106	163	11	174
10月	130	55	93	148	9	157
11月	168	58	80	138	7	145
12月	177	76	100	176	14	190
1月	172	77	102	179	11	190
2月	158	55	88	143	11	154
3月	161	63	81	144	13	157
合 計	1,856	762	1,133	1,895	139	2,034
平 均	155	64	94	158	12	170

8 地域別外来患者数

(単位:人)

地 域 名	令和5年度	令和6年度	令和7年度
岐 阜 市	149,892	150,370	148,899
大 垣 市	12,963	12,968	13,024
高 山 市	2,093	1,867	2,029
多 治 見 市	351	393	354
関 市	12,798	13,386	13,771
中 津 川 市	356	448	445
美 濃 市	3,675	3,843	3,931
瑞 浪 市	250	252	237
羽 島 市	7,090	6,761	6,865
恵 那 市	185	187	198
美 濃 加 茂 市	2,854	2,959	2,912
土 岐 市	315	282	202
各 務 原 市	12,270	12,716	12,008
可 児 市	2,250	2,371	2,318
山 県 市	16,457	16,521	16,446
瑞 穂 市	10,607	10,381	10,685
飛 騨 市	238	252	271
本 巢 市	18,537	18,758	17,826
郡 上 市	6,157	6,585	6,917
下 呂 市	2,301	2,351	2,323
海 津 市	1,457	1,397	1,538
羽 島 郡	4,874	4,642	4,569
養 老 郡	2,272	2,286	2,042
不 破 郡	2,699	2,479	2,592
安 八 郡	5,302	5,118	5,099
揖 斐 郡	24,678	23,443	21,748
本 巢 郡	6,595	6,350	6,724
加 茂 郡	2,732	2,607	2,692
可 児 郡	367	408	490
大 野 郡	40	46	31
名 古 屋 市	1,287	1,322	1,321
愛知県(名古屋市除く)	6,513	6,460	6,213
三 重 県	418	392	445
そ の 他	2,131	2,180	2,134
住 所 不 定	122	39	39
合 計	323,126	322,820	319,338

※即入院の患者数(令和5年度 1,970人, 令和6年度 2,095人, 令和7年度 2,129人)を含む。

9 診療科別平均在院日数

令和7年度
(単位:日)

診療科名	令和6年度 年間	4月	5月	6月	7月	8月	9月	10月	11月	12月	1月	2月	3月	年間
第 1 内 科	12.16	10.75	11.89	11.59	11.48	11.45	11.03	11.03	12.77	11.48	12.96	12.37	10.55	11.59
循環器内科	7.87	7.04	8.05	6.84	7.18	7.61	8.70	6.75	6.58	6.91	6.72	9.00	6.88	7.29
腎 臓 内 科	11.01	6.29	10.86	10.92	9.43	11.75	8.92	12.91	14.30	10.22	9.82	6.19	10.32	10.05
呼吸器内科	8.61	8.68	6.45	7.59	7.70	8.25	8.41	8.98	8.31	9.23	8.32	7.68	8.40	8.19
糖尿病・内分泌 代謝内科	14.27	14.15	15.52	14.77	14.26	14.24	11.89	12.73	13.10	14.81	15.00	16.03	13.91	14.13
脳神経内科	19.96	24.45	18.54	17.82	16.48	14.86	20.15	18.74	18.94	14.42	17.53	13.92	18.82	17.74
膠原病・免疫内 科・総合診療科	15.14	13.49	13.89	10.78	11.42	12.04	18.41	10.84	13.53	14.88	15.21	22.89	13.35	13.52
心臓血管外科	22.42	23.62	22.44	22.37	17.29	20.65	17.02	18.16	18.06	16.26	19.37	17.83	16.60	18.95
呼吸器外科	12.88	9.21	10.23	12.51	10.32	12.76	10.63	9.57	10.97	10.60	10.06	9.86	11.81	10.70
消化器外科	12.27	12.67	12.51	13.17	13.52	12.18	12.77	12.75	13.47	10.85	12.01	12.57	12.42	12.56
乳 腺 外 科	12.43	12.09	13.37	13.65	13.35	12.83	10.83	14.89	13.70	11.91	14.63	15.46	13.19	13.27
産 婦 人 科	5.57	5.31	5.12	5.70	5.89	6.44	6.37	6.18	5.28	5.14	5.61	5.46	5.31	5.64
整 形 外 科	22.03	21.38	24.36	21.03	20.94	18.54	18.07	17.36	17.91	17.42	18.12	20.95	17.78	19.29
脳神経外科	17.53	16.24	14.42	15.46	16.32	15.20	13.38	12.30	19.20	12.37	17.21	16.92	13.69	15.10
眼 科	5.40	5.50	6.30	4.81	6.03	6.76	3.67	5.27	5.42	5.20	6.20	5.67	4.61	5.44
耳鼻咽喉科	16.18	16.22	15.78	15.08	14.85	15.74	14.01	13.46	16.55	15.47	16.57	14.82	13.16	15.07
皮 膚 科	7.56	9.27	5.90	4.67	6.86	5.67	4.35	5.41	8.38	6.19	6.81	5.63	6.47	6.15
泌 尿 器 科	10.63	9.70	10.99	12.50	11.24	13.69	11.18	10.74	9.84	10.02	10.16	10.03	10.25	10.80
精 神 科	50.33	49.64	49.73	45.67	40.75	44.11	34.13	35.88	46.00	47.54	70.00	50.32	54.00	46.32
小 児 科	6.53	6.30	6.63	6.01	6.06	6.88	6.33	6.32	6.64	6.14	6.29	6.50	5.69	6.30
放 射 線 科	2.46	2.21	2.32	2.82	2.09	2.12	2.46	2.81	2.82	2.00	1.73	2.54	2.35	2.34
麻 酔 科 疼痛治療科	4.63	7.50	1.00	1.00	0.00	3.09	2.33	0.00	1.00	2.00	5.75	9.33	5.00	4.08
歯 科 口 腔 科	5.90	4.12	2.74	3.52	3.68	5.31	4.85	5.81	7.34	4.43	4.59	4.26	5.33	4.69
高次救命 治療センター	17.39	14.38	13.89	14.32	14.91	17.23	21.83	18.44	18.11	14.91	17.93	12.84	16.77	16.27
合 計	11.61	11.10	11.19	11.21	11.09	11.36	10.85	10.83	11.53	10.49	11.18	11.15	10.41	11.02

一般病床	11.09	10.57	10.67	10.69	10.69	10.92	10.46	10.41	11.08	10.01	10.59	10.59	9.88	10.53
------	-------	-------	-------	-------	-------	-------	-------	-------	-------	-------	-------	-------	------	-------

10 診療科別死亡退院患者数

令和7年度
(単位 患者数:人 退院率:%)

診療科名		令和6年度 合計	4月	5月	6月	7月	8月	9月	10月	11月	12月	1月	2月	3月	合計
第1内科	死亡退院患者	18	2	3	6	2	3	5	2	0	4	2	2	3	34
	退院患者	1,658	144	157	155	147	154	139	155	135	164	136	130	163	1,779
	死亡退院率	1.1	1.4	1.9	3.9	1.4	1.9	3.6	1.3	0.0	2.4	1.5	1.5	1.8	1.9
循環器内科	死亡退院患者	28	4	1	2	2	2	2	2	2	3	3	2	2	27
	退院患者	1,030	96	87	93	89	81	75	81	87	87	93	75	99	1,043
	死亡退院率	2.7	4.2	1.1	2.2	2.2	2.5	2.7	2.5	2.3	3.4	3.2	2.7	2.0	2.6
腎臓内科	死亡退院患者	2	0	0	0	0	0	0	0	0	2	2	0	1	5
	退院患者	171	19	13	20	19	26	29	29	18	25	21	29	15	263
	死亡退院率	1.2	0.0	0.0	0.0	0.0	0.0	0.0	0.0	0.0	8.0	9.5	0.0	6.7	1.9
呼吸器内科	死亡退院患者	46	7	4	1	1	1	4	3	3	3	3	3	5	38
	退院患者	849	65	61	66	64	62	65	76	60	77	81	75	78	830
	死亡退院率	5.4	10.8	6.6	1.5	1.6	1.6	6.2	3.9	5.0	3.9	3.7	4.0	6.4	4.6
糖尿病・内分泌代謝内科	死亡退院患者	1	0	1	0	0	0	0	1	0	0	0	0	0	2
	退院患者	389	34	31	38	39	31	39	38	35	36	30	23	39	413
	死亡退院率	0.3	0.0	3.2	0.0	0.0	0.0	0.0	2.6	0.0	0.0	0.0	0.0	0.0	0.5
脳神経内科	死亡退院患者	6	0	0	0	1	1	0	1	1	0	0	0	0	4
	退院患者	297	18	27	33	33	24	22	33	24	34	17	28	26	319
	死亡退院率	2.0	0.0	0.0	0.0	3.0	4.2	0.0	3.0	4.2	0.0	0.0	0.0	0.0	1.3
膠原病・免疫内科・総合診療科	死亡退院患者	6	0	0	1	0	0	0	0	2	0	0	0	0	3
	退院患者	264	19	18	28	18	23	15	22	21	17	16	8	18	223
	死亡退院率	2.3	0.0	0.0	3.6	0.0	0.0	0.0	0.0	9.5	0.0	0.0	0.0	0.0	1.3
心臓血管外科	死亡退院患者	6	0	1	1	0	2	1	2	0	0	1	0	2	10
	退院患者	311	25	35	28	34	27	33	29	33	37	28	25	36	370
	死亡退院率	1.9	0.0	2.9	3.6	0.0	7.4	3.0	6.9	0.0	0.0	3.6	0.0	5.6	2.7
呼吸器外科	死亡退院患者	5	0	0	0	0	0	0	0	0	0	0	0	0	0
	退院患者	267	31	16	23	25	24	17	21	20	23	19	22	20	261
	死亡退院率	1.9	0.0	0.0	0.0	0.0	0.0	0.0	0.0	0.0	0.0	0.0	0.0	0.0	0.0
消化器外科	死亡退院患者	38	2	2	4	6	4	2	3	5	7	2	1	3	41
	退院患者	1,948	167	163	157	179	170	176	167	147	185	142	153	170	1,976
	死亡退院率	2.0	1.2	1.2	2.5	3.4	2.4	1.1	1.8	3.4	3.8	1.4	0.7	1.8	2.1
乳腺外科	死亡退院患者	3	0	0	0	0	1	1	1	0	0	0	1	0	4
	退院患者	262	21	21	22	20	25	21	18	22	26	17	20	28	261
	死亡退院率	1.1	0.0	0.0	0.0	0.0	4.0	4.8	5.6	0.0	0.0	0.0	5.0	0.0	1.5
産婦人科	死亡退院患者	5	0	1	2	2	0	0	1	0	0	1	0	0	7
	退院患者	1,796	163	182	136	167	159	145	170	173	164	150	150	185	1,944
	死亡退院率	0.3	0.0	0.5	1.5	1.2	0.0	0.0	0.6	0.0	0.0	0.7	0.0	0.0	0.4
整形外科	死亡退院患者	4	0	0	0	0	0	0	0	0	0	0	0	0	0
	退院患者	740	63	53	68	76	79	75	71	71	89	71	67	86	869
	死亡退院率	0.5	0.0	0.0	0.0	0.0	0.0	0.0	0.0	0.0	0.0	0.0	0.0	0.0	0.0
脳神経外科	死亡退院患者	27	4	2	1	3	2	4	2	2	3	2	3	2	30
	退院患者	698	82	71	64	67	59	67	67	50	86	43	71	75	802
	死亡退院率	3.9	4.9	2.8	1.6	4.5	3.4	6.0	3.0	4.0	3.5	4.7	4.2	2.7	3.7
眼科	死亡退院患者	0	0	0	0	0	0	0	0	0	0	0	0	0	0
	退院患者	997	84	75	67	61	66	58	54	59	65	71	68	84	812
	死亡退院率	0.0	0.0	0.0	0.0	0.0	0.0	0.0	0.0	0.0	0.0	0.0	0.0	0.0	0.0
耳鼻咽喉科	死亡退院患者	10	0	0	0	2	0	0	1	0	2	0	1	0	6
	退院患者	876	75	83	79	85	75	80	93	73	98	68	73	97	979
	死亡退院率	1.1	0.0	0.0	0.0	2.4	0.0	0.0	1.1	0.0	2.0	0.0	1.4	0.0	0.6
皮膚科	死亡退院患者	2	1	0	0	0	0	0	0	0	0	0	0	0	1
	退院患者	412	26	40	44	38	43	37	41	32	42	37	40	35	455
	死亡退院率	0.5	3.8	0.0	0.0	0.0	0.0	0.0	0.0	0.0	0.0	0.0	0.0	0.0	0.2
泌尿器科	死亡退院患者	8	0	1	0	0	1	2	0	0	1	1	0	0	6
	退院患者	735	57	63	51	71	65	72	61	62	88	62	79	66	797
	死亡退院率	1.1	0.0	1.6	0.0	0.0	1.5	2.8	0.0	0.0	1.1	1.6	0.0	0.0	0.8
精神科	死亡退院患者	4	0	0	0	0	0	0	0	0	0	0	0	0	0
	退院患者	231	20	22	21	24	20	23	25	18	22	12	19	21	247
	死亡退院率	1.7	0.0	0.0	0.0	0.0	0.0	0.0	0.0	0.0	0.0	0.0	0.0	0.0	0.0
小児科	死亡退院患者	2	0	0	1	0	0	0	0	0	0	0	0	0	1
	退院患者	1,531	131	126	125	143	122	138	138	118	139	132	106	139	1,557
	死亡退院率	0.1	0.0	0.0	0.8	0.0	0.0	0.0	0.0	0.0	0.0	0.0	0.0	0.0	0.1
放射線科	死亡退院患者	0	0	0	0	0	0	0	0	0	0	0	0	0	0
	退院患者	190	24	16	24	23	16	16	15	19	23	23	20	27	246
	死亡退院率	0.0	0.0	0.0	0.0	0.0	0.0	0.0	0.0	0.0	0.0	0.0	0.0	0.0	0.0
麻酔科 疼痛治療科	死亡退院患者	0	0	0	0	0	0	0	0	0	0	0	0	0	0
	退院患者	32	2	1	2	0	5	3	0	1	1	4	2	3	24
	死亡退院率	0.0	0.0	0.0	0.0	0.0	0.0	0.0	0.0	0.0	0.0	0.0	0.0	0.0	0.0
歯科口腔外科	死亡退院患者	1	2	0	0	0	0	0	0	0	1	0	0	1	4
	退院患者	378	35	29	29	48	37	47	42	32	43	35	45	56	478
	死亡退院率	0.3	5.7	0.0	0.0	0.0	0.0	0.0	0.0	0.0	2.3	0.0	0.0	1.8	0.8
高次救命 治療センター	死亡退院患者	83	4	6	8	3	5	3	2	4	5	6	8	8	62
	退院患者	466	34	30	33	29	40	30	43	36	32	23	37	38	405
	死亡退院率	17.8	11.8	20.0	24.2	10.3	12.5	10.0	4.7	11.1	15.6	26.1	21.6	21.1	15.3
合計	死亡退院患者	305	26	22	27	22	22	24	21	19	31	23	21	27	285
	退院患者	16,528	1,435	1,420	1,406	1,499	1,433	1,422	1,489	1,346	1,603	1,331	1,365	1,604	17,353
	死亡退院率	1.8	1.8	1.5	1.9	1.5	1.5	1.7	1.4	1.4	1.9	1.7	1.5	1.7	1.6

11 疾患別入院患者退院転帰状況

令和7年度
(単位:人)

疾病分類名	総数	治癒	軽快	寛解	不変	増悪	死亡	その他
総 数	17,353	158	11,273	981	2,872	9	285	1,775
I 感染症及び寄生虫症	総数	治癒	軽快	寛解	不変	増悪	死亡	その他
腸管感染症	39	6	30	0	2	0	0	1
結核	1	0	1	0	0	0	0	0
主として性的伝播様式をとる感染症	7	0	7	0	0	0	0	0
皮膚及び粘膜の病変を伴うウイルス疾患	17	1	15	0	1	0	0	0
ウイルス肝炎	5	1	3	0	0	0	0	1
その他のウイルス疾患	19	1	14	0	3	0	0	1
真菌症	15	0	10	1	0	0	2	2
感染症及び寄生虫症の続発・後遺症	0	0	0	0	0	0	0	0
その他の感染症及び寄生虫症	65	0	43	0	7	0	9	6
合 計	168	9	123	1	13	0	11	11
II 新生物	総数	治癒	軽快	寛解	不変	増悪	死亡	その他
胃の悪性新生物	398	0	248	61	80	1	8	0
結腸の悪性新生物	384	0	217	11	144	0	9	3
直腸S状結腸移行部及び直腸の悪性新生物	433	0	205	3	219	1	3	2
肝及び肝内胆管の悪性新生物	191	0	118	27	29	0	3	14
気管, 気管支及び肺の悪性新生物	695	0	195	76	259	0	15	150
乳房の悪性新生物	261	0	247	4	8	0	2	0
子宮の悪性新生物	605	0	151	175	273	0	4	2
悪性リンパ腫	285	0	35	4	225	0	6	15
白血病	88	0	20	9	53	0	3	3
その他の悪性新生物	3,186	2	1,525	256	1,162	4	40	197
良性新生物及びその他の新生物	901	1	644	22	58	0	7	169
合 計	7,427	3	3,605	648	2,510	6	100	555
III 血液及び造血器の疾患並びに免疫機構の障害	総数	治癒	軽快	寛解	不変	増悪	死亡	その他
貧血	74	0	64	3	6	0	0	1
その他の血液及び造血器の疾患並びに免疫機構の障害	85	0	56	7	5	0	3	14
合 計	159	0	120	10	11	0	3	15
IV 内分泌, 栄養及び代謝疾患	総数	治癒	軽快	寛解	不変	増悪	死亡	その他
内分泌, 栄養及び代謝疾患	0	0	0	0	0	0	0	0
甲状腺障害	36	0	33	1	2	0	0	0
糖尿病	238	0	232	1	4	0	0	1
その他の内分泌, 栄養及び代謝疾患	234	9	141	5	5	0	2	72
合 計	508	9	406	7	11	0	2	73
V 精神及び行動の障害	総数	治癒	軽快	寛解	不変	増悪	死亡	その他
血管性及び詳細不明の認知症	4	0	0	3	1	0	0	0
精神作用物質使用による精神及び行動の障害	4	0	2	2	0	0	0	0
統合失調症, 統合失調症型障害及び妄想性障害	59	0	41	10	8	0	0	0
気分[感情]障害(躁うつ病を含む)	82	1	66	14	1	0	0	0
神経症性障害, ストレス関連障害及び身体表現性障害	120	1	112	2	5	0	0	0
知的障害<精神遅滞>	8	0	6	2	0	0	0	0
その他の精神及び行動の障害	51	0	34	7	6	0	0	4
合 計	328	2	261	40	21	0	0	4
VI 神経系の疾患	総数	治癒	軽快	寛解	不変	増悪	死亡	その他
パーキンソン病	44	0	25	0	15	0	0	4
アルツハイマー病	0	0	0	0	0	0	0	0
てんかん	56	3	40	1	4	0	0	8
脳性麻痺及びその他の麻痺性症候群	3	0	1	1	0	0	0	1
自律神経系の障害	27	0	7	1	11	0	0	8
その他の神経系の疾患	331	0	207	9	73	0	2	40
合 計	461	3	280	12	103	0	2	61

VII 眼及び付属器の疾患	総数	治癒	軽快	寛解	不変	増悪	死亡	その他
結膜炎	0	0	0	0	0	0	0	0
白内障	311	0	311	0	0	0	0	0
屈折及び調節の障害	0	0	0	0	0	0	0	0
その他の眼及び付属器の疾患	541	0	518	2	17	0	0	4
合計	852	0	829	2	17	0	0	4

VIII 耳及び乳様突起の疾患	総数	治癒	軽快	寛解	不変	増悪	死亡	その他
外耳炎	1	0	1	0	0	0	0	0
その他の外耳疾患	5	0	5	0	0	0	0	0
中耳炎	4	0	4	0	0	0	0	0
その他の中耳及び乳様突起の疾患	34	0	33	0	0	0	0	1
メニエール病	5	0	3	0	1	0	0	1
その他の内耳疾患	3	0	3	0	0	0	0	0
その他の耳疾患	24	0	12	1	0	0	0	11
合計	76	0	61	1	1	0	0	13

IX 循環器系の疾患	総数	治癒	軽快	寛解	不変	増悪	死亡	その他
高血圧性疾患	4	0	3	1	0	0	0	0
虚血性心疾患	379	4	256	0	1	0	12	106
その他の心疾患	685	38	459	3	17	0	29	139
くも膜下出血	38	1	28	1	0	0	8	0
脳内出血	56	0	43	0	0	0	12	1
脳梗塞	142	1	126	1	4	0	5	5
脳動脈硬化(症)	0	0	0	0	0	0	0	0
その他の脳血管疾患	202	0	106	1	1	0	1	93
動脈硬化(症)	48	1	34	0	1	0	0	12
痔核	0	0	0	0	0	0	0	0
低血圧(症)	3	0	2	0	0	0	0	1
その他の循環器系の疾患	495	1	365	2	7	0	15	105
合計	2,052	46	1,422	9	31	0	82	462

X 呼吸器系の疾患	総数	治癒	軽快	寛解	不変	増悪	死亡	その他
急性鼻咽頭炎[かぜ]＜感冒＞	0	0	0	0	0	0	0	0
急性咽喉炎及び急性扁桃炎	15	2	13	0	0	0	0	0
その他の急性上気道感染症	63	3	54	1	3	0	2	0
肺炎	164	8	133	6	8	0	9	0
急性気管支炎及び急性細気管支炎	32	8	24	0	0	0	0	0
アレルギー性鼻炎	0	0	0	0	0	0	0	0
慢性副鼻腔炎	34	0	34	0	0	0	0	0
急性又は慢性と明示されない気管支炎	2	0	2	0	0	0	0	0
慢性閉塞性肺疾患	8	0	4	0	2	0	2	0
喘息	22	3	18	0	1	0	0	0
その他の呼吸器系の疾患	235	3	184	6	20	0	17	5
合計	575	27	466	13	34	0	30	5

XI 消化器系の疾患	総数	治癒	軽快	寛解	不変	増悪	死亡	その他
う蝕	0	0	0	0	0	0	0	0
歯肉炎及び歯周疾患	22	0	22	0	0	0	0	0
その他の歯及び歯の支持組織の障害	95	1	94	0	0	0	0	0
胃潰瘍及び十二指腸潰瘍	26	0	21	2	0	0	1	2
胃炎及び十二指腸炎	1	0	0	0	1	0	0	0
アルコール性肝疾患	16	0	14	2	0	0	0	0
慢性肝炎(アルコール性のものを除く)	1	0	0	1	0	0	0	0
肝硬変(アルコール性のものを除く)	52	0	44	0	1	0	2	5
その他の肝疾患	31	0	23	4	1	0	0	3
胆石症及び胆のう炎	157	1	154	0	2	0	0	0
膵疾患	61	0	59	0	0	0	1	1
その他の消化器系の疾患	771	4	686	25	9	0	12	35
合計	1,233	6	1,117	34	14	0	16	46

XII 皮膚及び皮下組織の疾患	総数	治癒	軽快	寛解	不変	増悪	死亡	その他
皮膚及び皮下組織の感染症	45	0	44	1	0	0	0	0
皮膚炎及び湿疹	13	0	7	3	0	0	0	3
その他の皮膚及び皮下組織の疾患	94	1	78	5	1	0	0	9
合計	152	1	129	9	1	0	0	12

XII 筋骨格系及び結合組織の疾患	総数	治癒	軽快	寛解	不変	増悪	死亡	その他
炎症性多発性関節障害	76	0	41	24	4	0	0	7
関節症	229	0	228	0	0	0	0	1
脊椎障害(脊椎症を含む)	88	2	81	0	1	0	0	4
椎間板障害	19	0	17	0	1	0	0	1
頸腕症候群	0	0	0	0	0	0	0	0
腰痛症及び坐骨神経痛	8	0	7	1	0	0	0	0
その他の脊柱障害	33	0	30	0	0	0	0	3
肩の傷害<損傷>	3	0	3	0	0	0	0	0
骨の密度及び構造の障害	22	0	21	1	0	0	0	0
その他の筋骨格系及び結合組織の疾患	292	6	180	80	12	0	2	12
合計	770	8	608	106	18	0	2	28
XIV 腎尿路生殖系系の疾患	総数	治癒	軽快	寛解	不変	増悪	死亡	その他
糸球体疾患及び腎尿管間質性疾患	173	1	119	4	6	0	1	42
腎不全	134	1	84	1	13	0	0	35
尿路結石症	4	0	3	0	1	0	0	0
その他の腎尿路系の疾患	48	0	42	3	3	0	0	0
前立腺肥大(症)	2	0	2	0	0	0	0	0
その他の男性生殖器の疾患	11	0	10	0	0	0	0	1
月経障害及び閉経周辺期障害	2	0	1	0	1	0	0	0
乳房及びその他の女性生殖器の疾患	260	1	215	9	35	0	0	0
合計	634	3	476	17	59	0	1	78
XV 妊娠, 分娩及び産じょく	総数	治癒	軽快	寛解	不変	増悪	死亡	その他
流産	27	0	25	1	1	0	0	0
妊娠高血圧症候群	32	0	30	1	1	0	0	0
単胎自然分娩	5	1	4	0	0	0	0	0
その他の妊娠, 分娩及び産じょく	297	9	277	5	3	2	0	1
合計	361	10	336	7	5	2	0	1
XVI 周産期に発生した病態	総数	治癒	軽快	寛解	不変	増悪	死亡	その他
妊娠及び胎児発育に関連する障害	67	3	63	0	0	1	0	0
その他の周産期に発生した病態	148	17	123	1	2	0	0	5
合計	215	20	186	1	2	1	0	5
XVII 先天奇形, 変形及び染色体異常	総数	治癒	軽快	寛解	不変	増悪	死亡	その他
心臓の先天奇形	1	0	0	0	0	0	0	1
その他の先天奇形, 変形及び染色体異常	175	1	103	10	12	0	1	48
合計	176	1	103	10	12	0	1	49
XVIII 症状, 徴候及び異常臨床所見・異常検査所見で他に分類されないもの	総数	治癒	軽快	寛解	不変	増悪	死亡	その他
症状, 徴候及び異常臨床所見・異常検査所見で他に分類されないもの	62	1	41	10	0	0	4	6
合計	62	1	41	10	0	0	4	6
XIX 損傷, 中毒及びその他の外因の影響	総数	治癒	軽快	寛解	不変	増悪	死亡	その他
骨折	180	0	172	1	4	0	2	1
頭蓋内損傷及び内臓の損傷	134	3	119	1	0	0	9	2
熱傷及び腐食	16	0	14	0	0	0	2	0
中毒	34	2	30	0	1	0	1	0
その他の損傷及びその他の外因の影響	663	1	299	1	4	0	17	341
合計	1,027	6	634	3	9	0	31	344
XX 健康状態に影響を及ぼす要因及び保健サービスの利用	総数	治癒	軽快	寛解	不変	増悪	死亡	その他
検査及び診査のための保健サービスの利用者	0	0	0	0	0	0	0	0
予防接種	0	0	0	0	0	0	0	0
正常妊娠及び産じょくの管理並びに家族計画	8	0	6	2	0	0	0	0
歯の補てつ	0	0	0	0	0	0	0	0
特定の処置(歯の補てつを除く)及び保健ケアのための保健サービス	4	0	1	3	0	0	0	0
その他の理由による保健サービスの利用者	2	0	1	1	0	0	0	0
合計	14	0	8	6	0	0	0	0
XXI その他	総数	治癒	軽快	寛解	不変	増悪	死亡	その他
重症急性呼吸器症候群[SARS]	0	0	0	0	0	0	0	0
その他の特殊目的用コード	103	3	62	35	0	0	0	3
有害作用を引き起こした薬物	0	0	0	0	0	0	0	0
合計	103	3	62	35	0	0	0	3

12 病床回転率

(単位:回転)

診療科名	令和6年度 平均	令和7年度												平均
		4月	5月	6月	7月	8月	9月	10月	11月	12月	1月	2月	3月	
第 1 内 科	2.51	2.79	2.61	2.59	2.70	2.71	2.72	2.81	2.35	2.70	2.39	2.26	2.94	2.63
循 環 器 内 科	3.89	4.26	3.85	4.39	4.32	4.07	3.45	4.60	4.56	4.49	4.61	3.11	4.50	4.18
腎 臓 内 科	2.83	4.77	2.86	2.75	3.29	2.64	3.36	2.40	2.10	3.03	3.16	4.53	3.00	3.16
呼 吸 器 内 科	3.54	3.46	4.80	3.95	4.03	3.76	3.57	3.45	3.61	3.36	3.72	3.65	3.69	3.75
糖 尿 病・内 分 泌 代 謝 内 科	2.13	2.12	2.00	2.03	2.17	2.18	2.52	2.44	2.29	2.09	2.07	1.75	2.23	2.16
脳 神 経 内 科	1.54	1.23	1.67	1.68	1.88	2.09	1.49	1.65	1.58	2.15	1.77	2.01	1.65	1.74
膠 原 病・免 疫 内 科 ・ 総 合 診 療 科	2.06	2.22	2.23	2.78	2.71	2.57	1.63	2.86	2.22	2.08	2.04	1.22	2.32	2.24
心 臓 血 管 外 科	1.36	1.27	1.38	1.34	1.79	1.50	1.76	1.71	1.66	1.91	1.60	1.57	1.87	1.61
呼 吸 器 外 科	2.40	3.26	3.03	2.40	3.00	2.43	2.82	3.24	2.73	2.92	3.08	2.84	2.63	2.87
消 化 器 外 科	2.48	2.37	2.48	2.28	2.29	2.54	2.35	2.43	2.23	2.86	2.58	2.23	2.50	2.43
乳 腺 外 科	2.52	2.48	2.32	2.20	2.32	2.42	2.77	2.08	2.19	2.60	2.12	1.81	2.35	2.31
産 婦 人 科	5.46	5.65	6.06	5.26	5.26	4.81	4.71	5.02	5.68	6.03	5.52	5.13	5.84	5.41
整 形 外 科	1.38	1.40	1.27	1.43	1.48	1.67	1.66	1.79	1.68	1.78	1.71	1.34	1.74	1.58
脳 神 経 外 科	1.76	1.85	2.15	1.94	1.90	2.04	2.24	2.52	1.56	2.51	1.80	1.65	2.27	2.04
眼 科	5.67	5.46	4.92	6.24	5.14	4.59	8.16	5.88	5.53	5.96	5.00	4.94	6.72	5.71
耳 鼻 咽 喉 科	1.89	1.85	1.96	1.99	2.09	1.97	2.14	2.30	1.81	2.00	1.87	1.89	2.36	2.02
皮 膚 科	4.10	3.24	5.26	6.42	4.52	5.47	6.90	5.73	3.58	5.01	4.56	4.97	4.79	5.04
泌 尿 器 科	2.89	3.09	2.82	2.40	2.76	2.26	2.68	2.89	3.05	3.09	3.05	2.79	3.02	2.83
精 神 科	0.61	0.60	0.62	0.66	0.76	0.70	0.88	0.86	0.65	0.65	0.44	0.56	0.57	0.66
小 児 科	4.69	4.76	4.68	4.99	5.12	4.51	4.74	4.90	4.52	5.05	4.93	4.31	5.45	4.83
放 射 線 科	12.56	13.56	13.35	10.65	14.81	14.61	12.21	11.01	10.64	15.50	17.95	11.04	13.19	13.21
麻 酔 科 疼 痛 治 療 科	10.09	4.00	31.00	30.00	0.00	10.03	12.86	0.00	30.00	15.50	5.39	3.00	6.20	12.33
歯 科 口 腔 科 外 科	5.34	7.28	11.33	8.51	8.41	5.84	6.19	5.33	4.08	7.01	6.76	6.57	5.82	6.93
高 次 救 命 治 療 セ ン タ ー	1.77	2.09	2.23	2.09	2.08	1.80	1.37	1.68	1.66	2.08	1.73	2.18	1.85	1.90
合 計	2.62	2.70	2.77	2.68	2.79	2.73	2.77	2.86	2.60	2.96	2.77	2.51	2.98	2.76

※病床回転率 = 月日数 / 平均在院日数

13 病棟別病床稼働率

令和7年度
(単位:%)

病棟		令和6年度	4月	5月	6月	7月	8月	9月
3階	ACCC	68.1	66.2	60.0	68.0	70.8	66.1	69.0
	ICU	68.8	85.6	91.4	90.6	90.9	88.2	90.6
4階	東4階	95.1	97.9	94.4	96.1	101.6	101.3	96.6
	西4階	83.4	79.6	76.1	81.5	91.8	82.0	88.6
	NICU	81.8	68.3	80.1	74.4	88.7	86.0	82.2
	GCU	58.6	55.0	52.2	38.9	61.3	71.5	60.6
5階	東5階	95.9	94.9	87.2	97.7	97.9	93.7	96.4
	西5階	97.2	97.3	93.2	100.2	98.3	96.0	95.7
6階	東6階	99.0	99.9	98.4	100.1	101.7	99.2	99.7
	西6階	97.3	100.3	87.8	96.7	97.7	91.1	89.4
7階	東7階	96.2	99.5	90.9	99.5	100.9	96.6	97.0
	西7階	95.6	97.5	91.7	99.3	94.1	94.5	97.4
8階	東8階	98.4	99.6	98.7	100.8	101.6	97.7	96.5
	西8階	99.5	100.2	97.6	101.5	99.6	98.9	99.3
9階	東9階	83.7	89.0	82.1	88.3	73.1	72.9	74.3
	西9階	87.6	90.9	84.2	91.3	88.9	88.5	88.7
合計		93.2	94.5	89.4	95.0	95.0	92.2	92.7

病棟		10月	11月	12月	1月	2月	3月	年間
3階	ACCC	69.2	68.2	69.0	74.0	72.3	72.9	68.8
	ICU	87.1	91.1	89.8	84.9	87.5	86.0	88.6
4階	東4階	98.4	95.7	91.5	90.3	101.2	103.1	97.3
	西4階	84.0	72.0	76.3	77.9	75.9	92.8	81.6
	NICU	79.6	93.3	78.5	92.5	63.1	72.0	80.0
	GCU	55.9	73.3	86.0	68.8	75.0	50.0	62.3
5階	東5階	90.2	94.1	94.9	94.9	99.7	100.1	95.1
	西5階	95.0	97.1	96.7	90.1	98.1	99.2	96.4
6階	東6階	96.8	98.2	94.8	91.6	101.0	101.7	98.6
	西6階	87.0	95.3	92.5	89.3	101.1	101.9	94.1
7階	東7階	93.1	97.0	98.6	95.3	100.3	101.6	97.5
	西7階	93.7	93.9	95.7	90.1	96.1	96.7	95.0
8階	東8階	100.4	99.5	102.4	100.2	100.5	100.9	99.9
	西8階	97.6	97.5	97.0	93.0	100.4	102.5	98.7
9階	東9階	77.2	74.1	82.7	86.5	94.1	93.6	82.3
	西9階	86.6	86.8	87.3	89.1	93.7	91.8	88.9
合計		91.0	91.8	92.4	90.4	96.0	97.4	93.1

病棟	診療科
ACCC	高次救命治療センター
ICU	高次救命治療センター
東4階	産婦人科
西4階	小児科
NICU	新生児集中治療部
GCU	新生児集中治療部
東5階	循環器内科、腎臓内科、呼吸器内科
西5階	心臓血管外科、呼吸器外科、消化器外科、乳腺外科、高次救命治療センター
東6階	耳鼻咽喉科・頭頸部外科、形成外科、歯科口腔外科、高次救命治療センター
西6階	脳神経内科、脳神経外科、眼科、耳鼻咽喉科・頭頸部外科、形成外科
東7階	整形外科、高次救命治療センター
西7階	第1内科、糖尿病・内分泌代謝内科、脳神経内科、皮膚科
東8階	第1内科
西8階	消化器外科、麻酔科疼痛治療科
東9階	精神科
西9階	膠原病・免疫内科・総合診療科、泌尿器科、放射線科

第3章 診療の状況

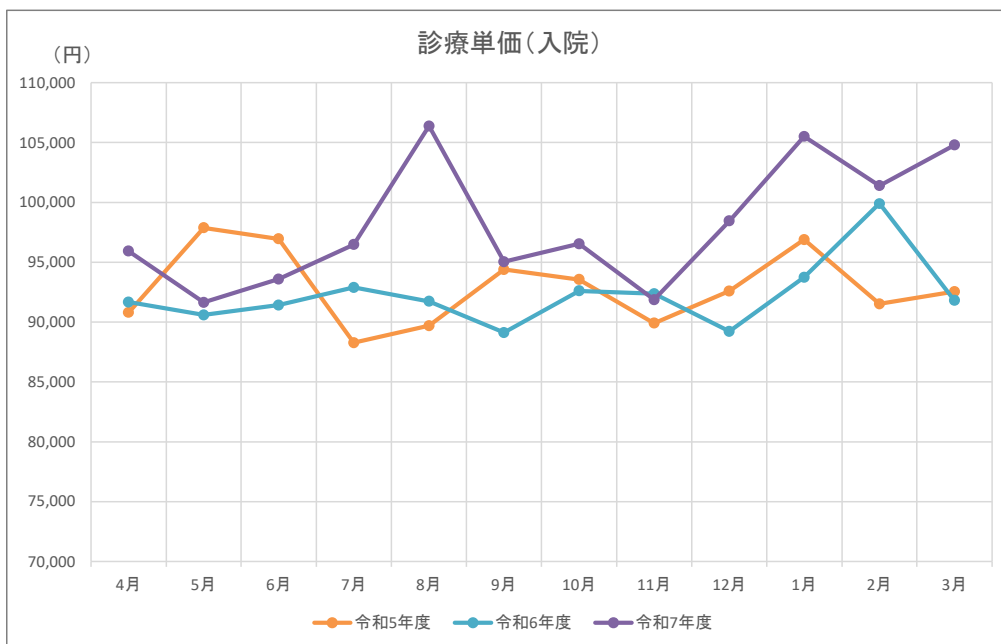
1 診療単価

(1) 診療単価の推移

入院

(単位:円)

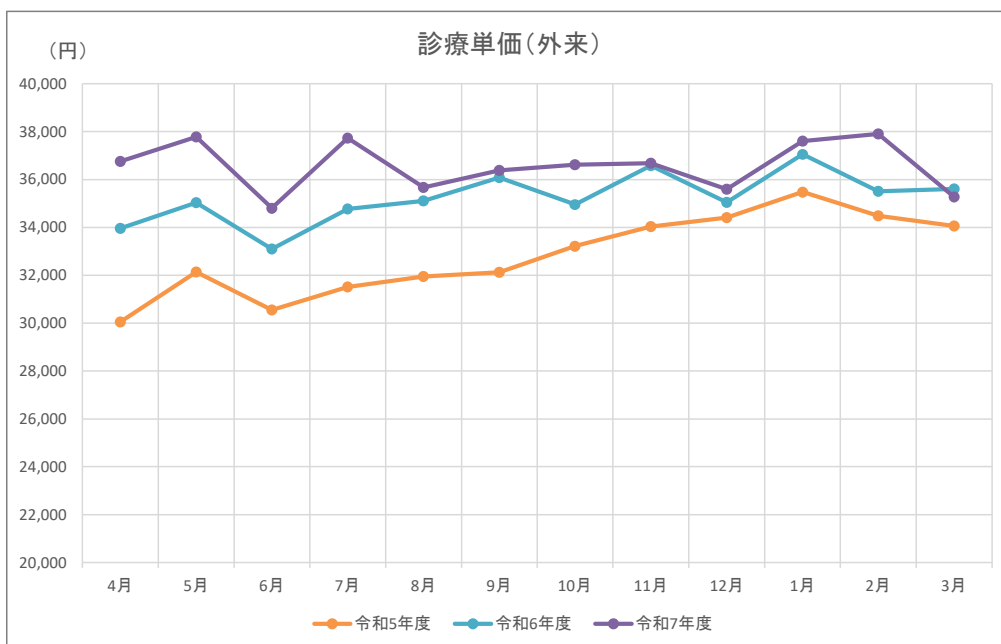
区分	4月	5月	6月	7月	8月	9月	10月	11月	12月	1月	2月	3月
令和5年度	90,819	97,883	96,957	88,291	89,704	94,394	93,557	89,921	92,589	96,894	91,536	92,557
令和6年度	91,679	90,611	91,419	92,891	91,732	89,127	92,605	92,371	89,226	93,758	99,911	91,816
令和7年度	95,938	91,652	93,598	96,489	106,385	95,036	96,550	91,866	98,468	105,513	101,405	104,807



外来

(単位:円)

区分	4月	5月	6月	7月	8月	9月	10月	11月	12月	1月	2月	3月
令和5年度	30,054	32,134	30,553	31,520	31,955	32,125	33,217	34,036	34,417	35,480	34,494	34,065
令和6年度	33,960	35,038	33,103	34,775	35,105	36,089	34,958	36,580	35,050	37,053	35,520	35,615
令和7年度	36,756	37,781	34,808	37,739	35,677	36,388	36,627	36,686	35,602	37,608	37,906	35,278



(2) 診療科別診療単価 (入院)

令和7年度
(単位:円)

診療科名	令和6年度 年間	4月	5月	6月	7月	8月	9月	10月	11月	12月	1月	2月	3月	年間
第1内科	112,803	102,613	92,872	91,602	112,508	130,753	111,221	100,092	95,657	110,751	151,182	135,196	159,430	116,156
循環器内科	155,531	159,166	131,926	181,056	189,325	181,331	161,857	229,689	169,422	189,800	193,469	206,191	209,682	183,008
腎臓内科	62,826	60,544	64,337	77,798	71,496	57,350	68,074	60,773	74,852	59,221	71,097	62,003	69,151	66,163
呼吸器内科	69,855	67,772	74,568	70,696	72,582	67,561	69,424	71,716	67,620	67,339	76,255	72,306	75,070	71,155
糖尿病・内分泌代謝内科	52,558	70,459	66,437	52,058	55,822	51,007	57,152	54,320	52,015	55,050	49,201	54,149	51,132	55,759
脳神経内科	64,584	59,718	56,615	78,072	70,089	62,453	60,392	63,709	67,195	67,341	73,881	68,096	79,664	67,297
膠原病・免疫内科・総合診療科	58,182	48,157	53,925	52,675	54,199	60,443	67,494	61,512	58,549	59,168	61,161	49,397	52,043	56,833
心臓血管外科	180,299	190,281	186,199	176,377	179,234	217,531	208,549	181,499	180,228	204,889	179,157	196,081	152,021	187,514
呼吸器外科	128,217	144,219	152,423	125,895	148,065	129,255	167,522	158,160	150,350	146,828	157,714	159,333	138,220	146,435
消化器外科	81,540	85,251	76,909	76,741	76,569	84,433	79,191	82,995	78,603	84,042	87,205	82,108	85,071	81,519
乳腺外科	75,619	82,149	76,975	69,156	70,861	65,565	82,215	78,187	70,155	76,317	78,999	65,796	69,654	73,422
産婦人科	97,514	104,311	94,305	106,780	96,806	88,749	93,994	102,154	99,974	109,369	108,525	94,729	98,883	99,606
整形外科	80,290	81,501	78,136	83,544	82,474	82,940	83,873	87,589	83,564	93,021	85,098	82,846	89,467	84,594
脳神経外科	104,424	106,154	107,667	114,497	117,686	114,181	92,765	111,982	103,825	100,863	140,581	116,049	104,508	110,931
眼科	84,359	81,420	79,193	85,591	82,688	68,361	94,197	92,198	86,515	83,758	82,736	76,138	83,721	82,268
耳鼻咽喉科	73,453	85,496	74,152	73,262	72,659	75,233	79,689	78,967	66,415	81,525	82,659	89,069	94,382	79,449
皮膚科	72,978	92,922	93,989	108,148	86,256	81,303	101,798	104,253	87,593	91,319	81,594	98,131	96,495	93,141
泌尿器科	90,582	86,645	89,394	98,360	82,371	79,181	91,536	91,896	81,973	96,374	95,493	87,837	100,139	89,977
精神科	26,499	26,779	26,078	26,138	26,819	27,400	27,004	27,208	26,943	27,212	26,555	26,969	26,812	26,813
小児科	81,606	88,285	79,229	90,249	88,496	253,124	77,453	79,843	76,705	82,798	85,283	83,269	81,124	97,539
放射線科	661,118	604,383	785,797	502,521	783,980	1,007,966	937,818	942,406	789,294	655,316	823,382	921,138	771,053	774,082
麻酔科疼痛治療科	367,671	716,169	5,576,720	285,998	0	95,749	171,249	0	5,348,610	3,457,884	162,227	298,832	714,373	619,581
歯科口腔外科	68,593	69,174	72,630	70,670	78,823	80,247	72,474	89,437	69,004	60,267	76,130	83,773	67,990	74,547
高次救命治療センター	122,711	130,810	164,618	142,463	167,448	117,706	131,809	115,945	121,904	159,572	158,174	119,742	151,132	138,415
入院診療単価	92,231	95,938	91,652	93,598	96,489	106,385	95,036	96,550	91,866	98,468	105,513	101,405	104,807	98,189

(3) 診療科別診療単価（外来）

令和7年度
(単位:円)

診療科名	令和6年度 年間	4月	5月	6月	7月	8月	9月	10月	11月	12月	1月	2月	3月	年間
第1内科	66,843	70,074	63,451	60,418	70,777	69,305	65,699	74,301	67,318	66,859	75,792	66,758	65,430	68,034
循環器内科	22,946	24,526	27,632	21,874	20,002	27,378	23,818	14,914	29,368	20,450	24,280	29,400	25,603	23,965
腎臓内科	11,273	24,351	26,037	23,137	28,269	18,313	17,948	16,320	13,183	15,527	17,812	17,133	18,270	19,626
呼吸器内科	60,318	58,497	62,339	55,447	58,596	56,776	55,788	55,828	60,252	54,647	58,655	62,108	56,573	57,885
糖尿病・内分泌代謝内科	18,250	24,385	21,498	23,373	23,882	18,988	19,090	24,019	22,262	19,298	24,677	22,206	20,785	22,030
脳神経内科	174,380	146,733	255,842	153,522	190,532	145,604	166,974	130,370	171,749	149,912	150,566	179,794	147,510	164,926
膠原病・免疫内科・総合診療科	27,726	26,667	29,721	24,761	29,059	30,130	27,989	27,012	26,517	29,042	28,294	31,641	26,819	28,078
心臓血管外科	14,583	15,736	15,693	14,450	15,895	15,460	14,699	14,849	14,725	15,288	14,076	16,609	16,086	15,296
呼吸器外科	18,280	13,205	17,391	16,364	15,865	14,048	17,903	17,383	15,931	17,784	21,422	17,969	20,064	17,165
消化器外科	43,516	42,828	41,507	41,294	44,828	45,090	44,493	41,384	43,832	38,007	41,766	46,377	43,770	42,877
乳腺外科	56,402	61,980	64,380	65,743	74,304	73,259	68,303	60,668	58,049	58,456	64,093	54,170	56,674	63,199
産婦人科	25,254	27,656	22,622	24,170	28,565	25,605	23,103	26,489	29,666	29,263	27,611	30,589	25,836	26,723
整形外科	11,648	11,947	12,359	12,299	11,823	12,884	13,004	12,704	12,871	11,934	12,623	12,316	12,192	12,405
脳神経外科	23,880	22,601	24,434	26,077	27,516	28,918	27,556	23,561	28,941	22,048	24,631	24,594	24,433	25,424
眼科	17,311	17,790	15,759	16,990	17,206	15,739	16,311	16,157	15,933	15,879	16,589	15,446	15,891	16,329
耳鼻咽喉科	25,877	26,554	29,495	27,816	28,271	29,420	29,530	34,074	31,736	31,543	29,950	30,383	26,654	29,572
皮膚科	20,132	22,585	19,258	22,503	20,371	21,563	23,480	24,972	19,717	27,238	28,141	23,782	29,510	23,699
泌尿器科	41,306	38,273	37,829	36,071	38,596	35,793	35,123	34,008	38,803	34,987	40,553	43,100	38,932	37,616
精神科	6,021	5,780	5,640	5,727	5,872	5,911	5,544	6,243	6,070	5,929	6,187	5,959	6,029	5,909
小児科	49,509	62,007	50,993	46,048	53,485	44,420	61,873	68,632	51,715	60,187	49,964	66,927	45,022	54,886
放射線科	30,462	31,358	34,071	35,977	28,571	32,622	36,001	34,551	33,091	34,071	34,061	31,419	35,370	33,406
麻酔科疼痛治療科	5,389	3,122	3,101	3,665	2,947	2,355	2,575	2,665	2,374	2,886	2,297	3,084	3,084	2,839
歯科口腔外科	7,716	8,306	8,629	8,470	7,444	8,944	7,646	8,343	8,430	7,895	9,231	8,702	8,192	8,337
高次救命治療センター	27,932	25,180	24,937	46,833	27,229	22,595	26,833	26,927	25,319	30,482	32,067	25,602	27,129	28,230
外来診療単価	35,219	36,756	37,781	34,808	37,739	35,677	36,388	36,627	36,686	35,602	37,608	37,906	35,278	36,553

2 臨床検査件数

令和7年度
(単位 件数:件 金額:円)

区 分	総 件 数			外注検査(内数)		
	入 院	外 来	計	件 数	金 額	
一 般 検 査	49,694	150,972	200,666	2,062	2,650,960	
血 液 学 的 検 査	231,765	330,091	561,856	5,052	144,633,119	
生 化 学 的 検 査	1,221,961	2,015,403	3,237,364	21,554	8,627,833	
免 疫 学 的 検 査	118,156	252,112	370,268	69,974	64,920,393	
微 生 物 学 的 検 査	19,295	11,539	30,834	4,584	11,433,715	
病 理 学 的 検 査	8,004	10,968	18,972	430	7,631,800	
生 理 機 能 検 査	呼 吸 機 能 検 査	696	3,766	4,462	0	0
	循 環 器 機 能 検 査	10,220	13,863	24,083	0	0
	超 音 波 検 査	7,740	18,945	26,685	0	0
	脳・神経機能検査	946	914	1,860	0	0
	前庭・聴力機能検査	319	3,696	4,015	0	0
	眼科関連機能検査	989	76,082	77,071	0	0
	そ の 他 の 検 査	34,009	643	34,652	0	0
	計	54,919	117,909	172,828	0	0
採 血 ・ 採 液 等	3,505	100,045	103,550	0	0	
内 視 鏡 検 査	2,060	7,627	9,687	0	0	
そ の 他 各 科 特 有 の も の	2,912	847	3,759	2,186	50,434,375	
合 計	1,712,271	2,997,513	4,709,784	105,842	290,332,195	
令和6年度合計	1,709,508	2,949,617	4,659,125	102,735	287,984,273	

3 放射線件数及び治療件数

(単位:人)

区 分		令和6年度 患者数合計	令和7年度患者数			
			外 来	入 院	計	合 計
一般撮影 (単純)	呼吸器・循環器	73,347	21,336	11,409	32,745	72,438
	消化器		2,728	3,252	5,980	
	骨部		11,503	2,594	14,097	
	乳房		1,602	21	1,623	
	歯部		0	0	0	
	ポータブル撮影		1,080	12,140	13,220	
	手術室撮影		25	4,675	4,700	
	特殊撮影		0	0	0	
	その他		65	8	73	
	一般撮影 (造影)		単純透視撮影	2,645	3	
呼吸器	0	246	246			
消化器	187	358	545			
泌尿器	587	208	795			
瘻孔造影	13	114	127			
肝臓・胆嚢・膵臓造影	5	414	419			
婦人科骨盤臓器造影	0	0	0			
非血管系IVR	56	287	343			
その他	43	150	193			
血管造影検査	頭・頸部血管造影(検査)	1,911	24		257	281
	頭・頸部血管造影(IVR)		30	58	88	
	心臓カテーテル法(検査)		27	370	397	
	心臓カテーテル法(IVR)		76	453	529	
	胸・腹部血管造影(検査)		18	173	191	
	胸・腹部血管造影(IVR)		74	406	480	
	四肢血管造影(検査)		10	23	33	
	四肢血管造影(IVR)		3	59	62	
	その他		0	0	0	
	C T X 線 検 査		単純CT検査	33,149	17,727	7,135
造影CT検査		7,036	1,922		8,958	
特殊CT検査		0	0		0	
その他		0	0		0	
M R I 検 査	単純MRI検査	15,603	9,996	2,307	12,303	14,956
	造影MRI検査		2,036	617	2,653	
	特殊MRI検査		0	0	0	
	その他		0	0	0	
核医学検査	SPECT	3,460	363	367	730	3,317
	全身シンチグラム		255	30	285	
	部分(静態)シンチグラム		54	229	283	
	甲状腺シンチグラム		6	0	6	
	部分(動態)シンチグラム		42	11	53	
	ポジトロン断層撮影(PET)		1,915	45	1,960	
	その他		0	0	0	
	in-vitro検査(外注)		6,007	4,616	969	
骨塩定量	3,201	2,291	666	2,957		
超音波検査	24,287	18,945	7,740	26,685		
放射線治療	高エネルギー放射線照射	11,635	3,061	1,721	4,782	11,215
	直線加速器定位放射線治療		202	242	444	
	強度変調放射線治療		2,956	2,879	5,835	
	全身照射		0	7	7	
	密封小線源腔内照射		41	8	49	
	密封小線源組織内照射		0	4	4	
	血液照射		0	0	0	
	組織内照射(前立腺永久刺入療法)		0	13	13	
	核医学治療(RI内用療法)		6	75	81	
	その他		0	0	0	
	治療計画		841	563	316	
合 計	176,086	111,606	64,988	176,594		

4 手術件数及び麻酔件数

(単位:件)

診療科名	令和7年度										
	手術件数								麻酔件数		
	0~999点	1,000~ 2,999点	3,000~ 4,999点	5,000~ 9,999点	10,000~ 14,999点	15,000~ 19,999点	20,000点 以上	計	0~999点	1,000点 以上	計
第 1 内 科	1	15	116	1,105	256	187	258	1,938	6	8	14
循環器内科	2	4	171	56	26	29	510	798	190	52	242
腎 臓 内 科	1	4	3	2	35	1	2	48	0	10	10
呼吸器内科	0	1	3	3	2	9	6	24	0	0	0
糖尿病・内分 泌代謝内科	2	1	3	4	2	1	3	16	8	1	9
脳神経内科	3	4	6	18	1	0	1	33	66	2	68
膠原病・免疫内 科・総合診療科	2	0	6	4	2	0	0	14	2	2	4
心臓血管外科	3	12	43	6	15	1	425	505	78	271	349
呼吸器外科	2	1	2	3	3	5	242	258	81	246	327
消化器外科	26	40	88	87	157	133	714	1,245	508	833	1,341
乳 腺 外 科	10	14	8	37	4	31	185	289	0	208	208
産 婦 人 科	8	189	131	87	54	49	662	1,180	668	464	1,132
整 形 外 科	12	26	70	124	104	311	566	1,213	365	633	998
脳神経外科	82	11	24	17	58	6	366	564	105	302	407
眼 科	10	68	37	30	586	69	373	1,173	315	112	427
耳鼻咽喉科	28	155	87	179	66	51	493	1,059	29	574	603
皮 膚 科	30	159	85	28	129	1	8	440	14	34	48
泌 尿 器 科	2	29	240	18	130	7	251	677	371	282	653
精 神 科	0	2	0	2	4	4	4	16	19	9	28
小 児 科	0	35	10	1	1	0	3	50	346	4	350
放 射 線 科	0	6	0	0	5	19	55	85	2	1	3
麻酔科疼痛治 療科	1	0	1	0	7	7	6	22	1,761	249	2,010
歯科口腔外科	21	34	9	1	5	0	51	121	1	173	174
高次救命治療 センター	49	76	205	32	71	93	262	788	28	282	310
合 計	295	886	1,348	1,844	1,723	1,014	5,446	12,556	4,963	4,752	9,715

*手術件数:Kコードの算定件数。複数術式の場合は重複あり。

*麻酔件数:Lコードの算定件数。

5. 手術単価（手術室使用分）

令和7年度
（単位：件、円）

4月～9月

診療科名	4月			5月			6月			7月		
	件数	手術・麻酔料	手術単価	件数	手術・麻酔料	手術単価	件数	手術・麻酔料	手術単価	件数	手術・麻酔料	手術単価
第1内科												
循環器内科	3	1,973,260	657,753	1	770,310	770,310	3	8,883,210	2,961,070	5	11,067,040	2,213,408
腎臓内科	1	137,960	137,960				6	877,040	146,173	3	364,150	121,383
脳神経内科												
心臓血管外科	29	86,610,690	2,986,576	24	75,004,710	3,125,196	24	76,347,650	3,181,152	27	80,085,290	2,966,122
呼吸器外科	23	25,245,360	1,097,624	19	19,013,930	1,000,733	21	23,314,460	1,110,212	22	22,560,740	1,025,488
消化器外科	68	57,519,840	845,880	67	48,191,500	719,276	66	47,993,520	727,175	72	53,574,050	744,084
乳腺外科	23	8,310,560	361,329	19	6,515,640	342,928	20	7,226,350	361,318	21	7,009,910	333,805
産婦人科	61	30,160,110	494,428	52	26,721,150	513,868	60	32,657,150	544,286	57	29,076,690	510,117
整形外科	59	52,089,050	882,865	52	44,835,392	862,219	68	56,577,829	832,027	72	63,301,638	879,189
脳神経外科	37	47,302,880	1,278,456	34	38,293,930	1,126,292	29	40,999,080	1,413,761	34	46,354,190	1,363,359
眼	136	29,599,200	217,641	111	26,014,020	234,361	116	24,656,770	212,558	132	28,649,890	217,045
耳鼻咽喉科	66	41,339,930	626,363	60	26,651,480	444,191	60	30,116,830	501,947	51	27,550,680	540,209
皮膚科	13	2,680,390	206,184	8	1,749,460	218,683	15	2,096,980	139,799	15	2,664,440	177,629
泌尿器科	34	20,430,450	600,896	47	25,545,500	543,521	44	31,302,630	711,423	44	23,212,810	527,564
精神科	23	690,280	30,012	10	299,320	29,932	2	63,580	31,790	26	790,890	30,419
小児科												
放射線科												
麻酔科疼痛治療科	29	1,715,040	59,139	19	535,550	28,187	26	994,570	38,253	27	977,800	36,215
歯科口腔外科	11	2,698,840	245,349	10	1,372,260	137,226	10	1,013,400	101,340	21	4,973,620	236,839
高次救命治療センター	19	11,237,360	591,440	21	21,157,650	1,007,507	24	22,048,654	918,694	36	32,306,599	897,406
計	635	419,741,200	661,010	554	362,671,802	654,642	594	407,169,703	685,471	665	434,520,427	653,414

診療科名	8月			9月			小計		
	件数	手術・麻酔料	手術単価	件数	手術・麻酔料	手術単価	件数	手術・麻酔料	手術単価
第1内科	1	354,480	354,480				1	354,480	354,480
循環器内科	4	9,351,600	2,337,900	4	6,162,490	1,540,623	20	38,207,910	1,910,396
腎臓内科	3	389,590	129,863	4	948,370	237,093	17	2,717,110	159,830
脳神経内科									
心臓血管外科	26	91,070,590	3,502,715	25	80,342,000	3,213,680	155	489,460,930	3,157,812
呼吸器外科	23	22,805,810	991,557	19	22,104,360	1,163,387	127	135,044,660	1,063,344
消化器外科	83	59,278,530	714,199	67	54,157,410	808,320	423	320,714,850	758,191
乳腺外科	15	6,300,930	420,062	16	7,602,710	475,169	114	42,966,100	376,896
産婦人科	57	26,898,140	471,897	58	27,253,040	469,880	345	172,766,280	500,772
整形外科	60	56,037,830	933,964	70	52,087,720	744,110	381	324,929,459	852,833
脳神経外科	34	45,192,630	1,329,195	30	28,153,990	938,466	198	246,296,700	1,243,923
眼	113	20,977,167	185,639	119	22,060,810	185,385	727	151,957,857	209,020
耳鼻咽喉科	47	27,161,230	577,899	69	34,501,389	500,020	353	187,321,539	530,656
皮膚科	12	1,999,040	166,587	14	1,588,160	113,440	77	12,778,470	165,954
泌尿器科	35	24,259,910	693,140	33	24,869,020	753,607	237	149,620,320	631,309
精神科	22	679,260	30,875	10	304,020	30,402	93	2,827,350	30,402
小児科									
放射線科									
麻酔科疼痛治療科	19	628,520	33,080	21	544,120	25,910	141	5,395,600	38,267
歯科口腔外科	12	5,862,530	488,544	21	5,096,310	242,681	85	21,016,960	247,258
高次救命治療センター	28	16,400,389	585,728	37	27,823,633	751,990	165	130,974,285	793,784
計	594	415,648,176	699,744	617	395,599,552	641,166	3,659	2,435,350,860	665,578

10月～3月

診療科名	10月			11月			12月			1月		
	件数	手術・麻酔料	手術単価	件数	手術・麻酔料	手術単価	件数	手術・麻酔料	手術単価	件数	手術・麻酔料	手術単価
第1内科	1	360,670	360,670									
循環器内科	6	18,984,880	3,164,147	2	1,555,400	777,700	3	11,282,970	3,760,990	4	8,202,910	2,050,728
腎臓内科	4	508,650	127,163	2	248,420	124,210	3	749,580	249,860	4	380,760	95,190
脳神経内科	1	101,210	101,210									
心臓血管外科	25	67,498,820	2,699,953	29	71,822,270	2,476,630	27	76,601,660	2,837,099	24	65,821,220	2,742,551
呼吸器外科	21	23,427,140	1,115,578	19	22,633,000	1,191,211	21	22,873,150	1,089,198	19	20,744,920	1,091,838
消化器外科	82	57,501,150	701,234	71	47,297,930	666,168	67	50,984,540	760,963	80	61,272,550	765,907
乳腺外科	20	9,019,600	450,980	20	8,335,500	416,775	16	6,762,570	422,661	20	9,026,360	451,318
産婦人科	61	35,690,040	585,083	63	32,023,340	508,307	76	37,016,260	487,056	64	32,369,400	505,772
整形外科	68	53,120,924	781,190	60	54,921,905	915,365	76	70,078,820	922,090	63	51,296,890	814,236
脳神経外科	27	38,717,550	1,433,983	28	38,289,070	1,367,467	32	35,255,235	1,101,726	36	45,999,140	1,277,754
眼科	111	21,876,260	197,083	120	24,695,930	205,799	113	23,305,305	206,242	135	30,096,640	222,938
耳鼻咽喉科	83	37,755,260	454,883	57	19,427,330	340,830	72	37,147,110	515,932	68	29,702,750	436,805
皮膚科	14	2,076,380	148,313	12	3,480,317	290,026	15	2,002,670	133,511	13	1,353,410	104,108
泌尿器科	33	21,593,010	654,334	34	18,411,180	541,505	51	34,417,480	674,853	37	19,396,770	524,237
精神科	13	389,620	29,971	4	119,810	29,953	36	1,077,210	29,923	25	797,390	31,896
小児科												
放射線科												
麻酔科疼痛治療科	18	545,870	30,326	21	581,880	27,709	29	953,280	32,872	25	2,680,400	107,216
歯科口腔外科	20	9,205,290	460,265	11	4,500,800	409,164	13	2,365,400	181,954	11	4,492,440	408,404
高次救命治療センター	26	15,117,186	581,430	17	11,332,046	666,591	32	22,099,231	690,601	25	22,246,972	889,879
計	634	413,489,510	652,192	570	359,676,128	631,011	682	434,972,475	637,790	653	405,880,922	621,563

診療科名	2月			3月			令和7年度合計			令和6年度合計		
	件数	手術・麻酔料	手術単価	件数	手術・麻酔料	手術単価	件数	手術・麻酔料	手術単価	件数	手術・麻酔料	手術単価
第1内科							2	715,150	357,575	4	1,465,050	366,263
循環器内科	5	18,579,950	3,715,990	7	23,876,400	3,410,914	47	120,690,420	2,567,881	32	53,683,640	1,677,614
腎臓内科	2	254,460	127,230	3	596,750	198,917	35	5,455,730	155,878	37	5,172,090	139,786
脳神経内科							1	101,210	101,210			
心臓血管外科	25	67,365,550	2,694,622	21	51,829,210	2,468,058	306	890,399,660	2,909,803	293	827,086,700	2,822,822
呼吸器外科	20	24,747,070	1,237,354	22	23,026,180	1,046,645	249	272,496,120	1,094,362	252	279,021,100	1,107,227
消化器外科	70	50,287,470	718,392	86	63,960,760	743,730	879	652,019,250	741,774	815	616,022,620	755,856
乳腺外科	16	7,392,860	462,054	22	8,713,840	396,084	228	92,216,830	404,460	230	94,676,300	411,636
産婦人科	58	26,838,810	462,738	74	32,224,830	435,471	741	368,928,960	497,880	678	333,549,210	491,960
整形外科	60	56,983,642	949,727	82	71,642,225	873,686	790	682,973,869	864,524	737	627,336,199	851,202
脳神経外科	37	48,791,080	1,318,678	31	40,838,620	1,317,375	389	494,187,395	1,270,405	381	441,037,191	1,157,578
眼科	117	22,611,790	193,263	150	30,272,020	201,813	1,473	304,815,802	206,935	1,622	361,411,473	222,818
耳鼻咽喉科	62	32,233,388	519,893	71	38,010,150	535,354	766	381,597,527	498,169	597	319,702,110	535,514
皮膚科	12	1,275,510	106,293	16	1,816,820	113,551	159	24,783,577	155,872	181	22,486,040	124,232
泌尿器科	37	19,148,910	517,538	48	25,723,080	535,898	477	288,310,750	604,425	444	290,747,900	654,838
精神科	32	1,020,660	31,896	34	1,044,800	30,729	237	7,276,840	30,704	155	4,715,670	30,424
小児科										3	104,700	34,900
放射線科				2	3,349,350	1,674,675	2	3,349,350	1,674,675	1	2,165,610	2,165,610
麻酔科疼痛治療科	24	3,849,740	160,406	35	5,756,480	164,471	293	19,763,250	67,451	315	23,269,542	73,872
歯科口腔外科	17	5,605,280	329,722	16	5,548,380	346,774	173	52,734,550	304,824	171	46,145,980	269,860
高次救命治療センター	17	10,849,680	638,216	25	21,905,013	876,201	307	234,524,413	763,923	312	240,951,984	772,282
計	611	397,835,850	651,123	745	450,134,908	604,208	7,554	4,897,340,653	648,311	7,260	4,590,751,109	632,335

6 分娩数等

(単位:件)

区 分	平成29年度	平成30年度	令和元年度	令和2年度	令和3年度	令和4年度	令和5年度	令和6年度	令和7年度
分 娩 数	265	308	300	256	288	276	239	252	244
早産[37週未満]	57	56	58	51	75	55	65	59	58
帝王切開	114	146	146	127	151	155	116	120	137
ハイリスク妊娠	151	185	175	194	203	169	140	215	149
[母体側]	140	170	160	180	186	155	124	192	127
[胎児側]	11	15	15	14	17	14	16	23	12
出産前診断率(%)	98.0	98.0	98.0	98.0	98.0	98.0	98.0	98.0	98.0
侵襲的胎児検査	10	9	12	10	1	6	6	4	6
胎 児 治 療	0	0	0	0	0	0	0	0	0

7 処方数

令和7年度

区 分		枚 数 (枚)	件 数 (件)	品目数 (品目)	剤 数 (剤)
調剤薬	入 院	116,121	277,613	1,146	3,710,595
	外 来	9,941	45,419	918	1,905,255
	計	126,062	323,032	0	5,615,850
注射薬	入 院	411,395	505,915	636	815,367
	外 来	64,351	88,833	530	123,111
	計	475,746	594,748	0	938,478
調剤薬 (麻薬)	入 院	2,123	2,803	20	42,906
	外 来	109	194	15	6,556
	計	2,232	2,997	0	49,462
注射薬 (麻薬)	入 院	10,598	16,424	12	96,134
	外 来	79	105	6	369
	計	10,677	16,529	0	96,503
調剤薬 (血液製 剤)	入 院	0	0	0	0
	外 来	52	63	3	183
	計	52	63	0	183
注射薬 (血液製 剤)	入 院	1,878	2,018	32	2,697
	外 来	1,949	2,043	44	3,654
	計	3,827	4,061	0	6,351

8 救命救急稼働率

高次救命治療センター(救命救急入院料3 19床)

令和7年度

区分	4月	5月	6月	7月	8月	9月	10月	11月	12月	1月	2月	3月	計	平均
延患者数(人)	397	372	408	439	410	414	429	409	428	459	405	452	5,022	419
稼働率(%)	69.6	63.2	71.6	74.5	69.6	72.6	72.8	71.8	72.7	77.9	76.1	76.7	72.4	

*稼働率＝患者数÷(病床数×月日数)×100

*延患者数には、特定入院料算定対象外患者も含む。

*平成27年4月より1床休床。

9 がん登録件数(令和7年1月～令和7年12月診断分)

男性

(単位:件)

年齢	0～9	10～19	20～29	30～39	40～49	50～59	60～69	70～79	80～89	90～	総計
胃	0	0	0	2	3	3	24	71	24	3	130
大腸	0	0	1	3	13	22	55	61	34	3	192
肝	0	0	0	0	1	5	8	14	7	0	35
肺	0	0	0	0	1	6	37	91	33	3	171
乳房	0	0	0	0	0	1	0	0	0	0	1
食道	0	0	0	0	1	5	11	34	15	0	66
前立腺	0	0	0	0	0	6	31	72	33	3	145
脳(良性腫瘍含)	2	0	3	2	7	7	12	5	2	0	40
頭頸部	0	0	0	2	4	13	19	33	15	1	87
皮膚	2	0	0	1	1	3	10	17	24	5	63
子宮	0	0	0	0	0	0	0	0	0	0	0
卵巣	0	0	0	0	0	0	0	0	0	0	0
リンパ腫	0	0	0	0	2	4	10	19	11	5	51
他の造血器	1	0	0	0	2	4	7	13	5	0	32
その他	3	0	3	4	12	42	71	119	47	2	303
合計	8	0	7	14	47	121	295	549	250	25	1,316

女性

年齢	0～9	10～19	20～29	30～39	40～49	50～59	60～69	70～79	80～89	90～	総計
胃	0	0	0	1	3	6	17	32	19	0	78
大腸	0	0	0	4	9	21	25	47	25	3	134
肝	0	0	0	0	0	1	3	3	5	0	12
肺	0	0	0	0	0	9	16	26	18	2	71
乳房	0	0	0	7	62	68	49	55	28	3	272
食道	0	0	0	0	2	6	5	5	1	0	19
前立腺	0	0	0	0	0	0	0	0	0	0	0
脳(良性腫瘍含)	1	1	2	4	5	10	5	7	2	0	37
頭頸部	0	0	1	0	3	7	6	4	8	4	33
皮膚	0	0	0	1	1	3	7	18	14	9	53
子宮	0	0	2	19	42	59	28	23	9	5	187
卵巣	0	0	2	3	6	11	6	8	2	0	38
リンパ腫	0	2	2	2	2	10	10	16	8	4	56
他の造血器	0	1	1	0	2	3	6	12	1	1	27
その他	2	4	3	5	20	30	47	57	30	5	203
合計	3	8	13	46	157	244	230	313	170	36	1,220

全体

年齢	0～9	10～19	20～29	30～39	40～49	50～59	60～69	70～79	80～89	90～	総計
胃	0	0	0	3	6	9	41	103	43	3	208
大腸	0	0	1	7	22	43	80	108	59	6	326
肝	0	0	0	0	1	6	11	17	12	0	47
肺	0	0	0	0	1	15	53	117	51	5	242
乳房	0	0	0	7	62	69	49	55	28	3	273
食道	0	0	0	0	3	11	16	39	16	0	85
前立腺	0	0	0	0	0	6	31	72	33	3	145
脳(良性腫瘍含)	3	1	5	6	12	17	17	12	4	0	77
頭頸部	0	0	1	2	7	20	25	37	23	5	120
皮膚	2	0	0	2	2	6	17	35	38	14	116
子宮	0	0	2	19	42	59	28	23	9	5	187
卵巣	0	0	2	3	6	11	6	8	2	0	38
リンパ腫	0	2	2	2	4	14	20	35	19	9	107
他の造血器	1	1	1	0	4	7	13	25	6	1	59
その他	5	4	6	9	32	72	118	176	77	7	506
合計	11	8	20	60	204	365	525	862	420	61	2,536